



QETOUR
TAT No.11/06239

บริษัท คิว อี ทัวร์ จำกัด
Q E TOUR CO.,LTD.

275/7 อาคารซี ชั้น 1 ถ. รัชดาภิเษก แขวงรัชดาภิเษก เขตดินแดง
จังหวัด กรุงเทพมหานคร 10400

02-246-5888

Email : info@qetour.com

Website : www.qetour.com



@qetour



Qetour



qetourcenter

GO TAIWAN

ไต้หวัน ฉลองเทศกาลวันปีใหม่

Taiwan New Year's 2024 Celebration 5 วัน 3 คืน

โดยสายการบิน CHINA AIRLINES (CI)

28 ธันวาคม 2566 – 01 มกราคม 2567



CHINA AIRLINES (CI)

น้ำหนักกระเป๋าโหลดใต้เครื่อง 23Kg



BKK



TPE

TPE



BKK

เที่ยวบินที่

เวลาออก

เวลาถึง

เที่ยวบินที่

เวลาออก

เวลาถึง

CI838

03.20

08.00

CI831

10.05

13.05



บริษัท คิว อี ทัวร์ จำกัด
Q E TOUR CO.,LTD.
275/7 อาคารซี ชั้น 1 ถ. รัชดาภิเษก แขวงรัชดาภิเษก เขตดินแดง
จังหวัด กรุงเทพมหานคร 10400

Tel : 02-246-5888
Email : info@qetour.com
Website : www.qetour.com
Facebook : Qetour
Instagram : qetourcenter
Line : @qetour



วันที่	โปรแกรมการเดินทาง	เช้า	เที่ยง	ค่ำ	โรงแรมที่พัก
28 ธ.ค.66	กรุงเทพฯ (สนามบินสุวรรณภูมิ) (CI838 : 03.20-08.00)				
29 ธ.ค.66	ไต้หวัน (สนามบินเถาหยวน) • วัดเหวินหัว • ล่องเรือทะเลสาบ • ร้านอาหาร • ตลาดไถจง	✈	🍴	X	Ren Yi Lake Hotel
30 ธ.ค.66	• หมู่บ้านสายรุ้ง • ร้านพาสปอร์ต • ตึกไทเป 101 (ไม่รวมขึ้นตึก) • ตลาดซีเหมินติง • ตึกไทเป 101 (โดย MRT) • เคาร์ตาวนไชน่ตึกไทเป 101 (ไม่รวมขึ้นตึก)*มีบริการรถ Shutter Bus ส่งโรงแรม (1เที่ยว)*	🍴	🍴	X	Hotel Midtown Richardson
31 ธ.ค.66	• วัดหลงซาน • ร้านอร่อยสุขภาพ • อนุสรณ์สถานเจียงไคเช็ค • ร้านเครื่องสำอาง • Gloria Outlet เคาร์ตาวนปีใหม่2024 ไชน่กลอเรีย เอาร์ทเลท	🍴	🍴	X	Century hotel Taoyuan
01 ม.ค.67	ไทเป • สนามบินเถาหยวน • กรุงเทพฯ (สนามบินสุวรรณภูมิ) (CI831 : 10.05-13.05)	🍴	✈		

อัตราค่าบริการ		
วันเดินทาง	ราคาทัวร์ผู้ใหญ่/ท่าน (พักห้องละ 2-3 ท่าน)	ห้องพักเดี่ยว (ชำระเงินเพิ่ม)
28 ธ.ค.66 - 01 ม.ค.67 (วันหยุด เทศกาลวันปีใหม่)	29,900.-	8,500.-
เด็กอายุไม่เกิน 2 ปี ณ วันเดินทางกลับ (Infant) ท่านละ 7,500 บาท		
** อัตรานี้ไม่รวมค่าทิปคนขับรถ มัคคุเทศก์ท้องถิ่น ท่านละ 1,500 บาท/ท่าน **		
หัวหน้าทัวร์ที่ดูแลคณะจากเมืองไทยตามแต่ท่านจะเห็นสมควร		
อัตราค่าบริการนี้เฉพาะพาสปอร์ตไทยเท่านั้น ในกรณีพาสปอร์ตต่างชาติ จ่ายเพิ่ม ท่านละ 2,000 บาท		



28ธ.ค.66 กรุงเทพฯ (สนามบินสุวรรณภูมิ) (CI838 : 03.20-08.00)

23.30 น. คณะพร้อมกัน ณ สนามบินสุวรรณภูมิ ขาออก ชั้น 4 เคาน์เตอร์ J ประตู 4 เคาน์เตอร์สายการบิน
บิน CHINA AIRLINES (CI) โดยมีเจ้าหน้าที่อำนวยความสะดวกแก่ทุกท่าน

[สำคัญมาก!! ไม่อนุญาตให้นำอาหารสด จำพวก เนื้อสัตว์ หรือเนื้อสัตว์แปรรูปเข้าเมืองไต้หวัน
หากฝ่าฝืนมีโทษจับปรับได้]

29ธ.ค.66 ไต้หวัน (สนามบินเถาหยวน) • วัดเหวินหวู่ • ล่องเรือทะเลสาบ • ร้านชา • ตลาดไถจง

03.20 น. ออกเดินทางสู่ไต้หวัน โดยสายการบิน CHINA AIRLINES เที่ยวบินที่ (CI838 : 03.20-08.00)
(บริการอาหารและเครื่องดื่มบนเครื่องไป-กลับ)

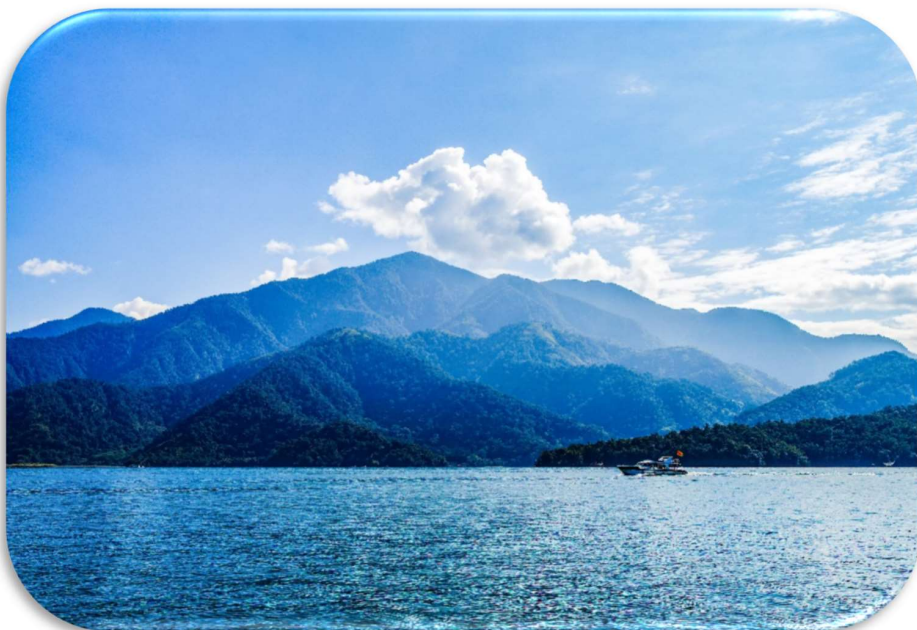
08.00 น. เดินทางถึง สนามบินเถาหยวน ไต้หวัน ผ่านพิธีการตรวจคนเข้าเมืองเรียบร้อยแล้ว
(เวลาท้องถิ่นเร็วกว่าประเทศไทย 1 ชั่วโมง)

เดินทางสู่ เมืองหนานโถว Nantou Country มณฑลที่ใหญ่ที่สุดของไต้หวัน ที่ไม่มี
ทางออกสู่ทะเล

นำท่าน ล่องเรือทะเลสาบสุริยัน-จันทร์รา Sun Moon Lake ซึ่งเป็นทะเลสาบน้ำจืดที่
เกิดขึ้นตามธรรมชาติที่ใหญ่ที่สุดของไต้หวันเส้นทางรอบทะเลสาบมีความยาวถึง 33
กิโลเมตร หากมองจากมุมสูงทะเลสาบแห่งนี้จะมีรูปร่างครึ่งบนเหมือนพระอาทิตย์
ครึ่งล่างเหมือนพระจันทร์เสี้ยวที่กำลังประกบกันอยู่และยังเป็นตำแหน่งฮวงจุ้ยที่ดีมี



มังกรล้อมรอบ พื้นที่บริเวณนี้ถือว่าเป็นจุดรับพลังมังกรที่สมบูรณ์ที่สุดของไต้หวัน นำ
ท่านนั่งเรือยอร์ช ชมความงามบรรยากาศรอบๆ ทะเลสาบแห่งนี้



จากนั้นนำท่านสู่ **วัดพระถังซัมจั๋ง นมัสการพระทนต์(ฟัน)** ของพระถังซัมจั๋ง ที่อัญเชิญมา
จากชมพูทวีปและยังเป็นจุดชมวิวทะเลสาบในมุมสูงอีกด้วย ท่านจะได้ถ่ายรูปกับมุมที่
สวยที่สุดของทะเลสาบสุริยัน จันทรา



กลางวัน

รับประทานอาหารกลางวัน **เมนูพิเศษ !! ปลาประธานาธิบติ (มื้อที่ 1)**

นำท่านเดินทางสู่ **วัดเหวินหวู่ Wenwu Temple** หรือ วัดกวนอู ตั้งอยู่ระหว่างเขาทางทิศ
เหนือของทะเลสาบสุริยันจันทรา สร้างขึ้นเมื่อปี ค.ศ. 1938 เป็นวัดศักดิ์สิทธิ์อีกแห่งหนึ่ง
ของไต้หวัน แต่เดิมในอดีตริมฝั่งทะเลสาบสุริยันจันทราเป็นที่ตั้งของ 2 วัดเก่า คือวัดหลง
ฟิงและวัดหัวถ้ง ต่อมาเมื่อญี่ปุ่นได้เข้ายึดครองเกาะไต้หวันและได้สร้างเขื่อนผลิตไฟฟ้า
บริเวณทะเลสาบสุริยันจันทราในปีค.ศ. 1934 ส่งผลให้ระดับน้ำในทะเลสาบเพิ่มสูงขึ้น
จนท่วมวัดเก่าทั้ง 2 แห่ง ทางญี่ปุ่นจึงได้จ่ายค่าชดเชยให้ทางการไต้หวันโดยการสร้างวัด
แห่งใหม่ขึ้นบนไหล่เขาทางตอนเหนือของทะเลสาบแทนวัดเก่าทั้งสองที่เสียหายจากน้ำ



ท่ามจึงเป็น วัดเหวินหวู่ ในปัจจุบัน สถาปัตยกรรมของวัดนี้เต็มไปด้วยงานแกะสลักหินจำนวนมากรวมถึงสิงโตหินอ่อน 2 ตัว ที่ตั้งอยู่บริเวณด้านหน้าของวัดซึ่งมีมูลค่าตัวละ 1 ล้านเหรียญไต้หวันโดยตัววิหารใหญ่แบ่งออกเป็นสามชั้นและมีวิหารเล็กโอบล้อมอยู่ด้านข้าง



เดินทางสู่ เมืองหนานโถว นำท่านแวะชิมชาอู่หลง ณ ร้านชา ชมการสาธิตการชงชา และประโยชน์จากการดื่มชา ที่นิยมปลูกกันมาก ด้วยสภาพอากาศบนพื้นที่สูงและอากาศที่เย็นตลอดทั้งปีของที่นี่ ทำให้ชาที่นี่มีรสชาติดี กลมกล่อมและพันธุ์ชาของที่นี่ยังเป็นพันธุ์ชาที่นำมาปลูกในภาคเหนือของประเทศไทยอีกด้วย อิสระชิมชาและเลือกซื้อเป็นของฝากตามอัธยาศัย



เย็น
ที่พัก

เดินทางสู่ ตลาดกลางคืนเฟิงเจีย ไถจง
อิสระอาหารเย็น ณ ตลาดกลางคืนเฟิงเจีย ไถจง
Ren Yi Lake Hotel หรือเทียบเท่า



30ธ.ค.66

• หมู่บ้านสายรุ้ง • ร้านพายสับปะรด • ตึกไทเป 101 (ไม่รวมชั้นตึก)
• ตึกไทเป 101 • ตลาดซีเหมินติง •

เช้า

รับประทานอาหารเช้า ณ ห้องอาหารของโรงแรม (มื้อที่ 2)

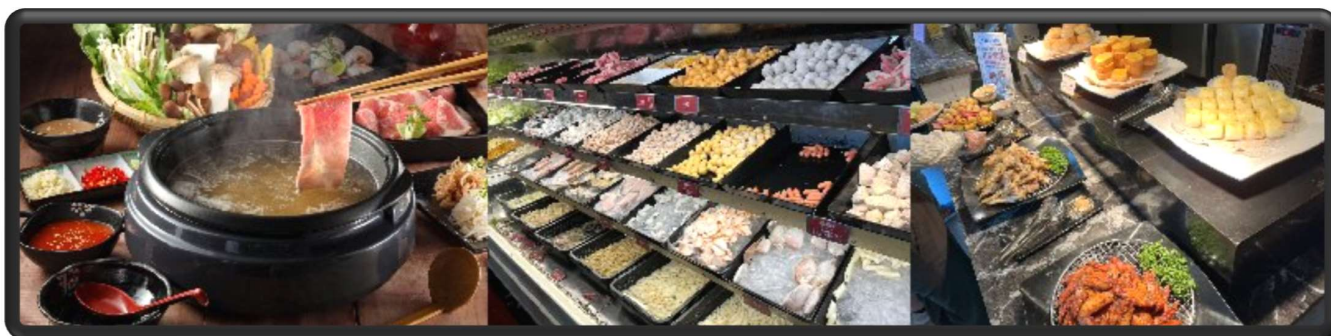
นำท่านชม หมู่บ้านสายรุ้ง Rainbow Village เคยเป็นหมู่บ้านเก่าของทหารผ่านศึกของพรรคก๊กมินตั๋งในยุคสงครามกลางเมืองของจีนที่ลี้ภัยมาอยู่ที่ไต้หวัน ตัวหมู่บ้านเองสร้างขึ้นอย่างง่ายๆ ดูเผินๆ ก็เหมือนจะเป็นหมู่บ้านชนบทปกติ แต่สิ่งที่น่าสนใจก็คือ การเพ้นท์เป็นลวดลายต่างๆ ด้วยสีสดใสไปตามผนังและกำแพงในหมู่บ้าน



นำท่านเลือกซื้อของฝาก ที่ ร้านพายสับปะรด ที่ถือว่าเป็นขนมสัญลักษณ์ของไต้หวัน เปรียบเสมือนขนมประจำชาติเลยทีเดียวได้แนะนำให้ท่านซื้อเป็นขนมฝากแก่คนทางบ้านหรือเพื่อนๆ (ขนมพายสับปะรด, ป๊อปคอร์น, เห็ดทอด เป็นต้น)

กลางวัน

รับประทานอาหารเช้า ณ ภัตตาคาร พิเศษ!! ชาบูบุฟเฟต์ สไตล์ไต้หวัน (มื้อที่ 3)



เดินทางกลับไทเป นำท่านถ่ายรูปคู่กับ ตึกไทเป 101 ที่ปัจจุบันถือว่าเป็นจุดแลนด์มาร์คของไต้หวัน หากท่านมาไต้หวันแล้วไม่มีรูปคู่กับตึกไทเป 101 นั้นแปลว่า ท่านมาไม่ถึงไต้หวัน โครงสร้างของตึกนี้แสดงถึงความสามารถทางด้านวิศวกรรมของไต้หวัน เพราะตึกแห่งนี้ตึกที่มีความสูงถึง 508 เมตร ภายในตัวอาคารมีลูกตุ้มขนาดใหญ่หนักกว่า 660 ตันที่ช่วยถ่วงสมดุลของตัวตึกไว้ และช่วยการสั่นสะเทือนเวลาที่เกิดแผ่นดินไหวและในอดีตยังเคยสูงที่สุดในโลก แต่ตึกไทเป 101 ยังคงความเป็นที่ 1 ของไต้หวันได้คือลิฟต์ที่เร็วที่สุดในโลก (ไม่รวมค่าขึ้นลิฟท์เพื่อขึ้นจุดชมวิวชั้น 89)



นำท่านช้อปปิ้งย่าน ถู๊วว่าเป็นแหล่งช้อปปิ้งที่ยอดนิยมที่สุดของไต้หวันเลยก็ว่าได้ หากเปรียบเทียบกับเมืองไทยคือสยามสแควร์ไต้หวัน หากเปรียบเทียบกับเกาหลีก็คือเมียงดงไต้หวัน ด้านในมีหลากหลายแบรนด์สินค้าทั้งเสื้อผ้าและรองเท้าที่พ่ายี่ห้อต่าง ๆ ยังมีสินค้าที่ห้อยทองถิ่นให้เลือกซื้อ แต่ที่นี่ไม่ได้มีแค่สินค้าช้อปปิ้งอย่างเดียว ยังมีร้านอาหาร เยอะแยะมากมายให้ท่านได้เลือกรับประทาน แนะนำว่าพลาดไม่ได้กับเมนู น้ำแข็งใส ไอศม่อนสเตอร์ หรือ빙ซูแบบเกาหลีซึ่งต้นตำรับของเมนูนี้อยู่ที่ซีเหมินติงนี่เอง

เย็น
ที่พัก

อิสระอาหารเย็นตามอัธยาศัย ณ ซีเหมินติง Ximending
Midtown Richardson Ximen หรือเทียบเท่าระดับ 4 ดาว

31ธ.ค.66 • วัดหลงซาน • ร้านสร้อยสุขภาพ • อนุสรณ์สถานเจียงไคเช็ค • ร้านเครื่อง
สำอาง • Gloria Outlet เคาร์ตาวันปีใหม่2024 โชนกลอเรีย เอาร์ทเลท

เช้า

รับประทานอาหารเช้า ณ ห้องอาหารของโรงแรม (มื้อที่ 4)

นำท่านสู่ วัดหลงซาน Lungshan Temple เป็นวัดเก่าแก่ที่สร้างขึ้นในปี ค.ศ. 1738 ซึ่งถือได้ว่าเป็นวัดพุทธที่เก่าแก่ที่สุดในไต้หวันก็ว่าได้ ภายในวัดแห่งนี้เต็มไปด้วยรูปแบบของประติมากรรมและสถาปัตยกรรมที่ประณีต ท่านจะได้เห็นลวดลายมังกรและเหล่าเทพเจ้าที่ได้สร้างไว้อย่างวิจิตรงดงามโดยช่างฝีมือที่หาได้ยากในปัจจุบัน ในแต่ละวันก็จะมีพุทธศาสนิกชนจากทั่วทุกมุมโลกมาเคารพสักการะไม่ขาดสายและ สำหรับท่านที่ต้องการขอพรเรื่องความรัก ขอด้วยแดงเสริมดวงความรักขอได้ที่นี่กับองค์เทพเจ้าแห่งความรักหรือ "เฒ่าจันทร่า ตำนานด้วยแดงแห่งรัก" ซึ่งเป็นสัญลักษณ์ที่แสดงออกถึงคู่แท้ มีชื่อเสียงโด่งดังมากของไต้หวัน



นำท่าน ช้อปปิ้ง **ร้าน Germanium** ที่ขึ้นชื่อเรื่องสร้อยข้อมือ Germanium ที่ประกอบไปด้วยแม่เหล็กแร่ก้อนธาตุเจมามาเนียม ที่มีคุณสมบัติ ทำให้เลือดลมเดินดีขึ้น เพิ่มความกระปรี้กระเปร่า และคลาย ความเครียด รวมถึงปะการังแดง ปะการังน้ำลึกที่เป็นอัญมณีสล้าค่าที่หายากซึ่งมีอยู่ไม่กี่ที่ในโลก

กลางวัน

รับประทานอาหารค่ำ ณ ภัตตาคาร **พิเศษ!! Xiao Long Bao (มื้อที่ 5)**

ท่านชม **อนุสรณ์สถานเจียงไคเช็ค**

Chiang Kai-Shek Memorial Hall ที่

สร้างขึ้นเพื่อรำลึกถึงอดีต

ประธานาธิบดีเจียงไคเช็ค ใช้เวลาในการสร้างถึง 3 ปี สร้างแล้วเสร็จในปี พ.ศ. 2523 มีพื้นที่ประมาณ 205 แสน ตารางเมตร ด้านในตัวอาคารประกอบไปด้วย 2 ส่วนที่สำคัญคือห้องแกลลอรี่รูปภาพต่างๆ ของอดีตประธานาธิบดี และคนใกล้ชิดรวมถึงรูปภาพของท่าน มาตาม ช่ง เมย์ หลิง หรือมาตามของท่านเจียงนั่นเอง ภายในห้องนี้ไม่ได้มี



แค่รูปภาพเท่านั้นที่เล่าเรื่องราวชีวิตประวัติของท่านทั้งสองแต่ยังมีข้าวของเครื่องใช้ เสื้อผ้า รถยนต์กันกระสุนประจำตำแหน่งที่จัดแสดงไว้อย่างน่าสนใจให้ท่านได้เลือกชม เลือกถ่ายรูปพร้อมฟังเรื่องราวทางประวัติศาสตร์ไปพร้อมกับสิ่งเหล่านี้ และอีกหนึ่งส่วนที่สำคัญคือบริเวณชั้น 4 จัดแสดงรูปปั้นขนาดใหญ่ของท่านอดีตประธานาธิบดีเจียงไคเช็คและในทุก ๆ 1 ชม.จะมีการจัดโชว์การเปลี่ยนเวรของเหล่าทหารที่แสดงความเคารพและภักดีต่อท่านอดีตประธานาธิบดีเจียงไคเช็ค
นำท่านแวะชม **ร้านคอสเมติก** ศูนย์รวมเครื่องสำอางชื่อดังของไต้หวัน มากมายหลายแบรนด์ ที่ท่านสามารถซื้อเป็นของฝากแก่คนทางบ้านได้



นำท่านเดินทางสู่ **กลอเรีย เอาร์ทเล็ท** ช้อปปิ้งมอลล์ขนาดใหญ่ แหล่งช้อปปิ้งชั้นนำแห่งหนึ่งของเมืองเกาหยวน ไต้หวัน **นำท่าน ร่วมเฉลิมฉลองเทศกาลปีใหม่ 2024 Gloria Outlet เคาร์ทาวน์ปีใหม่2024 ย่านโซนกลอเรีย เอาร์ทเลท** ให้ท่านได้อิสระชมพลุดอกไม้ไฟสัมผัสกับบรรยากาศความขสขส่งท้ายปีเก่าต้อนรับปีใหม่ (มีรถส่งกลับโรงแรมที่พัก 1เที่ยว) *** โปรแกรมเคาร์ทาวน์จะมีการเปลี่ยนแปลงหน้างานตามความ



เหมาะสม***



เย็น อิสระอาหารเย็นตามอัธยาศัย
ที่พัก Century Hotel Taoyuan หรือเทียบเท่าระดับ 3 ดาว

**01 ม.ค.67 สนามบินเกาหยวน • กรุงเทพฯ (สนามบินสุวรรณภูมิ)
(CI831 : 10.05-13.05)**

เช้า รับประทานอาหารเช้า **แบบ Box Set (มือที่ 6)**
07.00 น. นำท่านออกเดินทางสู่ **สนามบินเกาหยวน**



- 10.05 น. อากาศกรุงไทเป เดินทางกลับสู่ สนามบินสุวรรณภูมิ ประเทศไทย โดยสายการบิน CHINA AIRLINES โดยเที่ยวบินที่ **CI831 : 10.05-13.05** (มีอาหารและเครื่องดื่มบริการบนเครื่อง)
- 13.05 น. เดินทางกลับถึง กรุงเทพฯ (สนามบินนานาชาติสุวรรณภูมิ) โดยสวัสดิภาพ

อัตราค่าบริการ

วันเดินทาง	ราคาทัวร์ผู้ใหญ่/ท่าน (พักห้องละ 2-3 ท่าน)	ห้องพักเดี่ยว (ชำระเงินเพิ่ม)
29 ธ.ค.66 - 01 ม.ค.67 (วันหยุด เทศกาลวันปีใหม่)	29,900.-	8,500.-

เด็กอายุไม่เกิน 2 ปี ณ วันเดินทางกลับ (Infant) ท่านละ 7,500 บาท

**** อัตรานี้ไม่รวมค่าทิปคนขับรถ มัคคุเทศก์ท้องถิ่น ท่านละ 1,500 บาท/ท่าน ****

หัวหน้าทัวร์ที่ดูแลคณะจากเมืองไทยตามแต่ท่านจะเห็นสมควร

อัตราค่าบริการนี้เฉพาะพาสปอร์ตไทยเท่านั้น ในกรณีพาสปอร์ตต่างชาติ จ่ายเพิ่ม ท่านละ 2,000 บาท

อัตราค่าบริการรวม

- ค่าตัวโดยสารเครื่องบินไป-กลับ ชั้นประหยัดพร้อมค่าภาษีสนามบินทุกแห่งตามรายการทัวร์ข้างต้น
- ค่าที่พักห้องละ 2-3 ท่าน ตามโรงแรมที่ระบุไว้ในรายการ หรือ ระดับเทียบเท่า
 - กรณีห้อง TWIN BED (เตียงเดี่ยว 2 เตียง) ซึ่งโรงแรมไม่มีหรือเต็ม ทางบริษัทขอปรับเป็นห้อง DOUBLE BED แทนโดยมีต้องแจ้งให้ทราบล่วงหน้า
 - หากต้องการห้องพักแบบ DOUBLE BED ซึ่งโรงแรมไม่มีหรือเต็ม ทางบริษัทขอปรับเป็นห้อง TWIN BED แทนโดยมีต้องแจ้งให้ทราบล่วงหน้า เช่นกัน
 - กรณีพักแบบ TRIPLE ROOM 3 ท่าน 1 ห้อง ท่านที่ 3 อาจเป็นเสริมเตียง หรือ SOFA BED หรือ เสริมฟูกที่นอน ทั้งนี้ขึ้นอยู่กับรูปแบบการจัดห้องพักของโรงแรมนั้นๆ
- ค่าอาหาร ค่าเข้าชม และ ค่ายานพาหนะทุกชนิด ตามที่ระบุไว้ในรายการทัวร์ข้างต้น
- เจ้าหน้าที่บริษัท ฯ คอยอำนวยความสะดวกทุกท่านตลอดการเดินทาง
- ค่าน้ำหนักสัมภาระรวมในตัวเครื่องบิน ค่าประกันวินาศภัยเครื่องบินตามเงื่อนไขของแต่ละสายการบิน
- ค่าประกันอุบัติเหตุคุ้มครองในระหว่างการเดินทาง คุ้มครองในวงเงินท่านละ 1,000,000 บาท ตามเงื่อนไขของกรมธรรม์



บริษัท คิว อี ทัวร์ จำกัด

Q E TOUR CO.,LTD.

275/7 อาคารซี ชั้น 1 ถ. รัชดาภิเษก แขวงรัชดาภิเษก เขตดินแดง
จังหวัด กรุงเทพมหานคร 10400

Tel : 02-246-5888

Email : info@qetour.com

Website : www.qetour.com

Facebook : Qetour

Instagram : qetourcenter

Line : @qetour



เงื่อนไขประกันการเดินทาง ค่าประกันอุบัติเหตุและค่ารักษาพยาบาล คุ่มครองเฉพาะกรณีที่ได้รับอุบัติเหตุระหว่างการเดินทาง ไม่คุ้มครองถึงการสูญเสียทรัพย์สินส่วนตัวและไม่คุ้มครองโรคประจำตัวของผู้เดินทาง
** ลูกค้ำท่านใดสนใจซื้อประกันการเดินทางครอบคลุมเรื่องสุขภาพสามารถสอบถามข้อมูลเพิ่มเติมกับทางเจ้าหน้าที่ **

อัตราค่าบริการไม่รวม

1. ค่าทำหนังสือเดินทางไทย และเอกสารต่างตัวต่างๆ (ทางรัฐบาลได้วันประกาศยกเลิกวีซ่าให้กับคนไทย ผู้ที่ประสงค์จะพำนักระยะสั้นในไต้หวันไม่เกิน 14 วัน ถ้ากรณีทางรัฐบาลได้วันประกาศให้กลับมาใช้วีซ่าผู้เดินทางจะต้องเสียค่าใช้จ่ายเพิ่มในการขอวีซ่าตามที่สถานทูตกำหนด)
2. ค่าวีซ่าเดินทางเข้าประเทศไต้หวันสำหรับชาวต่างชาติ
3. ค่าน้ำหนักกระเป๋าเดินทางในกรณีที่เกินกว่าสายการบินกำหนด 23 กิโลกรัมต่อท่าน
4. ค่าใช้จ่ายส่วนตัวนอกเหนือจากรายการ เช่น ค่าเครื่องดื่ม, ค่าอาหารที่สั่งเพิ่มเอง, ค่าโทรศัพท์, ค่าช้อปปิ้ง ฯลฯ
*สำหรับท่านที่รับประทานอาหารพิเศษ อาหารเจ หรือไม่ทานเนื้อสัตว์ ไม่ทานหมู ไม่ทานไก่ และมีความจำเป็นให้ทางบริษัทจัดเตรียมอาหารไว้ให้ท่านเป็นพิเศษนอกเหนือจากที่กรุ๊ปจัดไว้ในรายการ ขอสงวนสิทธิ์ในการเรียกเก็บค่าใช้จ่ายเพิ่มเติมตามจริงหน้างาน
5. ค่าภาษีน้ำมัน ที่สายการบินเรียกเก็บเพิ่มหลังจากทางบริษัทฯ ได้ออกตั๋วเครื่องบิน
6. ค่าทิปมัคคุเทศก์ท้องถิ่นและคนขับรถ รวม 1,500 บาท/ทริป/ท่าน (ยกเว้นเด็กอายุต่ำกว่า 2 ปีบริบูรณ์)
7. ค่าทิปหัวหน้าทัวร์ตามสันทนาการของทุกท่าน ไม่รวมในทิปปกติท้องถิ่นและคนขับรถ (ไม่บังคับทิป)
8. ภาษีมูลค่าเพิ่ม 7% และหัก ณ ที่จ่าย 3%

เงื่อนไขการให้บริการ

1. การเดินทางในแต่ละครั้งจะต้องมีผู้โดยสารจำนวน 15 ท่านขึ้นไป ถ้าผู้โดยสารไม่ครบจำนวนดังกล่าว ทางบริษัทฯ ขอสงวนสิทธิ์ในการเปลี่ยนแปลงราคาหรือยกเลิกการเดินทาง
2. ในกรณีที่ลูกค้าต้องออกตัวโดยสารภายในประเทศ กรุณาติดต่อเจ้าหน้าที่ของบริษัทฯ เพื่อเช็คว่ากรุ๊ปมีการคอนเฟิร์มเดินทางก่อนทุกครั้ง เนื่องจากสายการบินอาจมีการปรับเปลี่ยนไฟล์ทบิน หรือเวลาบิน โดยไม่ได้แจ้งให้ทราบล่วงหน้า ทางบริษัทฯ จะไม่รับผิดชอบใด ๆ ในกรณี ถ้าท่านออกตัวภายในโดยไม่แจ้งให้ทราบและหากไฟล์ทบินมีการปรับเปลี่ยนเวลาบินเพราะถือว่าท่านยอมรับในเงื่อนไขดังกล่าว
3. การชำระค่าบริการ
 - 3.1 กรุณาชำระมัดจำ ท่านละ 15,000 บาท
 - 3.2 กรุณาชำระค่าทัวร์เต็มจำนวน ในกรณีที่ค่าทัวร์ราคาต่ำกว่า 10,000 บาท
 - 3.3 กรุณาชำระค่าทัวร์ส่วนที่เหลือ 21 วันก่อนออกเดินทาง **30 วันก่อนเดินทางสำหรับช่วงสงกรานต์และปีใหม่**
 - 3.4 กรณีวันเดินทางน้อยกว่า 21 วัน หรือราคาทัวร์โปรโมชั่น ต้องชำระค่าทัวร์เต็มจำนวนเท่านั้น



4. กรณีผู้เดินทางที่ต้องการความช่วยเหลือเป็นพิเศษ เช่น การขอใช้วีซ่าเชงเก้นที่สนามบิน กรุณาแจ้งบริษัทฯ อย่างน้อย 7 วันก่อนการเดินทาง หรือเริ่มตั้งแต่ท่านจองทัวร์ มิฉะนั้นทางบริษัทฯไม่สามารถจัดการได้ล่วงหน้า ทางบริษัทฯขอสงวนสิทธิ์ในการเรียกเก็บค่าใช้จ่ายตามจริงที่เกิดขึ้นกับผู้เดินทาง (ถ้ามี)
5. กรณีใช้หนังสือเดินทางราชการ (เล่มน้ำเงิน) เดินทางเพื่อการท่องเที่ยวเกี่ยวกับคณะทัวร์ หากท่านถูกปฏิเสธในการเข้า – ออกประเทศใด ๆ ก็ตาม ทางบริษัทฯ ขอสงวนสิทธิ์ไม่คืนค่าทัวร์และรับผิดชอบใด ๆ ทั้งสิ้น
6. การยกเลิกการเดินทาง

*****เงื่อนไขการยกเลิกทัวร์เป็นไปตามพระราชบัญญัติธุรกิจนำเที่ยวและมัคคุเทศก์*****

- 6.1 แจ้งยกเลิกการเดินทางล่วงหน้า ไม่น้อยกว่า 30 วัน คืนเงินค่าทัวร์โดยหักค่าใช้จ่ายที่เกิดขึ้นจริง
- 6.2 แจ้งยกเลิกก่อนการเดินทาง 15-29 วัน ยึดเงิน 50% จากยอดที่ลูกค้าชำระมา ส่วนที่เหลือ 50% หักค่าใช้จ่ายที่เกิดขึ้นจริง (ถ้ามี)
- 6.3 แจ้งยกเลิกการเดินทางน้อยกว่า 15 วันของการเดินทาง ขอสงวนสิทธิ์ไม่คืนเงินทั้งหมด
****สำคัญ!!** บริษัททำธุรกิจเพื่อการท่องเที่ยวเท่านั้น ไม่สนับสนุนให้ลูกค้าเดินทางเข้าเมืองได้หวั่นโดยผิดกฎหมายและในขั้นตอนการผ่านการตรวจคนเข้าเมือง ทั้งไทยและไต้หวัน ขึ้นอยู่กับการพิจารณาของเจ้าหน้าที่เท่านั้น ลูกค้าทุกท่านต้องผ่านการตรวจคนเข้าเมืองด้วยตัวของท่านเอง ทางมัคคุเทศก์ไม่สามารถให้ความช่วยเหลือใดๆได้ทั้งสิ้น**
- 6.4 เมื่อท่านออกเดินทางไปกับคณะแล้ว ถ้าท่านงดการใช้บริการรายการใดรายการหนึ่ง หรือไม่เดินทางพร้อมคณะถือว่าท่านสละสิทธิ์ ไม่อาจเรียกร้องค่าบริการและเงินมัดจำคืน ไม่ว่าจะกรณีใดๆ ทั้งสิ้น

เงื่อนไข

***** ตามนโยบายของรัฐบาลไต้หวันร่วมกับการท่องเที่ยวกำหนดให้มีการประชาสัมพันธ์สินค้าพื้นเมืองให้นักท่องเที่ยวทั่วไปได้รู้จักในนามของร้านรัฐบาล คือ ร้านชาอู่หลง , ร้าน COSMETIC , ศูนย์แร่ GERMANIUM , ร้านขนมพื้นเมือง ฯลฯ ซึ่งจำเป็นต้องบรรจุในโปรแกรมทัวร์ด้วยเนื่องจากมีผลกับราคาทัวร์จึงเรียนให้กับนักท่องเที่ยวทุกท่านทราบว่าร้านรัฐบาลทุกร้านจำเป็นต้องรบกวนทุกท่านแวะชม การบริโภคขึ้นอยู่กับความพอใจของลูกค้าเป็นหลัก ไม่มีการบังคับใดๆ ทั้งสิ้น**

ถ้าหากลูกค้าไม่มีความประสงค์จะเข้าร้านของทางรัฐบาลไต้หวัน หรือหากท่านต้องการแยกตัวออกจากคณะ
ณ วันที่มีการลงร้าน

ทางบริษัทฯ ขอสงวนสิทธิ์ในการเรียกเก็บค่าใช้จ่ายที่เกิดขึ้นจากท่านเป็นจำนวนเงิน 500 NTD/ท่าน/ร้าน ***

โปรดตรวจสอบ PASSPORT : กรุณานำพาสปอร์ตติดตัวมาในวันเดินทาง พาสปอร์ตต้องมีอายุไม่ต่ำกว่า 6 เดือน หรือ 180 วัน ขึ้นไปก่อนการเดินทาง และต้องมีหน้ากระดาษอย่างต่ำ 6 หน้า

หมายเหตุ : สำหรับผู้เดินทางที่อายุไม่ถึง 18 ปี และไม่ได้เดินทางกับบิดา มารดา ต้องมีจดหมายยินยอมให้บุตรเดินทางไปต่างประเทศจากบิดาหรือมารดาแนบมาด้วย