



บริษัท คิว อี ทัวร์ จำกัด
Q E TOUR CO.,LTD.

275/5 อาคารซี ชั้น 1 ถนนรัชดาภิเษก แขวงดินแดง เขตดินแดง
จังหวัด กรุงเทพมหานคร 10400

02-246-5888

@qetour qetour.official
f Qetour @qetour.official



License No. 11/06239

Email : info@qetour.com Website : https://qetour.com



วัดแขกหมิว



พระใหญ่เทียนกาน



เจ้าแม่กวนอิม ทาครีฟลัสบี

2UHKG-TG001

บุครบทุกวัดดัง รับพลังเสริมดวง



วัดเจ้าแม่กวนอิมฮ่องกง



สวนหนานเหลียน
วัดนางชีหลิน



วัดหวังคำเซียน

ฮ่องกง

ไหว้พระ 9 วัด



3 วัน 2 คืน



วัดหวนหวน



วัดกวนไท เทพเจ้ากวนอู



วัดเจ้าแม่กิมกิมทิว

- ไหว้พระ 9 วัด เสริมสิริมงคลทุกด้าน
- นั่งกระเช้ามองปิง ไหว้พระใหญ่เทียนกาน
- ไหว้เทพไท่ส่วยหนุนนำดวงชะตา ณ วัดหวนหวน
- ชมโชว์แสง สี เสียง SYMPHONY OF LIGHT ริมอ่าววิคตอเรีย
- ช้อปปิ้งจุใจย่านจิมซาจุ่ย, ย่านมงก๊ก และ Citygate Outlets

เมนูพิเศษ!! คัมซาฮ่องกง ห่านย่างรสเลิศ และชาบูสโตร์ฮ่องกง

เดินทาง
17-19, 18-20, 24-26, 25-27 ต.ค. 68
31 ต.ค.-02 พ.ย. 68
07-09, 08-10, 15-17, 21-23 พ.ย. 68
28-30 พ.ย. / 29 พ.ย.-01 ธ.ค. 68

เริ่มต้น

15,900



ฮ่องกง ไหว้พระ 9 วัด

มุขครบทุกวัดดัง รับพลังเสริมดวง 3 วัน 2 คืน

BKK HKG

FLIGHT	เวลาออก	เวลาถึง
TG600	08.00	11.45

HKG BKK

FLIGHT	เวลาออก	เวลาถึง
TG639	19.05	20.45

โดยสายการบิน Thai Airways (TG)

วันที่	โปรแกรมทัวร์	เช้า	เที่ยง	เย็น	โรงแรม
1	กรุงเทพฯ (สนามบินสุวรรณภูมิ) – สนามบินนานาชาติฮ่องกง – เจ้าแม่กวนอิม รีพัลส์เบย์ – วัดกวนไท – วัดเจ้าแม่ทับทิม – ซุปปิ้งย่านมงก๊ก	✈	×	📺 ห้ามย่าง	The City View Hotel หรือเทียบเท่า
2	วัดหวนหยวน – วัดนางชีฉีหลิน – วัดแชกงหมิว – โรงงานจิวเวลรี่ – ร้านหยก – วัดหวังต้าเซียน – วัดเจ้าแม่กวนอิมฮ่องฮำ – ซุปปิ้งย่านจิมซาจุ่ย – Avenue of Stars – Symphony of Lights	📺 ดื่มชา	📺 ชาบู สไตล์ ฮ่องกง	×	The City View Hotel หรือเทียบเท่า
3	กระเช้านองปิง 360 – พระใหญ่เกาะลันเตา – ห้างซีดีเกต เอาร์ทเล็ท – สนามบินนานาชาติฮ่องกง – กรุงเทพฯ (สนามบินสุวรรณภูมิ)	📺 ดื่มชา	×	✈	

อัตราค่าบริการ

วันเดินทาง	ราคาทัวร์ผู้ใหญ่ /เด็ก พักห้องละ 2-3 ท่าน	ราคาทัวร์ไม่รวมตัว เครื่องบิน	พักเดี่ยว เพิ่มท่านละ
17 – 19 ตุลาคม 2568	15,900	11,900	6,900
18 – 20 ตุลาคม 2568	15,900	11,900	6,900
24 – 26 ตุลาคม 2568	15,900	11,900	6,900
25 – 27 ตุลาคม 2568	15,900	11,900	6,900
31 ต.ค. – 02 พ.ย. 68	15,900	11,900	6,900
07 – 09 พฤศจิกายน 2568	15,900	11,900	6,900
08 – 10 พฤศจิกายน 2568	15,900	11,900	6,900
15 – 17 พฤศจิกายน 2568	15,900	11,900	6,900
21 – 23 พฤศจิกายน 2568	15,900	11,900	6,900
22 – 24 พฤศจิกายน 2568	15,900	11,900	6,900
28 – 30 พฤศจิกายน 2568	15,900	11,900	6,900
29 พ.ย. – 01 ธ.ค. 68	15,900	11,900	6,900

อัตราค่าบริการสำหรับ เด็กอายุไม่เกิน 2 ปี ณ วันเดินทางกลับ (Infant) ท่านละ 6,900 บาท

** อัตรานี้ไม่รวมค่าทิปคนขับรถ และมัดคูปองที่ท้องถิ่น ท่านละ 2,000 บาท/ท่าน **

Day1 กรุงเทพฯ (สนามบินสุวรรณภูมิ) – สนามบินนานาชาติฮ่องกง – เจ้าแม่กวนอิม รีพัลส์เบย์ – วัดกวนไท – วัดเจ้าแม่ทับทิม – ช้อปปิ้งย่านมงก๊ก

04.00 น. คณะพร้อมกัน ณ **สนามบินสุวรรณภูมิ** ขาออก ชั้น 4 สายการบิน **Thai Airways** โดยมีเจ้าหน้าที่อำนวยความสะดวกแก่ทุกท่าน

08.00 น. นำท่านออกเดินทางสู่ **สนามบินนานาชาติฮ่องกง** เขตบริหารพิเศษฮ่องกง แห่งสาธารณรัฐประชาชนจีน โดยสายการบิน **Thai Airways** เที่ยวบินที่ **TG600** (มีบริการอาหารและเครื่องดื่มบนเครื่อง)

11.45 น. ถึง **สนามบินนานาชาติฮ่องกง (CHEK LAP KOK)** หลังจากนั้นนำท่านผ่านพิธีการตรวจคนเข้าเมือง รับสัมภาระเรียบร้อย (เวลาท้องถิ่นเร็วกว่าประเทศไทย 1 ชั่วโมง)

หมายเหตุ : เนื่องจากตัวเครื่องบินของคณะเป็นตัวกรุ้ระบบ Random ไม่สามารถล็อกที่นั่งได้ ที่นั่งอาจจะไม่ได้นั่งติดกันและไม่สามารถเลือกช่วงที่นั่งบนเครื่องบินได้ในคณะ ซึ่งเป็นไปตามเงื่อนไขสายการบิน

ฮ่องกง เมืองแห่งสีสันและวัฒนธรรมที่ไม่เคยหลับใหล เป็นเมืองที่เต็มไปด้วยพลังและชีวิตชีวา ตั้งอยู่บนชายฝั่งทางตอนใต้ของจีน ที่นี่เป็นศูนย์กลางทางเศรษฐกิจ การเงิน และการท่องเที่ยวระดับโลก ผสมผสานระหว่างวัฒนธรรมตะวันออกและตะวันตกได้อย่างลงตัว

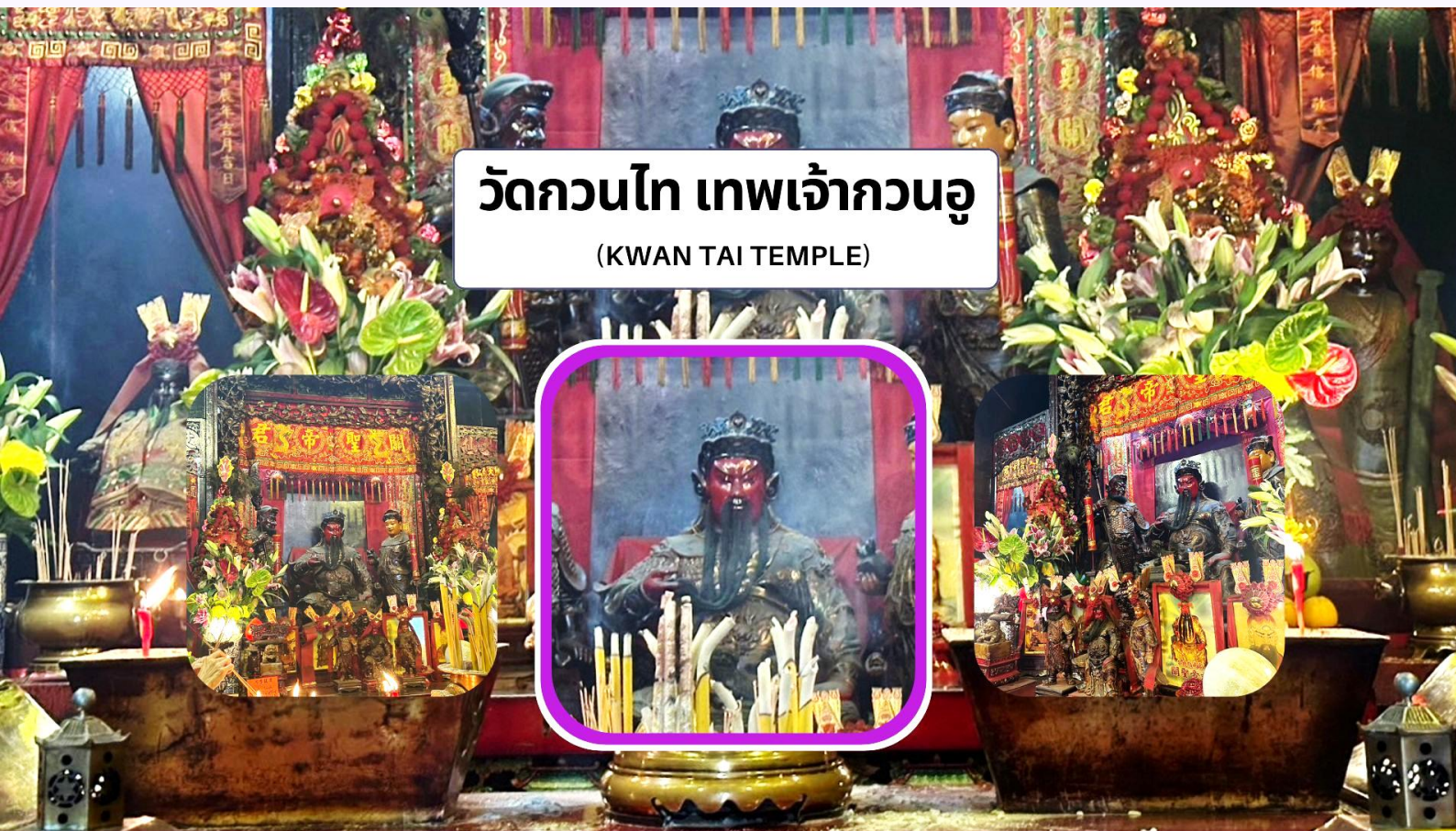


นำท่านเดินทางสู่ **หาดรีพัลส์เบย์ (Repulse Bay)** นำท่านขอพรเจ้าแม่กวนอิม หนึ่งในเทพที่ชาวฮ่องกงให้ความเคารพนับถืออย่างมาก ไม่ว่าจะขอพรสิ่งใดก็จะสมความปรารถนาทั้งสิ้น เริ่มต้นด้วยการ เดินเข้าวัดด้วยเท้าซ้าย และออกด้วยเท้าขวา เป็นเคล็ดลับที่ชาวฮ่องกง และคนจีนบอกว่าคล้ายกับการเดินของเข็มนาฬิกา ซึ่งจะทำให้ชีวิตเจริญก้าวหน้านั่นเอง ก่อนที่จะเดินเข้าวัดให้แวะเสริมดวงแห่งโชคลาภได้ด้วยการ ลูบลูกแก้วในปากสิงโตด้านหน้าวัด เพื่อให้มีแต่ความโชคดี หากเดินทางเข้ามาภายในวัดแล้วด้านซ้ายมือ จะเป็นที่ประดิษฐานเจ้าแม่กวนอิม และด้านขวามือ จะเป็นที่ประดิษฐานเจ้าแม่ทับทิม หรือเจ้าแม่ทินเห่า เชื่อว่าเป็นเทพแห่งท้องทะเลที่คอยปกป้องรักษาชาวประมงและยังเป็นเทพแห่งโชคลาภ สามารถขอพรกับเจ้าแม่กวนอิมปางประทานพร, ขอพรให้ป้องกันจากภัยอันตราย กับเจ้าแม่ทับทิม, ขอโชคลาภความมั่งคั่งกับเทพเจ้าไฉชิงเอี้ย, ขอลูกกับพระสังกัจจายน์โพธิสัตว์, เดินข้ามสะพานต่ออายุ, ขอพรเรื่องการทำงาน และธุรกิจจากเหรียญจินโบราณแห่งโชคลาภ และยังสามารถขอพรเทพเจ้าความรักได้ด้วย เรียกว่ามาทีเดียวได้ขอพรกันครบเลย ไม่ว่าจะใครจะขอพรอันใดก็สมหวัง สมความปรารถนาทุกประการ

วิธีการไหว้และขอพร

1. ขอพรกับเจ้าแม่กวนอิมปางประทานพรความสำเร็จในทุกด้าน
2. ขอพรให้ป้องกันจากภัยอันตรายกับเจ้าแม่ทับทิม
3. ขอโชคลาภความมั่งคั่งกับเทพเจ้าไฉ่ซิงเอี้ย
4. ขอลูกกับพระสังกัจจายน์โพธิสัตว์
5. เดินข้ามสะพานต่ออายุ
6. ขอพรเรื่องการทำงาน และธุรกิจจากเหรียญเงินโบราณแต่งโชคลาภ
7. ขอพรเทพเจ้าความรักได้ด้วย

เรียกว่ามาที่เดียวได้ขอพรกันครบเลย ไม่ว่าจะใครจะขอพรอันใดก็สมหวัง สมความปรารถนาทุกประการ



จากนั้นนำท่านเดินทางสู่ **วัดกวนไท (Kwan Tai Temple)** สร้างขึ้นในปี 1891 เพื่อบูชาเทพเจ้ากวนอู ซึ่งเป็นเทพเจ้าแห่งความซื่อสัตย์ และเปี่ยมไปด้วยคุณธรรม ภายในวัดมีรูปปั้นกวนอูขนาดใหญ่ตั้งอยู่ที่แท่นบูชา มีผู้คนจำนวนมากมาสักการะท่านกวนอูเพื่อขอพรให้ประสบความสำเร็จในธุรกิจ เรื่องความโชคดี โชคลาภ การค้าขาย และการปกป้องคุ้มครอง

วิธีการไหว้และขอพร

ทางวัดจะมีจุดขายชุดไหว้ ซึ่งประกอบด้วย เทียน รูปใหญ่ รูปเล็ก และ กระดาษ

1. จุดเทียน 2 เล่ม แล้วนำไปปักในกระถาง ด้านในวัด ซึ่งจะวางไว้ที่หน้า เจ้าพ่อกวนอู แยกปักกระถาง ด้านซ้าย และด้านขวา อย่างละ 1 เล่ม
2. จุดธูปใหญ่ 3 ดอก แล้วหันหน้าออกไปทางประตูวัดเพื่อไหว้ฟ้าดิน ให้ฟ้าดินเปิดทางในการขอพรให้ราบรื่นก่อน แล้วจึงหันกลับมาไหว้ขอพรเจ้าพ่อกวนอู เนื่องจากภายในวัดค่อนข้างเล็กมีพื้นที่จำกัด เมื่อขอพรเสร็จแล้ว จึงแนะนำให้นำธูปใหญ่มาปักที่กระถางธูปหน้าลานวัด
3. ถัดมาให้้นำธูปเล็กไปสักการะตามจุดต่างๆ ภายในวัด ซึ่งมี 2 จุดหลักที่แนะนำคือ พระโพธิสัตว์กวนอิม และท่านเปากง หรือเป่าบู้จิ้น โดยใช้ธูปจุดละ 3 ดอก หากมีธูปเหลือให้นำมาปักที่กระถางปักเทียนด้านหน้า เจ้าพ่อกวนอู ได้เลย
4. ขั้นตอนสุดท้าย คือ นำกระดาษในชุดไหว้ไปเผา ซึ่งจะมีเจ้าหน้าที่รอรับกระดาษอยู่หน้าเตาเผาบริเวณลานวัด สามารถนำกระดาษส่งให้เจ้าหน้าที่ได้เลย เป็นอันเสร็จพิธี



วัดเจ้าแม่ทับทิม

(TIN HAU TEMPLE AT YAU MA TEI)

นำท่านเดินทางสู่ **วัดเจ้าแม่ทับทิม (Tin Hau Temple at Yau Ma Tei)** ที่ Yau Ma Tei Station ถือเป็น วัดเจ้าแม่ทับทิมแห่งนี้ถือเป็นวัดเก่าแก่และมีความสำคัญแห่งหนึ่งของฮ่องกง สังเกตได้ว่าพื้นที่ของประเทศจีนซึ่งมีดินแดนติดทะเลจะมีการบูชาองค์เจ้าแม่ทับทิม ซึ่งเชื่อกันว่าท่านจะช่วยคุ้มครองให้รอดพ้นภัยพิบัติทางทะเล ช่วยให้การเดินทางราบรื่น ปิดเป่าความช่วยเหลือร้าย เดินทางปลอดภัย

ช้อปปิ้งย่านมงก๊ก (MONGKOK)

จากนั้นนำท่านเดินทางสู่ **ช้อปปิ้งย่านมงก๊ก (Mongkok)** ถือเป็นย่านช้อปปิ้งที่คึกคักอีกย่านหนึ่งในฮ่องกง ถูกใจสาวๆ ขาช้อปเพราะที่นี่มี เลดีส์ มาร์เก็ตนั่นเอง มีสินค้าไม่ว่าจะเป็นเครื่องสำอางค์ เสื้อผ้า รองเท้า กระเป๋า เครื่องประดับ แฟชั่นเทรนด์ใหม่ๆ

ค่า รับประทานอาหารกลางวัน ณ ภัตตาคาร บริการท่านด้วยเมนูพิเศษ.. ท่านอย่าง (มื้อที่ 1)

ที่พัก The Cityview Hotel หรือ B P Internation Hotel หรือ The Kowloon Hotel หรือ The Kimberley Hotel หรือ Eton Hotel หรือ Royal Pacific Hotel หรือ Regal Kowloon Hotel หรือระดับเทียบเท่า (โรงแรมที่ระบุในรายการเป็นเพียงโรงแรมที่นำเสนอเบื้องต้นเท่านั้น ซึ่งอาจมีการเปลี่ยนแปลง แต่โรงแรมที่เข้าพักจะเป็นโรงแรมระดับเทียบเท่ากัน)

Day2 วัดหยวนหยวน – วัดนางชีอิหลิน – วัดแซงกหวิว – โรงงานจิวเวลรี่ – ร้านหยก – วัดหวังต้าเซียน – วัดเจ้าแม่กวนอิมฮ่องกง – ช้อปปิ้งย่านจิมซาจุ่ย – Avenue of Stars – Symphony of Lights

เช้า รับประทานอาหารเช้า ณ ภัตตาคาร บริการท่านด้วยเมนูติ่มซำฮ่องกง (มื้อที่ 2)



วัดหยวน หยวน

(YUEN YUEN INSTITUTE)



จากนั้นนำท่านเดินทางสู่ **วัดหยวน หยวน (Yuen Yuen Institute)** เน้นด้านเสริมดวงต่อชะตา ขอพร ไท่ส่วยเอี้ย เทพเจ้าผู้คุ้มครองดวงชะตาซึ่งเป็นเทพเจ้าที่เป็นที่ยอมรับนับถือกันมากที่สุดของลัทธิเต๋า วัดหยวน หยวน จุดเด่นของวัดอยู่ที่ วิหารสวรรค์ หรือ หอฟ้า อาคารรูปทรง 6 เหลี่ยม สร้างขึ้นตามแบบของหอฟ้าเทียนถานของเมืองปักกิ่งประเทศจีน วัดแห่งนี้สร้างตามหลักฮวงจุ้ย โดยด้านหลังมีภูเขา เพื่อรับพลังมังกรจากภูเขาด้านหลัง ด้านซ้ายขวาโอบล้อมด้วยมังกรเขียว เสือขาว

ขั้นตอนการขอพร

1. ไหว้องค์โต่วหมู่หยวนจุน เทพมารดาขององค์ไท่ส่วยทั้ง 6 องค์ ชาวจีนในไทยนิยมเรียกท่านว่า องค์เต้าบ้อ ส่วนวิหารชั้น 3 จะเป็นวิหาร 3 พระศาสดา วิหารหลัก เป็นที่ประทับรวมของ องค์พระศาสดาทั้งสาม (อันได้แก่ พระพุทธเจ้า, พระศาสดาของลัทธิเต๋า และขงจื้อ)
2. ไหว้องค์ไท่ส่วยเอี้ย เทพเจ้าที่ชาวจีนให้ความเคารพนับถือ ศรัทธา และบูชามานานกว่า 3,000 ปี ไหว้องค์ไท่ส่วยเอี้ย เพื่อให้ท่านช่วยคุ้มครองชะตาชีวิตจากหนักเป็นเบาและเปลี่ยนเคราะห์ร้ายให้กลายเป็นดี ให้กล่าวชื่อ-สกุล วัน เดือน ปี เกิด อธิษฐานให้ท่านไท่ส่วยเอี้ยช่วยคุ้มครองดวงชะตาชีวิต



วัดนางชีฉีหลิน

(CHI LIN NUNNERY)

ท่านเดินทางสู่ **วัดนางชีฉีหลิน (Chi Lin Nunnery)** เป็นวัดขนาดใหญ่ที่มีเพียงแม่ชีพำนักอยู่ ภายในวัดมีอาคารไม้สวยๆ และสถานที่เก็บพระบรมสารีริกธาตุ รวมถึงมีสวนและสระบัวที่ให้ความสงบแก่ดวงวิญญาณ วัดมีขนาดใหญ่โตและสวยงามมาก ประกอบไปด้วยส่วนที่เป็นวัด สำนักชี สวนจีน ที่พัก และร้านอาหารมังสวิรัติ ในบริเวณวัดมีวิหารอยู่รายรอบ 13 หลัง ด้านในสำนักชีนั้นจะประกอบไปด้วยอาราม 4 ทิศ โดยด้านรอบนอกวัดจะเป็นตึกสูงใหญ่ที่แสดงถึงความเป็นเมืองของฮ่องกง แต่ภายในวัดกลับเงียบสงบมากๆ ให้ความรู้สึกสงบร่มเย็นแก่ผู้ไปเยือน ในบริเวณเดียวกันมี **สวนหนานเหลียน** จุดเด่น คือ ศาลาสีทองตั้งอยู่กลางสระน้ำ การออกแบบตามสถาปัตยกรรมสมัยราชวงศ์ถัง และมีสะพานสีแดงเชื่อมระหว่างทางเหนือและใต้ ให้ท่านได้อิสระถ่ายรูปตามอัธยาศัย



วัดแขกหมิว

(CHE KUNG TEMPLE)



จากนั้นนำท่านเดินทางสู่ **วัดแขกหมิว หรือ วัดกังหัน (Che Kung Temple)** ขอพรเรื่องการเดินทางปลอดภัย สุขภาพแข็งแรง โชคลาภ และเงินทอง วัดตั้งอยู่ทางที่ต้งมาถึงเมืองไทย เป็นวัดที่มีประวัติศสาตร์ยาวนานกว่า 300 ปี ภายในวัดมีรูปปั้นสีทองเหลืองอร่าม ตั้งตระหง่านทั้งซ้ายและขวา เป็นวัดศักดิ์สิทธิ์ที่มีความเชื่อในเรื่องกังหันลม โดยความหมายของใบพัดทั้ง 4 คือ เดินทางปลอดภัย อายุยืนยาว เงินทองไหลมาเทมา และสมปรารถนาทุกประการ หากหมุนกังหันตามเข็มนาฬิกา 3 รอบ จะพัดพาเอาสิ่งไม่ดีออกชีวิต และนำสิ่งดีๆ เข้ามาแทน

■ แจ้งข่าวการบูรณะวัดแขกหมิว ■

วัดแขกหมิว (Che Kung Temple) ได้ประกาศดำเนินการบูรณะองค์พระแขก โดยไม่ส่งผลกระทบต่อกรเข้าชม และการสักการะ เนื่องจากทางวัดได้:

✓ จัดวางองค์แขกองค์เล็ก ภายในอาคารหลักให้ประชาชนได้กราบไหว้ตามปกติ

✓ ติดตั้งจอภาพ 3 มิติ (naked-eye 3D) ที่ไม่ต้องใส่แว่นตา เพื่อแสดงภาพองค์พระแขกขนาดใหญ่ในช่วงปรับปรุง

วิธีการไหว้และขอพร

1. เตรียมรูปและเครื่องบูชา สามารถซื้อชุดไหว้และรูปจากบริเวณหน้าวัด
2. ไหว้เทพเจ้าฟ้าดิน หันหน้าออกนอกวัดและไหว้เทพเจ้าฟ้าดิน โดยบอกชื่อ-นามสกุล-วันเดือนปีเกิด และวัดอุประสงค์ที่มา
3. ไหว้องค์แขก เดินเข้าไปในตัววัดและไหว้องค์แขก โดยตั้งจิตอธิฐานและขอพร
4. หมุนกังหันลม หากชีวิตไม่ค่อยราบรื่นให้หมุนกังหันลมด้านซ้ายไปขวา แต่หากชีวิตราบรื่นดีและอยากให้รุ่งเรืองเพิ่มขึ้นให้หมุนกังหันลมจากขวาไปซ้าย
5. ตีกลองบริเวณด้านในทั้งสองฝั่งซ้าย-ขวา อย่างละ 3 ครั้ง
6. นำกระดาษขอพรที่เขียนไว้ใส่ลงในกล่องเพื่อฝากทำพิธีในลำดับต่อไป



นำท่านชม **โรงงานจิวเวลรี่** ที่ขึ้นชื่อของฮ่องกง โดยการย่อส่วนใบพัดของกังหันวัดแขกงมาทำ เป็นเครื่องประดับ อาทิ จี้ แหวน กำไล เพื่อให้เป็นเครื่องประดับติดตัว ในการส่งเสริมดวงชะตาและเสริมดวงเรื่องฮวงจุ้ย แล้วนำไปทำพิธีปลุกเสกที่วัดแขกงหมิว จากนั้นนำท่านชม **ร้านหยก** มีสินค้ามากมายเกี่ยวกับหยก อาทิ กำไลหยก หรือสัตว์นำโชค อย่างปี่เสี่ยะ อิสระให้ได้เลือกซื้อเป็นของฝาก หรือเป็นของที่ระลึกนำโชคแต่ตัวเอง



วัดหวังต้าเซียน

(WONG TAI SIN TEMPLE)



นำท่านเดินทางสู่ **วัดหวังต้าเซียน (Wong Tai Sin Temple)** หรือ ซิกซิกหยวน หว่องไท่ซิน ขอพรท่าน หว่องไท่ซิน ที่เชื่อกันว่า “สามารถประทานพรให้ทุกคำขอ” สักการะเทพเจ้าไฉ่ซิงเอี้ยะ เทพเจ้าแห่งความร่ำรวยที่จะนำพาโชคลาภมาให้ เลื่องลือในด้านการให้พรโชคลาภ ความเจริญรุ่งเรือง ความร่ำรวย และการประสบผลสำเร็จจากสิ่งที่ขอไว้ โดยทางวัดจะมีรูปและแผ่นทองให้คนละ 1 ชุด เพื่อนำไปปิดทองลงบนองค์ไฉ่ซิงเอี้ยะ เริ่มจากการไหว้ขอพร และตั้งจิตอธิษฐานด้านนอก นำรูปไปปักลงบนกระถางโดยใช้มือซ้ายเท่านั้น จากนั้นเจ้าหน้าที่จะเปิดประตูให้เข้าไปด้านใน ก่อนเข้าไปเจ้าหน้าที่จะแจกถุงพลาสติกสำหรับสวมหุ้มรองเท้าอีกที ด้านในจะมีซินแสคอยแนะนำวิธีการขอพรให้อย่างละเอียด วิธีการขอพรให้เดินวนตามเข็มนาฬิกาอบเทพเจ้าไฉ่ซิงเอี้ยะทั้ง 5 องค์ จนครบ 3 รอบ ขณะที่เดินผ่านแต่ละองค์ให้ขอพรและไหว้ 3 ครั้ง เมื่อเดินจนครบให้กลับมายืนที่องค์ตรงกลาง บอกชื่อ-นามสกุล วัน/เดือน/ปี ที่มาไหว้ท่าน ตั้งจิตอธิษฐานขอพรมองไปที่ใบหน้าของท่าน (**ชุดสักการะไหว้องค์ไฉ่ซิงเอี้ยะ สำหรับท่านที่ต้องการเข้าสักการะภายในวิหารเท่านั้น ค่าใช้จ่ายเพิ่มเติม ชุดละ 100 HK\$/ท่าน ส่วนท่านใดที่ไม่ประสงค์จะเข้าสักการะ สามารถไหว้พระขอพรด้านนอกได้**)

วิธีการไหว้และขอพร

1. ทางวัดจะมีรูปและแผ่นทองให้คนละ 1 ชุด เพื่อนำไปปิดทองลงบนองค์ไฉ่ซิงเอี้ยะ เริ่มจากการไหว้ขอพร และตั้งจิตอธิษฐานด้านนอก นำรูปไปปักลงบนกระถางโดยใช้มือซ้ายเท่านั้น
2. จากนั้นเจ้าหน้าที่จะเปิดประตูให้เข้าไปด้านใน ก่อนเข้าไปเจ้าหน้าที่จะแจกถุงพลาสติกสำหรับสวมหุ้มรองเท้าอีกที ด้านในจะมีซินแสคอยแนะนำวิธีการขอพรให้อย่างละเอียด

3. ให้เดินวนตามเข็มนาฬิกาอบเทพเจ้าไฉ่ซิงเอี้ยะทั้ง 5 องค์ จนครบ 3 รอบ ขณะที่เดินผ่านแต่ละองค์ให้ขอพรและไหว้ 3 ครั้ง เมื่อเดินจนครบให้กลับมายืนที่องค์ตรงกลาง บอกชื่อ-นามสกุล วัน/เดือน/ปี ที่มาไหว้ท่าน ตั้งจิตอธิษฐานขอพรมองไปที่ใบหน้าของท่าน



นำท่านเดินทางสู่ **วัดเจ้าแม่กวนอิมฮ่องกง (Kwun Yum Temple, Hung Hom)** เป็นวัดเล็กๆ อันเก่าแก่ ถูกสร้างมาตั้งแต่ปี พ.ศ. 2416 วัดนี้เคยมีปาฏิหาริย์เกิดขึ้น เมื่อช่วงสงครามโลกครั้งที่ 2 มีการปล่อยระเบิดลงบริเวณวัดฮ่องกงหลายต่อหลายครั้ง ซึ่งทำให้มีผู้บาดเจ็บล้มตายเป็นจำนวนมากทว่าชาวบ้านที่เข้าไปหลบภัยในวัดฮ่องกงกลับปลอดภัยไม่ได้รับความบาดเจ็บ รวมถึงตัววัดก็ไม่ได้ได้รับความเสียหายแบบน่าเหลือเชื่อ จึงทำให้ชาวบ้านศรัทธาและเลื่อมใสในวัดแห่งนี้มากยิ่งขึ้น และมีลักษณะสถาปัตยกรรมแบบวัดจีนดั้งเดิม วัดแห่งนี้มีชื่อเสียงโด่งดังในเรื่องของ **“พิธียืมเงินเทพเจ้า”** เพื่อให้เราร่ำรวยเงินทอง เงินไหลกองทองไหลมา โดยปกติทางวัดจะมีการจัดเทศกาลพิธียืมเงินเทพเจ้าโดยเฉพาะแต่นอกจากนั้นในวันปกติก็สามารถมาทำพิธีขอได้ตามปกติ

วิธีการไหว้และขอพร

1. ผู้มาขอพรต้องมีความตั้งใจและขอพรเพียงข้อเดียวสำหรับตัวเอง ไม่ให้ขอพรสำหรับคนอื่น
2. วิธีการไหว้ ผู้มาไหว้ต้องจุดธูปอธิษฐาน บอกชื่อ-นามสกุล จำนวนเงินที่ต้องการ และขอไปเพื่ออะไร จากนั้นปักธูปในกระถางธูป และนำผงธูปใส่ในซองแดงเล็กๆ (อั่งเปา) แล้วนำซองแดงวนเหนือกระถางธูป 3 รอบ

กลางวัน

รับประทานอาหารกลางวัน ณ ภัตตาคาร (มื้อที่ 3) บริการท่านด้วยเมนูพิเศษ ชาบูสไตล์ฮ่องกง (เครื่องเต็ม น้ำจืด + เบียร์ ไม้เย็น!!)



จากนั้นอิสระให้ท่านเต็มอิ่มกับการ **ช้อปปิ้งย่านจิมซาจู้ (Tsim Sha Tsui)** มีทั้งร้านเสื้อผ้า ร้านอาหาร และร้านขายเครื่องประดับที่แพงกันเรียกลูกค้าตลอดแนวถนนที่มีทั้งสินค้าหรูหราและอุปกรณ์อิเล็กทรอนิกส์ ตั้งอยู่บนถนนนาธาน ถนนทอดยาวตั้งแต่ จิมซาจู้ จนถึงย่าน ปรีนซ์เอ็ดเวิร์ด เต็มไปด้วยร้านค้าต่างมากมายทั้งเสื้อผ้าแบรนด์เนมระดับ HI-END ชื่อดังทั่วโลกห้างสรรพสินค้าที่ทันสมัย จากถนนนาธานไปที่ถนนแคนตัน ท่านจะตื่นตาตื่นใจไปกับเอาต์เล็ตแบรนด์ที่เรียงติดกันเป็นแถบ นอกจากนี้ยังมี HARBOUR CITY ศูนย์การค้ายักษ์ใหญ่ของฮ่องกง ซึ่งมีร้านค้ากว่า 450 ร้านรวมอยู่ที่นี่ และมี SHOPPING COMPLEX ขนาดใหญ่ชื่อ OCEAN TERMINAL ซึ่งประกอบไปด้วยห้างสรรพสินค้าเรียงรายกันอยู่ และมีทางเชื่อมติดต่อกันสามารถเดินทะลุถึงกันได้ให้แบรนด์ดังมากมายให้ท่านได้เลือกซื้อ ไม่ว่าจะเป็น COACH, LONGCHAMP, LOUIS VUITTON, HEMES, PRADA, GIORDANO, BOSSINI และอีกมากมาย ทางด้าน

ตะวันออก จะมีบาร์และร้านอาหารริมน้ำจำนวนมากให้ท่านได้ผ่อนคลายหลังจากการเดินทาง ให้พักจิบกาแฟหรือรับประทานอาหารมือเที่ยง ชมวิวของอ่าววิกตอเรีย เดินเล่นบริเวณใกล้ๆ จิมซาจู้เริ่มต้นจากหอนาฬิกาสมัยอาณานิคมแถวนี้มีทัศนียภาพที่สวยงามที่สุดแห่งหนึ่งสำหรับการชมวิวด้านแนวทำเรือของเกาะฮ่องกง จิมซาจู้ยังอยู่ใกล้กับพิพิธภัณฑ์และแหล่งท่องเที่ยวทางวัฒนธรรมของฮ่องกง อย่างเช่น พิพิธภัณฑ์อวกาศและพิพิธภัณฑ์ศิลปะ เป็นตัวเลือกให้ท่านไปเยี่ยมชมได้อีกด้วย

AVENUE OF STARS A SYMPHONY OF LIGHTS



จากนั้นนำท่านเดินทางสู่ **ถนนแห่งดวงดาว (Avenue of Stars)** เป็นสถานที่ท่องเที่ยวชื่อดังของฮ่องกง ตั้งอยู่ริมอ่าววิกตอเรีย ในย่าน จิมซาจู้ สร้างขึ้นเพื่อเป็นเกียรติแก่บุคคลสำคัญในอุตสาหกรรมภาพยนตร์ของฮ่องกง โดยได้รับแรงบันดาลใจจาก Hollywood Walk of Fame ที่แห่งนี้มีรอยประทับฝ่ามือและลายเซ็นของดาราดังระดับตำนาน เช่น เฉินหลง (Jackie Chan), โจวเหวินฟะ (Chow Yun-fat), เหลียงเฉาเหว่ย (Tony Leung), เจ็ท ลี (Jet Li) และคนอื่นๆ อีกมากมาย จุดเด่นที่ห้ามพลาดคือ รูปปั้นบรูซ ลี (สูง 2.5 เมตร) ในท่าต่อสู้อันเป็นเอกลักษณ์

นำท่านชม การแสดงโชว์ แสง สี เสียง สุดยิ่งใหญ่ **A Symphony of Lights** ณ ริมอ่าววิกตอเรีย เริ่มต้นในเวลา 20.00 น. ทุกค่ำคืน วิวดีกสูงระฟ้ากว่า 40 ตึก ทั้งฝั่งฮ่องกงและเกาลูนในยามค่ำคืนที่เปิดไฟอย่างสวยงาม ในแต่ละตึกจะยังแสดงเลเซอร์สีต่างๆ เข้ากับจังหวะเพลงตลอดการแสดงโชว์

ค่า **อิสระอาหารค่ำ เพื่อความสะดวกในการท่องเที่ยว**

ที่พัก

The Cityview Hotel หรือ B P Internation Hotel หรือ The Kowloon Hotel หรือ The Kimberley Hotel หรือ Eton Hotel หรือ Royal Pacific Hotel หรือ Regal Kowloon Hotel หรือระดับเทียบเท่า

(โรงแรมที่ระบุในรายการเป็นเพียงโรงแรมที่นำเสนอเบื้องต้นเท่านั้น ซึ่งอาจมีการเปลี่ยนแปลง แต่โรงแรมที่เข้าพักจะเป็นโรงแรมระดับเทียบเท่ากัน)

Day3

กระเช้ามองปิง 360 – พระใหญ่เกาะลันเตา – ห้างซีดีเกต เอาร์ทเล็ท – สนามบินนานาชาติฮ่องกง – กรุงเทพฯ (สนามบินสุวรรณภูมิ)

เช้า

รับประทานอาหารเช้า ณ ภัตตาคาร บริการท่านด้วยเมนูติ่มซำฮ่องกง (มื้อที่ 4)



พระใหญ่ลันเตา
นั่งกระเช้ามองปิง 360



นำท่านเดินทางสู่ เกาะลันเตา **สถานีตงซุง** นำท่าน **ขึ้นกระเช้ามองปิง 360 (Ngong Ping 360)** ชมวิวมุมกว้าง 360 องศา รวมค่ากระเช้า ตลอดระยะทางทั้งหมด 5.7 กิโลเมตร *(ในกรณีที่กระเช้ามองปิงปิด ทางบริษัทฯ ขอสงวนสิทธิ์นำท่านขึ้นชมโดยรถบัสแทน)*

จากนั้นนำท่านสักการะขอพร **พระใหญ่เทียนถาน** หรือ **พระใหญ่เกาะลันเตา** ณ ลานอธิษฐาน พระพุทธรูปทองสัมฤทธิ์อันศักดิ์สิทธิ์ของฮ่องกง และเป็นพระพุทธรูปกลางแจ้งใหญ่ที่สุดในโลกองค์พระทำขึ้นจากการเชื่อมแผ่นทอง

สัมฤทธิ์ไปกว่า 200 แผ่นเข้าด้วยกันหันพระพักตร์ไปทางด้านทะเลจีนใต้และมองอย่างสงบลงมายังหุบเขา และโชดหิน
เบื้องล่าง ให้ท่านชมความงดงามตามอัธยาศัย

กลางวัน **อิสระอาหารกลางวัน เพื่อความสะดวกในการท่องเที่ยว**



นำท่านเดินทางสู่ **ห้างซีทีเกต เอาก์เล็ก (Citygate Outlets)** ให้ท่านได้อิสระช้อปปิ้งกับ OUTLET สินค้าแบรนด์เนม
ระดับโลกมากมาย เช่น COACH, GUESS, VERSACE, ESPRIT, POLO, MLB, TIMBERLAND, RALPH LAUREN หรือ
ว่าจะเป็น BURBERRY รวมทั้งรองเท้ากีฬามากมายหลายยี่ห้อ และชั้นใต้ดินจะมีซูเปอร์มาเก็ตขนาดใหญ่ให้ท่านได้
เลือกซื้อสินค้า ไม่ว่าจะเป็น ของกิน ของใช้ หรือว่าผลไม้สดๆ จับจ่ายกันได้อย่างจุใจ

สมควรแก่เวลานำท่านเดินทางสู่ **สนามบินนานาชาติฮ่องกง** เขตบริหารพิเศษฮ่องกง แห่งสาธารณรัฐประชาชนจีน

19.05 น. นำท่านออกเดินทางสู่ **สนามบินสุวรรณภูมิ** โดยสายการบิน **Thai Airways** เที่ยวบินที่ **TG639**
(มีบริการอาหารและเครื่องดื่มบนเครื่อง)

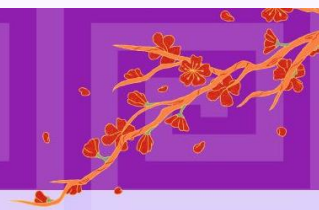
20.45 น. เดินทางถึง **สนามบินสุวรรณภูมิ** โดยสวัสดิภาพ พร้อมความประทับใจ

อัตราค่าบริการ

วันเดินทาง	ราคาทัวร์ผู้ใหญ่ /เด็ก พักห้องละ 2-3 ท่าน	ราคาทัวร์ไม่รวมตัวเครื่องบิน	พักเดี่ยว เพิ่มท่านละ
17 – 19 ตุลาคม 2568	15,900	11,900	6,900
18 – 20 ตุลาคม 2568	15,900	11,900	6,900
24 – 26 ตุลาคม 2568	15,900	11,900	6,900
25 – 27 ตุลาคม 2568	15,900	11,900	6,900
31 ต.ค. – 02 พ.ย. 68	15,900	11,900	6,900
07 – 09 พฤศจิกายน 2568	15,900	11,900	6,900
08 – 10 พฤศจิกายน 2568	15,900	11,900	6,900
15 – 17 พฤศจิกายน 2568	15,900	11,900	6,900
21 – 23 พฤศจิกายน 2568	15,900	11,900	6,900
22 – 24 พฤศจิกายน 2568	15,900	11,900	6,900
28 – 30 พฤศจิกายน 2568	15,900	11,900	6,900
29 พ.ย. – 01 ธ.ค. 68	15,900	11,900	6,900

อัตราค่าบริการสำหรับ เด็กอายุไม่เกิน 2 ปี ณ วันเดินทางกลับ (Infant) ท่านละ 6,900 บาท

**** อัตรานี้ไม่รวมค่าทิปคนขับรถ และมัดคูปองที่ท้องถิ่น ท่านละ 2,000 บาท/ท่าน ****



**** รายการทัวร์นี้มีลงร้านจิวเวลรี่ และร้านหยก โดยจะใช้เวลาประมาณ 60 นาที/ร้าน**

กรณีถ้าหากลูกค้าไม่มีความประสงค์จะเข้าร้านขายสินค้า หรือหากท่านต้องการแยกตัวออกจากคณะทางบริษัทฯ ขอสงวนสิทธิ์ในการเรียกเก็บค่าใช้จ่ายที่เกิดขึ้นจากท่านเป็นจำนวนเงิน 5,000 บาท/ท่าน

**** อัตราค่าบริการนี้เฉพาะพาสปอร์ตไทยเท่านั้น ในกรณีพาสปอร์ตต่างชาติ จ่ายเพิ่ม ท่านละ 5,000 บาท**

อัตราค่าบริการรวม

1. ค่าตัวโดยสารเครื่องบินไป-กลับ ชั้นประหยัดพร้อมค่าภาษีสนามบินทุกแห่งตามรายการทัวร์ข้างต้น
2. ค่าที่พักห้องละ 2-3 ท่าน ตามโรงแรมที่ระบุไว้ในรายการหรือระดับเทียบเท่า (มาตรฐานโรงแรมฮ่องกง)
 - กรณีห้อง TWIN BED (เตียงเดี่ยว 2 เตียง) ซึ่งโรงแรมไม่มีหรือเต็ม ทางบริษัทขอปรับเป็นห้อง DOUBLE BED แทนโดยมีต้องแจ้งให้ทราบล่วงหน้า
 - หากต้องการห้องพักแบบ DOUBLE BED ซึ่งโรงแรมไม่มีหรือเต็ม ทางบริษัทขอปรับเป็นห้อง TWIN BED แทนโดยมีต้องแจ้งให้ทราบล่วงหน้า เช่นกัน
 - กรณีพักแบบ TRIPLE ROOM 3 ท่าน 1 ห้อง ท่านที่ 3 อาจเป็นเสริมเตียง หรือ SOFA BED หรือ เสริมฟูกที่นอน ทั้งนี้ขึ้นอยู่กับรูปแบบการจัดห้องพักของโรงแรมนั้นๆ
3. ค่าอาหาร ค่าเข้าชม และ ค่ายานพาหนะทุกชนิด ตามที่ระบุไว้ในรายการทัวร์ข้างต้น
4. เจ้าหน้าที่บริษัท ฯ คอยอำนวยความสะดวกทุกท่านตลอดการเดินทาง
5. ค่าน้ำหนักสัมภาระรวมในตัวเครื่องบิน 20 กิโลกรัม/ท่านละ 1 ใบ
6. ค่าประกันวินาศภัยเครื่องบินตามเงื่อนไขของแต่ละสายการบิน
7. อัตราดังกล่าวของสงวนเฉพาะผู้ที่ถือหนังสือเดินทางไทยเท่านั้น
8. ภาษีมูลค่าเพิ่ม 7% (เฉพาะค่าบริการ)
9. ค่าคุ้มครองการเสียชีวิตจากอุบัติเหตุสูงสุด 2,000,000 บาท
คุ้มครองค่ารักษาพยาบาลจากอุบัติเหตุสูงสุด 500,000 บาท

(เงื่อนไขตามกรมธรรม์) เงื่อนไขประกันการเดินทาง ค่าประกันอุบัติเหตุและค่ารักษาพยาบาลคุ้มครองเฉพาะกรณีที่ได้รับอุบัติเหตุระหว่างการเดินทาง ไม่คุ้มครองถึงการสูญเสียทรัพย์สินส่วนตัวและไม่คุ้มครองโรคประจำตัวของผู้เดินทางและคุ้มครองเฉพาะผู้เดินทางไปกลับพร้อมกรุ๊ปเท่านั้น

อัตราค่าบริการไม่รวม

1. ค่าทำหนังสือเดินทางไทย และเอกสารต่างดาว
2. ค่าธรรมเนียมเอกสารเดินทางเข้าประเทศสำหรับผู้ถือพาสปอร์ตต่างชาติที่ต้องขอวีซ่า
3. ค่าธรรมเนียมวีซ่าเข้าประเทศสำหรับผู้ถือพาสปอร์ตต่างชาติที่ต้องขอวีซ่า
4. ค่าน้ำหนักกระเป๋าเดินทางในกรณีที่เกินกว่าสายการบินกำหนด
5. ค่าใช้จ่ายส่วนตัวนอกเหนือจากรายการ เช่น ค่าเครื่องดื่ม, ค่าอาหารที่สั่งเพิ่มเอง, ค่าโทรศัพท์, ค่าซักรีด ฯลฯ
*สำหรับท่านที่รับประทานอาหารพิเศษ อาหารเจ หรือไม่ทานเนื้อสัตว์ ไม่ทานหมู ไม่ทานไก่ และมีความจำเป็นให้ทางบริษัทจัดเตรียมอาหารไว้ให้ท่านเป็นพิเศษนอกเหนือจากที่กรุ๊ปจัดไว้ในรายการ ขอสงวนสิทธิ์ในการเรียกเก็บค่าใช้จ่ายเพิ่มเติมตามจริงหน้างาน
6. ค่าภาษีน้ำมัน ที่สายการบินเรียกเก็บเพิ่มภายหลังจากทางบริษัทฯ ได้ออกตัวเครื่องบิน
7. ค่าทิปคนขับรถ และมัคคุเทศก์ท้องถิ่น **รวม 2,000 บาท/ท่าน/ทริป**
สำหรับหัวหน้าทัวร์แล้วแต่ความประทับใจและน้ำใจจากท่าน

เงื่อนไขการให้บริการ

1. การเดินทางในแต่ละครั้งจะต้องมีผู้โดยสาร จำนวน 10 ท่านขึ้นไป ถ้าผู้โดยสารไม่ครบจำนวนดังกล่าว ทางบริษัทฯ ขอสงวนสิทธิ์ในการเปลี่ยนแปลงราคาหรือยกเลิกการเดินทาง
2. ในกรณีที่ลูกค้าต้องออกตัวโดยสารภายในประเทศ กรุณาติดต่อเจ้าหน้าที่ของบริษัทฯ เพื่อเช็คว่ามีวีซ่าการคอนเฟิร์มเดินทางก่อนทุกครั้ง เนื่องจากสายการบินอาจมีการปรับเปลี่ยนไฟล์ทบิน หรือเวลาบิน โดยไม่ได้แจ้งให้ทราบล่วงหน้า ทางบริษัทฯ จะไม่รับผิดชอบใดๆ ในกรณี ถ้าท่านออกตัวภายในโดยไม่แจ้งให้ทราบและหากไฟล์ทบินมีการปรับเปลี่ยนเวลาบินเพราะถือว่าท่านยอมรับในเงื่อนไขดังกล่าว
3. รายการทัวร์นี้มีรถรับส่งที่สนามบิน และรถเช่า โดยจะใช้เวลาประมาณ 60 นาที/วัน กรณีที่ท่านถ้าหากลูกค้าไม่มีความประสงค์จะเข้าร้านขายสินค้า หรือหากท่านต้องการแยกตัวออกจากคณะ ทางบริษัทฯ ขอสงวนสิทธิ์ในการเรียกเก็บค่าใช้จ่ายที่เกิดขึ้นจากท่านเป็นจำนวนเงิน **5,000 บาท/ท่าน**
4. ราคาสำหรับพาสปอร์ตไทยเท่านั้น **สำหรับพาสปอร์ตต่างชาติชำระเพิ่ม 5,000 บาท/ท่าน** ทุกกรณี
5. การชำระค่าบริการ
 - 5.1 วันเดินทางธรรมดา กรุณาชำระ **มัดจำท่านละ 10,000 บาท** พร้อมส่งหน้าพาสปอร์ตสำหรับทำเอกสารเข้าประเทศ
 - 5.2 วันเดินทางเทศกาลปีใหม่ **กรุณาชำระมัดจำ ท่านละ 15,000 บาท** พร้อมส่งหน้าพาสปอร์ตสำหรับทำเอกสารเข้าประเทศ
 - 5.3 กรุณาชำระ ค่าทัวร์เต็มจำนวน ในกรณีที่ค่าทัวร์ราคาต่ำกว่า 10,000 บาท
 - 5.4 กรุณาชำระ ค่าทัวร์ส่วนที่เหลือ 30 วันก่อนออกเดินทาง **45 วันก่อนเดินทางสำหรับช่วงสงกรานต์และปีใหม่**
 - 5.5 กรณีวันเดินทางน้อยกว่า 21 วัน หรือราคาทัวร์โปรโมชั่น ต้องชำระค่าทัวร์เต็มจำนวนเท่านั้น
6. กรณีผู้เดินทางที่ต้องการความช่วยเหลือเป็นพิเศษ เช่น การขอใช้วีลแชร์ที่สนามบิน กรุณาแจ้งบริษัทฯ อย่างน้อย 7 วันก่อนการเดินทาง หรือเริ่มตั้งแต่ท่านจองทัวร์ มิฉะนั้นทางบริษัทฯ ไม่สามารถจัดการได้ล่วงหน้า ทางบริษัทฯ ขอสงวนสิทธิ์ในการเรียกเก็บค่าใช้จ่ายตามจริงที่เกิดขึ้นกับผู้เดินทาง (ถ้ามี)
7. กรณีใช้หนังสือเดินทางราชการ (เล่มน้ำเงิน) เดินทางเพื่อการท่องเที่ยวเกี่ยวกับคณะทัวร์ หากท่านถูกปฏิเสธในการเข้า – ออกประเทศใดๆ ก็ตาม ทางบริษัทฯ ขอสงวนสิทธิ์ไม่คืนค่าทัวร์และรับผิดชอบใดๆ ทั้งสิ้น

เงื่อนไขการยกเลิก

**กรณีการขอยกเลิกการเดินทาง หรือเลื่อนการเดินทาง นักท่องเที่ยวหรือตัวแทนจำหน่าย(ผู้มีชื่อในเอกสารการจอง) จะต้องแพกซ์ อีเมลล์ หรือ มาเซ็นเอกสารการยกเลิกที่บริษัท อย่างเป็นทางการแจ้งยกเลิกกับทางบริษัทฯ อย่างเป็นทางการเป็นลายลักษณ์อักษร (ทางบริษัทฯ ไม่ขอรับยกเลิกการจอง ผ่านทางโทรศัพท์ไม่ว่ากรณีใดๆ)

**กรณีนักท่องเที่ยวหรือตัวแทนจำหน่าย ต้องการขอรับเงินค่าบริการคืน นักท่องเที่ยวหรือตัวแทนจำหน่าย (ผู้มีชื่อในเอกสารการจอง) จะต้องแพกซ์ อีเมลล์ หรือ มาเซ็นเอกสารการขอรับเงินคืนที่บริษัท อย่างเป็นทางการ เพื่อทำเรื่องขอรับเงินค่าบริการคืน โดยแนบหนังสือมอบอำนาจพร้อมหลักฐานประกอบการมอบอำนาจ หลักฐานการชำระเงินค่าบริการต่างๆ และหน้าสมุดบัญชีธนาคาร

ที่ต้องการให้นำเงินเข้าให้ครบถ้วน โดยมีเงื่อนไขการคืนเงินค่าบริการ ตาม “ประกาศคณะกรรมการธุรกิจนำเที่ยวและมัคคุเทศก์ เรื่อง หลักเกณฑ์เกี่ยวกับการกำหนดอัตราค่าบริการคืนให้แก่นักท่องเที่ยว พ.ศ. 2563” ดังนี้

1. ยกเลิก ไม่น้อยกว่า 30 วันก่อนการเดินทาง (ไม่นับวันเดินทาง) คืนเงินค่าทัวร์เต็มจำนวน ยกเว้น ค่าใช้จ่ายที่เกิดขึ้นจริงเพื่อการเตรียมการนำเที่ยว ทั้งหมด เช่น ค่ามัดจำตัวเครื่อง ค่าบริการแลนด์ ต่างประเทศ เป็นต้น”
2. ยกเลิก ไม่น้อยกว่า 15-29 วันก่อนเดินทาง (ไม่นับวันเดินทาง) คืนเงินร้อยละ 50 ของค่าทัวร์ทั้งหมด ยกเว้น ค่าใช้จ่ายที่เกิดขึ้นจริงเพื่อการเตรียมการนำเที่ยว ทั้งหมด เช่น ค่ามัดจำตัวเครื่อง ค่าบริการแลนด์ ต่างประเทศ เป็นต้น”
3. ยกเลิก น้อยกว่า 15 วันก่อนการเดินทาง ทางบริษัทฯ ขอสงวนสิทธิ์ ไม่คืนเงินค่าทัวร์ทั้งหมด

** การจ่ายเงินคืนแก่นักท่องเที่ยวตามข้อกำหนดด้านบน ซึ่งมีการหักเงินในบางส่วนนั้น เนื่องจากทางบริษัทมีค่าใช้จ่ายที่ได้จ่ายจริงเพื่อการเตรียมการจัดนำเที่ยวไปแล้ว เช่น การมัดจำที่นั่งบัตรโดยสารเครื่องบิน การจองที่พัก และค่าใช้จ่ายที่จำเป็นอื่นๆ เป็นต้น **

4. การยกเลิกเดินทางกับกรุ๊ปที่ออกเดินทางช่วงเทศกาลวันหยุด เช่น ปีใหม่, สงกรานต์ เป็นต้น บางสายการบินมีการกัณฑ์มัดจำที่นั่งกับสายการบินและค่ามัดจำที่พัก รวมถึงเที่ยวบินพิเศษ เช่น CHARTER FLIGHT จะไม่มีการคืนเงินมัดจำ หรือ ค่าทัวร์ทั้งหมดที่ชำระแล้ว ไม่ว่าจะยกเลิกด้วยกรณีใดๆ

** ในกรณี มีเหตุให้ต้องยกเลิกการเดินทางที่บริษัทได้โฆษณาไว้ ซึ่งมีข้อความผิดของบริษัทเอง ทางบริษัทยินดีคืนเงินค่าบริการตามที่ถูกค่าได้ชำระมาแล้ว เต็มจำนวน โดยต้องมีระยะเวลาไม่น้อยกว่า 30 วัน ก่อนการเดินทาง โปรดอ่านข้อความให้ถี่ถ้วนก่อนการจองทัวร์ทุกครั้ง เพื่อประโยชน์แก่ตัวท่านเอง **

5. กรณีที่กองตรวจคนเข้าเมืองทั้งกรุงเทพฯ และในต่างประเทศ ปฏิเสธมิให้เดินทางออก หรือ เข้าประเทศที่ระบุไว้ในรายการเดินทาง บริษัทฯ ขอสงวนสิทธิ์ที่จะไม่คืนค่าทัวร์ไม่ว่ากรณีใดๆ ทั้งสิ้น

** สำคัญ !! บริษัททำธุรกิจเพื่อการท่องเที่ยวเท่านั้น ไม่สนับสนุนให้ลูกค้าเดินทางเข้าประเทศโดยผิดกฎหมายและในขั้นตอนการผ่านการตรวจคนเข้าเมือง ขึ้นอยู่กับการพิจารณาของเจ้าหน้าที่เท่านั้น ลูกค้าทุกท่านต้องผ่านการตรวจคนเข้าเมืองด้วยตัวของท่านเอง ทางมัคคุเทศก์ไม่สามารถให้ความช่วยเหลือใดๆ ได้ทั้งสิ้น **

6. เมื่อท่านออกเดินทางไปกับคณะแล้ว ถ้าท่านงดการใช้บริการรายการใดรายการหนึ่ง หรือไม่เดินทางพร้อมคณะถือว่าท่านสละสิทธิ์ ไม่อาจเรียกร้องค่าบริการและเงินมัดจำคืน ไม่ว่ากรณีใดๆ ทั้งสิ้น

โปรดตรวจสอบ PASSPORT : กรุณานำพาสปอร์ตติดตัวมาในวันเดินทาง **พาสปอร์ตต้องมีอายุไม่ต่ำกว่า 6 เดือน หรือ 180 วัน** ขึ้นไปก่อนการเดินทาง และต้องมีหน้ากระดาษอย่างต่ำ 6 หน้า

หมายเหตุ : สำหรับผู้เดินทางที่อายุไม่ถึง 18 ปี และไม่ได้เดินทางกับบิดา มารดา ต้องมีจดหมายยินยอมให้บุตรเดินทางไปต่างประเทศจากบิดาหรือมารดาแนบมาด้วย



สำคัญ โปรดอ่านเงื่อนไขที่ท่านควรรทราบ

ข้อมูลสำคัญเกี่ยวกับสายการบิน

การจัดที่นั่งบนเครื่องบินจะเป็นไปตามที่สายการบินเป็นผู้กำหนด โดยจะเป็นการรันตามระบบ ไม่สามารถเลือกที่นั่งและที่นั่งอาจจะไม่ได้ติดกัน ซึ่งทางบริษัทไม่สามารถเข้าไปจัดการได้แต่อย่างใด



ข้อมูลสำคัญเกี่ยวกับโรงแรมที่พัก

ห้องพักโรงแรมอาจแตกต่างกัน จึงทำให้ห้องพักแบบห้องเดี่ยว (Single) ห้องพักรู (Twin / Double) และห้องพัก แบบ 3 ท่าน (Triple) อาจจะไม่ได้อยู่ในตึกเดียวกัน หรือชั้นเดียวกัน



เงื่อนไข และข้อควรทราบอื่นๆ ที่ท่านควรรทราบ

รายการทัวร์สามารถสลับ สับเปลี่ยน หรืองด ตามสภาพอากาศและความเหมาะสม โดยคำนึงถึงความปลอดภัยของผู้เดินทางเป็นหลัก โดยไม่ต้องแจ้งให้ทราบล่วงหน้า



หากทำการชำระเงินแล้ว

ทางบริษัทขอสงวนสิทธิ์ในการถือว่าท่านยอมรับเงื่อนไขดังกล่าวแล้ว ทางบริษัทถือว่าจะไม่มีการฟ้องร้องใดๆ เนื่องจากท่านได้ยอมรับเงื่อนไขในการให้บริการแล้ว

