



QETOUR

License No. 11/06239

บริษัท คิว อี ทัวร์ จำกัด
Q E TOUR CO.,LTD.

275/5 อาคารซี ชั้น 1 ถนนรัชดาภิเษก แขวงดินแดง เขตดินแดง
จังหวัด กรุงเทพมหานคร 10400

02-246-5888

@qetour qetour.official
f Qetour @qetour.official



Email : info@qetour.com Website : https://qetour.com

GO1ICN-YP001

GO KOREA

AIR PREMIA

KOREA

ถ่ายรูปติดแถมที่ Club Aroma

5 วัน 3 คืน



- เดินสะพานยาวที่สุดในเกาหลี
- จิบกาแฟชมวิวหมู่บ้านอินพยอง
- ช้อปปิ้งสนุก 2ตลาด พักยาวเชล 3คืน

หมู่บ้านอินพยอง

ห้องสมุดศาสตร์ฟีลด์



ราคาเริ่มต้น

18,900

- เดินเล่นท่าคอนเทนต์ดีกำแพงสีทองสุดหรู Club Aroma
- จิบสะพานพื้นกระจกพร้อมชมวิวธรรมชาติสุดโรแมนติก
- เติมอัมบาร์บิกว บุปเฟ่ต์สไตล์เกาหลี

| | |
|----------------------|----------------------|
| 09-13, 23-27 ก.ค. 68 | 03-07, 10-14 ก.ย. 68 |
| 09-13, 27-31 ส.ค. 68 | 17-21, 24-28 ก.ย. 68 |
| | 15-19 ต.ค. 68 |

ถ่ายรูปติดแกรมที่ CLUB AROMA

เดินสะพานแขวนยาวที่สุดในเกาหลี จิบกาแฟชมหมู่บ้านอินพยอง

สนุกไปกับสวนสนุกลอดใต้เวิร์ลด์ นอนโซล 3 คืน

โดยสารการบิน:



AIR PREMIA

YP602 BKK-ICN 22:55-06:35+1

YP601 ICN-BKK 17:25-21:25

โปรแกรมท่องเที่ยวเกาหลี 5 วัน 3 คืน

| วัน | โปรแกรมการเดินทาง | เช้า | เที่ยง | ค่ำ | โรงแรมที่พัก |
|-----|---|------|--------|-----|---------------------------|
| 1 | กรุงเทพฯ (ท่าอากาศยานสุวรรณภูมิ) | ✈ | ✈ | ✈ | - |
| 2 | ท่าอากาศยานนานาชาติอินชอน - พาราไดซ์ซิตี - เมืองพางู - วัดโบกวงซา - สะพานแขวนมาจ็อง | ✈ | 🕒 | 🕒 | L'ART HOTEL หรือเทียบเท่า |
| 3 | ศูนย์เวชสำอาง - พิพิธภัณฑสถานหรัย + ทำข้าวห่อสราย + ชุดประจำชาติเกาหลี - ห้องสมุดสตาร์ฟิลด์ - COEX MALL - สวนสนุกลอดใต้เวิร์ลด์ - ฮงแดช้อปปิ้งสตรีท | 🕒 | 🕒 | 🕒 | L'ART HOTEL หรือเทียบเท่า |
| 4 | ศูนย์โสม - ศูนย์น้ำมันสนเข็มแดง - พระราชวังเคียงบกกุง - ศูนย์สมุนไพร - ดิวตี้ฟรี - เมียงดงช้อปปิ้งสตรีท | 🕒 | 🕒 | 🕒 | L'ART HOTEL หรือเทียบเท่า |
| 5 | ศูนย์สมุนไพรบำรุงตับ - หมู่บ้านวัฒนธรรมอินพยอง - ร้านละลายเงินวอน - ท่าอากาศยานนานาชาติอินชอน - ท่าอากาศยานสุวรรณภูมิ | 🕒 | 🕒 | ✈ | - |

| กำหนดวันเดินทาง | ผู้ใหญ่พัก 2-3 ท่าน ท่านละ | ราคาไม่รวมตัว | พักเดี่ยวเพิ่มท่าน ละ |
|--|-------------------------------|---------------|--------------------------|
| 9-13 กรกฎาคม 2568 | 18,900.- | 11,900.- | 8,900. - |
| 23-27 กรกฎาคม 2568 | 18,900.- | 11,900.- | 8,900. - |
| 9-13 สิงหาคม 2568 | 19,900.- | 11,900.- | 8,900. - |
| 27-31 สิงหาคม 2568 | 18,900.- | 11,900.- | 8,900. - |
| 3-7 กันยายน 2568 | 18,900.- | 11,900.- | 8,900. - |
| 10-14 กันยายน 2568 | 18,900.- | 11,900.- | 8,900. - |
| 17-21 กันยายน 2568 | 18,900.- | 11,900.- | 8,900. - |
| 24-28 กันยายน 2568 | 18,900.- | 11,900.- | 8,900. - |
| 15-19 ตุลาคม 2568 | 21,900.- | 11,900.- | 8,900. - |
| โปรแกรมอาจจะมีการปรับเปลี่ยนตามความเหมาะสมของสภาพอากาศและฤดูกาล | | | |
| <p>ราคาทัวร์ข้างต้นยังไม่รวมค่าทิปมัคคุเทศก์ท้องถิ่น คนขับรถ ท่านละ 1,500.- (ยกเว้นเด็กอายุต่ำกว่า 2 ขวบ) สำหรับทริปหัวหน้าทัวร์ที่ดูแลคณะจากเมืองไทย แล้วแต่ความพึงพอใจในการบริการ กรณีให้ทางบริษัทฯ ลงทะเบียนให้ มี ค่าบริการลงทะเบียน K-ETA ครั้งละ 900.-</p> | | | |



วันแรก กรุงเทพฯ (ท่าอากาศยานนานาชาติสุวรรณภูมิ)

- 20:00 น.** คณะพร้อมกันที่จุดนัดหมาย สนามบินสุวรรณภูมิ อาคารผู้โดยสารระหว่างประเทศ ชั้น 4 ประตู 8 เคาน์เตอร์ Q สายการบิน AIR PREMIA (YP) โดยมีเจ้าหน้าที่จากบริษัทฯ คอยให้การต้อนรับ และอำนวยความสะดวกในเรื่องของเอกสาร ตลอดจนสัมภาระของท่าน โปรดแสดงเอกสารสำคัญ (K-ETA) ตามมาตรการการเดินทางเข้าประเทศเกาหลีใต้ ณ วันเดินทาง และพาสปอร์ตให้แก่เจ้าหน้าที่ในวันเดินทาง
- 22:55 น.** นำทุกท่านออกเดินทางสู่ ท่าอากาศยานนานาชาติอินชอน ประเทศเกาหลีใต้ โดยสายการบิน AIR PREMIA (YP602) มีบริการอาหารและเครื่องดื่มบนเครื่อง, สัมภาระโหลดใต้เครื่องไม่เกิน 23kg./ท่าน / 1ใบ และสามารถถือสัมภาระขึ้นเครื่องได้ไม่เกิน 10kg.





วันที่สอง ทำอากาศยานนานาชาติอินซอน – พาราไดซ์ซิตี – เมืองพาจู - วัดโบกวง ซา - สะพานแขวนมาจ็อง

06:35 น.

เดินทางถึง “ทำอากาศยานนานาชาติอินซอน” ประเทศเกาหลีใต้ (เวลาท้องถิ่นเร็วกว่าเวลาประเทศไทย 2 ชม.) ผ่านขั้นตอนการตรวจคนเข้าเมือง ด้านศุลกากร และรับกระเป๋าเรียบร้อยแล้ว

นำทุกท่านเดินทางสู่ **Paradise city** คาสิโนที่ใหญ่ที่สุดในเกาหลี ให้ทุกท่านได้ถ่ายรูปทำคอนเทนท์ที่ตึก **Club Aroma** ตึกที่มีกำแพงสีทองสุด Iconic และอีกด้านเป็นกำแพงสีขาว ซึ่ง สวย หรรษาไม่แพ้กัน



กลางวัน

รับประทานอาหาร ณ ภัตตาคาร บริการท่านด้วย “**พูลโกกิ**” เมนูที่มีส่วนผสม หมูหมักชิ้นบางๆ ผักต่างๆ นำมาต้มรวมกัน โดยสามารถทานได้ทั้งแบบแห้งและน้ำคลุกคลิก พร้อมเครื่องเคียงต่างๆ ได้แก่ ถั่วงอกดอง รุนเส้นปรุงรสสำหรับกิมจิ และอื่นๆ

บ่าย

จากนั้นนำทุกท่านเดินทางสู่เมืองพาจู เมืองหนึ่งในจังหวัดคยองกีโด เป็นพื้นที่ซึ่งอยู่เหนือสุดของประเทศ ทุกท่านสามารถมองเห็นดินแดนเกาหลีเหนือได้ เดินทางสู่ **วัดโบกวงซา** วัดโบราณในศาสนาพุทธ วัดแห่งนี้ตั้งอยู่ท่ามกลางหุบเขา ที่รายล้อมไปด้วยเทือกเขา และน้ำตกที่มีความสวยงามหลายแห่ง ด้วยเหตุนี้บริเวณ โดยรอบของวัดจึงมีความสงบ และร่มรื่นไปด้วยพรรณไม้สน คณะเราไปกับเสียงน้ำตก เป็นอีกสถานที่ที่หายได้เต็มปอด

จากนั้นนำทุกท่านเดินทางสู่ **ทะเลสาบมาจ็อง** ทะเลสาบที่ไม่ได้เกิดขึ้นตามธรรมชาติ มนุษย์สร้างเมื่อปี 2000 เพื่อใช้เป็นสวนสาธารณะและ ศูนย์กลางธรรมชาติให้กับเมืองพาจู จุดไฮไลท์ **สะพานแขวนมาจ็อง** ถือเป็นสะพานแขวนที่ยาวที่สุดในเกาหลี มีความยาวถึง 220 เมตร และสูง 10 เมตร ตรงกลางสะพานมีพื้นกระจก ทำให้สามารถมองเห็นความสูงจากพื้นน้ำ สะพานที่ข้ามทะเลสาบมาจ็อง ทิวทัศน์ของภูเขาที่สูงตระหง่าน กว้างใหญ่ และน่าตื่นตาตื่นใจจนไม่สามารถลืมเลือนได้



คำ รับประทานอาหาร ณ ภัตตาคาร บริการท่านด้วย **“จิมทัก ไก่พะโล้เกาหลี”** เป็นอาหารพื้นเมืองของเมืองอันดง เป็นหนึ่งของร่องรอยสุดท้ายที่ยังคงเหลืออยู่ของเกาหลี เป็นขนมที่พื้ที่มีค่าของประเพณีลัทธิขงจื้อ อาหารจานนี้ถือเป็นอาหารพิเศษเมนูหนึ่ง บนโต๊ะอาหารของบ้านเศรษฐีในหมู่บ้านอันดงในสมัยราชวงศ์โชซอน อุดมไปด้วยโปรตีนจากไก่ วิตามิน แร่ธาตุต่างๆ จากสารพัดผัก และเส้นเส้นจันทร์เกาหลี อาหารมีรสชาติเผ็ดๆ ร้อนๆ เค็มๆ หอมๆ จากพริกที่ได้ชื่อว่าเผ็ดที่สุดในเกาหลี Cheong Yang Gochu และ ซอสแม็กกี Ganjang รสชาติเผ็ดเล็กน้อย

ที่พัก

นำท่านเข้าสู่ที่พัก **L'ART HOTEL** โรงแรมมาตรฐาน 3 ดาวหรือ เทียบเท่า



วันที่สาม

ศูนย์เวชสำอาง – พิพิธภัณฑสาหร่าย + กำข้าวหอสร่าย + ชุดประจำชาติ เกาหลี – ห้องสมุดสตาร์ฟิลด์ – COEX MALL – สวนสนุกลอตเต้เวิร์ลด์ - อองแดฮอปปีงสตรีท

เช้า

รับประทานอาหารเช้า ณ ห้องอาหารโรงแรม

นำทุกท่านเดินทางสู่ **“ศูนย์เวชสำอาง”** ที่ซึ่งทุกท่านจะสามารถเลือกซื้อผลิตภัณฑ์ที่เหมาะสมกับผิวของแต่ละท่าน เพื่อการบำรุงรักษา หรือฟื้นฟูสภาพผิวให้กลับมาสดใสขึ้นอีกครั้ง จากส่วนผสมของธรรมชาติ หรือจากเวชสำอางค์ที่ผลิต และรับรองโดยประเทศเกาหลี ที่คุณภาพดีในราคาย่อมเยา ไม่ว่าจะครีม เซรั่ม หรือผลิตภัณฑ์ทั้งผิวหน้าและผิวกาย

จากนั้นนำทุกท่านเข้าชม **“พิพิธภัณฑสาหร่าย”** ที่บอกเล่าและรวบรวมเรื่องต่าง ๆ เกี่ยวกับสาหร่าย อาหารชั้นยอดของเกาหลีได้ทีกลายเป็นส่วนหนึ่งของ วัฒนธรรมการประกอบอาหารของชนชาติเกาหลี **“ข้าวหอสาหร่าย”** อาหารประจำชาติเมนูขึ้นชื่อ ให้ทุกท่านได้เรียนรู้การ ทำข้าวหอสาหร่าย หรือ คิมบับ ด้วยตัวเองพร้อมกับใช้โอกาสนี้ ร่วมเป็นส่วนหนึ่งในวัฒนธรรมการ แต่งกายชุดประจำชาติเกาหลี ชุดฮันบก หลากหลายแบบที่มีไว้ให้เลือกรวมถ่ายรูปกับฉากและพร็อพที่เตรียมไว้ให้เก็บเป็นที่ระลึก

หลังจากนั้นนำท่านสู่ หนึ่งในแลนด์มาร์ค ที่ห้ามพลาด เมื่อมาเยือนกรุงโซล เกาหลีได้ **Starfield Library** ห้องสมุดขนาดใหญ่ ที่มีมุมให้เก็บภาพ เก๋ๆ เท่ๆ และเช็กอิน แบบคูลๆชิคๆได้มากมาย ห้องสมุดนี้ตั้งอยู่ในห้างขนาดใหญ่อย่าง COEX Mall ที่มี ร้านอาหาร ร้านค้า แปรนต์สำคัญครบครันมาทีเดียว ได้ทั้งรูปสวยๆไว้อัพลงโซเชียล ได้ช้อปปิ้ง และได้อิมสบายท้องในทีเดียว



กลางวัน รับประทานอาหาร ณ ภัตตาคาร บริการท่านด้วย **เจยกบักกิม หรือ หมูผัดซอสเกาหลี** เป็นเมนูหมู หมักในซอสพริกตำรับแท้ของเกาหลี รสชาติเผ็ดนิด หวานหน่อย รับประทานคู่กับข้าวสวยร้อนๆ หรือวาง หมูลงบนผักสด พร้อมด้วยเครื่องเคียงต่าง ๆ ห่อเป็นคำรับประทาน ได้ตามใจชอบ

บ่าย

นำทุกท่านเพลิดเพลินไปกับ หลังจากนั้นนำท่านสู่ **“สวนสนุกลอตเตเวิลด์”** สวนสนุกในร่มที่ใหญ่ที่สุดในโลก สวนสนุกกลางแจ้ง ห้างสรรพสินค้า โรงแรม พิพิธภัณฑ์ และลานสเก็ตน้ำแข็งที่ถูก รวบรวมไว้ในโซนเดียวกันทั้งหมด นับตั้งแต่เปิดตัวในเดือนกรกฎาคม ค.ศ. 1989 อัครสถานแห่ง ความสุขแห่งนี้ได้ต้อนรับผู้มาเยือนหลายล้านคนในทุกปี ทำให้ที่นี่เป็นอีกหนึ่งจุดหมายปลายทาง แห่งความสุข และเป็นหนึ่งในสวนสนุกระดับ FIRST CLASS ของเอเชียและในโลก

สวนสนุกลอตเตเวิลด์แบ่งออกเป็น 2 ส่วน ส่วนแรกคือสวนสนุกในร่มที่รู้จักกันในชื่อ “Lotte World Adventure” และส่วนที่สองคือสวนสนุกกลางแจ้งที่รู้จักในชื่อ “Lotte World Magic Island” ทั้ง สองแห่งนี้ มีเครื่องเล่นมากมายให้เลือกสนุกสนานได้ตามอัธยาศัย ซึ่งเครื่องเล่นต่าง ๆ เหล่านี้มีไว้ สำหรับทุกเพศทุกวัย รวมถึงเครื่องเล่นที่ทุกคนในครอบครัวสามารถร่วมกันสนุกสนานได้อย่างเต็มที่ นอกจากสวนสนุกทั้งสองส่วนแล้ว ที่นี่ยังมีลานไอซ์สเก็ตขนาดใหญ่ ที่เปิดให้บริการตลอดทั้งปี ที่ซึ่ง ได้รับความนิยมสูงสุดในช่วงฤดูร้อนของเกาหลี ณ ลานสเก็ตแห่งนี้จะพีชความสุขของคุณไปตลอด กาล

โมเดลพิพิธภัณฑ์พื้นบ้านจิวที่ลอตเตเวิลด์ อีกหนึ่งส่วนที่ได้รับความนิยมในหมู่นักท่องเที่ยว ที่ชอบ การเรียนรู้ประวัติศาสตร์ของเกาหลี โดยมีการจัดแสดงสิ่งของทางวัฒนธรรมที่น่าสนใจที่มีอายุนับ พันปี สิ่งของที่นี่มีทั้งหม้อบ้านและวังจำลองขนาดจิ๋ว เครื่องปั้นดินเผา ตลอดจนหุ่นจำลองโดโนเสาร์ รูปปั้น ภาพวาด และเสื้อผ้า นอกจากนี้ที่นี่ยังได้รวบรวมร้านอาหารเมนูเด็ดของเกาหลีนานาชาติไว้ บริการ รวมถึงห้างสรรพสินค้าขนาดใหญ่ ของลอตเตเวิลด์ให้ท่านได้เลือกซื้อเลือกสรรสิ่งต่าง ๆ

จากนั้นนำทุกท่านเดินทางสู่ **“ตลาดฮงแด (Hongdae)”** เป็นย่านช้อปปิ้งบริเวณด้านหน้าของ มหาวิทยาลัยฮงอิก (Hongik University) จึงเป็นศูนย์รวมเด็กวัยรุ่นและเด็กมหาวิทยาลัย เป็นอีกเส้น หนึ่งที่มีบรรยากาศโรแมนติก อีกทั้งยังมีร้านกาแฟที่เป็นเอกลักษณ์ แกลเลอรี ร้านค้าจำหน่ายสินค้า แฟชั่น ตลาดศิลปะ และร้านอาหาร เป็นอีกแหล่งที่หนุ่มวัยรุ่นนิยมมาเดินเล่น ราคาของสินค้าและ ร้านอาหารต่างๆ ก็ยังไม่แพงอีกด้วย ตลาดจะคึกคักเป็นพิเศษตั้งแต่ช่วงบ่ายเป็นต้นไป เพราะร้านค้า แต่ละร้านจะทยอยเปิดให้บริการ ของที่ขายกันเยอะส่วนใหญ่ก็จะเป็นสินค้าแฟชั่น เช่น เสื้อผ้า กระเป๋า รองเท้า ของ hand made เครื่องเขียน และที่เยอะไม่แพ้กันก็คือขนมต่างๆ อีกทั้งยังมีร้าน POP MART อยู่ที่บริเวณนี้อีกด้วย

ค่ำ รับประทานอาหาร ณ ภัตตาคาร บริการท่านด้วย **“บิบิมบับหรือข้าวยาเกาหลี”** มาพร้อมกับซูปร้อนๆ เสิร์ฟ มาเป็นชามข้าวสวยร้อน โรยหน้าด้วยผักที่ผัด และปรุงรสสุ แล้ว, โคชูจัง (น้ำพริก) หรือทเว็นจัง (เต้าเจี้ยว) นอกจากนี้ ยังนิยมใส่ไข่ดิบ ไข่ดาว หรือไขลวก และเนื้อสัตว์ที่หั่น บางๆ เช่นกัน จากนั้นคลุกส่วนผสมต่างๆ ให้เข้ากันดีก่อน รับประทาน



ที่พัก

นำท่านเข้าสู่ที่พัก **L'ART HOTEL** โรงแรมมาตรฐาน 3 ดาวหรือ เทียบเท่า



วันที่สี่ ศูนย์โสม – ศูนย์น้ำมันสนเข็มแดง – พระราชวังเคียงบกกุง - ดึงตี้พี – เมืองดงชอปปิงสตรีท

เช้า รับประทานอาหารเช้า ณ ห้องอาหารโรงแรม

จากนั้นนำทุกท่านเยี่ยมชม **“ศูนย์โสมรัฐบาล”** ซึ่งโสมเกาหลีได้รับสมญานามว่า เป็นราชาแห่งมวลสมุนไพร เพราะเกาหลีได้เป็นประเทศที่มีการผลิตโสมเกาหลีที่มีคุณภาพเป็นอันดับ 1 ของโลก และมีคุณประโยชน์นานัปการ เช่น ช่วยเสริมความแข็งแรงให้แก่ระบบย่อยอาหาร ปอด ช่วยทำให้จิตใจสงบและเพิ่มพลังกำลัง โดยมีสรรพคุณทางการแพทย์ ช่วยบำรุงหัวใจได้เป็นอย่างดี ช่วยป้องกันโรคหัวใจขาดเลือด ฯลฯ

นำทุกท่านเยี่ยมชม **“ศูนย์น้ำมันสนเข็มแดง”** ผลิตจากใบสนเข็มแดง เฉพาะของประเทศเกาหลี ที่มีสรรพคุณ ช่วยชะล้างไขมันในเส้นเลือด เพื่อป้องกันการอุดตันของเส้นเลือด พร้อมชมการสาธิต เพื่อให้ทุกท่านได้เห็นสรรพคุณอย่างชัดเจนมากยิ่งขึ้น



กลางวัน รับประทานอาหาร ณ ภัตตาคาร บริการท่านด้วย **“ไก่ตุ๋นโสม”** ไก่ตุ๋น มาพร้อมข้าวที่มัดใส่ในท้องไก่ เรียกว่าเยอะจนจุกถ้ากินข้าวหมด และก็มีแปะก๊วยและพุทราจีน ที่ขาดไม่ได้คือโสม ตุนรวมมาในหม้อ เวลาเสิร์ฟ จะมีจ็อกน้ำชาร้อน เป็นจ็อกใหญ่ ส่วนจ็อกเล็กๆเป็นเหล้าโสม ไว้ให้ใส่น้ำไก่ตุ๋นหรืออยากจะกระดก เรียกน้ำย่อยได้ตามสบาย

บ่าย จากนั้นนำทุกท่านเยี่ยมชม **“พระราชวังเคียงบกกุง”** ตั้งอยู่ที่ตอนเหนือของกรุงโซล ประเทศเกาหลีใต้ เป็นหนึ่งในห้าพระราชวังใหญ่ ที่สร้างขึ้นสมัยราชวงศ์โชซอน สร้างขึ้นในปี ค.ศ. 1394 โดยของโดจอน และเป็นพระราชวังหลวงหรือวังหลักสำหรับประทับว่าราชการของกษัตริย์และเหล่าเชื้อพระวงศ์ของเกาหลีมายาวนาน และได้รับการบูรณะต่อเติมในสมัยพระเจ้าแทจง และพระเจ้าเซจงมหาราช แต่ในช่วงสงครามญี่ปุ่น-เกาหลี พระราชวังถูกเพลิงเผาพรวอดทั้งหมด ที่เห็น ณ ปัจจุบันนี้ คือสร้างขึ้นใหม่ เฉพาะตึกหลักที่สำคัญๆ ในบริเวณพื้นที่เดิมตั้งแต่สมัยโบราณ

จากนั้นนำท่านช้อปปิ้งสินค้าปลอดภาษีที่ **ดิวตี้ฟรี (DUTY FREE)** ที่มีสินค้าชั้นนำให้ท่านได้เลือกซื้อมากมาย กว่า 500 ชนิด ทั้ง น้ำหอม เสื้อผ้า เครื่องสำอาง กระเป๋า นาฬิกา เครื่องประดับ ฯลฯ

นำทุกท่านช้อปปิ้ง **“เมียงดงช้อปปิ้งสตรีท”** ได้ชื่อว่าเป็นแหล่งรวมแฟชั่นแบรนด์เกาหลีชั้นนำ ซึ่งในแต่ละวันจะมีวัยรุ่น เกาหลีมาเดินช้อปปิ้งกันอย่างล้นหลาม ท่านสามารถหาซื้อสินค้าได้อย่างหลากหลายทั้งเสื้อผ้า, รองเท้า, กระเป๋า, เครื่องสำอางซึ่งเป็นที่รู้จักอย่างดีของคนไทย อาทิ LANEIGE, ETUDE, IOPE, CHARMZONE, SKIN FOOD, THE FACE SHOP เป็นต้น และยังมีเสื้อผ้า เครื่องประดับ, ซีดีเพลง, วีซีดี-ดีวีดีหนัง และซีรี่ย์ยอดเยี่ยม ตลอดจนของที่ระลึกที่มีรูปดาราคอนโปรดของท่านอยู่ในสินค้าหลากหลายชนิดให้ได้เลือกซื้อกัน

คำ

รับประทานอาหาร ณ ภัตตาคาร บริการท่านด้วย **บาร์บีคิวเกาหลีบุฟเฟต์ (BBQ KOREA BUFFET)** อาหารปิ้งย่างสไตล์เกาหลี พร้อมเครื่องเคียงอันหลากหลาย ที่จะเพิ่มรสชาติทั้ง ผักสด กิมจิ ซุป สลัดผักสด ๆ แบบไม่อั้น



ที่พัก

นำท่านเข้าสู่ที่พัก **L'ART GIMPO** โรงแรมมาตรฐาน 3 ดาวหรือ เทียบเท่า



วันที่ห้า

**ศูนย์เมทิสต์ - ศูนย์สมุนไพร - หมู่บ้านวัฒนธรรมอินพยอง - ซุปเปอร์
ละลายเงินวอน - ท่าอากาศยานนานาชาติอินซอน - ท่าอากาศยานสุวรรณภูมิ**

เช้า

รับประทานอาหารเช้า ณ ห้องอาหารโรงแรม

นำทุกท่านเข้าชม **“ศูนย์เมทิสต์”** ศูนย์ที่รวบรวมพลอยสีม่วงที่มีชื่อเสียงของประเทศเกาหลี มาไว้ให้คุณได้เลือกหา ในรูปแบบต่าง ๆ หลากหลายแบบ หลากหลายดีไซน์ สำหรับพลอยสีม่วงหรือแอมethyst นั้น ชาวเกาหลีเชื่อว่า ถ้าครอบครองพลอยชนิดนี้ติดตัวไว้จะทำให้มีโชคลาภและสิ่งดี ๆ เกิดขึ้นในชีวิต บางตำรายังเชื่ออีกว่า สามารถรักษาอาการนอนไม่หลับไปจนถึงอาการปวดหัว และนำความสงบมาสู่จิตใจของผู้ใส่ได้

จากนั้นนำทุกท่านเยี่ยมชม **“ศูนย์สมุนไพร”** ฮ็อกเกตนามู ซึ่งเป็นสมุนไพรที่ได้รับความนิยมจากคนเกาหลีได้เป็นอย่างมาก ทุกท่านสามารถเจอผลิตภัณฑ์ต่างๆ ตามร้านสะดวกซื้อ เช่น น้ำชาฮ็อกเกตนามู สรรพคุณช่วยในการล้างสารพิษที่ตกค้างหรือไขมันที่สะสมอยู่ในผนังของตับ ไต ช่วยให้ตับหรือไตของท่านแข็งแรงขึ้น และยังส่งผลดีต่อสุขภาพร่างกายของท่านเองอีกด้วย

จากนั้นนำทุกท่านเยี่ยมชม **“หมู่บ้านอินพยองฮันอก”** พื้นที่หลังเป็นภูเขาบุกฮันซาน ได้รับการยกย่องให้เป็น **“ปอดแห่งกรุงโซล”** และยังมีคาเฟ่สวยๆ ให้นั่งจิบเครื่องดื่ม ชมวิว ชมหมู่บ้าน หรือจะเดินเล่นถ่ายรูปทำคอนเทนต์ได้ตามอัธยาศัย



กลางวัน

รับประทานอาหาร ณ ภัตตาคาร บริการท่านด้วย **ปลาย่าง** อาหารเกาหลีง่ายๆ แต่อร่อยอย่าบอกใคร เชียว ปลาย่างรสชาติดี หอมกลิ่นควันไฟ ช่างนอกรอบหอม เนื้อนุ่ม รสชาติกลมกล่อม (ทานกับข้าวสวยร้อนๆ ที่เสิร์ฟมา กับน้ำซุปล และเครื่องเคียงต่างๆ)

บ่าย

หลังจากนั้นได้เวลานำท่านสู่ **“สนามบินอินซอน”** เพื่อเตรียมตัวเดินทางกลับกรุงเทพฯ ระหว่างทางแวะซื้อปิ้งที่ **“ซูเปอร์มาร์เก็ตละลายเงินวอน”** เพื่อซื้อของฝากที่ระลึก มีร้านขนมพื้นเมืองเกาหลีหลากหลายชนิด กิมจิ ไก่ตุ๋นโสมที่บรรจุอยู่ในถุงสุญญากาศ ตะเกียบ ถ้วยใส่ข้าว ฯลฯ ได้เวลาอันสมควร นำทุกท่านเดินทางสู่สนามบินอินซอน

17:25 น.

ออกเดินทางสู่กรุงเทพฯ ทำอากาศยานสุวรรณภูมิ โดยสายการบิน **AIR PREMIA (YP601)**
* มีบริการอาหารและเครื่องดื่มบนเครื่อง สัมภาระโหลดใต้เครื่องไม่เกิน 23 kg./ท่าน/ 1ใบ สามารถถือสัมภาระขึ้นเครื่องได้ไม่เกิน 10kg.*

21:25 น.

เดินทางถึง ทำอากาศยานสุวรรณภูมิโดยสวัสดิภาพ พร้อมความประทับใจ



อัตราค่าบริการและเงื่อนไขรายการท่องเที่ยว

| กำหนดวันเดินทาง | ผู้ใหญ่พัก 2-3 ท่าน ท่านละ | ราคา ไม่รวมตัว | พักเดี่ยวเพิ่มท่าน ละ |
|---|-------------------------------|-------------------|--------------------------|
| 9-13 กรกฎาคม 2568 | 18,900.- | 11,900.- | 8,900. - |
| 23-27 กรกฎาคม 2568 | 18,900.- | 11,900.- | 8,900. - |
| 9-13 สิงหาคม 2568 | 19,900.- | 11,900.- | 8,900. - |
| 27-31 สิงหาคม 2568 | 18,900.- | 11,900.- | 8,900. - |
| 3-7 กันยายน 2568 | 18,900.- | 11,900.- | 8,900. - |
| 10-14 กันยายน 2568 | 18,900.- | 11,900.- | 8,900. - |
| 17-21 กันยายน 2568 | 18,900.- | 11,900.- | 8,900. - |
| 24-28 กันยายน 2568 | 18,900.- | 11,900.- | 8,900. - |
| 15-19 ตุลาคม 2568 | 21,900.- | 11,900.- | 8,900. - |
| โปรแกรมอาจจะมีการปรับเปลี่ยนตามความเหมาะสมของสภาพอากาศและฤดูกาล | | | |
| ราคาทัวร์ข้างต้นยังไม่รวมค่าทิปมัคคุเทศก์ท้องถิ่น คนขับรถ ท่านละ 1,500.- (ยกเว้นเด็กอายุต่ำกว่า 2 ขวบ) | | | |
| สำหรับทิปหัวหน้าทัวร์ที่ดูแลคณะจากเมืองไทย แล้วแต่ความพึงพอใจในการบริการ กรุณำให้ทางบริษัทฯ ลงทะเบียนให้ มี ค่าบริการลงทะเบียน K-ETA ครั้งละ 900.- | | | |

เงื่อนไขการเข้าประเทศเกาหลีใต้

การเดินทางเข้าประเทศเกาหลีใต้ ทุกท่านจะต้องมี การลงทะเบียน K-ETA (Korea electronic travel authorization) ซึ่งเป็นระบบออนไลน์ที่คัดกรองชาวต่างชาติเข้าประเทศเกาหลีใต้ โดยไม่ต้องขอวีซ่า และ ตั้งแต่วันที่ 3 กรกฎาคม 2566 K-ETA จะได้รับการยกเว้นการลงทะเบียนบังคับสำหรับผู้ที่มีอายุ 17 ปีและต่ำกว่า และอายุ 65 ปีขึ้นไป ระยะเวลาการพิจารณาอย่างน้อย 72 ชั่วโมง หรือมากกว่า (กรณีให้ทางบริษัทฯ ลงทะเบียนให้ มี ค่าบริการลงทะเบียน K-ETA ครั้งละ 900 บาท)



เงื่อนไขการให้บริการ

- ชำระเงินมัดจำท่านละ 10,000บาท** โดยโอนเข้าบัญชี ที่นั่งจะยืนยันเมื่อได้รับเงินนั้น
- ส่งสำเนาพาสปอร์ตของผู้ที่เดินทาง ที่มีอายุการใช้งานไม่น้อยกว่า 6 เดือน (อายุการใช้งานมากกว่า 6 เดือน นับจากวันเดินทาง) ภายใน 3 วันจากวันที่จอง
- กรณีหนังสือเดินทางต่างชาติ บริษัทขอสงวนสิทธิ์เรียกเก็บค่าธรรมเนียมเพิ่มท่านละ 100USD
- กรณีท่านที่ใช้หนังสือเดินทางราชการ (เล่มสีน้ำเงิน) ในการเดินทางท่องเที่ยวเกี่ยวกับคณะทัวร์ หากถูกปฏิเสธใการเข้า-ออกประเทศใดๆก็ตาม ทางบริษัทขอสงวนสิทธิ์ไม่คืนค่าทัวร์ หรือรับผิดชอบใดๆ ทั้งสิ้น
- หากท่านที่ต้องการออกตัวโดยสารภายในประเทศ (กรณีลูกค้าอยู่ต่างจังหวัด) ให้ท่านติดต่อเจ้าหน้าที่ก่อนออกบัตรโดยสารทุกครั้ง หากออกบัตรโดยสารโดยมิแจ้งเจ้าหน้าที่ ทางบริษัทขอสงวนสิทธิ์ ไม่รับผิดชอบต่อค่าใช้จ่ายใดๆที่เกิดขึ้นทั้งสิ้น
- หากในคณะของท่าน มีผู้ที่ต้องการดูแลพิเศษ เช่น นั่งรถเข็น (Wheelchair), เด็ก, ผู้สูงอายุ, บุคคลที่มีโรคประจำตัว หรือไม่สะดวกในการเดินทางท่องเที่ยว ในระยะเวลาเกินกว่า 4-5 ชั่วโมงติดต่อกัน ท่านและครอบครัวต้องให้การดูแลสมาชิกภายในครอบครัวของท่านเอง เนื่องจากการเดินทางเป็นหมู่คณะ หัวหน้าทัวร์และไกด์ท้องถิ่นมีความจำเป็นต้องดูแลคณะทัวร์ทั้งหมด
- ตามนโยบายของรัฐบาลประเทศเกาหลีใต้ ร่วมกับสมาคมการท่องเที่ยวเกาหลีใต้ เพื่อโปรโมทสินค้าในนามของรัฐบาล คือ สมุนไพรโสม, สมุนไพรฮอกเกนามู, สมุนไพรน้ำมันสนเข็มแดง, ศูนย์เวชสำอาง (คอสมेटิค), พลอยอเมทิส, ร้านค้าปลอดภาษี (Duty Free), และร้านอื่นๆ ซึ่งจำเป็นต้องระบุไว้ในโปรแกรมทัวร์ ทางบริษัทฯ จึงขอเรียนชี้แจง กับผู้เดินทางทุกท่านว่า “ร้านรัฐบาลทุกร้าน ทุกท่านจำเป็นต้องเข้าแวะชม” หากประสงค์จะซื้อสินค้า หรือไม่ซื้อ ขึ้นอยู่กับความพอใจของท่านเป็นหลัก ไม่มีการบังคับใดๆ ทั้งสิ้น

7.1 เนื่องจากโปรแกรมทัวร์นี้มีวัตถุประสงค์เพื่อการท่องเที่ยวเป็นหมู่คณะเท่านั้น ถ้าหากผู้เดินทางต้องการแยกตัวออกจากคณะทัวร์หรือไม่เข้าชมร้านค้าตามที่ระบุในโปรแกรม ทางบริษัทต้องคิดค่าใช้จ่ายเพิ่มเติมอีก 300USD ต่อท่าน

เงื่อนไขการชำระค่าทัวร์ส่วนที่เหลือ
ทางบริษัทขอเก็บค่าทัวร์ส่วนที่เหลือ 30 วันก่อนการเดินทาง
หากท่านไม่ผ่านการอนุมัติ K-eta หรือยกเลิกการเดินทางโดยเหตุจำเป็น
ทางบริษัทขอเก็บเฉพาะค่าใช้จ่ายที่เกิดขึ้นจริง



อัตราค่าบริการรวม

- ✓ ค่าตัวเครื่องบิน ชั้นประหยัด (Economy Class) ที่ระบุวันเดินทางไป - กลับ พร้อมคณะ (น้ำหนักกระเป๋า 23kg. และสามารถถือขึ้นเครื่องได้ไม่เกิน 7kg.
- ✓ ค่าภาษีสนามบินทุกแห่งตามรายการ
- ✓ ค่ารถโค้ชปรับอากาศนำเที่ยวตามสถานที่ระบุในรายการ
- ✓ ค่าห้องในโรงแรมตามที่ระบุไว้ในรายการ หรือเทียบเท่า
- ✓ ค่าอาหารตามที่ระบุไว้ในรายการ
- ✓ ค่าเข้าชมสถานที่ท่องเที่ยวต่างๆ ตามที่ระบุไว้ในรายการ
- ✓ ค่าประกันภัยการเดินทางรายบุคคล (หากต้องการเงื่อนไขกรมธรรม์ สามารถติดต่อสอบถามเจ้าหน้าที่)



**ลูกค้าท่านใดสนใจ... ซื้อประกันภัยการเดินทางสำหรับครอบคลุม
เรื่องสุขภาพ สามารถสอบถามข้อมูลเพิ่มเติม กับทางบริษัทได้***

- เบี้ยประกันเริ่มต้น 341บาท (ระยะเวลาคุ้มครอง 4-6วัน)
- เบี้ยประกันเริ่มต้น 395บาท (ระยะเวลาคุ้มครอง 7-10วัน)



****ความครอบคลุมผู้เอาประกัน อายุตั้งแต่แรกเกิด จนถึงอายุ 85ปี****
<รักษาพยาบาล 2ล้านบาท เสียชีวิต หรือ สูญเสียอวัยวะจากอุบัติเหตุ 1.5ล้านบาท

- ✓ ค่าภาษีมูลค่าเพิ่ม 7% (เฉพาะค่าบริการ)

อัตราค่าบริการไม่รวมรวม

- ✗ ค่าธรรมเนียมการจัดทำหนังสือเดินทาง
- ✗ ค่าใช้จ่ายส่วนตัว อาทิเช่น ค่าเครื่องดื่มที่สั่งพิเศษ, ค่าโทรศัพท์, ค่าช้อปปิ้ง, ค่าน้ำหนักสัมภาระส่วนเกินจากที่สายการบินกำหนดเกินกว่า 23kg. ค่ารักษาพยาบาล กรณีเกิดการเจ็บป่วยจากโรคประจำตัว, ค่ากระเป๋าเดินทาง หรือของมีค่าสูญหาย หรือลืมนำติดตัว เป็นต้น
- ✗ ค่าธรรมเนียมน้ำมัน และภาษีสนามบิน ในกรณีสายการบินมีการปรับขึ้นราคา
- ✗ ค่าบริการยกกระเป๋าในโรงแรม ซึ่งท่านจะต้องดูแลกระเป๋า และทรัพย์สินของตนเอง
- ✗ ค่าทิปพนักงานขับรถ และมัคคุเทศก์ท้องถิ่น (1,700บาท/ท่าน ทุกท่านกรุณาชำระที่สนามบินก่อนเช็คอิน)
- ✗ ค่าทิปหัวหน้าทัวร์จากประเทศไทย แล้วแต่ความพึงพอใจในการบริการ
- ✗ ค่าบริการลงทะเบียน K-eta ครั้งละ 900บาท



ข้อมูลเพิ่มเติมเรื่องตั๋วเครื่องบินและที่นั่งบนเครื่องบิน



1. ทางบริษัทได้สำรองที่นั่ง พร้อมชำระเงินค่าตั๋วเครื่องบินแล้ว หากท่านยกเลิกตั๋ว ไม่ว่าจะด้วยสาเหตุใดก็ตาม ทางบริษัทขอสงวนสิทธิ์การเรียกเก็บค่ามัดจำตั๋วเครื่องบิน ซึ่งมีค่าใช้จ่ายประมาณ 1,000 - 5,000 บาท แล้วแต่สายการบิน และช่วงเวลาเดินทาง
2. หากตั๋วเครื่องบินทำการออกแล้ว แต่ท่านไม่สามารถเดินทางได้ ทางบริษัทขอสงวนสิทธิ์เรียกเก็บค่าใช้จ่ายที่เกิดขึ้นตามจริง และรอ Refund จากทางสายการบิน ใช้เวลา 3-6 เดือนเป็นอย่างน้อย
3. เนื่องจากตั๋วเครื่องบินเป็นหมู่คณะ การจัดที่นั่งเป็นไปตามเงื่อนไขของสายการบิน ซึ่งที่นั่งอาจจะไม่ได้นั่งติดกัน และไม่สามารถเลือกช่องที่นั่งบนเครื่องบินได้

กรณียกเลิกการเดินทาง

4. กรณีนักท่องเที่ยว หรือตัวแทนจำหน่ายต้องการขอยกเลิกการเดินทาง หรือเลื่อนการเดินทาง นักท่องเที่ยว หรือตัวแทนจำหน่าย (ผู้ที่มีชื่อในเอกสารการจอง) จะต้องแฟกซ์ อีเมล หรือมาเซ็นเอกสารยกเลิกที่บริษัท ใดๆอย่างหนึ่ง เพื่อเป็นการกับทางบริษัท อย่างเป็นทางการเป็นลายลักษณ์อักษร (ทางบริษัทไม่ขอรับยกเลิกการจองผ่านทางโทรศัพท์ ไม่ว่าจะกรณีใดๆ)

กรณีนักท่องเที่ยว หรือตัวแทนจำหน่าย ต้องการขอรับค่าบริการคืน นักท่องเที่ยว หรือตัวแทนจำหน่าย (ผู้ที่มีชื่อในเอกสารการจอง) จะต้องแฟกซ์ อีเมล หรือมาเซ็นเอกสารยกเลิกที่บริษัท ใดๆอย่างหนึ่ง เพื่อเป็นการแจ้งยกเลิกกับทางบริษัทอย่างเป็นทางการเป็นลายลักษณ์อักษร (ทางบริษัทไม่ขอรับยกเลิกการจองผ่านทางโทรศัพท์ ไม่ว่าจะกรณีใดๆ)

กรณีนักท่องเที่ยวหรือตัวแทนจำหน่าย ต้องการขอรับเงินค่าบริการคืน นักท่องเที่ยวหรือตัวแทนจำหน่าย (ผู้ที่มีชื่อในเอกสารการจอง) จะต้องแฟกซ์ อีเมลล์ หรือ มาเซ็นเอกสารการขอรับเงินคืนที่บริษัท ใดๆอย่างหนึ่ง เพื่อทำเรื่องขอรับเงินค่าบริการคืน โดยแนบหนังสือมอบอำนาจพร้อมหลักฐานประกอบการมอบอำนาจ หลักฐานการชำระเงินค่าบริการต่างๆ และหน้าสมุดบัญชีธนาคารที่ต้องการให้นำเงินเข้าให้ครบถ้วน โดยมีเงื่อนไขการคืนเงินค่าบริการ ตาม “ประกาศคณะกรรมการธุรกิจนำเที่ยวและมัคคุเทศก์ เรื่อง หลักเกณฑ์เกี่ยวกับการกำหนดอัตราการจ่ายเงินค่าบริการคืนให้แก่นักท่องเที่ยว พ.ศ. 2563” ดังนี้

4.1 ยกเลิก **ไม่น้อยกว่า 30 วันก่อนการเดินทาง** (ไม่นับวันเดินทาง) คืนเงินค่าทัวร์ส่วนที่เหลือ หลังจากหักค่าใช้จ่ายที่เกิดขึ้นจริงเพื่อการเตรียมการนำเที่ยว ทั้งหมด เช่น ค่ามัดจำตั๋วเครื่อง ค่าบริการแลนด์ต่างประเทศ เป็นต้น

4.2 ยกเลิก **ไม่น้อยกว่า 15-29 วันก่อนเดินทาง** (ไม่นับวันเดินทาง) คืนเงินร้อยละ 50 ของค่าทัวร์ ทั้งหมด ยกเว้น ค่าใช้จ่ายที่เกิดขึ้นจริงเพื่อการเตรียมการนำเที่ยว ทั้งหมด เช่น ค่ามัดจำตั๋วเครื่อง ค่าบริการแลนด์ ต่างประเทศ เป็นต้น”



4.3 ยกเลิก **น้อยกว่า 15 วันก่อนการเดินทาง** ทางบริษัทฯ ขอสงวนสิทธิ์ ไม่คืนเงินค่าทัวร์ทั้งหมด
** การจ่ายเงินคืนแก่นักท่องเที่ยวตามข้อกำหนดด้านบน ซึ่งมีการหักเงินในบางส่วนนั้น เนื่องจากทางบริษัท
มีค่าใช้จ่ายที่ได้จ่ายจริงเพื่อการเตรียมการจัดนำเที่ยวไปแล้ว เช่น การมัดจำที่นั่งบัตรโดยสารเครื่องบินการ
จองที่พัก และ ค่าใช้จ่ายที่จำเป็นอื่นๆ เป็นต้น **

4.4 การยกเลิกเดินทางกับกรุ๊ปที่ออกเดินทางช่วงเทศกาลวันหยุด เช่น ปีใหม่, สงกรานต์ เป็นต้น
บางสายการบินมีการการันตีมัดจำที่นั่งกับสายการบินและค่ามัดจำที่หัก รวมถึงเที่ยวบินพิเศษ เช่น
CHARTER FLIGHT จะไม่มีการคืนเงินมัดจำ หรือ ค่าทัวร์ทั้งหมดที่ชำระแล้ว ไม่ว่าจะยกเลิกด้วยกรณีใดๆ

*****ในกรณี มีเหตุให้ต้องยกเลิกการเดินทางที่บริษัทได้โฆษณาไว้ ซึ่งมีใช้ความผิดของบริษัทเอง
ทางบริษัทยินดีคืนเงินค่าบริการตามที่ลูกค้าได้ชำระมาแล้วหลังจากหักค่าใช้จ่ายที่เกิดขึ้นจริง
โดยต้องมีระยะเวลาไม่น้อยกว่า 45 วัน ก่อนการเดินทาง
โปรดอ่านข้อความให้ถี่ถ้วนก่อนการจองทัวร์ทุกครั้ง เพื่อประโยชน์แก่ตัวท่านเอง *****

4.5 กรณีที่กองตรวจคนเข้าเมืองทั้งกรุงเทพฯ และในต่างประเทศ ปฏิเสธมิให้เดินทางออก หรือ เข้า
ประเทศที่ระบุ ไว้ในรายการเดินทาง บริษัทฯ ขอสงวนสิทธิ์ที่จะไม่คืนค่าทัวร์ไม่ว่ากรณีใดๆ ทั้งสิ้น

4.6 เมื่อท่านออกเดินทางไปกับคณะแล้ว ถ้าท่านงดการใช้บริการรายการใดรายการหนึ่ง หรือไม่เดิน
ทางพร้อมคณะถือว่าท่านสละสิทธิ์ ไม่อาจเรียกร้องค่าบริการและเงินมัดจำคืน ไม่ว่าจะกรณีใดๆ ทั้งสิ้น

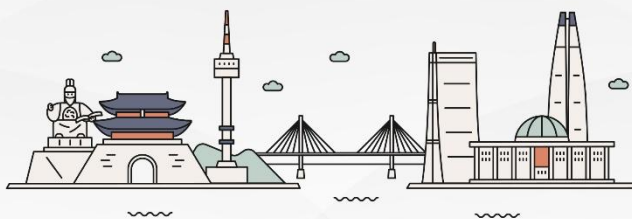
เงื่อนไขในการยกเลิก

1. บริษัทขอสงวนสิทธิ์ในการเก็บค่าใช้จ่ายทั้งหมดกรณีท่านยกเลิกการเดินทางและมีผลทำให้คณะเดิน
ทางไม่ครบจำนวนที่ บริษัทฯ กำหนดไว้ (15 ท่านขึ้นไป) เนื่องจากเกิดความเสียหายต่อทางบริษัท
และผู้เดินทางอื่นที่เดินทางในคณะเดียวกันบริษัทต้องนำไปชำระค่าเสียหายต่างๆที่เกิดจากการยกเลิก
ของท่าน
2. กรณีเจ็บป่วย จนไม่สามารถเดินทางได้ ซึ่งจะต้องมีใบรับรองแพทย์จากโรงพยาบาลรับรอง บริษัทฯจะ
ทำการ เลื่อนการเดินทางของท่านไปยังคณะต่อไปแต่ทั้งนี้ท่านจะต้องเสียค่าใช้จ่ายที่ไม่สามารถเรียก
คืนได้คือ ค่าธรรมเนียมในการมัดจำตัว และค่าธรรมเนียม K-ETA
3. กรณียื่น K-ETA แล้วไม่ได้รับการอนุมัติ (ไม่ผ่าน) และท่านได้ชำระค่าทัวร์ หรือมัดจำมาแล้ว
ทางบริษัทฯ ขอเก็บเฉพาะค่าใช้จ่ายที่เกิดขึ้นจริง เช่น ค่าวีซ่าและค่าบริการยื่น K-ETA / ค่ามัดจำตัว
เครื่องบินหรือค่าตัวเครื่องบิน (กรณีออกตัวเครื่องบินแล้ว) ค่าส่วนต่างในกรณีที่กรุ๊ปออกเดินทางไม่
ครบตามจำนวน
4. กรณี K-ETA ผ่านแล้วแจ้งยกเลิกก่อนหรือหลังออกตัวโดยสารบริษัทฯ ขอสงวนสิทธิ์ในการ ไม่คืนค่า
ทัวร์ทั้งหมด
5. กรณีผู้เดินทางไม่สามารถเข้า-ออกเมืองได้ เนื่องจากปลอมแปลงเอกสารหรือการห้ามของเจ้าหน้าที่
ไม่ว่าเหตุผลใดๆ ก็ตามทางบริษัทฯ ขอสงวนสิทธิ์ในการ ไม่คืนค่าทัวร์ทั้งหมด



เงื่อนไขและข้อกำหนดอื่นๆ

- กรุณาศึกษารายละเอียดต่างๆ เกี่ยวกับมาตรการใหม่ ในการเดินทางเข้าประเทศเกาหลีใต้ และกรุณาปฏิบัติตามอย่างเคร่งครัด
- จำนวนผู้เดินทางขั้นต่ำ ผู้ใหญ่ จำนวน 10 ท่านขึ้นไป
- เที่ยวบิน ราคารายการท่องเที่ยว และอาหาร สามารถเปลี่ยนแปลงได้ตามความเหมาะสม โดยมีต้องแจ้งให้ทราบล่วงหน้า (ค่านึงถึงผลประโยชน์ของผู้เดินทางเป็นสำคัญ)
- ขอสงวนสิทธิ์ในการเปลี่ยนแปลงเที่ยวบิน และตารางการบิน ทั้งไป - กลับ โดยมีต้องแจ้งให้ทราบล่วงหน้า
- กรณีกองตรวจคนเข้าเมือง, เจ้าหน้าที่กรมแรงทั้งที่ไทย และต่างประเทศ ปฏิเสธมิให้ท่านเดินทางออก หรือเข้าประเทศ เนื่องจากมีสิ่งผิดกฎหมาย เอกสารเดินทางไม่ถูกต้อง การกระทำส่อไปในทางผิดกฎหมาย การหลบหนีเข้า - ออกเมือง หรือในกรณีอื่นๆ การพิจารณาถือเป็นเอกสิทธิ์ ละวิจารณ์ญาณของเจ้าหน้าที่ตรวจคนเข้าเมืองและเจ้าหน้าที่กรมแรงงานเท่านั้น ซึ่งอยู่นอกเหนือความรับผิดชอบของบริษัท ไม่สามารถทำการเลื่อนวัน หรือคืนเงินได้ (เนื่องจากตัวเครื่องบินเป็นตัวราคาพิเศษ ไป-กลับ แบบหมู่คณะ ทั้งนี้บริษัทฯ ขอสงวนสิทธิ์ไม่คืนค่าทัวร์ หรือค่าบริการไม่ว่ากรณีใดๆ ทั้งสิ้น
- ทางบริษัทฯ จะไม่รับผิดชอบใดๆ ทั้งสิ้น หากเกิดกรณีความล่าช้าของสายการบิน, การนัดหยุดงาน, ภัยธรรมชาติ, การก่อการจลาจล, การปฏิวัติและอื่นๆ ที่เกิดขึ้น ไม่ว่าจะเส้นทางตรงหรือทางอ้อม
- ทางบริษัทฯ จะไม่รับผิดชอบใดๆ ทั้งสิ้น หากเกิดสิ่งของสูญหายจากการโจรกรรม และ / หรือ เกิดอุบัติเหตุที่เกิดจากการประมาทของตัวนักท่องเที่ยวเอง รวมถึงการเจ็บป่วย และเสียชีวิต
- ทางบริษัทฯ จะไม่รับผิดชอบใดๆ ทั้งสิ้น หากท่านใช้บริการของทางบริษัทไม่ครบ อาทิไม่เที่ยวบางรายการ, ไม่ทานอาหารบางมื้อ, เพราะค่าใช้จ่ายทุกอย่าง ทางบริษัทฯ ได้ชำระค่าใช้จ่าย ให้กับต่างประเทศแบบเหมาขาดก่อนเดินทางแล้ว
- ทางบริษัทฯ จะไม่รับผิดชอบใดๆ ทั้งสิ้น หากท่านใช้บริการของทางบริษัทไม่ครบ อาทิไม่เที่ยวบางรายการ, ไม่ทานอาหารบางมื้อ, เพราะค่าใช้จ่ายทุกอย่าง ทางบริษัทฯ ได้ชำระค่าใช้จ่าย ให้กับต่างประเทศแบบเหมาขาดก่อนเดินทางแล้ว
- เมื่อท่านตกลงชำระเงินไม่ว่าทั้งหมด หรือบางส่วนกับทางบริษัทฯ ทางบริษัทฯ จะถือว่าท่านได้ยอมรับในเงื่อนไขข้อตกลงต่างๆ ที่ได้รับรู้ไว้หมดแล้ว
- ทางบริษัทขอสงวนสิทธิ์ในการยกเลิกการเดินทางกรณีที่มีนักท่องเที่ยวร่วมเดินทางน้อยกว่า 15 ท่าน โดยจะแจ้งให้กับท่านทราบล่วงหน้าอย่างน้อย 7 วันก่อนเดินทาง สำหรับประเทศที่ไม่มีวีซ่าอย่างน้อย 10 วันก่อนการเดินทาง แต่หากท่านยินดีจะชำระค่าบริการเพิ่ม จากการที่มีนักท่องเที่ยวร่วมเดินทางน้อยกว่าที่ทางบริษัทกำหนดเพื่อให้คณะเดินทางได้ ทางเรายินดีจะบริการต่อไป
- ทางบริษัทฯ ขอสงวนสิทธิ์ไม่รับผิดชอบต่อค่าเสียหายจากความผิดพลาดในการสะกดชื่อ นามสกุล คำนำหน้าชื่อ เลขที่หนังสือเดินทาง และอื่นๆ เพื่อใช้ในการจองตั๋วเครื่องบิน ในกรณีที่นักท่องเที่ยวมิได้ส่งหน้าหนังสือเดินทางให้กับทางบริษัท พร้อมการชำระเงิน



เอกสารที่ต้องใช้...มีอะไรบ้าง



1 หนังสือเดินทาง



2 รูปถ่ายหน้าตรง



3 อีเมลที่ใช้ปัจจุบัน



4 เอกสารการจองที่พัก



5 บัตรเครดิต/เดบิต



เข้าเกาหลี ไม่ยากอย่างที่คิด

สมัครง่ายๆ เพียง 9 ขั้นตอน

การลงทะเบียน K-ETA สามารถลงทะเบียนผ่านทางเว็บไซต์ www.k-eta-go.kr หรือ ผ่านทางแอปพลิเคชัน K-ETA ก่อนเดินทางเข้าประเทศเกาหลีได้



คนไทยสมัครได้เลย !!

STEP 1



ลงทะเบียน
ผ่านทางเว็บไซต์

STEP 2



ตรวจสอบเงื่อนไข
และข้อตกลง

STEP 3



กรอกอีเมลล์
ที่สามารถติดต่อได้

STEP 4



กรอกข้อมูล
หนังสือเดินทาง

STEP 5



กรอกข้อมูล
การเดินทาง

STEP 6



ตรวจสอบผล
ความถูกต้อง

STEP 7



ชำระค่าธรรมเนียม
ในการลงทะเบียน

STEP 8



รอผลดำเนินการ
ภายใน 72 ชั่วโมง

STEP 9



ตรวจสอบผล
การลงทะเบียน

ก่อนไปเที่ยวเกาหลีกันเถอะ

การเตรียมตัวลงทะเบียน และ เงื่อนไขที่ควรทราบ

- ✔ เตรียมไฟล์สแกนหน้าพาสปอร์ต และรูปถ่ายพื้นหลังสีขาว 1 รูป พร้อมกรอกข้อมูลส่วนตัวตามตัวอย่างแบบฟอร์มท้ายโปรแกรมทัวร์ **(กรณีทางบริษัทฯ เป็นผู้ลงทะเบียนให้)**
- ✔ ก่อนส่งข้อมูลแบบฟอร์มการลงทะเบียนให้ทางบริษัท กรุณาตรวจสอบข้อมูลให้ถูกต้อง และ ครบถ้วนอีกครั้ง หากข้อมูลผิดพลาดจะไม่สามารถทำการแก้ไขข้อมูลในระบบได้ ต้องทำการลงทะเบียนใหม่ทั้งหมด
- ✔ หากมีการเปลี่ยนแปลงในข้อมูลส่วนบุคคล อาทิ ข้อมูลในหนังสือเดินทาง ชื่อ เพศ วันเกิด วันหมดอายุ หรือข้อมูลส่วนอื่นๆ แม้ K-ETA จะยังไม่หมดอายุ **ผู้เดินทางจะต้องยื่นขอ K-ETA ใหม่**
- ✔ บริษัทฯ ขอสงวนสิทธิ์ในการคืนค่าธรรมเนียมการสมัคร K-ETA ทุกกรณี เนื่องจากการพิจารณาขึ้นอยู่กับระบบการตรวจคนเข้าเมืองของประเทศเกาหลี
- ✔ อายุไม่เกิน 17 ปี และ เกิน 65 ปี ไม่ต้องขอวีซ่า
- ✔ ระยะเวลาของ K-ETA มีอายุ 3 ปี นับจากวันได้รับการรับรอง **(สามารถเข้าได้มากกว่า 1 ครั้ง ในระยะเวลา 3 ปี และ สามารถพำนักอยู่ในเกาหลีได้ครั้งละไม่เกิน 90 วัน)**
- ✔ ผลพิจารณา K-ETA ไม่ใช่ **วีซ่า** เพราะฉะนั้น ไม่สามารถรับรองการผ่านเข้าประเทศได้ ผ่านตรวจคนเข้าเมืองจะเป็นฝ่ายพิจารณาว่าผู้เดินทางสามารถเข้าประเทศได้หรือไม่อีกครั้ง ทางบริษัทไม่สามารถแทรกแซงการทำงานของเจ้าหน้าที่ได้
- ✔ การพิจารณาผล K-ETA อาจจะไม่มีความล่าช้า ผู้เดินทางควรลงทะเบียนล่วงหน้าก่อนเดินทาง ระบบจะใช้เวลาพิจารณาประมาณ **72 ชั่วโมง หรือมากกว่านั้น** ขึ้นอยู่กับประวัติการเดินทางของแต่ละคน ทั้งนี้ หากถูกปฏิเสธก่อนการเดินทางในระยะเวลากระชั้นชิด ซึ่งอยู่นอกเหนือจากความรับผิดชอบของทางบริษัทฯ ผู้เดินทางจะไม่สามารถเรียกเงินคืนได้ทุกกรณี
- ✔ การพิจารณา K-ETA จะถูกปฏิเสธหรือยกเลิกในกรณีให้ข้อมูลเป็นเท็จหรือไม่ถูกต้อง อาจจะถูกจำกัดการเข้าประเทศตามที่กฎหมายเกาหลีกำหนด หากทำก่อนการเดินทางน้อยกว่า 14 วัน **(ทั้งในกรณีลงครั้งแรก และ ครั้งที่สอง)**
- ✔ การยื่นขอ K-ETA ทำได้มากที่สุด 2 ครั้งภายในระยะเวลา 6 เดือน

