



บริษัท คิว อี ทัวร์ จำกัด
Q E TOUR CO.,LTD.

275/5 อาคารซี ชั้น 1 ถนนรัชดาภิเษก แขวงดินแดง เขตดินแดง
จังหวัด กรุงเทพมหานคร 10400

License No. 11/06239

☎ 02-246-5888

📍 @qetour 📷 qetour.official
📘 Qetour 🗣 @qetour.official



Email : info@qetour.com Website : https://qetour.com

5 วัน 3 คืน

บินตรงลงชิง อุ๋กตง

เมืองสุดล้ำ ในราคาสุดคุ้ม ชมเมืองงามตา ธรรมชาติพาเพลิน

No.11/13488

เดินทาง

09-13 ก.ค.69	13,888	08-12 ส.ค.69	17,888	17-21, 19-23 ก.ย.69	16,888
16-20, 18-22 ก.ค.69	14,888	13-17 ส.ค.69	16,888	24-28, 26-30 ก.ย.69	16,888
23-27 ก.ค.69	14,888	20-24 ส.ค.69	16,888	08-12 ต.ค.69	17,888
25-29 ก.ค.69	19,888	22-26, 27-31 ส.ค.69	16,888	10-14 ต.ค.69	18,888
30 ก.ค.-03 ส.ค.69	17,888	03-07, 05-09 ก.ย.69	16,888	15-19, 17-21 ต.ค.69	17,888
06-10 ส.ค.69	16,888	10-14, 12-16 ก.ย.69	16,888		

ไฮไลท์

สัมผัสประสบการณ์เที่ยวจีนแบบเต็มอิ่ม ทั้งความล้ำสมัยของมหานครซึ่ง
และความงามตระการตาของธรรมชาติที่อุ๋กตง
ทุกการเดินทางเต็มไปด้วยความสะดวกสบายและคุ้มค่าที่สุด!

แสงเซาต้ง

รถไฟทะลุคดัก

จัตุรัสราฟาเอลส์

ราคาเพียง

13,888

2UCKG-CZ006

中国南方航空
CHINA SOUTHERN

5 วัน 3 คืน

ไม่ลงร้านช้อปปิ้ง

2UCKG-CZ006 บินตรงลงชิง อุ๋กตง เมืองสุดล้ำ ในราคาสุดคุ้ม ชมเมืองงามตา ธรรมชาติพาเพลิน

5 วัน 3 คืน โดยสายการบินไชน่า เซาเทิร์น (CZ)

UP260623 1

บินตรงลงชิง ฉู่หลง เมืองสุดล้ำ ในราคาสุดคุ้ม

ชมเมืองงามตา ธรรมชาติพาเพลิน 5 วัน 3 คืน

โดยสายการบินไชน่า เซาเทิร์น (CZ)

โปรแกรมเดินทาง		เข้า	เที่ยง	ค่ำ	โรงแรมที่พัก
1	กรุงเทพฯ (สุวรรณภูมิ)			✈	
2	กรุงเทพฯ (สุวรรณภูมิ) – ฉงชิ่ง (สนามบินฉงชิ่งเจียงเป่ย์) (CZ2362: 00.30-05.00) ฉงชิ่ง - ฉู่หลง - หลุมฟ้าสามสะพานสวรรค์ (รวมรถอุทยาน + ลิฟต์ + ระเบียบแกว) OPTIONAL SHOW: IMPRESSION WULONG	🕒	🕒	🕒	WULONG DAVID'S CAMP RESORT หรือเทียบเท่าระดับ 4 ดาว ***มาตรฐานประเทศจีน***
3	อุทยานเขานางฟ้า (รวมรถราง) – ฉงชิ่ง – ดึกขุยซิง - สถานีรถไฟทะเลตุ๊ก – หงหยาดัง OPTIONAL TOUR: ล่องเรือชมแม่น้ำเหลียงเจียง	🕒	🕒	🕒	HOLIDAY INN EXPRESS CHONGQING JIANGBEI หรือเทียบเท่าระดับ 4 ดาว ***มาตรฐานประเทศจีน***
4	ตrobกบันได 18 ชั้น – ถนนคนเดินเจียงฟางเป่ย์ – อาคารพิพิธภัณฑ์ศิลปะฉงชิ่ง – ตrobกโบราณเซี่ยสาวหลี่	🕒	🕒	X อิสระ	HOLIDAY INN EXPRESS CHONGQING JIANGBEI หรือเทียบเท่าระดับ 4 ดาว ***มาตรฐานประเทศจีน***
5	MEIXIN CREATIVE PARK - เซ็คอิน รถเมล์ทะเลตุ๊ก - จัดร์สราฟเฟิล- ห้าง THE RING MALL - ฉงชิ่ง (สนามบินฉงชิ่งเจียงเป่ย์) - กรุงเทพฯ (สุวรรณภูมิ) (CZ2361: 21.15-23.30)	🕒	🕒	✈	

2UCKG-CZ006 บินตรงลงชิง ฉู่หลง เมืองสุดล้ำ ในราคาสุดคุ้ม ชมเมืองงามตา ธรรมชาติพาเพลิน

5 วัน 3 คืน โดยสายการบินไชน่า เซาเทิร์น (CZ)

UP260623 2

วันเดินทาง	ผู้ใหญ่และเด็ก พัก 2-3 ท่าน ท่านละ ** ไม่มีราคาเด็ก **	พักเดี่ยว เพิ่มท่านละ
09 – 13 ก.ค. 69	13,888. -	4,500 .-
16 – 20 ก.ค. 69	14,888. -	4,500 .-
18 – 22 ก.ค. 69	14,888. -	4,500 .-
23 – 27 ก.ค. 69	14,888. -	4,500 .-
25 – 29 ก.ค. 69	19,888. -	4,500 .-
30 ก.ค. – 3 ส.ค. 69	17,888. -	4,500 .-
06 – 10 ส.ค. 69	16,888. -	4,500 .-
08 – 12 ส.ค. 69	17,888. -	4,500 .-
13 – 17 ส.ค. 69	16,888. -	4,500 .-
20 – 24 ส.ค. 69	16,888. -	4,500 .-
22 – 26 ส.ค. 69	16,888. -	4,500 .-
27 – 31 ส.ค. 69	16,888. -	4,500 .-
03 – 07 ก.ย. 69	16,888. -	4,500 .-
05 – 09 ก.ย. 69	16,888. -	4,500 .-
10 – 14 ก.ย. 69	16,888. -	4,500 .-
12 – 16 ก.ย. 69	16,888. -	4,500 .-
17 – 21 ก.ย. 69	16,888. -	4,500 .-
19 – 23 ก.ย. 69	16,888. -	4,500 .-
24 – 28 ก.ย. 69	16,888. -	4,500 .-

2UCKG-CZ006 บินตรงลงซึ่ง อุ่หลง เมืองสุดล้ำ ในราคาสุดคุ้ม ชมเมืองงามตา ธรรมชาติพาเพลิน

5 วัน 3 คืน โดยสายการบินไชน่า เซาเทิร์น (CZ)

26 – 30 ก.ย. 69	16,888. -	4,500 .-
08 – 12 ต.ค. 69	17,888. -	4,500 .-
10 – 14 ต.ค. 69	18,888. -	4,500 .-
15 – 19 ต.ค. 69	17,888. -	4,500 .-
17 – 21 ต.ค. 69	17,888. -	4,500 .-
ราคาทัวร์ข้างต้นยังไม่รวมค่าทิปมัคคุเทศน์ท้องถิ่นและคนขับรถ 2,000 บาท/ท่าน/ทริป เด็กทารกอายุต่ำกว่า 2 ขวบ ราคาท่านละ 10,900 บาท		

วันแรก กรุงเทพฯ (สุวรรณภูมิ)

21.00 น. คณะเดินทางพร้อมกัน ณ **ท่าอากาศยานสุวรรณภูมิ** อาคารผู้โดยสารระหว่างประเทศ (ขาออก) ชั้น 4 บริเวณเคาน์เตอร์เช็คอินของสายการบิน **ไชน่า เซาเทิร์น (CZ)** ณ จุดนัดพบท่านจะได้รับการต้อนรับจากเจ้าหน้าที่ของบริษัทฯ ซึ่งจะคอยอำนวยความสะดวกในทุกขั้นตอน เพื่อให้การเริ่มต้นเดินทางของท่านเป็นไปอย่างราบรื่นที่สุด **รวมน้ำหนักสัมภาระสำหรับโหลดใต้ท้องเครื่องไว้ให้ท่านละ 1 ใบ (น้ำหนักสูงสุด 20 กิโลกรัม)**

วันที่สอง กรุงเทพฯ (สุวรรณภูมิ) – ฉงชิ่ง (สนามบินฉงชิ่งเจียงเป่ย์) (CZ2362: 00.30-05.00) ฉงชิ่ง - อุ๋หลง – หลุมฟ้าสามสะพานสวรรค์ (รวมรถอุทยาน + ลิฟต์ + ระเบียบง้าว)
OPTIONAL SHOW: IMPRESSION WULONG

00.30 น. ออกเดินทางสู่ **ฉงชิ่ง** โดยสายการบิน **ไชน่า เซาเทิร์น** เที่ยวบินที่ **CZ2362**
05.00 น. เดินทางถึง **ท่าอากาศยานนานาชาติสนามบินฉงชิ่ง เจียงเป่ย์ เมืองฉงชิ่ง** มหานครที่ถูกสร้างขึ้นโดยทำหายทุกกฎเกณฑ์ของแรงโน้มถ่วงและภูมิศาสตร์ "เมืองภูเขา" ที่เติบโตและซ้อนทับกันเป็นชั้นๆ ตามหุบเขาและริมแม่น้ำ จนได้รับสมญานามสมัยใหม่ว่าเป็น "มหานคร 3 มิติสุดมหัศจรรย์" เมืองที่ท่านจะรู้สึกเหมือนหลุดเข้าไปในฉากภาพยนตร์ไซไฟ ที่ซึ่งชั้น 1 ของตึกหนึ่งอาจเชื่อมต่อกับชั้น 20 ของตึกข้างๆ, ที่ที่ท่านจะได้เห็นรถไฟฟ้าวิ่งทะลุกลางตึกอพาร์ตเมนต์, และที่ที่ Google Maps อาจต้องยอมแพ้ให้กับความซับซ้อนของถนนหนทางที่สร้างทับ

กันไปมาถึง 5 ระดับ จากนั้นนำท่านผ่านชั้นตอนตรวจคนเข้าเมือง รับกระเป๋าสัมภาระแล้ว นำท่านออกเดินทางเข้ารับประทานอาหารเช้า

เช้า **รับประทานอาหารเช้า ณ ภัตตาคาร (มือที่ 1)**



นำท่านออกเดินทางสู่ **เมืองอู่หลง** (ระยะทาง 168 ก.ม. ใช้เวลาเดินทางประมาณ 3 ชั่วโมง) บทกวีแห่งขุนเขาและธารา สลักเสลาโดยกาลเวลา เรื่องราวของอู่หลงเริ่มต้นขึ้นเมื่อหลายล้านปีก่อน เมื่อพลังแห่งสายน้ำได้เริ่มกัดเซาะชั้นหินปูนอย่างไม่หยุดหย่อน ก่อเกิดเป็นภูมิประเทศแบบคาสต์ (Karst) อันน่าอัศจรรย์ จนได้รับการยอมรับให้เป็นส่วนหนึ่งของมรดกโลกโดย UNESCO ที่นี่ไม่ใช่เพียงกลุ่มก้อนของหินผา แต่คือ "พิพิธภัณฑ์ระบบนิเวศคาสต์โลก" ที่มีชีวิตจัดแสดงประติมากรรมทางธรรมชาติหลากหลายรูปแบบ ทั้งหลุมฟ้าที่ดูลึกกลับราวกับประตูสู่ดินแดนอื่น, รอยแยกของแผ่นดินที่เผยให้เห็นความยิ่งใหญ่ภายใต้พิภพ, และถ้ำหินปูนที่ซุกซ่อนความงดงามวิจิตรไว้ภายใน ในอดีต อู่หลงเคยเป็นเพียงพื้นที่ภูเขาที่ยากจนและห่างไกล เส้นทางที่คดเคี้ยวไปตามไหล่เขาเคยเป็นเพียงทางสัญจรของพ่อค้าและผู้ส่งสาส์นในสมัยโบราณ โรงเตี๊ยมเก่าแก่ที่ตั้งอยู่อย่างเงียบสงบในหุบเขา คือประจักษ์พยานของเรื่องราวการเดินทางนับพันปี

กลางวัน **รับประทานอาหารกลางวัน ณ ภัตตาคาร (มือที่ 2)**



บ่าย

เดินทางสู่ไฮไลท์สำคัญที่ทุกคนรอคอย! เยือน **อุทยานแห่งชาติหลุมฟ้าสามสะพานสวรรค์** มรดกโลกทางธรรมชาติที่ได้รับการยอมรับจาก UNESCO และเป็นสถานที่ถ่ายทำภาพยนตร์ฟอร์มยักษ์อย่าง *Transformers: Age of Extinction* พาท่านดิ่งลิฟต์แก้วใสที่สร้างแนบชิดติดหน้าผาลงไปสู่เบื้องล่างของหุบเหวลึกกว่า 80 เมตร ในขณะที่ลิฟต์เคลื่อนตัวลง จะได้เห็นภาพความยิ่งใหญ่ของหุบเขาที่ค่อยๆ ปรากฏขึ้นตรงหน้า เมื่อประตูลิฟต์เปิดออก ท่านจะรู้สึกราวกับได้ทะลุมิติเข้ามาสู่โลกที่สาบสูญ อากาศเบื้องล่างจะเย็นชื้นและสดชื่น เราจะเริ่มเดินเท้าไปตามเส้นทางธรรมชาติที่สะดวกสบาย เเงยหน้ามองขึ้นไป ท่านจะพบกับความมหัศจรรย์ของ **สะพานสวรรค์** ทั้งสามแห่ง ซึ่งเป็นสะพานหินปูนตามธรรมชาติที่ใหญ่ที่สุดในเอเชีย เชื่อมต่อระหว่างภูเขาเข้าไว้ด้วยกันอย่างน่าอัศจรรย์ และในใจกลางหุบเขาแห่งนี้ เราจะพบกับ **โรงเตี๊ยมโบราณเทียนฝู** ที่ตั้งอยู่อย่างโดดเดี่ยวราวกับหลุดออกมาจากหนังจีนกำลังภายใน ที่นี่คือฉากหลังสำคัญที่ปรากฏในภาพยนตร์หลายเรื่อง เราจะให้ท่านได้เก็บภาพและจินตนาการย้อนกลับไปในยุคสมัยที่ที่นี่เคยเป็นจุดพักของเหล่าจอมยุทธ์และพ่อค้าบนเส้นทางโบราณ

*****หมายเหตุ** ในกรณีที่อุทยานฯ มีประกาศปิดบริการลิฟต์แก้ว ระเบียงแก้วหรือรถอุทยานชั่วคราว ไม่ว่าจะด้วยเหตุผลด้านการซ่อมบำรุงหรือจากสภาพอากาศที่ไม่อำนวย บริษัทฯ คำนึงถึงความปลอดภัยของท่านเป็นสำคัญที่สุด จึงขอสงวนสิทธิ์ในการปรับเปลี่ยนโปรแกรมการท่องเที่ยวให้เหมาะสมกับสถานการณ์ โดยอาจจัดหาโปรแกรมอื่นมาทดแทน ทั้งนี้ การ

เปลี่ยนแปลงดังกล่าวอยู่นอกเหนือการควบคุมของบริษัทฯ จึงไม่สามารถคืนเงินค่าบริการในส่วนนี้ได้ โดยบริษัทฯ จะยึดตามประกาศจากทางอุทยานฯ เป็นสำคัญ



OPTIONAL SHOW : IMPRESSION WULONG ท่านละ 300 หยวน เมื่อตะวันลับขอบ

ฟ้า จะมีเรื่องราวหนึ่งถูกปลุกให้ตื่นขึ้นมามากครั้งด้วยแสง สี และเสียงอันทรงพลัง... จะเกิดอะไรขึ้น เมื่อผู้กำกับชั้นครูอย่าง "จาง อี้โหมว" ผู้รังสรรค์พิธีเปิดโอลิมปิกที่ปักกิ่ง ไข่มุกเขาจริงเป็นเวที และใช้ดวงดาวบนฟากฟ้าเป็นแสงไฟ? ขอเชิญท่านร่วมเป็นส่วนหนึ่งของประสบการณ์สุดพิเศษนี้กับ IMPRESSION WULONG สุดยอดการแสดงกลางแจ้งที่จะเปลี่ยนคำค้นอันมืดมิดให้กลายเป็นเวทีแห่งชีวิตที่น่าตื่นตาตื่นใจ การแสดงสุดอลังการที่มีฉากและเวทีเป็นภูเขาสูงตระหง่านที่โอบล้อมรอบตัวท่าน ท่านจะได้นั่งอยู่ท่ามกลางธรรมชาติ และชมเรื่องราวที่เกิดขึ้นบนหน้าผาจริงตรงหน้า IMPRESSION WULONG คือบทเพลงที่ขับขานเรื่องราวของ "คนลากเรือ" แห่งแม่น้ำแยงซีในอดีต บอกเล่าถึงชีวิตอันแสนยากลำบาก ความทรหดอดทน ความสามัคคี และจิตวิญญาณที่ไม่เคยยอมแพ้ต่อกระแสน้ำอันเชี่ยวกราก ท่านจะได้ตื่นตะลึงไปกับทัพนักแสดงนับร้อยชีวิต แสงสีเสียงสุดอลังการที่ฉายภาพลงบนหน้าผา และบทเพลง "เฮ้อจื่อ" อันทรงพลังที่จะดังก้องกังวานไปทั่วหุบเขา นี่คือการแสดงที่จะทำให้ท่านขนลุก คือประสบการณ์ที่จะทำให้ท่านเข้าใจถึงจิตวิญญาณของดินแดนแห่งนี้ได้อย่างลึกซึ้ง

หมายเหตุ สำหรับท่านที่ไม่ได้เข้าร่วมโปรแกรมเสริมบริษัทจะพาท่านเข้าที่พักล่วงหน้าและเพื่อให้การเดินทางของท่านเป็นไปอย่างราบรื่น ปลอดภัย และเป็นไปตามมาตรฐานของทัวร์

ทางบริษัทฯ ขอความร่วมมือให้ท่านสำรองโปรแกรมเสริมผ่านหัวหน้าทัวร์หรือมัคคุเทศก์
ท้องถิ่นที่ได้รับมอบหมายเท่านั้น ทั้งนี้เพื่อประโยชน์สูงสุดในด้านราคา ความปลอดภัย และการ
บริหารจัดการเวลาของคณะทัวร์โดยรวม

ค่ำ **รับประทานอาหารค่ำ ณ ภัตตาคาร (มื้อที่ 3)**

สมควรแก่เวลานำท่านเดินทางสู่ที่พัก

ที่พัก **WULONG DAVID'S CAMP RESORT หรือเทียบเท่าระดับ 4 ดาว (มาตรฐานประเทศ
จีน)**

วันที่สาม **อุทยานเขานางฟ้า (รวมรถราง) – จงชิ่ง – สถานีรถไฟทะเลตุ๊ก – ดึกขยชิ่ง –
หงหยาดัง**

OPTIONAL TOUR : ล่องเรือชมแม่น้ำเหลียงเจียง

เช้า **รับประทานอาหารเช้า ณ ห้องอาหารของโรงแรม (มื้อที่ 4)**



นำท่านชม **อุทยานเขานางฟ้า (รวมรถรางนำเที่ยวภายในอุทยาน)** ที่ซึ่งท่านจะได้พบกับ
ทิวทัศน์ที่แตกต่างไปจากจินตนาการ เมื่อรถของเราได้ระดับความสูงขึ้นไปถึงยอดเขา ภาพ
ตรงหน้าของท่านจะเปลี่ยนเป็นทุ่งหญ้าสีเขียวกว้างใหญ่ไพศาลสุดสายตา จนได้รับสมญานาม
ว่าเป็น "สวิตเซอร์แลนด์แห่งแดนตะวันออก" เราจะให้ท่านได้ลงไปเดินเล่น สูดอากาศที่สดชื่น
ให้เต็มปอด สัมผัสกับความเย็นสบาย และปล่อยให้ล่องลอยไปกับความสงบของธรรมชาติ
ท่านจะได้เห็นฝูงม้าและฝูงแกะที่กำลังเล็มหญ้าอย่างสบายอารมณ์อยู่บนเนินเขา เป็นภาพที่

2UCKG-CZ006 บินตรงจงชิ่ง อุ่หลง เมืองสุดล้ำ ในราคาสุดคุ้ม ชมเมืองงามตา ธรรมชาติพาเพลิน

5 วัน 3 คืน โดยสายการบินไชน่า เซาเทิร์น (CZ)

UP260623 8

ดงามและผ่อนคลายราวกับหลุดออกมาจากโปสเตอร์ เราจะพาท่านขึ้นรถไฟขบวนเล็กๆ ที่จะ
วิ่งพาท่านชมทิวทัศน์ไปรอบๆ ท่งหญ้า ให้ท่านได้เก็บภาพความประทับใจในทุกมุมมอง

*****หมายเหตุ** ในกรณีที่อุทยานฯ มีประกาศปิดบริการรถรางชั่วคราว ไม่ว่าจะด้วยเหตุผลด้าน
การซ่อมบำรุงหรือจากสภาพอากาศที่ไม่อำนวย บริษัทฯ คำนึงถึงความปลอดภัยของท่านเป็น
สำคัญที่สุด จึงขอสงวนสิทธิ์ในการปรับเปลี่ยนโปรแกรมการท่องเที่ยวให้เหมาะสมกับ
สถานการณ์ โดยอาจจัดหาโปรแกรมอื่นมาทดแทน ทั้งนี้ การเปลี่ยนแปลงดังกล่าวอยู่น
นอกเหนือการควบคุมของบริษัทฯ จึงไม่สามารถคืนเงินค่าบริการในส่วนนี้ได้ โดยบริษัทฯ จะยึด
ตามประกาศจากทางอุทยานฯ เป็นสำคัญ

จากนั้นนำท่านเดินทางกลับเมืองจงชิ่ง

กลางวัน

รับประทานอาหารกลางวัน ณ ภัตตาคาร (มื้อที่ 5)



บ่าย

นำท่านแวะเช็คอิน **สถานีรถไฟฟ้าทะเลตุ๊ก (Liziba Station)** ชมภาพรถไฟฟ้าวิ่งทะลุกลาง
อาคารพักอาศัยอย่างกลมกลืน ขบวนแล้วขบวนเล่าที่แล่นผ่านไปอย่างแมนยำไร้เสียงรบกวน
กลายเป็นสัญลักษณ์ระดับโลกของความอัจฉริยะทางวิศวกรรมและการออกแบบเมือง ที่สะท้อน
แนวคิด “เมืองซ้อนเมือง” ของจงชิ่งได้อย่างสมบูรณ์แบบ ประสบการณ์สุดตื่นตา Only in
Chongqing ที่ต้องมาเห็นด้วยตาตนเอง **(ไม่ได้นั่งรถไฟ)**

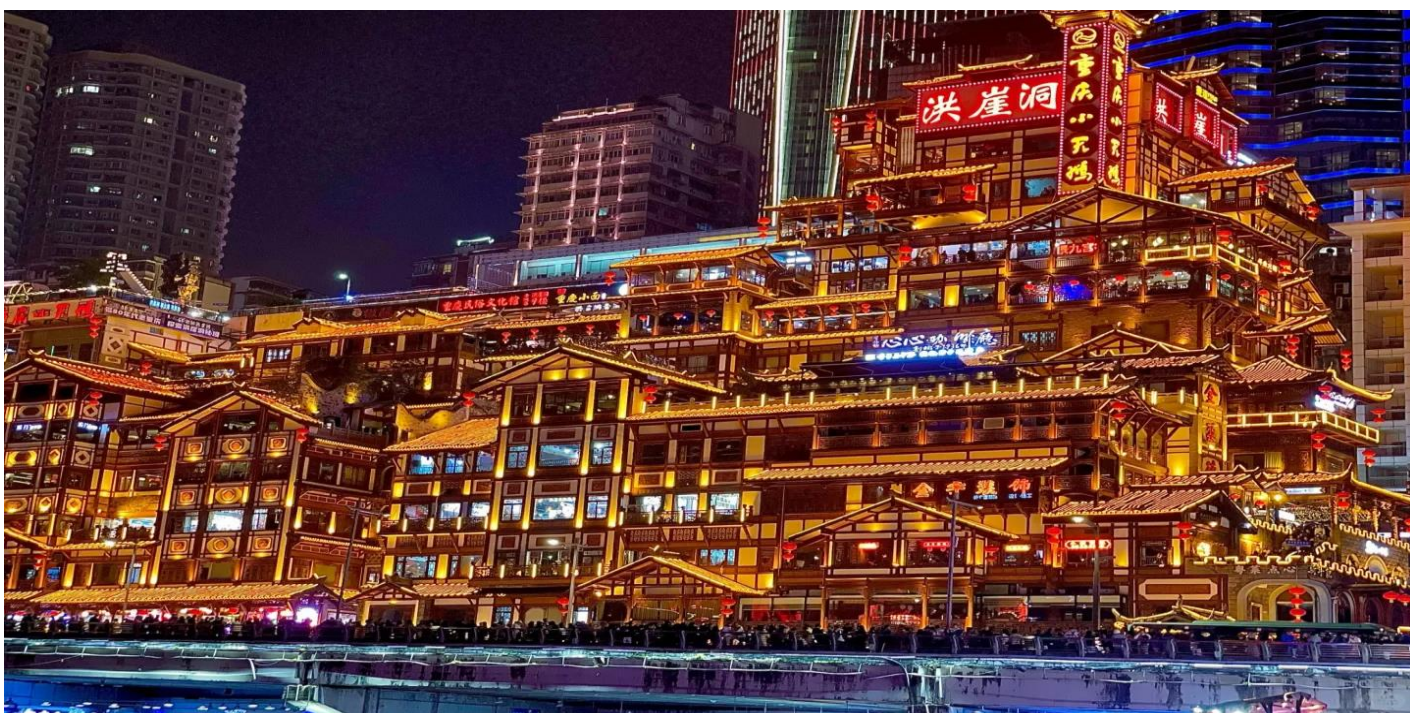
2UCKG-CZ006 บินตรงจงชิ่ง อุ่หลง เมืองสุดล้ำ ในราคาสุดคุ้ม ชมเมืองงามตา ธรรมชาติพาเพลิน

5 วัน 3 คืน โดยสายการบินไชน่า เซาเทิร์น (CZ)

UP260623 9



นำท่านเดินทางข้ามแม่น้ำแยงซี เพื่อไปตามหาหัวใจดวงเดิมของจงซิงในย่านที่ราวกับถูกกาลเวลาลืมนั่นคือ **ตึกชยชิง ชั้น 22** ชยชิง คือนามของเทพเจ้าแห่งการศึกษาและวรรณกรรมในตำนานจีนโบราณ แต่ ณ ที่แห่งนี้ ชื่อมันได้ถูกนำมาใช้กับสถาปัตยกรรมที่ทำทลายทุกกฎเกณฑ์ของแรงโน้มถ่วงและจินตนาการเมื่อก้าวเท้าเข้าไปใน "หอชยชิง" คุณอาจพบว่าตัวเองกำลังยืนอยู่บนสะพานที่เชื่อมต่อระหว่างสองยอดตึกสูงเสียดฟ้า! ที่นี่คือจุดที่คำว่า "ชั้น 1" กลายเป็นเพียงแนวคิดที่จับต้องไม่ได้ เพราะทางเข้าของคุณอาจอยู่ที่ชั้น 10 ของตึกหนึ่ง แต่กลับเชื่อมไปสู่ชั้น 1 ของอีกตึกหนึ่งได้อย่างน่าอัศจรรย์



2UCKG-CZ006 บินตรงจงซิง อุโมงค์ เมืองสุดล้ำ ในราคาสุดคุ้ม ชมเมืองงามตา ธรรมชาติพาเพลิน
5 วัน 3 คืน โดยสายการบินไชน่า เซาเทิร์น (CZ)

นำท่านเชิดฉิน **หงหยาดัง** หมุดกโบริกาสไต้ "เดี่ยวเดี่ยวโหล" ที่ปลูกสร้างซ้อนกันเป็นชั้นๆ อย่างน่าทึ่งบนหน้าผาสูงชัน สะท้อนถึงภูมิปัญญาของชาวปาหยี่ ในอดีตที่สามารถสร้างบ้านเรือนให้กลมกลืนไปกับธรรมชาติอันสูงชันของฉงชิ่ง เมื่อดวงอาทิตย์ลับขอบฟ้าและโคมไฟสีทองนับพันดวงถูกจุดขึ้นพร้อมกัน... ที่นี่จะกลายร่างเป็นพระราชวังแห่งแสงสีที่ราวกับหลุดออกมาจากโลกแห่งจินตนาการ แสงสีทองอร่ามที่ส่องสว่างออกมาจากอาคารไม้แต่ละชั้น ตัดกับท้องฟ้ายามค่ำคืนและเงาสะทอนบนผืนน้ำ เป็นภาพที่งดงามราวกับมีมนต์สะกด และทำให้ทุกคนที่ได้เห็นต่างนึกถึงฉากในภาพยนตร์แอนิเมชันเรื่องดังอย่างจับใจ

OPTIONAL TOUR : ล่องเรือชมแม่น้ำเหลียงเจียง ท่านละ 380 หยวน: ล่องเรือชมสองสายน้ำ สัมผัสหัวใจฉงชิ่งยามราตรี เมื่อมหานครฉงชิ่งสลัดคราบและสวมอาภรณ์แห่งแสงไฟ มีเพียงวิธีเดียวที่จะได้เป็นประจักษ์พยานต่อความมหัศจรรย์นี้ได้อย่างเต็มตาและน่าประทับใจที่สุด นั่นคือการปล่อยให้สายน้ำเป็นผู้นำทาง กับกิจกรรม ล่องเรือชมสองสายน้ำ การเดินทางนี้จะทำให้ท่านได้เห็นภาพที่แตกต่างและยิ่งใหญ่กว่าการชมจากบนบก ที่นี่คือจุดที่แม่น้ำแยงซีอันยิ่งใหญ่และแม่น้ำเจียงหลิงอันงดงามไหลมาบรรจบกัน และเราจะล่องเรือไป ณ ใจกลางของจุดบรรจบนั้น ท่านจะได้เห็น **หงหยาดัง** ส่องสว่างราวกับพระราชวังในเทพนิยายที่ลอยอยู่บนหน้าผา แสงสีทองอร่ามสะท้อนบนผืนน้ำเป็นประกายระยิบระยับ เบื้องหน้าคือ **ราฟเฟิลส์ ซิตี้ (Raffles City)** ที่เปิดไฟสว่างไสวเต็มรูปแบบ เผยให้เห็นรูปทรงตั้งเรือสำเภาแห่งอนาคตที่กำลังจะออกเดินทางอย่างเต็มภาคภูมิ และที่สุดคือ ณ จุดบรรจบของแม่น้ำสองสาย ที่ซึ่งท่านจะถูกโอบล้อมด้วยภาพพาโนรามา 360 องศาของตึกระฟ้าจากย่าน **เจียงฟางเป่ย์**

หมายเหตุ สำหรับท่านที่ไม่ได้เข้าร่วมโปรแกรมเสริม: ทางบริษัทฯ ให้ท่านได้อิสระซื้อป๊อปปิ้ง ยานซื้อป๊อปปิ้งใกล้เคียง และเพื่อให้การเดินทางของท่านเป็นไปอย่างราบรื่น ปลอดภัย และเป็นไปตามมาตรฐานของทัวร์ ทางบริษัทฯ ขอความร่วมมือให้ท่านสำรองโปรแกรมเสริมผ่านหัวหน้าทัวร์หรือมัคคุเทศก์ท้องถิ่นที่ได้รับมอบหมายเท่านั้น ทั้งนี้เพื่อประโยชน์สูงสุดในด้านราคา ความปลอดภัย และการบริหารจัดการเวลาของคณะทัวร์โดยรวม



2UCKG-CZ006 บินตรงฉงชิ่ง อุ่หลง เมืองสุดล้ำ ในราคาสุดคุ้ม ชมเมืองงามตา ธรรมชาติพาเพลิน

5 วัน 3 คืน โดยสายการบินไชน่า เซาเทิร์น (CZ)

UP260623 11

ค่า รับประทานอาหารค่ำ ณ ภัตตาคาร (มื้อที่ 6)

สมควรแก่เวลานำท่านเดินทางสู่ที่พัก

ที่พัก **HOLIDAY INN EXPRESS CHONGQING HOTEL หรือเทียบเท่าระดับ 4 ดาว (มาตรฐานประเทศจีน)**

วันที่สี่ **ตรอกบันได 18 ชั้น - ถนนคนเดินเจียงฟางเป่ย์ – อาคารพิพิธภัณฑ์ศิลปะฉงชิ่ง – ตรอกโบราณเซี่ยสาวหลี่**

เช้า **รับประทานอาหารเช้า ณ ห้องอาหารของโรงแรม (มื้อที่ 7)**

ระหว่างวันนำท่านแวะชม **ตรอกบันได 18 ชั้น** ตรอกบันไดที่เปรียบเสมือนเส้นเลือดที่เชื่อมโยงระหว่างตอนบนและตอนล่างของเมือง ทั้งยังเชื่อมต่อบริเวณปัจจุบันและอดีตได้อย่างลงตัว ในอดีต ที่นี่เคยเป็นย่านที่อยู่อาศัยที่เปี่ยมด้วยชีวิตชีวาและเสน่ห์ภาพของ "เมืองเก่าฉงชิ่ง" ที่ชัดเจนที่สุด ตลอดการเดินทาง ท่านจะเดินทางผ่านชั้นบันไดสูงชันที่เต็มไปด้วยบ้านเรือนไม้เล็กๆ ร้านตัดผม โรงน้ำชา และเสียงจ้อแจ้วของผู้คนที่ใช้เส้นทางนี้ในชีวิตประจำวัน ที่นี่คือที่ที่ความทรงจำในวัยเด็กของชาวเมืองหลายต่อหลายรุ่นได้ถือกำเนิดขึ้น แม้กาลเวลาจะทำให้ภาพในอดีตเลือนลางไป แต่จิตวิญญาณได้ถูกปลุกให้ฟื้นคืนชีพขึ้นมาใหม่ด้วยการบูรณะและสร้างสรรค์ขึ้นใหม่รูปแบบที่งดงามและน่าประทับใจ สำหรับท่านที่ชื่นชอบการจับเบียร์เคล้าบรรยากาศเสมือนตลาดหุ่นใจกลางฉงชิ่ง มีสถานที่แห่งหนึ่งที่ผสมผสานวัฒนธรรมเบียร์เข้ากับความตื่นเต้นของโลกการเงินได้อย่างลงตัว **"เทรตเตอร์เบียร์"** ที่นี้ไม่ใช่แค่บาร์เบียร์ธรรมดา แต่เป็นประสบการณ์ที่น่าตื่นตาตื่นใจ ซึ่งจำลองบรรยากาศของตลาดหลักทรัพย์มาไว้ในโลกของเครื่องดื่ม ด้วยแนวคิดสุดสร้างสรรค์ที่ราคาเบียร์แต่ละชนิดจะผันผวนขึ้นลงตามความต้องการของลูกค้าแบบเรียลไทม์



2UCKG-CZ006 บินตรงฉงชิ่ง อุ่หลง เมืองสุดล้ำ ในราคาสุดคุ้ม ชมเมืองงามตา ธรรมชาติพาเพลิน

5 วัน 3 คืน โดยสายการบินไชน่า เซาเทิร์น (CZ)

UP260623 12

นำท่านอิสระช้อปปิ้ง ณ **ถนนคนเดินเจียงฟางเป่ย์** ใจกลางฉงชิ่งที่ซีฟงไม่เคยหลับไหล ณ ศูนย์กลางของความคึกคักนี้ มี อนุสาวรีย์ปลดแอก ตั้งตระหง่านเป็นแกนกลาง เรื่องราวคือการเดินทางของฉงชิ่ง จากเมืองที่ผ่านร้อนผ่านหนาวในหน้าประวัติศาสตร์ สูการเป็นมหานครแห่งอนาคต อนุสาวรีย์แห่งนี้ยืนเป็นพยานเจียบๆ ท่ามกลางดิกระฟ้าที่ทันสมัย ห้างสรรพสินค้า หรรุหระ และแสงสีนีออนที่สาดส่องแข่งกับดวงดาวในยามค่ำคืน ทันทีที่ก้าวเข้ามา คุณจะรู้สึกได้ถึงพลังงานที่มองไม่เห็น คือเสียงพูดคุยของผู้คน เสียงเพลงที่ตั้งมาจากร้านค้า และกลิ่นหอมของสตรีทฟู้ดที่ลอยมาหักกาย พร้อมกับสตรีทสไตล์ที่จัดจ้านและเป็นตัวของตัวเองที่สุดของชาวฉงชิ่ง



กลางวัน **รับประทานอาหารกลางวัน ณ กัตตาคาร (มื้อที่ 8)**



2UCKG-CZ006 บินตรงฉงชิ่ง อู่หลง เมืองสุดล้ำ ในราคาสุดคุ้ม ชมเมืองงามตา ธรรมชาติพาเพลิน

5 วัน 3 คืน โดยสายการบินไชน่า เซาเทิร์น (CZ)

บาย

นำท่านเช็กอิน ณ **หอศิลป์แห่งจงชิ่ง** สถานที่ซึ่งตัวอาคารนั้นก็คืองานศิลปะชิ้นเอกชิ้นแรกที่ท่านจะได้พบ อาคารอันโดดเด่นด้วยรูปลักษณ์ของกล่องไม้ขีดไฟของยักษ์ หรือมัดตะเกียบขนาดมหึมาที่ถูกวางทิ้งไว้ใจกลางเมือง เปลือกนอกของอาคารทั้งหมดถูกห่อหุ้มด้วยแผงสีเหลี่ยมสีแดงฉฉิวที่เรียงตัวกันในแนวตั้งอย่างเป็นระเบียบแต่ทรงพลัง สร้างลวดลายของแสงและเงาที่เปลี่ยนแปลงไปตลอดทั้งวัน รูปทรงที่คล้ายตะเกียบหรือปาไฟ คือการคารวะต่อวัฒนธรรมตะวันออกและธรรมชาติของภูมิภาค ผสานกับการตีความสถาปัตยกรรม "เดี่ยวเดี่ยวโหล" หรือบ้านเรือนบนเสาส่งที่ชาวบ้านในอดีตสร้างบนหน้าผาสูงชัน ให้ออกมาในรูปแบบที่ร่วมสมัย ฉาบด้วยสีแดง สีของความเผ็ดร้อนจากเครื่องเทศ "หม่าล่า" คือสีของพลัง ความกล้าหาญ และจิตวิญญาณที่ไม่เคยยอมแพ้ของชาวจงชิ่ง **(ไม่เข้าชมภายในพิพิธภัณฑ์)**



จากนั้นนำท่านเดินทางข้ามแม่น้ำแยงซี เพื่อไปตามหาหัวใจดวงเดิมของจงชิ่งในย่านที่ราวกับถูกกาลเวลาลืมเลือนไป ที่นี่คือ **ตรอกโบราณเขี้ยวสาวหลี่** เศษเสี้ยวสุดท้ายของจงชิ่งในอดีตที่ยังคงหายใจอยู่จริง ย่างเท้าไปบนชั้นบันไดหินที่ถูกขัดจนมันวาวด้วยกาลเวลา ลัดเลาะไปตามตรอกซอกซอยแคบๆ ที่สองข้างทางคือบ้านเรือนไม้เก่าแก่ ซึ่งบางหลังอาจมีร่องรอยผูกพันแต่ทุกร่องรอยนั้นคือเรื่องราว คือความทรงจำของชีวิตผู้คนที่เคยอยู่ที่นี่ ท่านจะได้เห็นภาพชีวิตของผู้คน ราวตากผ้าที่แขวนอยู่นอกหน้าต่าง เสียงพูดคุยที่ลอยแว่วมาจากในบ้าน ชาวบ้านที่นั่งพักผ่อนอยู่หน้าประตู ที่นี่คือที่ที่ความวุ่นวายของมหานครตามเข้ามาไม่ถึง เมื่อเดินมาถึงจุดชมวิว ท่านจะได้เห็นภาพพาโนรามาของมหานครจงชิ่งยุคใหม่ที่อยู่อีกฟากฝั่งของแม่น้ำ เป็นภาพสะท้อนของ "อดีต" และ "ปัจจุบัน" ที่ทรงพลังและน่าประทับใจที่สุด

คำ

อิสระอาหารเย็น ตามอัธยาศัย

สมควรแก่เวลานำท่านเดินทางสู่ที่พัก

2UCKG-CZ006 บินตรงจงชิ่ง อุ่หลง เมืองสุดล้ำ ในราคาสุดคุ้ม ชมเมืองงามตา ธรรมชาติพาเพลิน

5 วัน 3 คืน โดยสายการบินไชน่า เซาเทิร์น (CZ)

UP260623 14

ที่พัก

HOLIDAY INN EXPRESS CHONGQING HOTEL หรือเทียบเท่าระดับ 4 ดาว
(มาตรฐานประเทศจีน)

วันที่ห้า

**MEIXIN CREATIVE PARK – เซ็คอิน รถเมลล์ทะเลตุ๊กตาคอมดอกซากุระ ณ สวนจางยาง –
ห้าง THE RING MALL - ฉงชิ่ง (สนามบินฉงชิ่งเจียงเป่ย์) - กรุงเทพฯ (สุวรรณภูมิ)
(CZ2361: 21.15-23.30)**

เช้า

รับประทานอาหารเช้า ณ ห้องอาหารของโรงแรม (มื้อที่ 9)



ปลดปล่อยจินตนาการให้โลดแล่น ณ Meixin Creative Park หรือ **สวนแห่งการสร้างสรรค์
เหมยซิ่น** สวนสนุกสุดแปลกตาในมหานครฉงชิ่ง ดินแดนที่ผสมผสานความเก่าแก่และความ
ทันสมัยเข้าไว้ด้วยกันอย่างลงตัว ที่ซึ่งสถาปัตยกรรมตะวันตกสุดคลาสสิกมาบรรจบกับอาคาร
ทรงจีนโบราณ และเครื่องเล่นสุดหวาดเสียวตั้งตระหง่านเคียงข้างประติมากรรมอันน่าทึ่ง เตรียม
ตัวให้พร้อมสำหรับการผจญภัยในโลกแห่งจินตนาการ ที่ทุกอย่างก้าวคือการค้นพบสิ่งใหม่ๆ ไม่
ว่าจะเป็นการเดินเล่นใน "เมืองร้าง" ที่จำลองบรรยากาศของเมืองตะวันตกในยุคเก่า หรือการตื่น
ตาตื่นใจไปกับ "โบสถ์สีลูกกวาด" ที่ราวกับหลุดออกมาจากเทพนิยาย ที่นี่ยังมีมุมถ่ายรูปสวยๆ
รอให้คุณมาสร้างสรรค์ผลงานชิ้นเอกอีกนับไม่ถ้วน **(หมายเหตุ ราคาไม่รวมค่าเครื่องเล่น ค่า
อุปกรณ์และค่าใช้จ่ายอื่นๆ เช่น ค่าอาหาร น้ำดื่ม ที่ไม่ได้ระบุไว้ในโปรแกรม)**

2UCKG-CZ006 บินตรงฉงชิ่ง อุ่หลง เมืองสุดล้ำ ในราคาสุดคุ้ม ชมเมืองงามตา ธรรมชาติพาเพลิน

5 วัน 3 คืน โดยสายการบินไชน่า เซาเทิร์น (CZ)

UP260623 15



นำท่านเช็คอินกับภาพของรถบัสที่ดูเหมือนจะทะล่อออกมาจากตึกชั้น 8 ไม่ใช่ภาพตัดต่อ กับศิลปะการจัดวางสุดเซอร์เรียลที่กลายเป็นจุดเช็คอินแห่งใหม่ล่าสุด ซึ่งถอดแบบมาจากเนื้อเพลงจีนสุดคลาสสิก "หิมะแรกในปี 2002" ของศิลปินชื่อดัง ที่ร้องว่า **"รถบัสสาย 2 จอดอยู่ที่ชั้น 8"** บัดนี้ จินตนาการจากบทเพลงได้กลายมาเป็นความจริงให้เราได้เห็นด้วยตาตัวเอง กับ การเชื่อมโยงกันอย่างมีลูกเล่นระหว่างสองสถานที่ โดยรถบัสคันหนึ่งถูกแบ่งครึ่งอย่างตั้งใจ ส่วนท้ายของรถบัสถูกติดตั้งไว้ที่อาคารใน "เมืองไวน์เหมยชิน" ในเขตผู่หลิง สร้างภาพที่น่าตื่นตาตื่นใจเหมือนรถกำลังพุ่งทะล่อออกมา ในขณะที่ส่วนหัวของรถบัสตั้งอยู่อีกที่หนึ่งในเขตหนานอัน ทำให้ที่นี่เป็นมากกว่าจุดถ่ายรูป แต่เป็นเรื่องราวที่เชื่อมต่อสองพื้นที่ท่องเที่ยวเข้าไว้ด้วยกันอย่างชาญฉลาด

กลางวัน รับประทานอาหารกลางวัน ณ ภัตตาคาร (มื้อที่ 10)



2UCKG-CZ006 บินตรงลงชิง ชู่หลง เมืองสุดล้ำ ในราคาสุดคุ้ม ชมเมืองงามตา ธรรมชาติพาเพลิน
5 วัน 3 คืน โดยสายการบินไชน่า เซาเทิร์น (CZ)

นำท่านเช็คอิน ณ แลนด์มาร์คแห่งอนาคต ณ **จัตุรัสราฟเฟิลส์ ซิตี้ ฉงชิ่ง** มหาสถาปัตยกรรมที่ไม่ได้เป็นเพียงโรงแรม แต่คือนิยามใหม่ของ "เมือง 3 มิติ" ทันทีที่เราก้าวเข้าสู่บริเวณราฟเฟิลส์ ซิตี้ สิ่งแรกที่ดึงดูดสายตาคือภาพของอาคารสูงเสียดฟ้า 8 หลัง ที่ตั้งตระหง่านราวกับใบเรือของเรือสำเภานาถมเหมา กำลังแล่นอยู่บนจุดบรรจบของแม่น้ำแยงซีและแม่น้ำเจียหลิง การออกแบบอันเป็นเอกลักษณ์นี้ ไม่เพียงแต่สวยงาม แต่ยังสะท้อนถึงประวัติศาสตร์การเดินทางเรือและจิตวิญญาณแห่งการค้าของฉงชิ่งได้อย่างลึกซึ้ง



บ่าย

นำท่านเช็คอิน ณ **ห้าง THE RING MALL** นิยามใหม่ของศูนย์การค้า ที่ซึ่งจินตนาการและความล้ำสมัยได้ก้าวไปอีกขั้น ถึงขั้นที่ท่านสามารถเดินช้อปปิ้งไปพร้อมกับการชมความยิ่งใหญ่ของธรรมชาติ หัวใจของสถานที่แห่งนี้คือ "ป่าแนวตั้งในร่มขนาดมหึมา" ที่สูงตระหง่านถึง 42 เมตรใจกลางตัวอาคาร จินตนาการถึงการเดินอยู่บนสะพานแขวนที่ทอดผ่านมาน้ำตกซึ่งไหลลงมาจากชั้นบนสุด สองข้างทางคือพืชพรรณเขตร้อนนานาชนิดที่เขียวข่มราวกับป่าดิบชื้นจริงๆ แสงธรรมชาติที่ส่องลงมาจากหลังคากระจกยิ่งทำให้ที่นี่ดูราวกับโอเอซิสแห่งโลกอนาคต เป็นการผสมผสานที่น่าทึ่งระหว่างโลกแห่งแฟชั่นและพลังแห่งธรรมชาติ ที่แสดงให้เห็นถึงความคิดสร้างสรรค์อันไร้ขีดจำกัดของมหานครฉงชิ่ง

สมควรแก่เวลานำท่านเดินทางสู่สนามบินฉงชิ่ง นำท่านเช็คอินและโหลดสัมภาระ ณ **เคาน์เตอร์ สายการบิน ไชน่าเซาเทิร์น** จากนั้นผ่านขั้นตอนตรวจคนเข้าเมือง

21.15 น. เดินทางกลับจาก **สนามบินฉงชิ่งเจียงเป่ย์** สู่ **กรุงเทพฯ (สนามบินสุวรรณภูมิ)** โดย **สายการบิน ไชน่า เซาเทิร์น** เที่ยวบินที่ **CZ2361**

23.30 น. เดินทางกลับถึง **สนามบินสุวรรณภูมิ** โดยสวัสดิภาพ พร้อมความประทับใจในการเดินทาง

2UCKG-CZ006 บินตรงฉงชิ่ง คู่อหลง เมืองสุดล้ำ ในราคาสุดคุ้ม ชมเมืองงามตา ธรรมชาติพาเพลิน

5 วัน 3 คืน โดยสายการบินไชน่า เซาเทิร์น (CZ)

UP260623 17

✔ อัตราค่าบริการรวม



ค่าตัวโดยสารเครื่องบินไป-กลับ ชั้นประหยัด พร้อมค่าภาษีสนามบินทุกแห่งตามรายการทัวร์ ข้างต้น (ข้อมูล ณ วันที่ 28 เมษายน 2569)



คุ้มครองการเสียชีวิตจากอุบัติเหตุสูงสุด 2,000,000 บาท คุ้มครองค่ารักษาพยาบาลจากอุบัติเหตุสูงสุด 500,000 บาท



เจ้าหน้าที่บริษัท ๔ คอยอำนวยความสะดวกทุกท่านตลอดการเดินทาง

(เงื่อนไขตามกรมธรรม์)เงื่อนไขประกันการเดินทาง ค่าประกันอุบัติเหตุและค่ารักษาพยาบาล คุ้มครองเฉพาะกรณีที่ได้รับอุบัติเหตุระหว่างการเดินทางไม่คุ้มครองถึงการสูญเสียทรัพย์สินส่วนตัวและไม่คุ้มครองโรคประจำตัวของผู้เดินทาง และคุ้มครองเฉพาะผู้เดินทางไปกลับพร้อมกรุ๊ปเท่านั้น



ค่าประกันวินาศภัยเครื่องบินตามเงื่อนไขของแต่ละสายการบิน



ค่าที่พักห้องละ 2-3 ท่าน ตามโรงแรมที่ระบุไว้ในรายการหรือ ระดับเทียบเท่า

- กรณีห้อง TWIN BED (เตียงเดี่ยว 2 เตียง) ซึ่งโรงแรมไม่มีหรือเต็ม ทางบริษัทขอปรับเป็นห้อง DOUBLE BED แทนโดยมี ต้องแจ้งให้ทราบล่วงหน้า
- หากต้องการห้องพักแบบ DOUBLE BED ซึ่งโรงแรมไม่มีหรือเต็ม ทางบริษัทขอปรับเป็นห้อง TWIN BED แทนโดยมี ต้อง แจ้งให้ทราบล่วงหน้า เช่นกัน
- กรณีพักแบบ TRIPLE ROOM 3 ท่าน ท่านที่ 3 อาจเป็น เสริมเตียง หรือ SOFA BED หรือ เสริมฟูกที่นอน ทั้งนี้ ขึ้นอยู่กับรูปแบบการจัดห้องพักของโรงแรมนั้นๆ



ค่าอาหาร ค่าเข้าชม และ ค่ายานพาหนะทุกชนิดตามที่ระบุไว้ในรายการทัวร์ข้างต้น



ค่าน้ำหนักกระเป๋าเดินทางตามสายการบิน กำหนดไว้ที่ 20 กิโลกรัม / ท่าน / ใบ

✘ อัตราค่าบริการไม่รวม



ค่าทำหนังสือเดินทางไทย และเอกสารต่างด้าว



ค่าน้ำหนักกระเป๋าเดินทางในกรณีที่เกิดเกินกว่าสายการบินกำหนด



ค่าภาษีน้ำมัน ที่สายการบินเรียกเก็บเพิ่มภายหลังจากทางบริษัทฯ ได้ออกตั๋วเครื่องบินไปแล้ว ซึ่งลูกค้าต้องชำระส่วนต่างเพิ่ม อัตราค่าทัวร์ที่นำเสนอนี้ ได้รวมภาษีน้ำมันและภาษีสนามบินตามอัตราปัจจุบัน ณ วันที่ออกโปรแกรมแล้ว อย่างไรก็ตาม หากก่อนวันเดินทาง ทางสายการบินมีการประกาศปรับขึ้นค่าภาษีน้ำมัน ภาษีสนามบิน หรือมีค่าใช้จ่ายเพิ่มส่วนอื่นๆ (แม้ว่าทางบริษัทฯ จะได้ทำการออกตั๋วเครื่องบินไปแล้วก็ตาม) ทางบริษัทฯ ขอความกรุณาเรียกเก็บค่าใช้จ่ายในส่วนนี้เพิ่มตามความเป็นจริง



ค่าใช้จ่ายส่วนตัวนอกเหนือจากรายการ เช่น ค่าเครื่องดื่ม, ค่าอาหารที่สั่งเพิ่ม, ค่าโทรศัพท์ ฯลฯ สำหรับท่านที่รับประทานอาหารพิเศษ อาหารเจ หรือไม่ทานเนื้อสัตว์ ไม่ทานหมู ไม่ทานไก่ และมีความจำเป็นให้ทางบริษัท จัดเตรียมอาหารไว้ให้ท่านเป็นพิเศษนอกเหนือจากที่กรุ๊ปจัดไว้ในรายการ ขอสงวนสิทธิ์ในการเรียกเก็บค่าใช้จ่ายเพิ่มเติมตามจริงหน้างาน



ภาษีมูลค่าเพิ่ม 7% และหัก ณ ที่จ่าย 3%



ค่าธรรมเนียมเอกสารเข้าเมืองสำหรับผู้ถือพาสปอร์ตต่างประเทศ

(ทางรัฐบาลจีนประกาศยกเลิกวีซ่าให้กับคนไทย ผู้ที่ประสงค์จะพำนักระยะสั้นในประเทศจีน ในรอบ 6 เดือน ไม่เกิน 90 วัน **ถ้ากรณีทางรัฐบาลจีนประกาศให้กลับมาใช้วีซ่า ผู้เดินทางจะต้องเสียค่าใช้จ่ายเพิ่มในการขอวีซ่าตามที่สถานทูตกำหนด)



ค่าทิปมัคคุเทศก์ท้องถิ่นและคนขับรถ รวม 2,000 บาท/ท่าน/ทริป (เด็กชำระทิปเท่ากับผู้ใหญ่) ชำระที่สนามบิน





เงื่อนไขการยกเลิก

**กรณีการขอยกเลิกการเดินทาง หรือเลื่อนการเดินทาง นักท่องเที่ยวหรือตัวแทนจำหน่าย(ผู้มีชื่อในเอกสารการจอง) จะต้องแพกซ์ อีเมลล์ หรือ มาเซ็นเอกสารการยกเลิกที่บริษัท ใดๆอย่างใดอย่างหนึ่ง เพื่อเป็นการแจ้งยกเลิกกับทางบริษัทอย่างเป็นทางการ (ทางบริษัทไม่ขอรับยกเลิกการจอง ผ่านทางโทรศัพท์ไม่ว่ากรณีใดๆ)

**กรณีนักท่องเที่ยวหรือตัวแทนจำหน่าย ต้องการขอรับเงินค่าบริการคืน นักท่องเที่ยวหรือตัวแทนจำหน่าย (ผู้มีชื่อในเอกสารการจอง) จะต้องแพกซ์ อีเมลล์ หรือ มาเซ็นเอกสารการขอรับเงินคืนที่บริษัท ใดๆอย่างใดอย่างหนึ่ง เพื่อทำเรื่องขอรับเงินค่าบริการคืน โดยแนบหนังสือมอบอำนาจพร้อมหลักฐานประกอบการมอบอำนาจ หลักฐานการชำระค่าบริการต่างๆ และหน้าสมุดบัญชีธนาคารที่ต้องการให้นำเงินเข้าให้ครบถ้วน โดยมีเงื่อนไขการคืนเงินค่าบริการ ตาม “ประกาศคณะกรรมการธุรกิจนำเที่ยวและมัคคุเทศก์ เรื่อง หลักเกณฑ์เกี่ยวกับการกำหนดอัตราการจ่ายเงินค่าบริการคืนให้นักท่องเที่ยว พ.ศ. 2563” ดังนี้

ยกเลิก ไม่น้อยกว่า 30 วันก่อนการเดินทาง (ไม่นับวันเดินทาง)

คืนเงินค่าทัวร์เต็มจำนวน ยกเว้น ค่าใช้จ่ายที่เกิดขึ้นจริงเพื่อการเตรียมการนำเที่ยว ทั้งหมด เช่น ค่ามัดจำตัวเครื่อง ค่าบริการแลนด์ ต่างประเทศ เป็นต้น

การยกเลิกเดินทางกับกรุ๊ปที่ออกเดินทางช่วงเทศกาลวันหยุด เช่น ปีใหม่, สงกรานต์ เป็นต้น

บางสายการบินมีการกักที่นั่งมัดจำที่นั่งกับสายการบิน และค่ามัดจำที่พิก รวมถึงเที่ยวบินพิเศษ เช่น CHARTER FLIGHT **จะไม่มีคืนเงินมัดจำ หรือ ค่าทัวร์ทั้งหมดที่ชำระแล้ว** ไม่ว่ายกเลิกด้วยกรณีใดๆ

ยกเลิก ไม่น้อยกว่า 15-29 วันก่อนเดินทาง (ไม่นับวันเดินทาง)

คืนเงิน 50% ของค่าทัวร์ทั้งหมด ยกเว้น ค่าใช้จ่ายที่เกิดขึ้นจริงเพื่อการเตรียมการนำเที่ยวทั้งหมด เช่น ค่ามัดจำตัวเครื่อง ค่าบริการแลนด์ ต่างประเทศ เป็นต้น

หากท่านงดการใช้บริการรายการใดรายการหนึ่งหรือไม่เดินทางพร้อมคณะ

ทางบริษัทฯ จะถือว่าท่านสละสิทธิ์ **ไม่อาจเรียกร้องค่าบริการและเงินมัดจำคืน ไม่ว่ากรณีใดๆ ทั้งสิ้น**

ยกเลิก น้อยกว่า 15 วันก่อนการเดินทาง

ทางบริษัทฯ ขอสงวนสิทธิ์ ไม่คืนเงินค่าทัวร์ทั้งหมด การจ่ายเงินคืนแก่นักท่องเที่ยวตามข้อกำหนดด้านบน ซึ่งมีการหักเงินในบางส่วนนั้น เนื่องจากทางบริษัทมีค่าใช้จ่ายที่ได้จ่ายจริงเพื่อการเตรียมการนำเที่ยวไปแล้ว เช่น การมัดจำที่นั่งบัตรโดยสารเครื่องบิน การจองที่พัก และ ค่าใช้จ่ายที่จำเป็นอื่นๆ เป็นต้น

กรณีที่กองตรวจคนเข้าเมืองในกรุงเทพฯ และต่างประเทศปฏิเสธการเดินทางออกหรือเข้าประเทศที่ระบุ

บริษัทฯ ขอสงวนสิทธิ์ที่จะไม่คืนค่าทัวร์ ไม่ว่ากรณีใดๆ *สำคัญ !! บริษัททำธุรกิจเพื่อการท่องเที่ยวเท่านั้น ไม่สนับสนุนการเดินทางเข้าญี่ปุ่นโดยผิดกฎหมาย ลูกค้าต้องผ่านการตรวจคนเข้าเมืองด้วยตัวของตัวเอง โดยมัคคุเทศก์ไม่สามารถช่วยเหลือใดๆได้ทั้งสิ้น *





สำคัญ โปรดอ่านเงื่อนไขที่ท่านควรรทราบ



ข้อมูลสำคัญเกี่ยวกับสายการบิน

การจัดที่นั่งบนเครื่องบินจะถูกกำหนดโดยสายการบิน ซึ่งจะดำเนินการผ่านระบบอัตโนมัติ ผู้โดยสารไม่สามารถเลือกที่นั่งได้ และที่นั่งอาจไม่ได้อยู่ติดกัน ซึ่งบริษัทไม่สามารถเข้าไปจัดการได้แต่อย่างใด



ข้อมูลสำคัญเกี่ยวกับโรงแรมที่พัก

ห้องพักในโรงแรมอาจมีความแตกต่างกัน ดังนั้น ห้องพักประเภทห้องเดี่ยว (Single) ห้องพักร่วม (Twin/Double) และห้องพักสำหรับ 3 ท่าน (Triple) อาจไม่ได้ตั้งอยู่ในอาคารหรือชั้นเดียวกัน



เงื่อนไขและข้อควรทราบอื่นๆ ที่ท่านควรรทราบ

รายการทัวร์อาจมีการปรับเปลี่ยนหรือยกเลิกตามสภาพอากาศและความเหมาะสม โดยคำนึงถึงความปลอดภัยของผู้เดินทางเป็นหลัก โดยไม่จำเป็นต้องแจ้งให้ทราบล่วงหน้า

อัตราค่าทัวร์ที่นำเสนอนี้ ได้รวมภาษีน้ำมันและภาษีสนามบินตามอัตราปัจจุบัน ณ วันที่ออกโปรแกรมแล้ว อย่างไรก็ตาม หากก่อนวันเดินทาง ทางสายการบินมีการประกาศปรับขึ้นค่าภาษีน้ำมัน ภาษีสนามบิน หรือมีค่าใช้จ่ายเพิ่มส่วนอื่นๆ (แม้ว่าทางบริษัทฯ จะได้ทำการออกตั๋วเครื่องบินไปแล้วก็ตาม) ทางบริษัทฯ ขอความกรุณาเรียกเก็บค่าใช้จ่ายในส่วนต่างนี้เพิ่มตามความเป็นจริง

ไม่รับผิดชอบค่าใช้จ่าย ตัวเครื่องบินภายในประเทศทุกกรณี

กรณีที่ท่านเดินทางจากต่างจังหวัด ค่าใช้จ่ายในการเดินทางเช่น ตัวเครื่องบิน รถไฟ รถทัวร์ ที่พัก ไม่ได้ อยู่ในรายการทัวร์ รวมถึงกรณีที่เกี่ยวข้อง (ภายในประเทศ) มีการเปลี่ยนแปลงอันเนื่องมาจาก สายการบินเปลี่ยนแปลงเวลาบิน เที่ยวบิน ยกเลิกเที่ยวบิน หรือสาเหตุสุดวิสัยอื่นๆ ทางบริษัทฯ จะไม่รับผิดชอบค่าใช้จ่ายในส่วนนี้

หากทำการชำระเงินแล้ว

ทางบริษัทขอสงวนสิทธิ์ในการถือว่าท่านได้ยอมรับเงื่อนไขดังกล่าวแล้ว และจะไม่มีข้อพิพาทใดๆ เนื่องจากท่านได้ยอมรับเงื่อนไขในการให้บริการแล้ว

สำคัญ!!
กรุณาอ่านเงื่อนไข
แนบท้ายโดยละเอียด
เพื่อประโยชน์สูงสุดของท่าน



ตัวอย่างประเภทห้องพัก



 SINGLE (SGL)



 TWIN (TWN)



 DOUBLE (DBL)



 TRIPLE (TRP)

****รูปภาพห้องพักเป็นเพียงภาพสื่อถึงประเภทของเตียงเท่านั้น ไม่ใช่ภาพห้องพักจริงสำหรับการเข้าพัก****

