



บริษัท คิว อี ทัวร์ จำกัด
Q E TOUR CO.,LTD.

275/5 อาคารซี ชั้น 1 ถนนรัชดาภิเษก แขวงดินแดง เขตดินแดง
จังหวัด กรุงเทพมหานคร 10400

02-246-5888

@qetour qetour.official
Qetour @qetour.official



License No. 11/06239

Email : info@qetour.com Website : https://qetour.com

5 วัน 3 คืน

SEORAK SPRING BLOOM

ชอริคซานใบไม้ผลิ

ราคาเริ่มต้น **17,900.-**

พระราชวังเคียงบกกุง

เกาะนามิ | เวลโลไลท์คาเฟ่ (แสงวาฬคาเฟ่) | SOKCHO EYE | หาดชกโซ | ชกโซไนท์มาร์เก็ต

ร่วมเทศกาลดอกพืดอกกูดานที่ชอริคซาน และเอเวอร์แลนด์ | อุทยานแห่งชาติชอริคซาน | วัดชินฮึงซา | เอเวอร์แลนด์ริมปาร์ค | พระราชวังเคียงบกกุง | ฮงแดเวิร์คทิงสตรีท | ศูนย์รวมของวัยรุ่นเมียงดง

AIR BUSAN JEJU air น้ำหนัก 15 kg. | อาหาร 9 มื้อ | ประกันการเดินทาง | ชอริค 1 คืน | โฮล 2 คืน

ความงดงามที่จะทำให้หัวใจแบ่งบานด้วยความสุข...

กับที่สุดแห่งสีสันของฤดูใบไม้ผลิที่ชอริค

ร่วมเทศกาลดอกพืดอกกูดานที่ชอริค และเอเวอร์แลนด์

สายการบิน : JEJU AIR | AIR BUSAN หรือเทียบเท่า

ตารางสรุปโปรแกรมท่องเที่ยวเกาหลี 5 วัน 3 คืน

วัน	โปรแกรมการเดินทาง	อาหาร	โรงแรม/ที่พัก
1	ทำอากาศยานสุวรรณภูมิ ทำอากาศยานนานาชาติอินชอน	-	-
2	เกาะนามิ เวลโลไลท์คาเฟ่ (แสงวาฬคาเฟ่) (ไม่รวมค่าเครื่องดื่ม) SOKCHO EYE (ไม่รวมค่าขึ้น) หาดชกโซ ชกโซไนท์มาร์เก็ต	B : - L : ดักคาลบี้ D : ซีฟู้ดหม้อไฟ	SEORAK HOTEL หรือเทียบเท่า โรงแรมมาตรฐาน
3	ร่วมเทศกาลดอกพืดอกกูดาน ที่ชอริค และเอเวอร์แลนด์ อุทยานแห่งชาติชอริคซาน วัดชินฮึงซา (ไม่รวมค่าขึ้นกระเช้า) เอเวอร์แลนด์ริมปาร์ค (รวมค่าเข้าและบัตรเครื่องเล่นไม่จำกัด) ศูนย์เวชสำอาง ฮงแดเวิร์คทิงสตรีท	B : โรงแรม L : บาร์บีคิวบุฟเฟต์ D : จมดัก	SEOUL HOTEL หรือเทียบเท่า โรงแรมมาตรฐาน
4	พระราชวังเคียงบกกุง ศูนย์สมุนไพรเพื่อสุขภาพ DUTY FREE ศูนย์รวมของวัยรุ่นเกาหลีเมียงดง	B : โรงแรม L : หมูผัดซอสต้นตำรับเกาหลี D : อีสระ	SEOUL HOTEL หรือเทียบเท่า โรงแรมมาตรฐาน
5	พิพิธภัณฑ์สำหรับวัย + เรียนทำข้าวห่อสำหรับวัย ใส่ชุดฮันบก ศูนย์แอมเทสต์ KOREAN SUPERMARKET	B : โรงแรม L : บิบบิมบับ D : -	-

โปรแกรมท่องเที่ยวเกาหลี 5 วัน 3 คืน

SEORAK SPRING BLOOM



ท่าอากาศยานสุวรรณภูมิ | ท่าอากาศยานนานาชาติอินซอน



คณะเดินทางพร้อมกันที่จุดหมาย สนามบินสุวรรณภูมิ อาคารผู้โดยสารระหว่างประเทศ ชั้น 4 ณ เคาน์เตอร์สายการบิน **JEJU AIR | AIR BUSAN** โดยมีเจ้าหน้าที่จากบริษัทฯ คอยให้การต้อนรับ และอำนวยความสะดวกในเรื่องของเอกสาร ตลอดจนสัมภาระของท่าน (**โปรดแสดงเอกสารสำคัญตามมาตรการการเดินทางเข้าประเทศเกาหลีใต้ ณ วันเดินทาง และพาสปอร์ตให้แก่เจ้าหน้าที่ในวันเดินทาง) หลังจากเช็คอินและโหลดสัมภาระเรียบร้อยแล้ว นำท่านออกเดินทางสู่ประเทศเกาหลีใต้

ออกเดินทางจาก ท่าอากาศยานสุวรรณภูมิ สู่ ท่าอากาศยานนานาชาติอินซอน

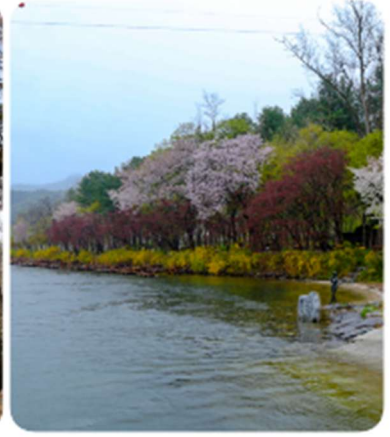
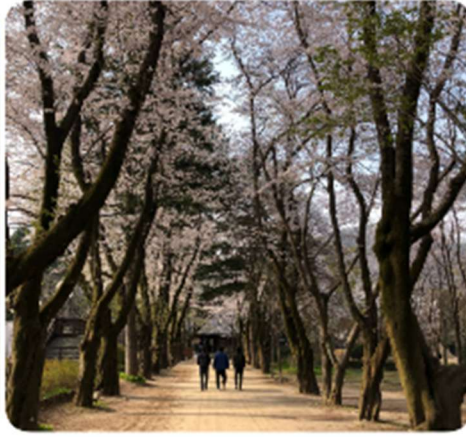
สายการบิน	รหัสเที่ยวบิน	BKK >> ICN	รหัสเที่ยวบิน	ICN >> BKK
 JEJU AIR	7C2204	01:00 - 08:25	7C2203	19:30 - 23:45
 AIR BUSAN	BX 748	22:20 - 06:10	BX 747	16:50 - 21:20

DAY

2

เกาะนาบี | เวลโลคคาเฟ่ (แสงวาฬคาเฟ่) (ไม่รวมค่าเครื่องดื่ม)

SOKCHO EYE (ไม่รวมค่าขึ้น) | หาดชกโซ | ชกโซไนท์มาร์เก็ต



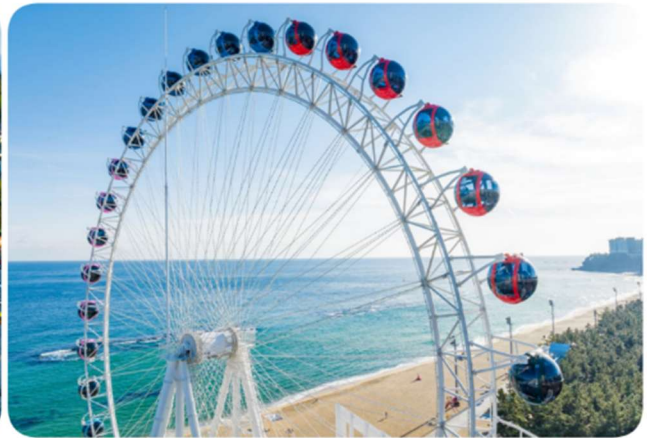
เดินทางสู่ท่าเรือเฟอร์รี่เพื่อข้ามฟากไปยัง **เกาะนาบี** เกาะที่มีบรรยากาศสุดแสนโรแมนติก ทั้งด้วยทำเลที่ตั้งที่ตั้งอยู่บนเกาะช่องเพียง เกาะมีลักษณะเป็นรูปพระจันทร์เสี้ยวบน บนเกาะอุดมสมบูรณ์ไปด้วยพืชพันธุ์มากมาย ที่ท่านสามารถดื่มด่ำกับความมหัศจรรย์ของธรรมชาติในแต่ละฤดู โดยเฉพาะในยามฤดูใบไม้ผลิ ที่เหล่าพฤกษาต่างผลิดอกออกใบหลากสีสั่นคั่นชีวิตและสีสันสู่ทั่วทั้งเกาะอีกครั้ง โดยเฉพาะต้นพ้อดอกดหรือซากุระที่เรารู้จักกันดี ซึ่งมีหลากหลายพันธุ์ ที่จะงดงามโดดเด่นบานสะพรั่งตามเอกลักษณ์ของแต่ละพันธุ์ ที่มีอยู่เรียงรายเป็นทิวแถว และทั่วทุกมุมของเกาะ และยังคงความพิเศษคือเป็นสถานที่ถ่ายทำซีรีส์โรแมนติกชื่อดังเรื่อง WINTER SONATA นักท่องเที่ยวจึงนิยมพากันมาถ่ายภาพคู่กับรูปปั้นพระนาง 'เบยองจุนและแซงจ็อ' นอกจากนี้ยังมีกิจกรรมอีกมากมายให้ทำ มีร้านอาหาร พิกนิกภัณฑ์ ร้านขายของที่ระลึก ฯลฯ ให้ท่านเดินเที่ยวชมได้อย่างไม่รู้เบื่อ



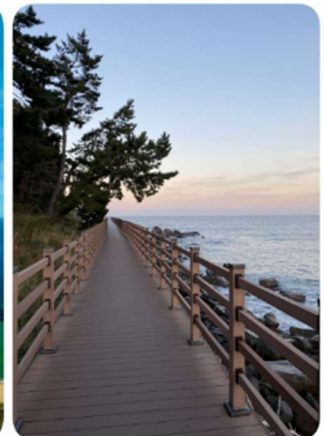
เวลโลคคาเฟ่ (แสงวาฬคาเฟ่) คาเฟ่ที่ใหญ่ที่สุดในหาดชกโซ ด้วยอาคาร 4 ชั้น ด้วยดีไซน์ที่สะดุดตาแต่ไกล แล้วยังเป็นร้านกาแฟที่ติดกับ SOKCHO EYE และทำเลที่ตั้งของร้านยังอยู่บนหาดชกโซ ทำให้คาเฟ่แห่งนี้เป็นอย่างหนึ่งแห่งที่ห้ามพลาดของหาดแห่งนี้ ด้วยเมนูเครื่องดื่มที่มีไว้ให้บริการอย่างหลากหลาย ทั้งเมนูชา ทั้งเมนูปั่น โดยเฉพาะเมนูกาแฟที่ใช้เมล็ดกาแฟเกรดพิเศษ ซึ่งมาจากการคั่วระดับพรีเมียม รวมทั้งยังมีเครื่องดื่มผสมโซดา ไอศกรีม และเบเกอรี่ไว้บริการอีกด้วย สั่งเครื่องดื่มสักแก้ว เค้กสักชิ้น และขึ้นไปชั้น 4 ชั้นที่สูงที่สุด รับรองว่า ไม่ว่าจะสั่งเมนูใด ก็อร่อยถูกใจ



รับประทานอาหาร ณ ภัตตาคาร บริการท่านด้วยเมนู **ดักกาลบี (DAKGALBI)** ไก่ผัดเผ็ดบาร์บีคิวเกาหลี อาหารยอดนิยมของคนเกาหลี โดยวิธีการนำไก่ที่หั่นเป็นชิ้น ๆ และผักต่าง ๆ มาผัดรวมกันกับซอสบาร์บีคิวในกระทะเหล็กแบนขนาดใหญ่



SOKCHO EYE – ซอกโชอาย ซิงช้าสวรรค์ที่ท่านสามารถชมทัศนียภาพอันงดงามรอบด้าน 360 องศา ของทะเลตะวันออกของเกาหลีใต้ ซึ่งอีกด้านคือเทือกเขาซอรัคซานที่ตั้งตระหง่าน เป็นฉากหลังให้กับเมืองซอกโช เป็นวิวที่บอกได้เลยว่า สามารถเก็บความงามได้ครบ สมกับคำที่ผู้คนมักจะพูดว่า ในมุมที่เห็นกว้างย่อมมองเห็นอะไรได้ดีกว่า และงดงามกว่า ด้วยความสูงกว่า 65 เมตร 36 แคบซูล ซึ่งสามารถนั่งได้ 6 คน และหมุนหนึ่งรอบกินเวลา 15 นาที ... 15 นาทีนี้จะเป็นช่วงเวลาที่จะสะกดทุกท่านไว้อยู่ในวงวิ้งค์แห่งความงดงาม ที่ตราตรึงอยู่ในความประทับใจไปนานแสนนาน



หาดชกโช เริ่มเป็นที่นิยมมาตั้งแต่ช่วงปี ค.ศ. 1976 เป็นหนึ่งในชายหาดยอดนิยมที่สุดของเกาหลี โดยลักษณะภูมิศาสตร์ และทำเลที่ตั้งที่ไม่ไกลจากกรุงโซลเมืองหลวงมากนัก ที่สามารถเดินทางไปกลับได้ภายในหนึ่งวัน รวมถึงการเดินทางที่สะดวกสบาย เพราะสามารถเดินไปยังศูนย์การเดินทางสาธารณะของเมืองชกโช ได้ด้วยระยะทางเพียง 500 เมตรเท่านั้น จึงเป็นตัวเลือกลอดนิยมในหมู่นักท่องเที่ยว... น้ำทะเลที่นี่สะอาดและตื่นสีคราม ตัดกับชายหาดสีทอง และสีเขียวของป่าสนสีเขียวข่มที่เรียงรายไปตามแนวหาด ทำให้ชายหาดแห่งนี้ได้รับความนิยมในทุกฤดู โดยเฉพาะในช่วงฤดูร้อนนอกจากนี้ยังมีร้านอาหารและสิ่งอำนวยความสะดวกต่าง ๆ มากมายตั้งอยู่ทั่วบริเวณชายหาด รวมถึงสวนสาธารณะขนาดเล็กที่มีเส้นทางเดินผ่านทิวป่าสนตามแนวชายหาด ทั้งยังมีประติมากรรมที่มีเอกลักษณ์เฉพาะ ตั้งไว้ตามจุดต่าง ๆ ของหาด ซึ่งได้รับความนิยมสำหรับนักท่องเที่ยวในการถ่ายภาพไว้เป็นที่ระลึก... ในความพิเศษต่าง ๆ ทั้งหมดนี้ หาดชกโชจึงเป็นที่ถูกเลือกในการจัดเทศกาลดนตรีชายหาดเกือบตลอดทั้งปี



ชกโชไชน่ามาร์เก็ต ตลาดปลา หรือตลาดกลางแห่งชกโช ถือเป็นสถานที่ท่องเที่ยวที่สำคัญในชกโช ด้วยเหตุว่ามีทุกสิ่งให้เลือกสรร โดยตัวตลาดนั้นประกอบด้วยอาคารขนาดใหญ่ที่มีถึง 3 ชั้น โดยเป็นชั้นใต้ดิน 1 ชั้น โดยมีการแบ่งโซนร้านค้าเป็นตรอกเฉพาะ และภายในตัวอาคารประกอบด้วยร้านขายเสื้อผ้า ของใช้ในชีวิตประจำวัน และสินค้าทั่วไปอื่น ๆ รวมถึงมีซูเปอร์มาร์เก็ตขนาดใหญ่อยู่ด้วย ที่นี้มีได้มีเพียงปลาและอาหารทะเลจำหน่ายเท่านั้น แต่ยังมีของสดอื่น ๆ ทั้งผักและผลไม้ตามฤดูกาล ที่จำหน่ายในราคาที่ไม่แพง... สำหรับส่วนของตลาดนั้นแบ่งออกเป็นตรอกต่าง ๆ ที่มีความเฉพาะในแต่ละผลิตภัณฑ์ เช่น ตรอกผักผลไม้ ตรอกพริก ตรอกไส้กรอกเลือด ตรอกตลาดอาหารทะเล ตรอกไก่ โดยเฉพาะตรอกไก่เป็นที่นิยมในหมู่นักท่องเที่ยว โดยมีร้านทักคังจอง (ไก่ทอดสูตรพิเศษ) ที่ถูกรูปรอบและหลากหลาย ทั้งรสชาติและความเผ็ดเฉพาะตัว สำหรับโดยรอบตลาดจะมีร้านอาหารที่เปิดให้บริการด้วยเมนูที่หลากหลาย โดยเฉพาะเมนูอาหารทะเลที่รับรองได้ว่ามีความสดใหม่ ที่อยากชวนให้ลิ้มลองเสน่ห์ของตลาดแห่งนี้โดยเฉพาะในยามค่ำคืน ที่นี้จะให้อีกหนึ่งบรรยากาศของไนท์มาร์เก็ตที่น่าตื่นตาตื่นใจมากที่สุดทีเดียว



รับประทานอาหาร ณ ภัตตาคาร บริการท่านด้วย **ซีฟู้ดหม้อไฟ** หม้อไฟเกาหลีที่คัดสรรวัตถุดิบโดยเน้นอาหารทะเลที่สดสะอาดเป็นหลัก ผักนานาชนิด นอกจากนี้ยังมีเครื่องเคียงสไตล์เกาหลี... นำมาต้มรวมกันในน้ำซุปรสชาติพิเศษตามตำรับเกาหลี เพิ่มรสชาติขึ้นอีกระดับด้วยซอสหลากหลายที่มีไว้ให้บริการ



หลังจากนั้นนำท่านเข้าสู่ที่พัก **SEORAK HOTEL** หรือเทียบเท่า โรงแรมมาตรฐานเกาหลีได้



ร่วมเทศกาลดอกพืดอกดกบานที่ชอรัค และเอเวอร์แลนด์
อุทยานแห่งชาติชอรัคซาน | วัดชินอึนซา (ไม่รวมค่าขึ้นกระเช้า)
เอเวอร์แลนด์รีมปาร์ค (รวมค่าเข้าและบัตรเครื่องเล่นไม่จำกัด)
ศูนย์เวชสำอาง | ฮงแดเวิร์คกิ้งสตรีท



รับประทานอาหารเช้า ณ ห้องอาหารโรงแรม

ด้วยลักษณะภูมิประเทศในภูมิภาคนี้ เป็นเทือกเขาน้อยใหญ่ ซึ่งเหล่าพันธุ์ไม้บานาชนิดที่ขึ้นปกคลุมอยู่ตามยอดเขา นำมาซึ่งความงดงาม และสีสันโดยเฉพาะอย่างยิ่งที่อุทยานแห่งชาติชอรัค และเอเวอร์แลนด์รีมปาร์ค ต่างถูกโอบล้อมด้วยเทือกเขาเหล่านั้น ต้นพืดอกต่างผลิดอกบานสะพรั่งเมื่อยามฤดูใบไม้ผลิมาเยือน ทั้งสองแห่งนี้จึงเป็นอีกจุดหมายที่ผู้คนทั้งเกาหลีและต่างประเทศ เดินทางมาเพื่อылความงามและความอัศจรรย์ของธรรมชาตินี้ในทุกปี



อุทยานแห่งชาติแห่งเทือกเขาชอรัค เป็นหนึ่งในสถานที่ท่องเที่ยวทางธรรมชาติที่มีชื่อเสียงที่สุดของเกาหลีใต้ เทือกเขาที่ทอดตัวยาวไปตามเมืองต่าง ๆ ครอบคลุมอาณาบริเวณของเมืองชกโซ โกซอง อินเจ และย็องยาง ในจังหวัดคังวอน ได้รับการกำหนดให้เป็นอุทยานแห่งชาติแห่งที่ห้าของเกาหลีใต้เมื่อปี ค.ศ. 1970 และยังเป็นเขตสงวนชีวมณฑลของโลก โดยองค์การยูเนสโกเมื่อปี ค.ศ. 1982 อุทยานแห่งนี้มีพื้นที่รวม 398 ตารางกิโลเมตร เนื่องจากยอดเขาของเทือกเขาแห่งนี้ถูกปกคลุมไปด้วยหิมะเป็นเวลา 5 - 6 เดือนของปี ที่นี้จึงถูกเรียกว่า “ชอรัค” ซึ่งหมายถึงยอดเขาที่เต็มไปด้วยหิมะ และยังมียอดเขาอื่น ๆ อีก 30 ยอด เช่น โซซองบง ฮวาแซบง และจุงซองบง ที่เต็มไปด้วยทิวทัศน์อันงดงาม รวมถึงน้ำตกและถ้ำอีกหลายแห่งที่อยู่ในอุทยานแห่งนี้ ที่อุทยานยังมีการบริการขึ้นสู่ยอดเขาด้วยกระเช้าไฟฟ้า ทั้งนี้เพื่ออำนวยความสะดวกสำหรับผู้พิการและผู้สูงอายุ เพื่อให้ทุกคนสามารถขึ้นไปบนยอดเขา ทักสนาอย่างเพลิดเพลินกับทัศนียภาพอันงดงามของ **“ชอรัคซาน”** แห่งนี้ได้



วัดแห่งนี้สร้างขึ้นตั้งแต่สมัยราชวงศ์ชิลลา ตำแหน่งเดิมนั้นตั้งอยู่ไม่ไกลจากตำแหน่งในปัจจุบัน แต่เนื่องจากเกิดเพลิงไหม้หลายต่อหลายครั้งด้วยกัน ต่อมาในรัชสมัยของกษัตริย์อินโจแห่งราชวงศ์โชซอน ได้ทำบูรณะโดยสร้างวัดในตำแหน่งเดียวกับปัจจุบัน และเปลี่ยนชื่อเป็น **“วัดชินอึงซา”** วัดแห่งนี้ เป็นที่ตั้งของมรดกทางวัฒนธรรมมากมาย ที่อยู่ภายในวัด รวมถึงเจดีย์หินสามชั้นในบริเวณวัดนี้ด้วย สัญลักษณ์ที่เด่นเป็นสง่าที่สุดของวัดแห่งนี้คือ พระพุทธรูปปางมารวิชัยที่งดงาม และมีขนาดใหญ่ โดยองค์พระสูง 14.6 เมตร ที่ตั้งอยู่บนฐานสูง 4.3 เมตร ความสูงรวม 18.9 เมตร และมีน้ำหนักอยู่ที่ 108 ตัน ในปัจจุบันทางวัดยังมีโปรแกรมการเข้าพำนักในวัด ซึ่งผู้เข้าร่วมในโปรแกรมดังกล่าวจะได้สัมผัสประสบการณ์ชีวิตภายในวัด ด้วยการทำกิจกรรมต่าง ๆ ที่คล้ายกับการปฏิบัติกิจวัตรของบรรดาพระสงฆ์ที่นี่



รับประทานอาหาร ณ ภัตตาคาร บริการท่านด้วย **เมนูบาร์บีคิวบุฟเฟต์** อาหารปิ้งย่างสไตล์เกาหลี มีเนื้อสัตว์หลากหลายให้เลือกรับประทาน เสิร์ฟพร้อมเครื่องเคียง

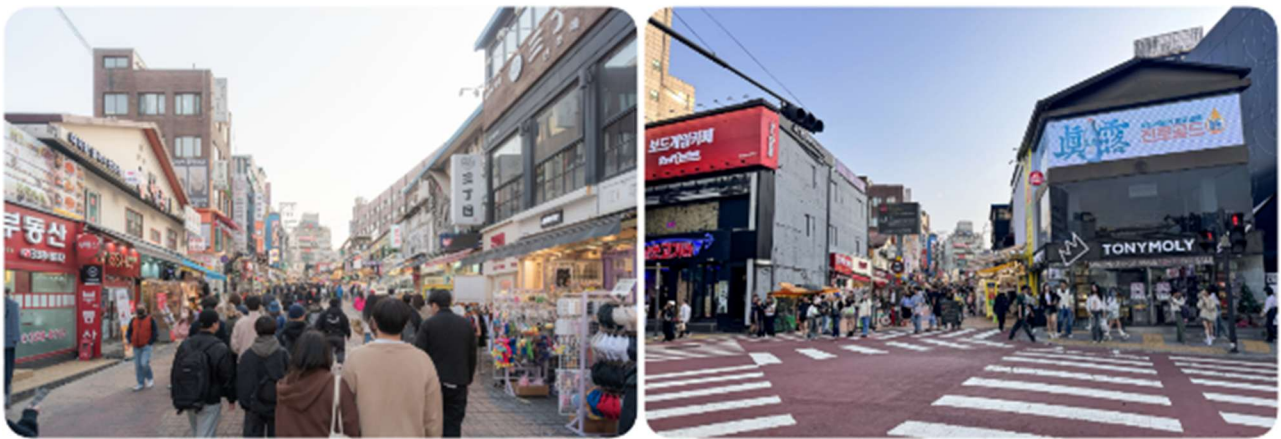


เอเวอร์แลนด์รีมปาร์ค สวนสนุกที่ใหญ่ที่สุดของเกาหลีใต้...ในฐานะที่เป็นสวนสนุกขนาดใหญ่ที่สุดของเกาหลีใต้ เอเวอร์แลนด์ รีสอร์ท (Everland Resort) ที่เต็มไปด้วยความสนุกสนาน ความตื่นเต้นกับบรรดาเครื่องเล่น และกิจกรรมต่าง ๆ มากมาย โดยเฉพาะกับรถไฟเหาะตีลังกา ที่มีชื่อว่า “T-Express” ซึ่งถือว่าเป็นหนึ่งในรถไฟเหาะตีลังกา ที่สร้างรางไว้บนโครงสร้างไม้ ที่ให้ความตื่นเต้นที่สุดอีกแห่งของโลก

ด้วยอาณาบริเวณที่กว้างใหญ่ไพศาล มีการจัดเทศกาลต่าง ๆ ตลอดทั้งปี ไม่ว่าจะเป็น “เทศกาลดอกไม้” ที่ถูกนำมาประดับประดาทั่วทั้งสวน ที่มีการสลับหมุนเวียนไปตลอดทั้งปี ความงดงาม และความหอมอบอวลจึงปกคลุมไปทั่วอาณาบริเวณ และมีไฮไฟฟ์เทศกาลดอกไม้เท่านั้น ยังมีเทศกาลที่จัดขึ้นตามเทศกาลสำคัญของโลก และของเกาหลี ไม่ว่าจะเป็นฮาโลวีน คริสต์มาส รวมถึงในช่วงเย็นของทุกวัน ยังมีขบวนพาเหรดประจำวัน ที่ดึงดูดนักท่องเที่ยว และผู้มาเยือนจำนวนมาก ให้ร่วมชมความสุขไปพร้อมกัน กับเหล่ามาสคอต และตัวการ์ตูนที่เด็ก ๆ และทุก ๆ คน ชื่นชอบ Zootopia และ Lost Valley

เป็นอีกจุดเด่นของสวนสนุกแห่งนี้ ที่ได้รวมสวนสนุก และสวนสัตว์ไว้ในที่แห่งเดียวกัน โดยจัดเป็นสวนสัตว์ป่าซาฟารี ที่สามารถนั่งรถสะเทินน้ำสะเทินบก ชมสัตว์พันธุ์หายากจากทั่วทุกแห่งทั่วโลกมารวมไว้ โดยสวนสัตว์ทั้ง 2 จุดนี้ มีสัตว์กว่า 2,000 ชนิด นอกจากนี้ยังมี สวนน้ำคาริเบียน เบย์ (Caribbean Bay) พร้อมด้วยเครื่องเล่นทางน้ำนานาชนิด ตลอดจนถึงอำนวยความสะดวกครบครันไว้ให้บริการทั้งกลางแจ้ง และในร่ม... **และที่สำคัญที่นี่ยังเป็นที่ทุกท่านจะได้ชื่นชมกับความงดงามของสีสันของฤดูใบไม้ผลิ สีสันแรกแห่งธรรมชาติของปี ที่พร้อมกันอวดสีสันแต่งแต้มสีสันเทือกเขาที่โอบล้อมรอบริมน้ำปาร์คแห่งนี้อีกด้วย**

ศูนย์เวชสำอาง ที่ซึ่งทุกท่านจะสามารถเลือกซื้อเครื่องสำอางที่เหมาะสมกับผิวพรรณของแต่ละท่าน เพื่อการบำรุงรักษาหรือฟื้นฟูสภาพผิวให้กลับมาสดใสขึ้นอีกครั้ง จากส่วนผสมของธรรมชาติ หรือจากเวชสำอางที่ผลิตหรือรับรองโดยประเทศเกาหลี ที่คุณภาพดีในราคาย่อมเยา ไม่ว่าจะครีม เซรั่ม หรือผลิตภัณฑ์ทั้งผิวหน้าและผิวกายที่รับรองว่า หากลองใช้แล้วจะหน้าใสเหมือนหนุ่มสาวเกาหลีขึ้นมาบ้างแน่นอน



องแควอร์กังสตรีท ย่านมหาวิทยาลัยซงฮิก ซึ่งมีชื่อเสียงด้านศิลปะ ที่นี่จะมีบรรดานักศึกษานำของประดิษฐ์จากแฮนด์เมดมาวางจำหน่ายและมีร้านขายสินค้าประเภทเครื่องเขียน งานไอเดีย ร้านอาหารหลากหลายประเภท ตลอดจนคาเฟ่ ที่ถูกใจเหล่าวัยทีน วัยอุดมศึกษา... และย่านนี้เองเหล่าไอดอลจากทุกช่องทางนิยมมาแสดงดนตรี ร้องเพลง เต้น หรือทำกิจกรรมต่าง ๆ เพื่อแสดงความสามารถกันนี่ย่านนี้



รับประทานอาหาร ณ ภัตตาคาร บริการท่านด้วย **เมนูจิมดัก (JIMDAK)** เป็นเมนูไก่ประกอบด้วย วุ้นเส้น เกาหลี คลุกด้วยน้ำซุ๊ป รสชาติกลมกล่อม เสิร์ฟพร้อมข้าวสวยร้อนๆ พร้อมเครื่องเคียงเกาหลี



หลังจากนั้นนำท่านเข้าสู่ที่พัก **SEOUL HOTEL** หรือเทียบเท่า โรงแรมมาตรฐานเกาหลีได้

DAY

4

พระราชวังเคียงบกุง | ศูนย์สมุนไพรเพื่อสุขภาพ DUTY FREE | ศูนย์รวมของวัยรุ่นเกาหลีเมียงดง



รับประทานอาหารเช้า ณ ห้องอาหารโรงแรม



พระราชวังเคียงบก สร้างขึ้นเมื่อ ค.ศ. 1395 เป็นพระราชวังแห่งแรกของราชวงศ์โชซอน (ค.ศ. 1392-1910) ถือเป็นพระราชวังที่ใหญ่ที่สุดในบรรดาพระราชวังทั้ง 5 แห่งในกรุงโซล ซึ่งได้แสดงถึงแก่นแท้ของวัฒนธรรมของราชสำนักเกาหลี... ด้านในแนวกำแพงพระราชวังประกอบด้วยที่ทำการของกษัตริย์และบรรดาขุนนาง ที่พักอาศัย และสวนฮูวอน (Huwon) หรือสวนต้องห้าม ซึ่งเป็นที่ตั้งของศาลาเคียงโฮรู ที่ว่ากันว่าเป็นศาลาที่สวยงามที่สุดในเกาหลี ซึ่งหากจะถือว่าเป็นแลนด์มาร์คของพระราชวังแห่งนี้ก็ว่าได้

ศูนย์สมุนไพรเพื่อสุขภาพ ที่ซึ่งรวบรวมเอาสมุนไพรที่มีสรรพคุณในการบำบัดรักษา และเสริมสร้างสุขภาพมารวมไว้ด้วยกัน เริ่มจาก**สมุนไพรโสมเกาหลี** หรือราชาแห่งมวลสมุนไพร เพราะเกาหลีใต้เป็นประเทศที่มีการผลิตโสมเกาหลีที่มีคุณภาพเป็นอันดับ 1 ของโลก และมีคุณสมบัติช่วยเสริมความแข็งแรงให้แก่ระบบย่อยอาหารและปอด ช่วยทำให้จิตใจสงบและเพิ่มพลังกำลัง โดยมีสรรพคุณทางการแพทย์ ช่วยบำรุงหัวใจของคุณได้เป็นอย่างดี ช่วยป้องกันโรคหัวใจขาดเลือด ฯลฯ และ**สมุนไพรอีอกเกตนามู** ใหม่ล่าสุดของเกาหลี โดยมีการจดลิขสิทธิ์เรียบร้อยแล้ว สรรพคุณช่วยในการล้างสารพิษที่ตกค้างหรือไขมันที่สะสมอยู่ในผนังของตับ ไต ช่วยให้ตับหรือไตของท่านแข็งแรงขึ้น และยังส่งผลดีต่อสุขภาพร่างกายของท่านเองอีกด้วย **ศูนย์น้ำมันสนเข็มแดง** ศูนย์ที่รวบรวมผลิตภัณฑ์ที่ผลิตจากใบสนเข็มแดงในประเทศเกาหลีใต้ ที่มีสรรพคุณ ช่วยชะล้างไขมันในเส้นเลือด เพื่อป้องกันการอุดตันของเส้นเลือด พร้อมชมการสาธิต เพื่อให้ให้ท่านได้เห็นสรรพคุณอย่างชัดเจนมากยิ่งขึ้น



รับประทานอาหาร ณ ภัตตาคาร บริการท่านด้วย **เมนูหมูผัดขอสดับตำรับเกาหลี** เป็นหนึ่งในเมนูที่รู้จักกันดีที่ใช้วัตถุดิบชั้นดี หมักในซอสพริกตำรับแท้ของเกาหลี รสชาติเผ็ดนิด หวานน้อย รับประทานคู่กับข้าวสวยร้อนๆ หรือวางหมulgubบนผักสด พร้อมด้วยเครื่องเคียงต่าง ๆ ห่อเป็นคำ รับประทานได้ตามใจชอบ



ที่สุดของ**ศูนย์รวมของวัยรุ่นเกาหลีเมียงดง** ได้ชื่อว่าเป็นแหล่งรวมแฟชั่นแบรนด์เกาหลีชั้นนำ ซึ่งในแต่ละวันจะมีวัยรุ่นเกาหลีมาเดินช้อปปิ้งกันอย่างล้นหลาม ท่านสามารถหาซื้อสินค้าได้อย่างหลากหลายทั้งเสื้อผ้า, รองเท้า, กระเป๋า, เครื่องสำอางซึ่งเป็นที่รู้จักอย่างดีของคนไทย อาทิ LANEIGE, ETUDE, IOPE, CHARMZONE, SKIN FOOD, THE FACE SHOP เป็นต้น ยังมี เสื้อผ้า เครื่องประดับ, ซีดีเพลง, วีซีดี-ดีวีดีหนังและซีรีย่อยอดฮิต ตลอดจนของที่ระลึกที่มีรูปดาราคอนโปรดของท่านอยู่ในสินค้าหลากหลายชนิดให้ได้เลือกซื้อกัน.... หรือจะเลือกเดินตรงขึ้นเนินไปไม่ไกลนัก จะพบกับโบสถ์คาทอลิกหลังใหญ่ ซึ่งเป็นโบสถ์ประจำเขตปกครองกรุงโซล ตั้งตระหง่านอยู่บนเนิน หรือชื่ออย่างเป็นทางการคือ **“อาสนวิหารพระนางมารีย์ผู้ปฏิสนธิ์นรมล”** นอกจากจะได้ชมกับสถาปัตยกรรมที่สร้างมากว่า 130 ปี โดยรอบอาสนวิหารถูกตกแต่งด้วยศิลปะ แบบเกาหลีซึ่งที่นี่คุณอาจจะเห็นรูปปั้นพระเยซู ที่แปลกออกไป และที่พลาดไม่ได้ ดารานักร้องเกาหลีจำนวนมากที่เป็นคาทอลิก เดินทางมาโบสถ์ที่แห่งนี้ เพื่อขอพรจากพระแม่มารีย์ โดยพระรูปของพระแม่ที่เป็นองค์อุปถัมภ์ประดิษฐานอยู่ในถ้ำที่จำลองมาจากเมืองลัวร์ ในประเทศฝรั่งเศส ที่ซึ่งเชื่อว่าพระแม่ประจักษ์มา



อิสระอาหารเย็น ณ ศูนย์รวมของวัยรุ่นเกาหลีเมียงดง ท่านสามารถเลือกเมนูเด็ดทั้งจากในร้าน ที่มีนั้บร้อยร้านในย่านดังกล่าว หรือจะเลือกสตรีทฟู้ดสไตล์เกาหลีที่มีอยู่ทุกตรอก ซอกซอยในย่านนี้อีกด้วยเช่นกัน....



หลังจากนั้นนำท่านเข้าสู่ที่พัก **SEOUL HOTEL** หรือเทียบเท่า โรงแรมมาตรฐานเกาหลีได้

DAY

5

พิพิธภัณฑ์สาหร่าย + เรียนทำข้าวห่อสาหร่าย + ชุดอันบก ศูนย์อเมกิสต์ | KOREAN SUPERMARKET



รับประทานอาหารเช้า ณ ห้องอาหารโรงแรม



พิพิธภัณฑ์สาหร่าย ที่บอกเล่า และรวบรวมเรื่องต่าง ๆ เกี่ยวกับสาหร่าย อาหารชั้นยอดของเกาหลีใต้ ที่กลายเป็นส่วนหนึ่งของ วัฒนธรรมการประกอบอาหารของชนชาติเกาหลี.... “ข้าวห่อสาหร่าย” อาหารประจำชาติเมนูขึ้นชื่อ เมื่อไปถึงถิ่นกำเนิดของเมนู ขอเชิญชวนทุกท่าน**เรียนรู้การทำข้าวห่อสาหร่าย**ด้วยตัวเอง พร้อมกับใช้โอกาสนี้ ร่วมเป็นส่วนหนึ่งในวัฒนธรรมการแต่งกายชุดประจำชาติอันงดงามของแดนโซมขาว โดย**ใส่ชุดอันบก**หลากหลายแบบที่มีไว้ให้เลือก พร้อมถ่ายรูปกับฉากและพร็อพที่เตรียมไว้ เก็บเป็นที่ระลึกว่าครั้งหนึ่ง เราได้เคยมาเยือนดินแดนที่มีวัฒนธรรมอันงดงามหลากหลายเช่นนี้



รับประทานอาหาร ณ ภัตตาคาร บริการท่านด้วย**บิบบับหรือข้าวยำเกาหลี** มาพร้อมกับซูปร้อนๆ เสิร์ฟมาเป็นชามข้าวสวยร้อน โรยหน้าด้วยผักที่ผัด และปรุงรสแล้ว, โคชูจัง (น้ำพริก) หรือทเว็นจัง (เต้าเจี้ยว) นอกจากนี้ยังนิยมใส่ไข่ดิบ ไข่ดาว หรือไข่ลวก และเนื้อสัตว์ที่หั่นบางๆ เช่นกัน จากนั้นคลุกส่วนผสมต่างๆ ให้เข้ากันดีก่อนรับประทาน



ศูนย์พลอยแอมเก็สต์ ศูนย์ที่รวบรวมพลอยสีม่วงที่มีชื่อเสียงของประเทศเกาหลี มาไว้ให้คุณได้เลือกหา ในรูปแบบต่าง ๆ หลากหลายแบบ หลากหลายดีไซน์ สำหรับพลอยสีม่วงหรือแอมเมทิสต์นั้น ชาวเกาหลีเชื่อว่า ถ้าครอบครองพลอยชนิดนี้ติดตัวไว้จะทำให้มีโชคลาภและสิ่งดี ๆ เกิดขึ้นในชีวิต บางตำรายังเชื่ออีกว่า สามารถรักษาอาการนอนไม่หลับไปจนถึงอาการปวดหัว และนำความสงบมาสู่จิตใจของผู้ใส่ได้

หลังจากนั้นได้เวลานำท่านสู่ สนามบินอินชอน เพื่อเตรียมตัวเดินทางกลับกรุงเทพฯ ระหว่างทางแวะซื้อป๊อปปิ้งที่ **KOREAN SUPERMARKET** เพื่อซื้อของฝากที่ระลึก มีร้านขนมพื้นเมืองเกาหลีหลากหลายชนิด กิมจิ ไข่ตุ๋น โสมที่บรรจุอยู่ในถุงสุญญากาศ ตะเกียบ ถ้วยใส่ข้าว ฯลฯ

ได้เวลานำท่านออกเดินทางสู่สนามบิน

ออกเดินทางจาก ท่าอากาศยานนานาชาติอินชอน สู่ ท่าอากาศยานสุวรรณภูมิ

สายการบิน	รหัสเที่ยวบิน	BKK >> ICN	รหัสเที่ยวบิน	ICN >> BKK
 JEJU AIR	7C2204	01:00 - 08:25	7C2203	19:30 - 23:45
 AIR BUSAN	BX 748	22:20 - 06:10	BX 747	16:50 - 21:20

อัตราค่าบริการ

เดือน มีนาคม 2026

พีเรียดเดินทาง	ราคาผู้ใหญ่
25 – 29	17,900.-

เดือน เมษายน 2026

พีเรียดเดินทาง	ราคาผู้ใหญ่
01 – 05 08 – 12 15 – 19 22 - 26	19,900.-
29 เม.ย. – 03 พ.ค.	20,900.-

เดือน พฤษภาคม 2026

พีเรียดเดินทาง	ราคาผู้ใหญ่
06 – 10 13 – 17 20 – 24 27 - 31	17,900.-

หมายเหตุ: อัตราค่าบริการ

+ หากท่านต้องการห้องสำหรับพักเดี่ยว สามารถจ่ายเพิ่มเติมอีก **ท่านละ 8,900.- บาท** จากราคาผู้ใหญ่

***** ราคานี้เป็นราคาที่ต่อคนก่อนออกเดินทาง**

+ หากท่านต้องการเดินทางแบบไม่ใช้ตัว (JOIN LAND) คิดราคา **ท่านละ 9,900.- บาท**

***** กรุณาสอบถามรายละเอียดก่อนจอง JOIN LAND**

กรุณาอ่านรายละเอียดโปรแกรมและเงื่อนไขต่างๆให้ละเอียดก่อนยืนยันการจอง

เจ้าหน้าที่จะส่งใบนัดหมายการเดินทางให้ภายใน 5 - 7 วันก่อนเดินทางเท่านั้น!!!

หากมีการเปลี่ยนแปลงจะรีบแจ้งให้ทราบ หากมีข้อสงสัยกรุณาสอบถามเจ้าหน้าที่ทันที

*****ลูกค้ามีความจำเป็นต้องเข้าร้านตามโปรแกรมทัวร์ อันได้แก่ ศูนย์โฮม, ศูนย์สมุนไพรมะพร้าว, ศูนย์เวชสำอาง,**

ศูนย์น้ำมันสนแดง, ศูนย์พลอยอเมทิส หากท่านไม่ต้องการเข้าร้านดังกล่าว

บริษัทขอสงวนสิทธิ์ในการเก็บค่าบริการเพิ่มท่านละ 300 USD***

กรุณาชำระมัดจำหลังจากวันจองภายใน 3 วัน

และชำระส่วนที่เหลือทั้งหมดก่อนการเดินทางภายใน 14 วัน*มัดจำขั้นต่ำ **10,000.- บาท/ท่าน/ทริป***

เอกสารสำคัญตามเงื่อนไขการท่องเที่ยวเกาหลี

1. ลงทะเบียน K-ETA โดยชำระค่าธรรมเนียมการลงทะเบียนเพิ่มท่านละ 590.- บาท(ต่อครั้ง)

2. เอกสารในการลงทะเบียน K-ETA โดยเฉพาะหนังสือเดินทาง ต้องเป็นเอกสารที่ใช้ในการเดินทางจริงเท่านั้น

หมายเหตุ ทางบริษัทจะไม่รับผิดชอบต่อผลใด ๆ ของการลงทะเบียน K-ETA ที่เกิดจากการลงทะเบียนเองในทุกกรณี

อัตราค่าธรรมเนียม

- ✓ ค่าตัวเครื่องบินไป-กลับ ตามเส้นทางที่ระบุในรายการขึ้นทัศนาคจร ไป-กลับพร้อมคณะ
- ✓ ค่าอาหารทุกมื้อ ตามที่ระบุในรายการ
- ✓ ค่าเข้าชมสถานที่ต่างๆ ตามรายการ
- ✓ ค่าที่พักตามระบุในรายการ พักห้องละ 2 หรือ 3 ท่าน ตามโรงแรมที่ระบุในโปรแกรม หรือเทียบเท่า 3 ดาว
- ✓ ค่ารถรับ-ส่ง และนำเที่ยวตามรายการ
- ✓ ค่าภาษีสนามบิน ทุกแห่งที่มี
- ✓ ค่าน้ำหนักกระเป๋าสัมภาระท่านละ 15 กก.
- ✓ ค่าประกันอุบัติเหตุระหว่างเดินทาง วงเงินตามเงื่อนไขของกรมธรรม์
- ✓ ค่าบัตรเข้าชมสวนสนุกตามโปรแกรม

อัตราค่าธรรมเนียม

- ☒ **ค่าดำเนินการลงทะเบียน K-ETA (กรณีให้ทางบริษัทจัดทำให้) รวมถึงค่าใช้จ่ายต่าง ๆ ที่เกี่ยวข้องทั้งหมด**
- ☒ ค่าใช้จ่ายส่วนตัว อาทิ ค่าทำหนังสือเดินทาง, ค่าโทรศัพท์ส่วนตัว, ค่าซักรีด, มินิบาร์ในห้อง, รวมถึงค่าอาหาร และเครื่องดื่มที่สั่งเพิ่มนอกเหนือรายการ (หากท่านต้องการสั่งเพิ่มกรุณาติดต่อหัวหน้าทัวร์แล้วจ่ายเพิ่มเองต่างหาก)
- ☒ ค่าทิปคนขับรถ และไกด์ท้องถิ่น ท่านละ 1,700 บาท
- ☒ หากผู้เดินทางไม่ได้ถือหนังสือเดินทางประเทศไทย มีค่าใช้จ่ายเพิ่มเติม 5,000 บาท
- ☒ ค่าภาษีมูลค่าเพิ่ม 7% และภาษีหัก ณ ที่จ่าย 3%
- ☒ ค่าน้ำหนักกระเป๋าสัมภาระ ที่หนักเกินสายการบินกำหนด (ปกติ 15 กก.)
- ☒ ค่าวีซ่าสำหรับพาสปอร์ตต่างดาว กรุณาเตรียมเอกสารคือ 1.พาสปอร์ต 2.ใบประจำตัวคนต่างดาว 3.ใบสำคัญถิ่นที่อยู่ 4.สำเนาทะเบียนบ้าน(ถ้ามี) 5.สมุดบัญชีเงินฝาก(ถ้ามี) 6.รูปถ่ายสี 2 นิ้ว 2 รูป แล้วทางบริษัทฯจะเป็นผู้ดำเนินการยื่นวีซ่าให้ท่านโดยจ่ายค่าบริการต่างหาก (สำหรับหนังสือเดินทางต่างดาวเจ้าของหนังสือเดินทางต้องทำเรื่องแจ้งเข้า-ออกด้วยตนเองก่อนจะยื่นวีซ่า)

หมายเหตุ

- ◆ **กรุณาศึกษารายละเอียดต่าง ๆ เกี่ยวกับมาตรการใหม่ของประเทศเกาหลีใต้ในการเดินทางเข้าประเทศ และปฏิบัติตามอย่างเคร่งครัด**
- ◆ จำนวนผู้เดินทาง ขั้นต่ำ ผู้ใหญ่ 25 ท่าน ขึ้นไป
- ◆ เที่ยวบิน ราคารายการท่องเที่ยว และอาหาร สามารถเปลี่ยนแปลงได้ตามความเหมาะสมโดยมีต้องแจ้งให้ทราบล่วงหน้า(คำนึงถึงผลประโยชน์ของผู้เดินทางเป็นสำคัญ)
- ◆ ขอสงวนสิทธิ์ในการเปลี่ยนแปลงเที่ยวบินและตารางการบินทั้งไปและกลับโดยมีต้องแจ้งให้ทราบล่วงหน้า
- ◆ กรณีที่กองตรวจคนเข้าเมือง,เจ้าหน้าที่กรมแรงงานทั้งที่ไทยและในต่างประเทศ ปฏิเสธมิให้ท่านเดินทางออกหรือเข้าประเทศ เนื่องจากมีสิ่งผิดกฎหมาย เอกสารเดินทางไม่ถูกต้องการกระทำที่ส่อไปในทางผิดกฎหมาย การหลบหนีเข้าออกเมือง หรือในกรณีอื่น ๆ การพิจารณาเป็นเอกสิทธิ์และวิจารณญาณของเจ้าหน้าที่ตรวจคนเข้าเมืองและเจ้าหน้าที่กรมแรงงานเท่านั้น ซึ่งอยู่นอกเหนือความรับผิดชอบของบริษัทไม่สามารถทำการเลื่อนวันหรือคืนเงินได้ (เนื่องจากตั๋วเครื่องบินเป็นตั๋วราคาพิเศษ ไป-กลับ แบบหมู่คณะ) ทั้งนี้บริษัทฯ ขอสงวนสิทธิ์ไม่คืนค่าทัวร์หรือค่าบริการไม่ว่ากรณีใดๆ ทั้งสิ้น
- ◆ หนังสือเดินทาง (Passport) ของท่าน นับจากวันที่เดินทางไปและกลับ ต้องมีอายุเหลือใช้งานมากกว่า 6 เดือนขึ้นไป และต้องเหลือหน้ากระดาษพอให้เจ้าหน้าที่ตรวจคนเข้าเมืองสามารถประทับตราได้ และต้องอยู่ในสภาพที่สมบูรณ์ ไม่ชำรุด หรือฉีกขาด

- ◆ ทางบริษัทฯ จะไม่รับผิดชอบใดๆ ทั้งสิ้นหากเกิดกรณีความล่าช้าจากสายการบิน, การนัดหยุดงาน, ภัยธรรมชาติ, การจ่อการจราจร, การปฏิวัติและอื่นๆ ที่เกิดขึ้นไม่ว่าจะเป็นทางตรงหรือทางอ้อม
- ◆ ทางบริษัทฯ จะไม่รับผิดชอบใดๆ ทั้งสิ้น หากเกิดสิ่งของสูญหายจากการโจรกรรม และ/หรือ เกิดอุบัติเหตุที่เกิดจากความประมาทของตัวนักท่องเที่ยวเอง รวมถึงการเจ็บป่วย และการตาย
- ◆ หลังจากได้รับเอกสารเรียกเก็บเงิน (Invoice) กรุณาชำระเจ็ดมัดจำภายใน 3 วัน และส่งหลักฐานการชำระเงินพร้อมหน้าพาสปอร์ตของผู้เดินทาง และชำระเงินทั้งหมดก่อนการเดินทางภายใน 14 วัน
- ◆ ทางบริษัทฯ จะไม่รับผิดชอบใดๆ ทั้งสิ้นหากท่านใช้บริการของทางบริษัทฯ ไม่ครบ อาทิไม่เที่ยวบางรายการ, ไม่ทานอาหารบางมื้อ เพราะค่าใช้จ่ายทุกอย่าง ทางบริษัทฯ ได้ชำระค่าใช้จ่ายให้กับต่างประเทศแบบเหมาขาดก่อนออกเดินทางแล้ว
- ◆ เมื่อท่านตกลงชำระเงินไม่ว่าทั้งหมดหรือบางส่วนกับทางบริษัทฯ ทางบริษัทฯ จะถือว่าท่านได้ยอมรับเงื่อนไขข้อตกลงต่างๆ ที่ได้ระบุไว้แล้วทั้งหมด
- ◆ ทางบริษัทฯ ขอสงวนสิทธิ์ในการเปลี่ยนแปลงรายละเอียดบางประการในทัวร์นี้ได้ตามความเหมาะสม ทั้งนี้ขึ้นอยู่กับเวลา การจราจร สภาพอากาศ และเหตุสุดวิสัยอื่นๆ ที่อาจเกิดขึ้นได้ ทั้งนี้เพื่อความปลอดภัยและประโยชน์ของผู้เดินทางเป็นสำคัญ
- ◆ มัคคุเทศก์ พนักงาน และตัวแทนของบริษัทฯ ไม่มีสิทธิ์ในการให้คำสัญญาใดๆ ทั้งสิ้นแทน บริษัทฯ นอกจากมีเอกสาร ลงนามโดยผู้มีอำนาจของบริษัทฯ กำกับเท่านั้น
- ◆ ในกรณีที่ลูกค้าตั้งครรรค์ ต้องมีใบรับรองจากแพทย์ว่าสามารถเดินทางท่องเที่ยวได้ และมีอายุไม่เกิน 7 วัน นับจากวันที่เดินทาง และต้องแจ้งให้ทางบริษัทฯ ทราบล่วงหน้า
- ◆ กรณีกรู๊ปส่วนตัว กรู๊ปเหมา กรู๊ปนักเรียน กรู๊ปดูงาน ไม่สามารถใช้ราคาดังกล่าวในโปรแกรมได้

การยกเลิก : ตามเงื่อนไขของกรมการท่องเที่ยว

- หากยกเลิกการเดินทางล่วงหน้าก่อน 30 วัน คืนเงินค่าบริการร้อยละ 100 ของค่าบริการที่ชำระแล้ว
- หากยกเลิกการเดินทางล่วงหน้าก่อน 15 วัน คืนเงินค่าบริการร้อยละ 50 ของค่าบริการที่ชำระแล้ว
- หากยกเลิกการเดินทางล่วงหน้าน้อยกว่า 15 วัน ไม่คืนเงินค่าบริการ
- ในกรณีกรู๊ปส่วนตัว กรู๊ปเหมา กรู๊ปนักเรียน กรู๊ปดูงาน เมื่อชำระแล้วไม่สามารถคืนเงินใด ๆ ทั้งสิ้น

***** ทางบริษัทฯ ขอสงวนสิทธิ์ในการหักค่าใช้จ่ายที่เกิดจากการดำเนินการทุกอย่างล่วงหน้าไปแล้ว**

ช่วงเทศกาลและวันหยุดนักขัตฤกษ์ไม่สามารถยกเลิกหรือเปลี่ยนชื่อผู้เดินทางได้

กรู๊ปที่เดินทางต้องการันตีมัดจำกับสายการบิน

หรือผ่านตัวแทนในประเทศ หรือต่างประเทศ รวมถึงเที่ยวบินพิเศษเช่น CHARTER FLIGHT, EXTRA FLIGHT

จะไม่มีการคืนเงินมัดจำ หรือ ค่าทัวร์ทั้งหมด

เที่ยวแบบมั่นใจ ไร้ความกังวล แนะนำ...ซื้อประกันสุขภาพในการเดินทาง สามารถติดต่อสอบถามรายละเอียดผ่านทางเซลล์ที่คุณ สนใจซื้อประกันสุขภาพกรุณาแจ้งล่วงหน้าก่อนการเดินทาง



Travel eSIM

ซิมเน็ตต่างประเทศ ใช้งานง่าย ไม่ต้องถอดซิม

ราคาเริ่มต้น **150** บาท

ยุโรป ชองกง มาเก๊า เวียดนาม ไต้หวัน มาเลเซีย
อินโดนีเซีย ฟิลิปปินส์ สิงคโปร์ จีน เกาหลีใต้ ญี่ปุ่น

สนใจสั่งซื้อสามารถสอบถามรายละเอียดผ่านทางเซลล์ที่ดูแล

เงื่อนไขเป็นไปตามที่บริษัทกำหนด