



บริษัท คิว อี ทัวร์ จำกัด
Q E TOUR CO.,LTD.

275/5 อาคารซี ชั้น 1 ถนนรัชดาภิเษก แขวงดินแดง เขตดินแดง
จังหวัด กรุงเทพมหานคร 10400

☎ 02-246-5888

📍 @qetour 📷 qetour.official
📘 Qetour 📞 @qetour.official



License No. 11/06239

Email : info@qetour.com Website : https://qetour.com



2UCKG-3U003



บินตรง ลงชิง เฉิงตู

พุทธศิลป์ ต้าจู้ ภูเขาหิมะ วาจู่

6 วัน 5 คืน

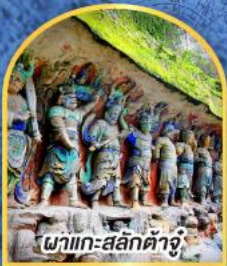


- “ฉิง” เมืองแห่งขุนเขา และ แสงนีออน
- เดินชมตรอกโบราณเขี้ยวหัวลี่ และ “หงหยาดัง”
- ตามรอยศรัทธาสู่จ้อไบ๊ แช่น้ำแร่ร้อนท่ามกลางขุนเขา
- “ผาหิน และ สลักต้าจู้” เล่าเรื่องพุทธศิลป์ด้วยปลายสีของกาลเวลา
- ขึ้นสู่ “วาจู่ซาน” ภูเขาศักดิ์สิทธิ์ที่หมอกโอบขุนเขา “เหมยซาน”
- เมืองโบราณที่หอมกลิ่นชา และ เสียงลมจากอดีต
- ปิดท้ายที่ “ฉิงตู” เมืองแห่งชา วรรณกรรม และ ศิลปะร่วมสมัย



ไม่ลงร้านซ้อป

11-16 ม.ค. 69	18,900
18-23 ม.ค. 69	18,900
25-30 ม.ค. 69	18,900
08-13 มี.ค. 69	18,900
15-20 มี.ค. 69	18,900
22-27 มี.ค. 69	18,900
29 มี.ค.-03 เม.ย. 69	18,900



ผาแกะสลักต้าจู้



แช่น้ำพุร้อน



หงหยาดัง

เริ่มต้น

18,900

บินตรงฉงชิ่ง เฉิงตู

พุทธศิลป์ต้าจู้ ภูเขาหิมะวาจู่ซาน

6 วัน 5 คืน โดยสายการบินเสฉวน แอร์ไลน์ (3U)

โปรแกรมเดินทาง		เช้า	เที่ยง	ค่ำ	โรงแรมที่พัก
1	กรุงเทพฯ (สุวรรณภูมิ) – ฉงชิ่ง (สนามบินฉงชิ่งเจียงเป่ย์) (3U3772: 19.20-23.50)			✈	HOLIDAY INN EXPRESS CHONGQING JIANGBEI หรือเทียบเท่าระดับ 4 ดาว ***มาตรฐานประเทศจีน***
2	กระเช้าล่องแม่น้ำแยงซี – ตรอกโบราณเซี่ยฮ่าวหลี่ – จัตุรัส ราฟเฟิลส์ – หงหยาดัง OPTIONAL TOUR : ล่องเรือชมแม่น้ำเหลียงเจียง ท่านละ 380 หยวน	🍴	🍴	🍴	HOLIDAY INN EXPRESS CHONGQING JIANGBEI หรือเทียบเท่าระดับ 4 ดาว ***มาตรฐานประเทศจีน***
3	พุทธศิลป์ผาแกะสลักต้าจู้ – เฉิงตู – ง้อไบ๊ - แช่น้ำร้อน	🍴	🍴	🍴	EIMEI GRAND HOTEL หรือเทียบเท่าระดับ 4 ดาว ***มาตรฐานประเทศจีน***
4	วาจู่ซาน (รวมกระเช้า) – เมืองโบราณเหมยซาน	🍴	🍴	🍴	HOLIDAY INN EXPRESS ERMEI HOTEL หรือเทียบเท่าระดับ 4 ดาว ***มาตรฐานประเทศจีน***
5	เฉิงตู - ตรอกไท่กู่หลี่ - ถนนคนเดินชุนซีลู่ - ซอยกว้างแคบ	🍴	อิสระ x	🍴	HOLIDAY INN EXPRESS CHENGDU NORTH HOTEL หรือเทียบเท่าระดับ 4 ดาว ***มาตรฐานประเทศจีน***
6	ถนนคนเดินจิงหลี่ - เฉิงตู (สนามบินเฉิงตูเทียนฟู่) - กรุงเทพฯ (สุวรรณภูมิ) (3U3935 : 15.05-17.20)	🍴	✈		

วันเดินทาง	ผู้ใหญ่และเด็ก พัก 2-3 ท่าน ท่านละ ** ไม่มีราคาเด็ก **	พักเดี่ยว เพิ่มท่านละ
04 – 09 ม.ค. 69	17,900.-	5,000 .-
11 – 16 ม.ค. 69	18,900.-	5,000 .-
18 – 23 ม.ค. 69	18,900.-	5,000 .-
25 – 30 ม.ค. 69	18,900.-	5,000 .-
08 – 13 มี.ค. 69	18,900.-	5,000 .-
15 – 20 มี.ค. 69	18,900.-	5,000 .-
22 – 27 มี.ค. 69	18,900.-	5,000 .-
29 มี.ค. – 3 เม.ย. 69	18,900.-	5,000 .-
ราคาทัวร์ข้างต้นยังไม่รวมค่าทิปมัคคุเทศน์ท้องถิ่นและคนขับรถ 2,000 บาท/ท่าน/ทริป เด็กทารกอายุต่ำกว่า 2 ขวบ ราคาท่านละ 8,900 บาท		

วันแรก	กรุงเทพฯ (สุวรรณภูมิ) – ฉงชิ่ง (สนามบินฉงชิ่งเจียงเป่ย์) (3U3772: 19.20-23.50)
16.00 น.	<p>คณะเดินทางพร้อมกัน ณ ท่าอากาศยานสุวรรณภูมิ อาคารผู้โดยสารระหว่างประเทศ (ขาออก) ชั้น 4 บริเวณเคาน์เตอร์เช็คอินของ สายการบิน เสฉวนแอร์ไลน์ (3U) ณ จุดนัดพบ ท่านจะได้รับการต้อนรับจากเจ้าหน้าที่ของบริษัทฯ ซึ่งจะคอยอำนวยความสะดวกในทุกขั้นตอน เพื่อให้การเริ่มต้นเดินทางของท่านเป็นไปอย่างราบรื่นที่สุด รวมน้ำหนักสัมภาระสำหรับโหลดใต้ท้องเครื่องไว้ให้ท่านละ 1 ใบ (น้ำหนักสูงสุด 20 กิโลกรัม)</p>
19.20 น.	<p>ออกเดินทางสู่ ฉงชิ่ง โดย สายการบิน เสฉวนแอร์ไลน์ เที่ยวบินที่ 3U3772 **มี Snack box บนเครื่อง (มีอาหารอาจมีการเปลี่ยนแปลง โดยสายการบินเป็นผู้จัดการ)**</p>
23.50 น.	<p>เดินทางถึง ท่าอากาศยานนานาชาติสนามบินฉงชิ่ง เจียงเป่ย์ เมืองฉงชิ่ง "ฉงชิ่ง" มหานครที่ใหญ่ที่สุดทางภาคตะวันตกเฉียงใต้ของจีน ที่นี้ไม่ใช่แค่เมืองที่มีตึกสูงระฟ้า แต่เป็นเมืองที่เติบโตขึ้นตามแนวขุนเขาและโอบล้อมด้วยสายน้ำอย่างน่าอัศจรรย์ ได้รับสมญานามว่า "เมืองแห่งภูเขา" ฉงชิ่งคือบทพิสูจน์ของความสามารถอันน่าทึ่งของมนุษย์ในการปรับตัวและสร้างสรรค์สิ่งก่อสร้างให้กลมกลืนไปกับธรรมชาติที่ท้าทายจากนั้นนำท่านผ่านขั้นตอนตรวจคนเข้าเมือง หลังจากนั้นนำท่านรับกระเป๋าสัมภาระแล้ว นำท่านออกเดินทางเข้าสู่ที่พัก</p>



ที่พัก **HOLIDAY INN EXPRESS CHONGQING JIANGBEI HOTEL** หรือเทียบเท่าระดับ 4 ดาว (มาตรฐานประเทศจีน)

วันที่สอง กระเช้าล่องแม่น้ำแยงซี – ตระกูลโบราณเซี่ยฮ่าวหลี่ – จัตุรัสราฟเฟิลส์ – หงหยาดัง

OPTIONAL TOUR : ล่องเรือชมแม่น้ำเหลียงเจียง ท่านละ 380 หยวน

เช้า รับประทานอาหารเช้า ณ ห้องอาหารของโรงแรม (มื้อที่ 1)



นำท่านเดินทางสู่ **กระเช้าลอยฟ้าแม่น้ำแยงซี (1 ขา)** ทะยานข้ามขอบฟ้า สัมผัสซีฟงเจอร์แห่งฉงชิ่ง จินตนาการถึงการล่องลอยอยู่บน "รถบัสลอยฟ้า" ที่เคลื่อนผ่านเหนือแม่น้ำแยงซีอันยิ่งใหญ่ เบื้องล่างคือมหานครฉงชิ่งที่เผยให้เห็นมิติของเมืองภูเขาอย่างน่าทึ่ง ตึกระฟ้าเสียดฟ้าสลับกับอาคารบ้านเรือนเก่าแก่ สะพานที่ทอดยาวพาดผ่านแม่น้ำ ทันทีที่กระเช้าสี่เหลี่ยมสอดค่อยๆ เคลื่อนตัวออกจากสถานี ทิวทัศน์ 360 องศาของฉงชิ่งจะปรากฏขึ้นตรงหน้าคุณผ่านผนังกระจกใส ในเวลาเพียง 4-5 นาทีของการเดินทางข้าม

แม่น้ำที่กว้างใหญ่กว่า 1,166 เมตร คุณจะได้เห็นเรื่องราวของเมืองที่ซ้อนทับกันอยู่หลายชั้น แสงแดดจะ
สาดส่องลงบนผืนน้ำสีมรกตของแม่น้ำแยงซี เผยให้เห็นความยิ่งใหญ่ของเมืองสามมิตินี้ได้อย่างเต็มตา เป็น
เวลาที่เหมาะสำหรับการเก็บภาพมุมกว้างของเมืองที่น่าตื่นตาตื่นใจ

****การขึ้นกระเช้าจะต้องไปรอต่อแถวเข้าคิวล่วงหน้าอย่างน้อย 1 ชั่วโมง รถกระเช้า 1 คัน บรรจุผู้โดยสาร
ได้ 40-60 คนต่อรอบ ****



ย้อนเวลาสู่ใจกลางฉงชิ่งที่แท้จริง ณ **ตรอกโบราณเซี่ยฮ่าวหลี่** หลีกหนีความวุ่นวาย ปล่อยให้ไปกับ
กาลเวลาที่เดินช้าลง ณ ตรอกเซี่ยฮ่าวหลี่ ชุมชนโบราณริมฝั่งแม่น้ำแยงซี ที่ซึ่งจิตวิญญาณของฉงชิ่งในอดีต
ยังคงมีชีวิตชีวา นำท่านเดินไปตามตรอกซอกซอยที่ปูด้วยหินสีเทา แต่ละก้าวคือการย้อนกลับไปในหน้า
ประวัติศาสตร์ ที่ซ่อนตัวอยู่ใต้เงาของตึกกระฟ้าสมัยใหม่ของมหานครฉงชิ่ง เซี่ยฮ่าวหลี่เป็นส่วนหนึ่งของย่าน
ประวัติศาสตร์หลงเหมินฮ่าว ซึ่งเคยเป็นศูนย์กลางการค้าที่รุ่งเรืองที่สุดแห่งหนึ่งของฉงชิ่งในสมัยที่เปิด
ท่าเรือเมื่อปี 1891 ที่นี่จึงกลายเป็นแหล่งรวมวัฒนธรรมตะวันตกและตะวันออกอย่างลงตัว สังกัดได้จาก
สถาปัตยกรรมอันเป็นเอกลักษณ์ อาคารไม้ทรงจีนโบราณที่เรียกว่า "เตี้ยเวเจียวโหลว" ตั้งตระหง่านเคียงข้าง
กับอาคารสไตล์ตะวันตกที่เคยเป็นที่ตั้งของบริษัทต่างชาติ ธนาคาร และสถานกงสุลในอดีต

กลางวัน **รับประทานอาหารกลางวัน ณ ภัตตาคาร (มื้อที่ 2)**

บ่าย นำท่านเดินทางถึง ณ จุดบรรจบแห่งสองสายน้ำ สู่สถาปัตยกรรมเหนือจินตนาการ **จัตุรัสราฟเฟิลส์** ภาพ
เรือใบขนาดยักษ์ที่กำลังกางใบพร้อมทะยานไปข้างหน้า ณ ปลายแหลมที่แม่น้ำแยงซีและแม่น้ำเจียหลิง
โหลมาบรรจบกัน กับแลนด์มาร์คแห่งใหม่ที่สะท้อนจิตวิญญาณของมหานครฉงชิ่งได้อย่างน่าทึ่ง ที่นี่ไม่ใช่
แค่ตึกสูงระฟ้า แต่คือเมืองแนวตั้งที่หลอมรวมทุกมิติของชีวิตเอาไว้ด้วยกันอย่างลงตัว ตั้งแต่แหล่งช้อปปิ้ง
สุดหรู ที่พักอาศัย ไปจนถึงสวนลอยฟ้าสุดอลังการ สถาปัตยกรรมแห่งนี้เป็นผลงานการออกแบบของ ****
โมเช ซาฟดี (Moshe Safdie)** สถาปนิกระดับโลกคนเดียวที่ออกแบบมารีน่า เบย์ แซนด์สในสิงคโปร์ โดย
ได้รับแรงบันดาลใจจากวัฒนธรรมการเดินทางเรือที่มีมานานับพันปีของฉงชิ่ง



คำ รับประทานอาหารคำ ณ ภัตตาคาร (มือที่ 3)



นำท่านเชิ้คอิน **หงหยาดัง** หมู่ตึกโบราณสไตล์ "เตี้ยเวเจียวโหล" ที่ปลูกสร้างซ้อนกันเป็นชั้นๆ อย่างน่าทึ่ง บนหน้าผาสูงชัน สะท้อนถึงภูมิปัญญาของชาวปาทย์ ในอดีตที่สามารถสร้างบ้านเรือนให้กลมกลืนไปกับธรรมชาติอันสูงชันของฉงชิ่ง เมื่อดวงอาทิตย์ลับขอบฟ้าและคอมไฟสีทองนับพันดวงถูกจุดขึ้นพร้อมกัน... ที่นี่จะกลายร่างเป็นพระราชวังแห่งแสงสีที่ราวกับหลุดออกมาจากโลกแห่งจินตนาการ แสงสีทองอร่ามที่ส่องสว่างออกมาจากอาคารไม้แต่ละชั้น ตัดกับท้องฟ้ายามค่ำคืนและเงาสะท้อนบนผิวน้ำ เป็นภาพที่งดงามราวกับมีมนต์สะกด และทำให้ทุกคนที่ได้เห็นต่างนึกถึงฉากในภาพยนตร์แอนิเมชันเรื่องดังอย่างจับใจ



OPTIONAL TOUR : ล่องเรือชมแม่น้ำเหลียงเจียง ท่านละ 380 หยวน: ล่องเรือชมสองสายน้ำ สัมผัส หัวใจของชิ่งยามราตรี เมื่อมหานครฉงชิ่งสลัดคราบและสวมอาภรณ์แห่งแสงไฟ มีเพียงวิธีเดียวที่จะได้เป็น ประจักษ์พยานต่อความมหัศจรรย์นี้ได้อย่างเต็มที่และน่าประทับใจที่สุด นั่นคือการปล่อยให้สายน้ำเป็น ผู้นำทาง กับกิจกรรม ล่องเรือชมสองสายน้ำ การเดินทางที่จะทำให้ท่านได้เห็นภาพที่แตกต่างและยิ่งใหญ่ กว่าชมจากบนบก ที่นี่คือจุดที่แม่น้ำแยงซีอันยิ่งใหญ่และแม่น้ำเจียงหลิงอันงดงามไหลมาบรรจบกัน และ เราจะล่องเรือไป ณ ใจกลางของจุดบรรจบนั้น ท่านจะได้เห็น **หงหยาดัง** ส่องสว่างราวกับพระราชวังในเทพนิยายที่ลอยอยู่บนหน้าผา แสงสีทองอร่ามสะท้อนบนผืนน้ำเป็นประกายระยิบระยับ เบื้องหน้าคือ **ราฟเฟิลส์ ซิตี้ (Raffles City)** ที่เปิดไฟสว่างไสวเต็มรูปแบบ เผยให้เห็นรูปทรงตั้งเรือสำเภาแห่งอนาคตที่กำลัง จะออกเดินทางอย่างเต็มภาคภูมิ และที่สุดคือ ณ จุดบรรจบของแม่น้ำสองสาย ที่ซึ่งท่านจะถูกโอบล้อมด้วย ภาพพาโนรามา 360 องศาของตึกระฟ้าจากย่าน **เจียฟางเป่ย์**

หมายเหตุ สำหรับท่านที่ไม่ได้เข้าร่วมโปรแกรมเสริม: ทางบริษัทฯ ให้ท่านได้อิสระซื้อป๊ิง ณ ย่านซื้อป๊ิง ใกล้เคียง และเพื่อให้การเดินทางของท่านเป็นไปอย่างราบรื่น ปลอดภัย และเป็นไปตามมาตรฐานของทัวร์ ทางบริษัทฯ ขอความร่วมมือให้ท่านสำรองโปรแกรมเสริมผ่านหัวหน้าทัวร์หรือมีคคุเทศก์ท้องถิ่นที่ได้รับ มอบหมายเท่านั้น ทั้งนี้เพื่อประโยชน์สูงสุดในด้านราคา ความปลอดภัย และการบริหารจัดการเวลาของ **คณะทัวร์โดยรวม**

สมควรแก่เวลานำท่านเดินทางสู่ที่พัก

ที่พัก

HOLIDAY INN EXPRESS CHONGQING JIANGBEI HOTEL หรือเทียบเท่าระดับ 4 ดาว (มาตรฐาน ประเทศจีน)

วันที่สาม

พุทธศิลป์ผาแกะสลักคำจู้ – ฉิงตู – จ้อไบ๊ - แชนน้ำร้อน

เช้า

รับประทานอาหารเช้า ณ ห้องอาหารของโรงแรม (**มื้อที่ 4**)



นำท่านออกเดินทางสู่ **ต้าจู่** (ระยะทาง 255 ก.ม. ใช้เวลาเดินทางประมาณ 3.5 ชั่วโมง) เมืองแห่งนี้ถือกำเนิดขึ้นตั้งแต่สมัยราชวงศ์ถังถึงเมื่อกว่า 1,200 ปีก่อน ในอดีต ที่นี่เคยเป็นศูนย์กลางทางการเกษตรที่มั่งคั่งและเปี่ยมด้วยความสงบสุข ความเจริญรุ่งเรืองนี้เองที่ได้กลายเป็นรากฐานสำคัญที่ทำให้เหล่าพุทธศาสนิกชนและศิลปินในยุคนั้นสามารถสร้างสรรค์ผลงานชิ้นเอกที่ยิ่งใหญ่ที่สุดชิ้นหนึ่งของโลกไว้ที่ขุนเขาโดยรอบได้ บรรยากาศของเมืองต้าจู่ในปัจจุบันจึงเป็นการผสมผสานที่ลงตัวระหว่างเมืองที่กำลังพัฒนาและความรู้สึกนึ่งสงบของวันวาน ที่นี่คือเมืองที่ท่านจะได้เห็นวิถีชีวิตที่ไม่ปรุงแต่งของชาวบ้าน ร้านรวงเล็กๆ ที่เปิดค้าขายกันมาหลายชั่วอายุคน และโรงน้ำชาที่ยังคงเป็นแหล่งพบปะพูดคุยของผู้คนในท้องถิ่น



นำท่านเดินทางสู่ เขาเป่าต้งซานที่โอบล้อมเมืองต้าจู่เอาไว้ คือที่ซ่อนของมหาวิหารกลางแจ้งที่ยิ่งใหญ่ที่สุดแห่งหนึ่งของโลก ที่ซึ่งหน้าผาหินทรายได้ถูกเปลี่ยนให้กลายเป็นผืนผ้าใบขนาดมหึมา และสีของช่างฝีมือโบราณได้กลายเป็นพู่กันที่จารึกเรื่องราวแห่งศรัทธา **ผาหินแกะสลักแห่งต้าจู่** การเดินทางของจะเริ่มต้นที่ภูเขาเป่าต้งซาน อันเป็นหัวใจสำคัญของงานศิลปะทั้งหมด ที่นี่คือที่ที่พระสงฆ์นามว่า "จ้าว จื่อเฟิง" ได้อุทิศทั้งชีวิตของท่านเมื่อเกือบพันปีก่อน เพื่อสร้างสรรค์มหาคัมภีร์แห่งพุทธศาสนาที่คนธรรมดาสามัญสามารถ "อ่าน" และเข้าใจได้ นำท่านเดินทางเข้าไปในหุบเขาที่โค้งเป็นรูปเกือกม้า ท่านจะได้พบกับภาพแกะสลักนับหมื่นชีวิตที่ปรากฏขึ้นพร้อมกันอย่างเต็มตาบนหน้าผาที่ยาวกว่า 500 เมตร ท่านจะได้พบกับพระพุทธรูปปางไสยาสน์ อังคดงามและสงบนิ่ง ที่มีความยาวกว่า 31 เมตร ตื่นตะลึงไปกับ กงล้อแห่งการ

เวียนว่ายตายเกิด (วิภังขาร) ที่บอกเล่าปรัชญาอันลึกซึ้งผ่านภาพที่เข้าใจง่าย และที่โดดเด่นที่สุดคือ พระโพธิสัตว์กวนอิมพันมือ ที่แต่ละพระหัตถ์ได้รับการแกะสลักอย่างอ่อนช้อยและสมจริง ซึ่งเพิ่งได้รับการบูรณะปิดทองจนกลับมาพร้อมเรื่องรองอีกครั้ง ความมหัศจรรย์ของมรดกโลกแห่งนี้ไม่ได้อยู่แค่ขนาดและความยิ่งใหญ่ แต่อยู่ที่ "เรื่องราวอันมีชีวิต" ที่ถูกหล่อหลอมด้วยความศรัทธาแกะสลักลงไปหินแต่ละก้อน ท่านจะเห็นรอยยิ้มที่เปี่ยมเมตตา แวดตาที่ทุกข์ทรมาน หรือใบหน้าที่อึ้งอัมโมหิต ทุกรายละเอียดถูกสลักเสลาอย่างมีอารมณ์ความรู้สึก และยังคงมีสีสันสดใสหลงเหลืออยู่ราวกับกาลเวลาเพิ่งผ่านไปไม่นาน

กลางวัน **รับประทานอาหารกลางวัน ณ ภัตตาคาร (มื้อที่ 5)**



บ่าย นำท่านออกเดินทางสู่ **เมืองเหมยซาน (ระยะทาง 266 ก.ม. ใช้เวลาเดินทางประมาณ 3 ชั่วโมง)** ดินแดนที่ไม่ได้วัดคุณค่าด้วยความสูงของตึกระฟ้า แต่วัดด้วยความลึกซึ้งของมรดกทางปัญญาและวัฒนธรรมที่สืบทอดมานับพันปี เหมยซานไม่ใช่แค่เมืองท่องเที่ยว แต่เป็นเหมือนห้องสมุดมีชีวิตที่บอกเล่าเรื่องราวของราชวงศ์ซ่งอันรุ่งเรือง ที่นี่คือบ้านเกิดของตระกูล "ซู" สามมหาปราชญ์และกวีเอกของแผ่นดินจีน ได้แก่ ซูชว้น (บิดา) ซูซื่อ (ซูตงพอ) และซูเจ้อ (บุตรชาย) จิตวิญญาณของพวกเขายังคงอวลอยู่ในทุกอนุของเมือง ทำให้เหมยซานมีบรรยากาศของเมืองปราชญ์ที่สงบงาม ชวนให้ผู้มาเยือนได้ปล่อยใจไปกับการขบคิดและซึมซับสุนทรียภาพ การมาเยือนเหมยซานจึงเปรียบเสมือนการเดินทางย้อนเวลาไปในหน้าประวัติศาสตร์วรรณกรรมจีน

ค่ำ **รับประทานอาหารเย็น ณ ภัตตาคาร (มื้อที่ 6)**

สมควรแก่เวลานำท่านเดินทางสู่ที่พัก

ที่พัก **ERMEI GRAND HOTEL หรือเทียบเท่าระดับ 4 ดาว (มาตรฐานประเทศจีน)**

สัมผัสประสบการณ์ผ่อนคลายกับ บ่อน้ำพุร้อนธรรมชาติ ที่ผสมผสานความงดงามของขุนเขาเอ่อเหมยเข้ากับบรรยากาศแห่งการพักผ่อนอันสงบเงียบ บ่อน้ำพุร้อนของโรงแรมเป็นแบบ บ่อรวมที่เปิดให้แขกทุกท่านได้แช่น้ำแร่ท่ามกลางอากาศบริสุทธิ์และธรรมชาติที่รื่นรมย์ น้ำแร่ธรรมชาติของเอ่อเหมยมีแร่ธาตุที่ช่วยบำรุง

ผิวพรรณ ผ่อนคลายกล้ามเนื้อ และคลายความเมื่อยล้าเหมาะอย่างยิ่งสำหรับการฟื้นฟูพลังหลังการเดินทางหรือท่องเที่ยวบนภูเขา

หมายเหตุ:

บ่อน้ำพุร้อนเป็นแบบ รวมชาย-หญิงแยกโซน แต่ไม่ใช่ส่วนตัว

ผู้ให้บริการ ต้องสวมชุดว่ายน้ำตลอดเวลา ตามกฎระเบียบของโรงแรม

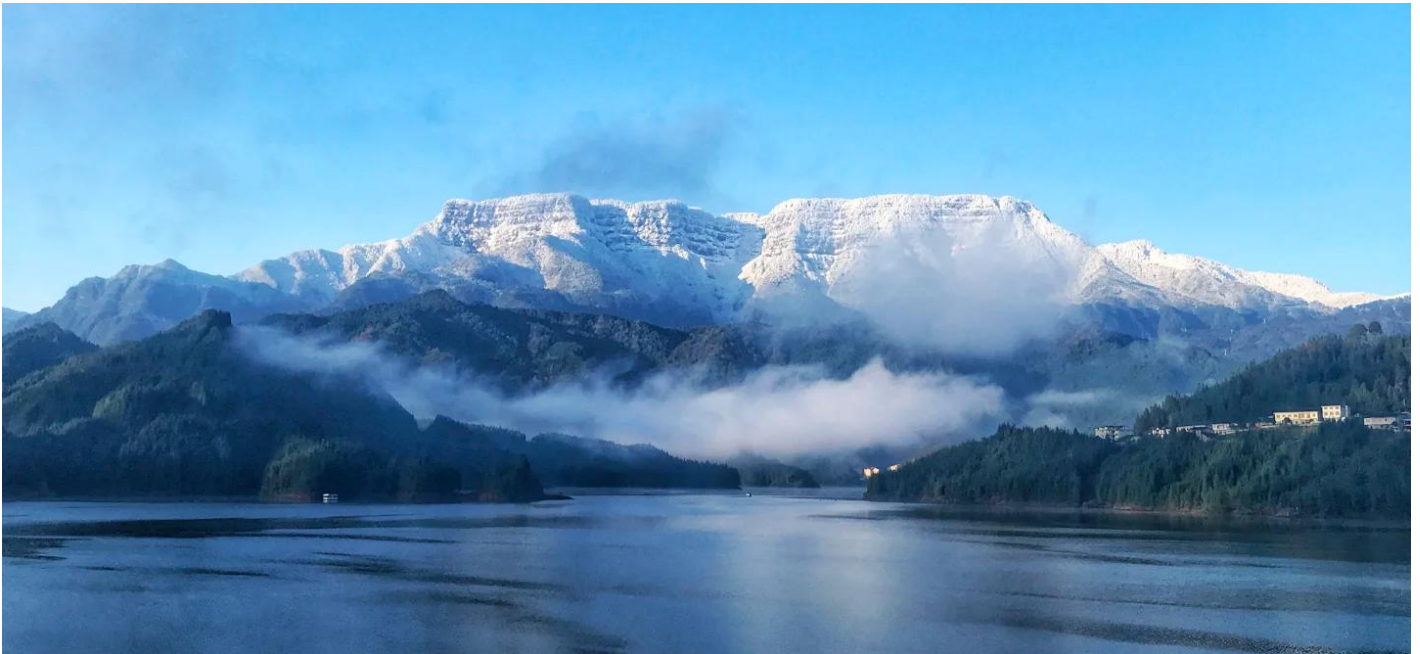
แนะนำให้มาชุดว่ายน้ำของตนเองมา หรือสามารถเช่าที่เคาน์เตอร์บริการได้



วันที่สี่ วาวูซาน (รวมกระเช้า) – เมืองโบราณเหมยซาน

เช้า รับประทานอาหารเช้า ณ ห้องอาหารของโรงแรม (มีที่ 7)

นำท่านเดินทางสู่ **วาวูซาน (วาวูซาน)** หรือ "ภูเขากระเบื้อง" คือหนึ่งในสิ่งมหัศจรรย์ทางธรรมชาติที่ซ่อนตัวอยู่ในอำเภอหงหย่า เมืองเหมยซาน มณฑลเสฉวน ประเทศจีน ด้วยลักษณะยอดเขาที่ราบเรียบตัดตรงราวกับโต๊ะขนาดยักษ์ จนได้รับการขนานนามว่าเป็น "ภูเขาโต๊ะที่ใหญ่ที่สุดในโลก" และยังเป็นสถานที่ศักดิ์สิทธิ์แห่งลัทธิเต๋าที่สำคัญอีกด้วย นักพฤกษศาสตร์ชาวอังกฤษ เออร์เนสต์ วิลสัน ถึงกับยกย่องที่นี่ว่าเป็น "เรโอโนอาห์ขนาดยักษ์เหนือหมู่เมฆ" ด้วยความอุดมสมบูรณ์ของผืนป่าดึกดำบรรพ์ที่ปกคลุมกว่า 98% และเป็นบ้านของสัตว์ป่าหายากนานาชนิด รวมถึงแพนด้าแดง วาวูซานในแต่ละฤดูกาลจะเผยความงามที่ต่างกันไป นำท่านนั่งกระเช้าไฟฟ้า ขึ้นสู่ยอดเขา ชมวิวผืนป่าจากมุมสูง เดินป่าชมธรรมชาติ ระหว่างเส้นทางศึกษาพรรณไม้หายาก ส่องสัตว์ป่าและนกพื้นถิ่น พร้อมจุดชมวิวกว้างหุบเขา



กลางวัน รับประทานอาหารกลางวัน ณ ภัตตาคาร (เมื่อที่ 8)

บ่าย นำท่านออกเดินทางสู่ เมืองโบราณเหมยซาน เดินทางข้ามเวลาสู่โลกของ ชูตงโพ มหากวีเอกแห่งราชวงศ์ซ่ง ผู้เป็นทั้งนักปราชญ์ นักхим และศิลปินผู้ยิ่งใหญ่ สถานที่แห่งนี้คือบ้านเกิดของท่าน และทุกอณูของที่นี่จึงอบอวลไปด้วยจิตวิญญาณและเรื่องราวของเขา ทันทีที่แสงสุดท้ายของวันจางหายไป ถนนสายน้ำแห่งนี้จะถูกปลุกให้มีชีวิตขึ้นมาอีกครั้ง แสงสีแดงสลัวจากโคมไฟที่ประดับประดาอยู่ทั่วบริเวณทอดเงาลงบนผิวน้ำที่นิ่งสงบราวกับกระจก อาคารสถาปัตยกรรมจีนโบราณที่ขนาบสองฝั่งคลองกลับมามีชีวิตชีวา เสียงดนตรีกู่เจิงแว่วหวานลอยมาจับสายลม ผสมผสานกับเสียงหัวเราะและเสียงพูดคุยของผู้คน สร้างบรรยากาศที่เปี่ยมด้วยมนต์ลึกลับราวกับหลุดเข้าไปในฉากภาพยนตร์กำลังภายในชั้นเยี่ยม (รายการทัวร์ไม่รวมค่าล่องเรือ ท่านละ 30 หยวน **ราคาอาจมีการเปลี่ยนแปลง **)



ค่ำ รับประทานอาหารเย็น ณ ภัตตาคาร (เมื่อที่ 9)

สมควรแก่เวลานำท่านเดินทางสู่ที่พัก

ที่พัก

HOLIDAY INN EXPRESS ERMEI HOTEL หรือเทียบเท่าระดับ 4 ดาว (มาตรฐานประเทศจีน)

วันที่ห้า เฉิงตู - ตรอกไท่กู่หลี่ - ถนนคนเดินชุนซีลู่ - ซอยกว้างแคบ

เช้า รับประทานอาหารเช้า ณ ห้องอาหารของโรงแรม **(เมื่อที่ 10)**

นำท่านออกเดินทางสู่ **เฉิงตู** (ระยะทาง 226 ก.ม. ใช้เวลาเดินทางประมาณ 2.5 ชั่วโมง) บทสนทนาแห่งกาลเวลาในเมืองที่ชีวิตไม่เคยเร่งรีบ มีเมืองอยู่ไม่กี่แห่งบนโลกใบนี้ที่สามารถโอบรับอนาคตได้อย่างเต็มกำลัง ในขณะที่ยังคงกอดรัศมีจิตวิญญาณของอดีตไว้ได้อย่างแนบแน่น เฉิงตู คือหนึ่งในเมืองเหล่านั้น นครเอกแห่งมณฑลเสฉวนแห่งนี้ ไม่ได้เป็นเพียงมหานครที่เติบโตอย่างก้าวกระโดด แต่เป็นพื้นที่ซึ่ง "เวลา" ดูเหมือนจะยืดหยุ่นได้อย่างน่าอัศจรรย์ เป็นเมืองที่เชิญชวนให้ทุกคนเข้ามาค้นหาจังหวะชีวิตในแบบของตัวเอง



สัมผัสชีพจรใจกลางเฉิงตู **ตรอกไท่กู่หลี่** ที่ตีแผ่ชั้นและตำนานมาบรรจบกัน ลองจินตนาการภาพถนนที่เปรียบเสมือน "สยามสแควร์" ของเฉิงตู ที่ซึ่งแสงสีนีออนสอดส่องกระทบสถาปัตยกรรมเก่าแก่ เสียงหัวเราะของผู้คนเคล้าคลอกับเสียงดนตรี และกลิ่นหอมของหม่าล่าสุตร้อนแรงปะทะกับกลิ่นชาหอมกรุ่น กับหัวใจที่ไม่เคยหลับใหลของมหานครเฉิงตู ที่ซึ่งทุกอย่างก้าวคือการผจญภัยบทใหม่ที่รอให้คุณไปค้นพบ

นำท่านเดินทางสู่ **ถนนชุนซีลู่** ย่านการค้าที่มีชีวิตชีวาซึ่งก่อตั้งขึ้นในปี 1924 ชื่อ "ชุนซี" ได้รับแรงบันดาลใจจากสุดยอดคัมภีร์ "เต๋าเต๋อจิง" ของเล่าจื๊อ ซึ่งสื่อถึงความเจริญรุ่งเรืองและความสุขสงบ จากอดีตสู่ปัจจุบัน ถนนสายนี้ได้กลายเป็นศูนย์กลางแฟชั่นที่สำคัญที่สุดแห่งหนึ่งในภาคตะวันตกของจีน ที่นี้เป็นที่ตั้งของห้างสรรพสินค้าชั้นนำกว่า 700 แห่ง ตั้งแต่แบรนด์หรูระดับโลกอย่าง Gucci, Dior ไปจนถึงแบรนด์สตรีทแฟชั่นยอดนิยมอย่าง Zara และ Uniqlo รวมถึงร้านค้าเก่าแก่ที่มีอายุนับร้อยปีที่ยังคงยืนหยัดบอกเล่าเรื่องราวของวันวาน แลนด์มาร์คสำคัญที่ทุกคนต้องมาถ่ายรูปคือ **ประติมากรรมแพนด้ายักษ์ปิ่นตึก** "I Am Here" ที่กำลังปั้นปายอยู่บนอาคาร IFS (International Finance Square) สร้างสรรค์โดยศิลปินชื่อดัง

Lawrence Argent แพนด้าตัวนี้กลายเป็นสัญลักษณ์ของความคิดสร้างสรรค์และจิตวิญญาณอันสดใสของเมืองเฉิงตู คุณสามารถขึ้นไปบนสวนดาดฟ้าชั้น 7 ของห้าง IFS เพื่อถ่ายรูปกับหัวของเจ้าแพนด้าได้อย่างใกล้ชิด



กลางวัน อีตระอาหารกลางวันตามอัยาศัย

บาย นำท่านอย่างสามชুম สู่จิตวิญญาณแห่งเฉิงตู ถนนหินโบราณ กลิ่นหอมเผ็ดร้อนของพริกเสฉวนและไอน้ำชาลอยอวลอยู่ในอากาศ บ้านเรือนสไตล์ราชวงศ์ชิงขนานบข้างร้านกาแฟสุดชิคและบาร์ทันสมัย ที่นี่ไม่ใช่ความฝัน แต่คือลมหายใจที่มีชีวิตของนครเฉิงตู ณ **ตรอกกว้างแคบ** ถนนสายประวัติศาสตร์ที่ได้รับการอนุรักษ์ไว้เป็นอย่างดีที่สุดแห่งหนึ่งของเมือง การรวมตัวของตรอกสามสายที่ขนานกัน แต่ละสายมี "บุคลิก" และเรื่องราวที่แตกต่างกันอย่างสิ้นเชิง ที่รอให้คุณไปค้นพบ



คำ รับประทานอาหารเย็น ณ ภัตตาคาร (มือที่ 11)

สมควรแก่เวลานำท่านเดินทางสู่ที่พัก

ที่พัก **HOLIDAY INN EXPRESS CHENGDU NORTH HOTEL** หรือเทียบเท่าระดับ 4 ดาว (มาตรฐานประเทศจีน)

วันที่หก

ถนนคนเดินจิ้งหลี่ - เจิงตู (สนามบินเจิงตูเทียนฟู) - กรุงเทพฯ (สุวรรณภูมิ) (3U3935 : 15.05-17.20)

เช้า

รับประทานอาหารเช้า ณ ห้องอาหารของโรงแรม (มื้อที่ 12)

ถนนคนเดินจิ้งหลี่ สถานที่ที่มีประวัติศาสตร์ยาวนานย้อนกลับไปได้ถึงยุคสามก๊ก (ค.ศ. 220-280) ในอดีตที่นี่เคยเป็นหนึ่งในตลาดที่คึกคักและเป็นศูนย์กลางการค้าผ้าไหมที่สำคัญที่สุดของอาณาจักรซู่ จนได้รับขนานนามว่า "จิ้งหลี่" ซึ่งหมายถึง "ตรอกแห่งผ้าทอ" ชื่อเสียงของผ้าไหมจากที่นี่โด่งดังไปทั่วแผ่นดิน การเดินบนถนนสายนี้จึงเปรียบเสมือนการได้ย้อนรอยเส้นทางสายแพรไหมอันรุ่งเรืองในอดีต เตรียมท้องของคุณให้พร้อม กับศูนย์รวมสตรีทฟู้ดและอาหารเสฉวนต้นตำรับรสเลิศ ตั้งแต่ของว่างยอดนิยมอย่าง "โปโปจี" (ไก่เสียบไม้ในซอสเผ็ด), "เนื้อจางเพย" ไปจนถึงเมนูทำทลายลิ้นอย่าง "เต้าหู้เหม็น" และหม่าล่ารสจัดจ้าน ทุกย่างก้าวคือการผจญภัยทางรสชาติที่คุณจะไม่มีวันลืม



สมควรแก่เวลานำท่านเดินทางสู่ **สนามบินเจิงตูเทียนฟู**

นำท่านเช็คอิน ณ เคาน์เตอร์สายการบิน **เสฉวนแอร์ไลน์** จากนั้นผ่านขั้นตอนตรวจคนเข้าเมือง



- 15.05 น. ออกเดินทางจาก **สนามบินเจ็ทเทียนฟู** กลับสู่ **กรุงเทพฯ (สนามบินสุวรรณภูมิ)** โดยสายการบิน **เสฉวนแอร์ไลน์** เที่ยวบินที่ **3U3935** ****มีอาหารร้อนบนเครื่อง (อาจมีการเปลี่ยนแปลงมื้ออาหารโดยมีสายการบินเป็นผู้จัดการ)****
- 17.20 น. เดินทางกลับถึง **สนามบินสุวรรณภูมิ** โดยสวัสดิภาพ พร้อมความประทับใจในการเดินทาง

✔ อัตราค่าบริการรวม



ค่าตัวโดยสารเครื่องบินไป-กลับ ชั้นประหยัด พร้อมค่าภาษีสนามบินทุกแห่งตามรายการทัวร์ข้างต้น



เจ้าหน้าที่บริษัท ๑ คอยอำนวยความสะดวกทุกท่านตลอดการเดินทาง



ค่าประกันวินาศภัยเครื่องบินตามเงื่อนไขของแต่ละสายการบิน



ค่าอาหาร ค่าเข้าชม และ ค่ายานพาหนะทุกชนิดตามที่ระบุไว้ในรายการทัวร์ข้างต้น



ค่าน้ำหนักกระเป๋าเดินทางในกรณีที่เกิดกว่าสายการบินกำหนด 20 กิโลกรัม / ท่าน / ใบ



คุ้มครองการเสียชีวิตจากอุบัติเหตุสูงสุด 2,000,000 บาท
คุ้มครองค่ารักษาพยาบาลจากอุบัติเหตุสูงสุด 500,000 บาท

(เงื่อนไขตามกรมธรรม์) เชื้อนไขประกันการเดินทาง ค่าประกันอุบัติเหตุและค่ารักษาพยาบาล คุ้มครองเฉพาะกรณีที่ได้รับอุบัติเหตุระหว่างการเดินทางไม่คุ้มครองถึงการสูญเสียทรัพย์สินส่วนตัวและไม่คุ้มครองโรคประจำตัวของผู้เดินทางและคุ้มครองเฉพาะผู้เดินทางไปกลับพร้อมกรุ๊ปเท่านั้น



ค่าที่พักห้องละ 2-3 ท่าน ตามโรงแรมที่ระบุไว้ในรายการหรือ ระดับเทียบเท่า

*- กรณีห้อง TWIN BED (เตียงเดี่ยว 2 เตียง) ซึ่งโรงแรมไม่มีหรือเต็ม ทางบริษัทขอปรับเป็นห้อง DOUBLE BED แทนโดยมี ต้องแจ้งให้ทราบล่วงหน้า
- หากต้องการห้องพักแบบ DOUBLE BED ซึ่งโรงแรมไม่มีหรือเต็ม ทางบริษัทขอปรับเป็นห้อง TWIN BED แทนโดยมี ต้อง แจ้งให้ทราบล่วงหน้า เช่นกัน
- กรณีพักแบบ TRIPLE ROOM 3 ท่าน ท่านที่ 3 อาจเป็นเสริมเตียง หรือ SOFA BED หรือ เสริมฟูกที่นอน ทั้งนี้ ขึ้นอยู่กับรูปแบบการจัดห้องพักของโรงแรมนั้นๆ*

✘ อัตราค่าบริการไม่รวม



ค่าทำหนังสือเดินทางไทย และเอกสารต่างด้าว



ค่าภาษีน้ำมัน ที่สายการบินเรียกเก็บเพิ่มภายหลังจากทางบริษัทฯ ได้ออกตั๋วเครื่องบินไปแล้ว ซึ่งลูกค้าต้องชำระส่วนต่างเพิ่ม



ภาษีมูลค่าเพิ่ม 7% และหัก ณ ที่จ่าย 3%



ค่าทิปมัคคุเทศก์ท้องถิ่นและคนขับรถ รวม 2,000 บาท/ท่าน/ทริป (เด็กชำระทิปเท่ากับผู้ใหญ่) ชำระที่สนามบิน



ค่าน้ำหนักกระเป๋าเดินทางในกรณีที่เกิดกว่าสายการบินกำหนด



ค่าใช้จ่ายส่วนตัวนอกเหนือจากรายการ เช่น ค่าเครื่องดื่ม, ค่าอาหารที่สั่งเพิ่ม, ค่าโทรศัพท์ ฯลฯ สำหรับท่านที่รับประทานอาหารพิเศษ อาหารเจ หรือไม่ทานเนื้อสัตว์ ไม่ทานหมู ไม่ทานไก่ และมีความจำเป็นให้ทางบริษัท จัดเตรียมอาหารไว้ให้ท่านเป็นพิเศษนอกเหนือจากที่กรุ๊ปจัดไว้ในรายการ ขอสงวนสิทธิ์ในการเรียกเก็บค่าใช้จ่ายเพิ่มเติมตาม จริงหน้างาน



ค่าธรรมเนียมเอกสารเข้าเมืองสำหรับผู้ถือพาสปอร์ตต่างประเทศ

*(ทางรัฐบาลจีนประกาศยกเลิกวีซ่าให้กับคนไทย ผู้ที่ประสงค์จะพำนักระยะสั้นในประเทศจีน ในรอบ 6 เดือน ไม่เกิน 90 วัน **ถ้ากรณีทางรัฐบาลจีนประกาศให้กลับมาใช้วีซ่า ผู้เดินทางจะต้องเสียค่าใช้จ่ายเพิ่มในการขอวีซ่าตามที่สถานทูตกำหนด)*





เงื่อนไขการให้บริการ

1. การเดินทางในแต่ละครั้งจะต้องมีผู้โดยสารจำนวน 10 ท่านขึ้นไป ถ้าผู้โดยสารไม่ครบจำนวนดังกล่าว ทางบริษัทฯ ขอสงวนสิทธิ์ในการเปลี่ยนแปลงราคาหรือยกเลิกการเดินทาง
2. ในกรณีที่ลูกค้าต้องออกตัวโดยสารภายในประเทศ กรุณาติดต่อเจ้าหน้าที่ของบริษัทฯ เพื่อเช็คว่ากรุ๊ปมีการคอนเฟิร์มเดินทางก่อนทุกครั้ง เนื่องจากสายการบินอาจมีการปรับเปลี่ยนไฟล์ทบิน หรือเวลาบิน โดยไม่ได้แจ้งให้ทราบล่วงหน้า ทางบริษัทฯ จะไม่รับผิดชอบใด ๆ ในกรณี ถ้าท่านออกตัวภายในโดยไม่แจ้งให้ทราบและหากไฟล์ทบินมีการปรับเปลี่ยนเวลาบินเพราะถือว่าท่านยอมรับในเงื่อนไขดังกล่าว
3. การชำระค่าบริการ
 - 3.1 กรุณาชำระมัดจำ ท่านละ 15,000 บาท
 - 3.2 กรุณาชำระค่าทัวร์เต็มจำนวน ในกรณีที่ค่าทัวร์ราคาต่ำกว่า 10,000 บาท
 - 3.3 กรุณาชำระค่าทัวร์ส่วนที่เหลือ 30 วันก่อนออกเดินทาง ****45 วันก่อนเดินทางสำหรับช่วงสงกรานต์และปีใหม่****
 - 3.4 กรณีวันเดินทางน้อยกว่า 21 วัน หรือราคาทัวร์โปรโมชั่น ต้องชำระค่าทัวร์เต็มจำนวนเท่านั้น
4. กรณีผู้เดินทางที่ต้องการความช่วยเหลือเป็นพิเศษ เช่น การขอใช้วีลแชร์ที่สนามบิน กรุณาแจ้งบริษัทฯ อย่างน้อย 7 วันก่อนการเดินทาง หรือเริ่มตั้งแต่ท่านจองทัวร์ มิฉะนั้นทางบริษัทฯ ไม่สามารถจัดการได้ล่วงหน้า ทางบริษัทฯ ขอสงวนสิทธิ์ในการเรียกเก็บค่าใช้จ่ายตามจริงที่เกิดขึ้นกับผู้เดินทาง (ถ้ามี)
5. กรณีใช้หนังสือเดินทางราชการ (เล่มน้ำเงิน) เดินทางเพื่อการท่องเที่ยวเกี่ยวกับคณะทัวร์ หากท่านถูกปฏิเสธในการเข้า-ออกประเทศใด ๆ ก็ตาม ทางบริษัทฯ ขอสงวนสิทธิ์ไม่คืนค่าทัวร์และรับผิดชอบใด ๆ ทั้งสิ้น



เงื่อนไขอื่นๆ

โปรดตรวจสอบ PASSPORT : กรุณานำพาสปอร์ตติดตัวมาในวันเดินทาง พาสปอร์ตต้องมีอายุไม่ต่ำกว่า 6 เดือน หรือ 180 วัน ขึ้นไปก่อนการเดินทาง และต้องมีหน้ากระดาษอย่างต่ำ 6 หน้า

หมายเหตุ : สำหรับผู้เดินทางที่อายุไม่ถึง 18 ปี และไม่ได้เดินทางกับบิดา มารดา ต้องมีจดหมายยินยอมให้บุตรเดินทางไปต่างประเทศจากบิดาหรือมารดาแนบมาด้วย





เงื่อนไขการยกเลิก

**กรณีการขอยกเลิกการเดินทาง หรือเลื่อนการเดินทาง นักท่องเที่ยวหรือตัวแทนจำหน่าย(ผู้มีชื่อในเอกสารการจอง) จะต้องแฟกซ์ อีเมลล์ หรือ มาเซ็นเอกสารการยกเลิกที่บริษัท ใดๆอย่างหนึ่ง เพื่อเป็นการแจ้งยกเลิกกับทางบริษัทอย่างเป็นลายลักษณ์อักษร (ทางบริษัทไม่ขอรับยกเลิกการจอง ผ่านทางโทรศัพท์ไม่ว่ากรณีใดๆ)

**กรณีนักท่องเที่ยวหรือตัวแทนจำหน่าย ต้องการขอรับเงินค่าบริการคืน นักท่องเที่ยวหรือตัวแทนจำหน่าย (ผู้มีชื่อในเอกสารการจอง) จะต้องแฟกซ์ อีเมลล์ หรือ มาเซ็นเอกสารขอรับเงินคืนที่บริษัท ใดๆอย่างหนึ่ง เพื่อทำเรื่องขอรับเงินค่าบริการคืน โดยแนบหนังสือมอบอำนาจพร้อมหลักฐานประกอบการมอบอำนาจ หลักฐานการชำระเงินค่าบริการต่างๆ และหน้าสมุดบัญชีธนาคารที่ต้องการให้นำเงินเข้าให้ครบถ้วน โดยมีเงื่อนไขการคืนเงินค่าบริการ ตาม “ประกาศคณะกรรมการธุรกิจนำเที่ยวและมัคคุเทศก์ เรื่อง หลักเกณฑ์เกี่ยวกับการกำหนดอัตราค่าเงินค่าบริการคืนแก่นักท่องเที่ยว พ.ศ. 2563” ดังนี้

ยกเลิก ไม่น้อยกว่า 30 วันก่อนการเดินทาง (ไม่นับวันเดินทาง)

คืนเงินค่าทัวร์เต็มจำนวน ยกเว้น ค่าใช้จ่ายที่เกิดขึ้นจริงเพื่อการเตรียมการนำเที่ยว ทั้งหมด เช่น ค่ามัดจำตัวเครื่อง ค่าบริการแลนด์ ต่างประเทศ เป็นต้น

ยกเลิก น้อยกว่า 15 วันก่อนการเดินทาง

ทางบริษัทฯขอสงวนสิทธิ์ ไม่คืนเงินค่าทัวร์ทั้งหมด การจ่ายเงินคืนแก่นักท่องเที่ยวตามข้อกำหนดด้านบน ซึ่งมีการหักเงินในบางส่วนนั้น เนื่องจากทางบริษัทมีค่าใช้จ่ายที่ได้จ่ายจริงเพื่อการเตรียมการนำเที่ยวไปแล้ว เช่น การมัดจำที่นั้งบัตรโดยสารเครื่องบิน การจองที่พัก และ ค่าใช้จ่ายที่จำเป็นอื่นๆ เป็นต้น

ยกเลิก ไม่น้อยกว่า 15-29 วันก่อนเดินทาง (ไม่นับวันเดินทาง)

คืนเงิน 50% ของค่าทัวร์ทั้งหมด ยกเว้น ค่าใช้จ่ายที่เกิดขึ้นจริงเพื่อการเตรียมการนำเที่ยวทั้งหมด เช่น ค่ามัดจำตัวเครื่อง ค่าบริการแลนด์ ต่างประเทศ เป็นต้น

หากท่านงดการใช้บริการรายการใดรายการหนึ่ง หรือไม่เดินทางพร้อมคณะ

ทางบริษัทฯ จะถือว่าท่านสละสิทธิ์ **ไม่อาจเรียกร้องค่าบริการและเงินมัดจำคืน ไม่ว่ากรณีใดๆ ทั้งสิ้น**

การยกเลิกเดินทางกับกรุ๊ปที่ออกเดินทางช่วง เทศกาลวันหยุด เช่น ปีใหม่, สงกรานต์ เป็นต้น

บางสายการบินมีการกักที่นั่งมัดจำที่นั่งกับสายการบิน และค่ามัดจำที่ปัก รวมถึงเที่ยวบินพิเศษ เช่น CHARTER FLIGHT **จะไม่มีการคืนเงินมัดจำ หรือ ค่าทัวร์ทั้งหมดที่ชำระแล้ว** ไม่ว่ายกเลิกด้วยกรณีใดๆ

กรณีที่กองตรวจคนเข้าเมืองในกรุงเทพฯ และต่าง ประเทศปฏิเสธการเดินทางออกหรือเข้าประเทศที่ระบุ

บริษัทฯขอสงวนสิทธิ์ที่จะไม่คืนค่าทัวร์ ไม่ว่ากรณีใดๆ *สำคัญ !! บริษัททำธุรกิจเพื่อการท่องเที่ยวเท่านั้น ไม่สนับสนุนการเดินทางเข้าญี่ปุ่นโดยผิดกฎหมาย ลูกค้าต้องผ่านการตรวจคนเข้าเมืองด้วยตัวของตัวเอง โดยมัคคุเทศก์ไม่สามารถช่วยเหลือใดๆได้ทั้งสิ้น *





สำคัญ โปรดอ่านเงื่อนไขที่ท่านควรรทราบ



ข้อมูลสำคัญเกี่ยวกับสายการบิน

การจัดที่นั่งบนเครื่องบินจะถูกกำหนดโดยสายการบิน ซึ่งจะดำเนินการผ่านระบบอัตโนมัติ ผู้โดยสารไม่สามารถเลือกที่นั่งได้ และที่นั่งอาจไม่ได้อยู่ติดกัน ซึ่งบริษัทไม่สามารถเข้าไปจัดการได้แต่อย่างใด



ข้อมูลสำคัญเกี่ยวกับโรงแรมที่พัก

ห้องพักในโรงแรมอาจมีความแตกต่างกัน ดังนั้น ห้องพักประเภทห้องเดี่ยว (Single) ห้องพักคู่ (Twin/Double) และห้องพักสำหรับ 3 ท่าน (Triple) อาจไม่ได้ตั้งอยู่ในอาคารหรือชั้นเดียวกัน



เงื่อนไขและข้อควรทราบอื่นๆ ทัวไปที่ท่านควรรทราบ

รายการทัวร์อาจมีการปรับเปลี่ยนหรือยกเลิกตามสภาพอากาศและความเหมาะสม โดยคำนึงถึงความปลอดภัยของผู้เดินทางเป็นหลัก โดยไม่จำเป็นต้องแจ้งให้ทราบล่วงหน้า

ไม่รับผิดชอบค่าใช้จ่าย ตัวเครื่องบินภายในประเทศทุกกรณี

กรณีที่ท่านเดินทางจากต่างจังหวัด ค่าใช้จ่ายในการเดินทางเช่น ตัวเครื่องบิน รถไฟ รถทัวร์ ที่พัก ไม่ได้ อยู่ในรายการทัวร์ รวมถึงกรณีที่เกี่ยวข้อง (ภายในประเทศ) มีการเปลี่ยนแปลงอันเนื่องมาจาก สายการบินเปลี่ยนแปลงเวลาบิน เกี่ยวบิน ยกเลิกเที่ยวบิน หรือสาเหตุสุดวิสัยอื่นๆ ทางบริษัทจะไม่รับผิดชอบค่าใช้จ่ายในส่วนนี้



หากทำการชำระเงินแล้ว

ทางบริษัทขอสงวนสิทธิ์ในการถือว่าท่านได้ยอมรับเงื่อนไขดังกล่าวแล้ว และจะไม่มี การฟ้องร้องใดๆ เนื่องจากท่านได้ยอมรับเงื่อนไขในการให้บริการแล้ว



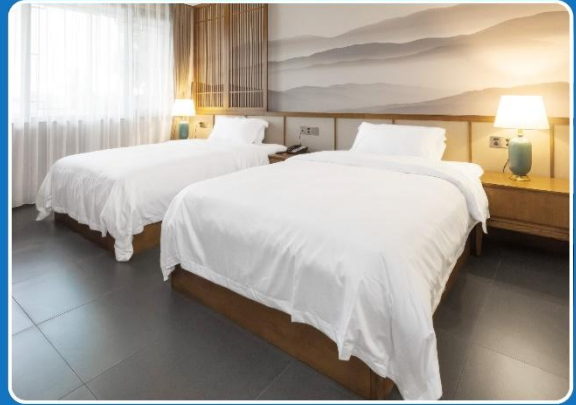
สำคัญ!!
กรุณาอ่านเงื่อนไข
แนบท้ายโดยละเอียด
เพื่อประโยชน์สูงสุดของท่าน



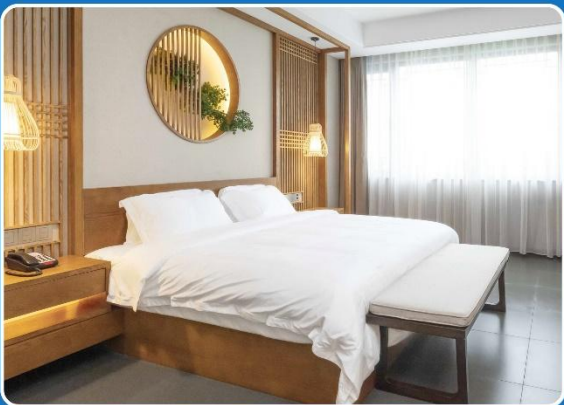
ตัวอย่างประเภทห้องพัก



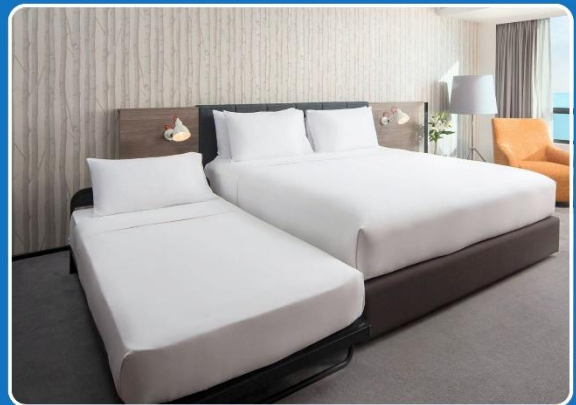
👤 SINGLE (SGL)



👤👤 TWIN (TWN)



👤👤 DOUBLE (DBL)



👤👤+👤 TRIPLE (TRP)

****รูปภาพห้องพักเป็นเพียงภาพสื่อถึงประเภทของเตียงเท่านั้น ไม่ใช่ภาพห้องพักจริงสำหรับการเข้าพัก****

