



บริษัท คิว อี ทัวร์ จำกัด
Q E TOUR CO.,LTD.

275/5 อาคารซี ชั้น 1 ถนนรัชดาภิเษก แขวงดินแดง เขตดินแดง
จังหวัด กรุงเทพมหานคร 10400

License No. 11/06239

☎ 02-246-5888

📞 @qetour 📷 qetour.official
📘 Qetour 📺 @qetour.official



Email : info@qetour.com Website : https://qetour.com

GO AMERICA

GO3LAX-CI008



11 วัน 8 คืน **คาสิโนสายลับ**
LAS VEGAS
CASINO ROYALE อเมริกาตะวันตก



The Sphere

พิชิตแกรนด์แคนยอน



อุทยานแห่งชาติโยเซมิตี



สะพานโกลเดนเกต



เที่ยวดิสนีย์แลนด์จัดเต็ม



- นำท่านเยือน "เดอะสเฟียร์" โลกใหม่มีตความบันเทิงแห่งลาสเวกัส
- ช้อปปิ้งเต็มอิ่มที่ TANGER BARSTOW FACTORY OUTLET

เริ่มต้น
159,900
เต็มอิ่มกับแสง สี เสียง และไฟสุดอลังการ

วันเดินทาง 28 ธันวาคม 68 - 7 มกราคม 69

คาสีโนสายลับ

LAS VEGAS CASINO ROYALE

อเมริกาตะวันตก



11 วัน 8 คืน โดย CHINA AIRLINES (CI)

	โปรแกรมการเดินทาง	เข้า	เที่ยง	ค่ำ	โรงแรมที่พัก
1	สนามบินสุวรรณภูมิ - ไทเป **บินผ่านเส้นเวลาสากล** ลอสแอนเจลิส - อนาไฮม์	-	✈	✈	DOUBLETREE BUENA PARK หรือเทียบเท่า
2	อนาไฮม์ - DISNEYLAND PARK เต็มวัน - อนาไฮม์	🕒	X	X	DOUBLETREE BUENA PARK หรือเทียบเท่า
3	อนาไฮม์ - อونتาริโอ มิลล์ - ลาสเวกัส - เดอะสเฟียร์ - โชว์ แสงสีเสียง	🕒	🕒	🕒	FLAMINGO หรือเทียบเท่า
4	ลาสเวกัส - อิสระเต็มวัน	🕒	X	X	FLAMINGO หรือเทียบเท่า
5	ลาสเวกัส - อุทยานแห่งชาติไบรซ์แคนยอน - เมืองเพจ - Horseshoe bend	🕒	🕒	🕒	BEST WESTERN PLUS หรือเทียบเท่า
6	เพจ - แอนเทอโพลแคนยอน - แกรนด์แคนยอน South rim - คิงแมน	🕒	🕒	🕒	HAMPTON INN KINGMAN หรือเทียบเท่า
7	คิงแมน - TANGER BARSTOW FACTORY OUTLET - เฟรสโน	🕒	X	🕒	HAMPTON INN FRESNO หรือเทียบเท่า
8	เฟรสโน - อุทยานแห่งชาติโยเซมิตี - ซานฟรานซิสโก	🕒	🕒	🕒	DOUBLETREE SAN FRANCISCO หรือเทียบเท่า

9	ซานฟรานซิสโก - ล่องเรือชมอ่าวซานฟรานซิสโก - สะพานแขวนโกลเดนเกต - ยูเนี่ยนสแควร์- สนามบิลซานฟรานซิสโก	🎯	🎯	✈️	-
10	***เครื่องบินบินผ่านเส้นเวลาสากล***	✈️	✈️	✈️	-
11	ไทเป - สนามบินสุวรรณภูมิ	✈️	-	-	-

กำหนดวันเดินทาง	ผู้ใหญ่พัก 2 ท่าน ท่านละ	พักเดี่ยว เพิ่มท่าน ละ	ท่านที่มีตัว โดยสารอยู่แล้ว ต้องการร่วม ทัวร์ (Join Land)	เด็กไม่เกิน 11 ขวบ พัก กับผู้ใหญ่ 2 ท่าน (ไม่มี เตียงเสริม)	ผู้ใหญ่พัก ห้องละ 3 ท่าน (ไม่มีเตียง เสริม) ลด ท่านที่ 3
28 ธันวาคม 68 - 7 มกราคม 69	159,900	29,900	127,900	133,900	5,000
ไม่มีห้องพักแบบ 3 เตียง เนื่องจากมาตรการความปลอดภัย ท่านสามารถพักแบบ 3 ท่าน / ห้องได้ (กรณีที่มา 3 ท่าน) แต่ไม่มีเตียงเสริม					
โปรแกรมอาจจะมีการปรับเปลี่ยนตามความเหมาะสมของสภาพอากาศและฤดูกาล					
ราคาทัวร์ข้างต้นยังไม่รวมค่าทิปมัคคุเทศก์ท้องถิ่นและคนขับรถรวม 18 USD/ท่าน/ทริป ราคาทัวร์ข้างต้นยังไม่รวมค่าทิปหัวหน้าทัวร์ที่ดูแลคณะจากเมืองไทย 33 USD/ท่าน/ทริป					

วันที่หนึ่ง สนามบินสุวรรณภูมิ – ไทเป – ลอสแอนเจลิส – อนุาโฮม

- 11.00 น. คณะพร้อมกัน ณ ท่าอากาศยานสุวรรณภูมิ อาคารผู้โดยสารระหว่างประเทศ ประตู 8 เคาน์เตอร์
สายการบิน China Airlines (CI) โดยมีเจ้าหน้าที่คอยอำนวยความสะดวก
- 14.05 น. ออกเดินทางจากสนามบินสุวรรณภูมิ โดยสายการบิน China Airlines เที่ยวบินที่ CI 832
- 18.40 น. เดินทางถึงท่าอากาศยานนานาชาติไต้หวัน เกาหยวน กรุงไทเป เพื่อรอเปลี่ยนเครื่อง

ให้ท่านเดินเล่นหรือช้อปปิ้งสินค้าภายในสนามบินไทเประหว่างรอต่อเครื่อง

23.50 น. ออกเดินทางจากสนามบินไทเป โดยสายการบิน China Airlines เที่ยวบินที่ CI 008

***** เครื่องบิน บินผ่านเส้นเวลาสากล *****

19.25 น. เดินทางถึงสนามบินลอสแอนเจลิส (Los Angeles International Airport) (เวลาท้องถิ่นช้ากว่าประเทศไทย 15 ชั่วโมง) นำท่านผ่านพิธีตรวจคนเข้าเมืองและศุลกากร นครลอสแอนเจลิส (Los Angeles) หรือที่รู้จักในชื่อ “แอล เอ (L.A.)” เป็นเมืองใหญ่ที่มีประชากรมากที่สุดอันดับ 2 ในสหรัฐอเมริกา และเป็นหนึ่งในศูนย์กลางทางด้านเศรษฐกิจ วัฒนธรรม และการบันเทิง

นำท่านเดินทางสู่ เมืองอานาไฮม์ (Anaheim)

ที่พัก นำท่านเข้าสู่ที่พัก DOUBLE TREE BUENA PARK หรือเทียบเท่า

วันที่สอง อานาไฮม์ - DISNEYLAND PARK เต็มวัน - อานาไฮม์

เช้า รับประทานอาหารเช้า ณ ห้องอาหารโรงแรม

เดินทางโดยชัทเทิลบัสของที่พัก นำท่านเดินทางเข้าสู่ ดิสนีย์แลนด์ พาร์ค (Disneyland Park) ดินแดนแห่งจินตนาการและเทพนิยายของราชาการ์ตูน “วอลท์ ดิสนีย์ (Walt Disney)” โดยสวนสนุกแห่งนี้ เป็นสวนสนุกแห่งแรกของวอลท์ ดิสนีย์ เปิดบริการเมื่อ 17 กรกฎาคม ค.ศ. 1955

อิสระให้ท่านได้เล่นเครื่องเล่น อาทิ เช่น นักรถไฟหัวจักรพลังไอน้ำ, ADVENTURE LAND, TOMORROW LAND, FANTASYLAND, MICKEY’S TOON TOWN สัมผัสกับชีวิตโจรสลัดแคริบเบียน ผจญภัยบ้านผีสิง ล่องเรือรอบโลกกับตุ๊กตาใน SMALL WORLD, PIRATE OF CARIBBEAN, ตื่นเต้นกับ SPACE MOUNTAIN ผจญภัยกับอินเดียน่าโจนส์ INDIANA JONES ชมโชว์ต่างๆ เช่น THE LION KING หรือเลือกซื้อของที่ระลึกต่างๆ ชมขบวนพาเหรดของเหล่าการ์ตูน ของ WALT DISNEY และท่านจะได้ชมขบวนพาเหรดไฟสุดอลังการของสวนสนุกและการจุดพลุในช่วงค่ำอันสวยงามยิ่งใหญ่และตระการตา

*****หมายเหตุ: ตัวเข้าชมสวนสนุกเป็นแบบ ONE DAY 1 PARK TICKET ถ้าต้องการเปลี่ยนเป็นตั๋วแบบ ONE DAY 2 PARK TICKET กรุณาติดต่อทางทางหัวหน้า**

หมายเหตุ : กรณีไม่เข้าชมสวนสนุกดิสนีย์แลนด์ พาร์ค ลดท่านละ 2,000 บาท กรุณาแจ้งล่วงหน้าอย่างน้อย 15 วันก่อนการเดินทาง



อิสระอาหารกลางวันและอาหารค่ำตามอัธยาศัย

ที่พัก นำท่านเข้าสู่ที่พัก **DOUBLETREE BUENA PARK** หรือเทียบเท่า

วันที่สาม **อนาไฮม์ - ช้อปปิ้งออนตาริโอ มิลล์ – ลาสเวกัส - เดอะสเฟียร์**

เช้า **รับประทานอาหารเช้า ณ ห้องอาหารโรงแรม**

นำท่านเดินทางสู่ **ออนตาริโอ มิลล์ (Ontario Mills)** เอ้าท์เล็ตที่มีขนาดใหญ่แห่งหนึ่งของรัฐแคลิฟอร์เนีย ให้ท่านเลือกซื้อสินค้าแบรนด์เนมมากมาย อาทิ เช่น DKNY, Polo Ralph Lauren, Coach, Tommy Hilfiger, GAP, Guess, American Eagle Outfitters, Oakley Vault, Timberland, Banana Republic, Calvin Klein, Samsonite, H&M, Hugo Boss, Victoria's Secret, Lego Store

กลางวัน **รับประทานอาหารกลางวัน ณ ภัตตาคารจีน**

บ่าย นำท่านเดินทางเข้าสู่ **เมืองลาสเวกัส (Las Vegas) มลรัฐเนวาดา (Nevada)** มีฉายาว่า "เมืองคนบาป (Sin City)" โดยเป็นเมืองที่เจริญเติบโตขึ้นมาจากกิจการการพนันเป็นแม่เหล็กแรงดึงดูดหลักให้นักท่องเที่ยวหลั่งไหลเข้ามา เมืองที่มีโรงแรมสุดหรูหรอล้ำการทั้งภายในและภายนอกอาคาร นำท่านท่องเที่ยวเมืองลาสเวกัส โดยการเดินเล่นที่ถนน **The Strip** ที่เต็มไปด้วยโรงแรมหรูหรารอบด้าน ทั้งรูปแบบดีไซน์ที่ดูโดดเด่นสะดุดตา ซึ่งถนนเส้นนี้ยังเป็นศูนย์รวมบันเทิงแบบครบครัน ทั้งคาสิโน ห้างสรรพสินค้า ร้านอาหาร สถานคาสิโน หรือพบกับการแสดงโชว์หน้าโรงแรมต่างๆ ซึ่งแต่ละโรงแรม ก็จะแตกต่างกันออกไป อาทิเช่น โชว์ภูเขาไฟระเบิด โชว์น้ำพุที่สวยงามตระการตา ให้ท่านได้ถ่ายรูป กับ แสงสีเสียงและความอลังการของโชว์ต่างๆ ในเมืองลาสเวกัสอย่างเต็มที่

นำท่านชม **เดอะ สเฟียร์ ลาสเวกัส (The Sphere Las Vegas)** สถานที่แห่งใหม่ที่เพิ่งเปิดตัวไปในปี 2023 โดยเป็นอาคารรูปทรงกลมขนาดใหญ่ที่มีความสูงประมาณ ประมาณ 111 เมตร และเส้นผ่าน

ศูนย์กลาง ประมาณ 157 เมตรซึ่งเป็นโดมที่มีขนาดใหญ่ที่สุดในโลก โดยตัวโดมจะมีหน้าจอ LED ขนาดใหญ่ ในส่วนภายนอกของโดมถูกหุ้มด้วยหน้าจอ LED ขนาดมหึมาที่สามารถแสดง ภาพเคลื่อนไหวได้อย่างมีชีวิตชีวา โดยมีความละเอียดสูงมาก ซึ่งสามารถแสดงผลได้ในรูปแบบที่ยิ่งใหญ่และดึงดูดความสนใจจากผู้ที่เดินทางผ่านไปมา ส่วนภายในจะมีการจัดแสดงโชว์ที่ใช้เทคโนโลยีสุดล้ำ รวมถึงระบบเสียงที่มีความคมชัดระดับสูงสุด และการสร้างประสบการณ์ที่ไม่เหมือนใครด้วยการใช้เทคโนโลยี 360 องศา และระบบภาพ 3 มิติ เดอะ สเฟียร์ไม่ได้เป็นแค่สถานที่ท่องเที่ยวที่มีรูปร่างโดดเด่น แต่ยังมี การแสดงที่จัดขึ้นอย่างต่อเนื่อง เช่น คอนเสิร์ตจากศิลปินระดับโลก, การแสดงภาพยนตร์, หรือประสบการณ์ immersive ที่จะทำให้คุณรู้สึกเหมือนหลุดไปในอีกมิติหนึ่ง

คำ รับประทานอาหารเช้า ณ ภัตตาคารไทย



ที่พัก นำท่านเข้าสู่ที่พัก FLAMINGO หรือเทียบเท่า

วันที่สี่ ลาสเวกัส อีสระเต็มวัน

เช้า รับประทานอาหารเช้า ณ ห้องอาหารโรงแรม

ให้ท่านอิสระตามอัธยาศัยเต็มวัน (ไม่มีรถโค้ชและอาหารกลางวันและค่าบริการ)

ท่านสามารถเดินเล่นบริเวณที่พัก กับเมืองที่เต็มไปด้วยสีสันและความคึกคักของผู้คน เมืองแห่งคาสีโนและโรงแรมสุดหรูหรอลังการ อาทิ Wynn & Encore ที่มีความหรูหราตื่นตาตื่นใจ, The Venetian and Gondola Rides ที่สามารถไปล่องเรือกอนโดล่าได้ราวกับอยู่เวนิส, Ceasar Palace ที่จะทำให้เราเข้าสู่อาณาจักรของปราสาทแห่งยุโรป, Bellagio Resort ที่มีการแสดงน้ำพุเต้นรำ การแสดงภูเขาไฟระเบิดที่ The Mirage หรือหอไอเฟลจำลองที่ Paris Las Vegas and Eiffel Tower

- **Stratosphere Tower** หรือเรียกอีกชื่อหนึ่งว่า Vegas World หอคอยสูงใหญ่ตั้งโดดเด่นใจกลางลาสเวกัส บนความสูงถึง 320.20 เมตร ถือว่าเป็นหอคอยสูงที่สุดในอเมริกา ที่นี่ยังเป็นโรงแรมและคาสีโนบนพื้นที่กว้างกว่าเจ็ดพันตารางเมตร สามารถดินเนอร์สุดหรูพร้อมชมทัศนียภาพแบบ 360 องศา ถือเป็นจุดชมวิวที่โรแมนติกที่สุด
- **The Linq High Roller** ชิงช้าสวรรค์เดอะลิงค์ ชิงช้าสังเกตการณ์ขนาดใหญ่และสวยที่สุดในโลก สามารถชมวิวของนครลาสเวกัสแบบ 360 องศา
- **Fremont Street Experience** ย่านเมืองเก่าบนถนนยาวกว่า 1.3 กิโลเมตร ปกคลุมด้วยหลังคาที่ติดตั้งไฟ LED สาดแสงสียามค่ำคืนให้ถนนเส้นนี้ดูคึกคักและชมเหล่าศิลปินที่มาแสดงดนตรีแบบเฮ้าท์ดอร์
- **Red Rock Canyon** ภูเขาหินแดงในเขตรัฐเนวาด้าห่างไปเพียง 15 ไมล์ ภูเขาสูงใหญ่สีแดงเข้มกัดกับทุ่งหญ้าแบบภาพยนตร์ควบอยอเมริกา จัดเป็นความงามทางธรรมชาติตลอดสองข้างทางและยังเป็นแหล่งท่องเที่ยวยอดนิยมด้วย
- **เขื่อนฮูเวอร์ Hoover Dam** หนึ่งในสิ่งมหัศจรรย์ทางวิศวกรรมของโลกในยุคปัจจุบัน ณ เวลาที่สร้างเสร็จและเคยเป็นเขื่อนที่สูงที่สุดในโลก เป็นเขื่อนคอนกรีตรูปโค้งกึ่งถ่วงน้ำหนัก (concrete arch-gravity dam) ที่ตั้งอยู่ในบริเวณแบล็กแคนยอนของแม่น้ำโคโลราโด บนชายแดนระหว่างรัฐแอริโซนาและรัฐเนวาดา สหรัฐอเมริกาเขื่อนฮูเวอร์ยังเป็นที่รู้จักกันในชื่อ "บoulder Dam" (Boulder Dam) โดยก่อสร้างเพื่อการควบคุมอุทกภัย การจัดหาน้ำเพื่อการชลประทาน และการผลิตไฟฟ้าพลังน้ำ จัดเป็นแหล่งกักเก็บน้ำที่ใหญ่ที่สุดในสหรัฐอเมริกาเขื่อนฮูเวอร์ได้รับการยกย่องว่าเป็นหนึ่งในสิ่งมหัศจรรย์ทางวิศวกรรมของโลกในยุคปัจจุบัน
- **Grand Canyon West Rim and Skywalk** ตั้งอยู่ในเขตพื้นที่อนุรักษ์ชนพื้นเมือง โดยแกรนด์แคนยอนฝั่งตะวันตกนี้ มีจุดชมวิวสำคัญคือ Eagle Point โดยที่นี้จะมี Skywalk ซึ่งเป็นกระจก รูปทรงตัว U ที่มีความสูงที่สุดในโลก

ที่พัก

นำท่านเข้าสู่ที่พัก FLAMINGO หรือเทียบเท่า

เช้า รับประทานอาหารเช้า ณ ห้องอาหารโรงแรม

นำท่านเดินทางสู่ อุทยานแห่งชาติไบรซ์แคนยอน (Bryce Canyon National Park) ตั้งอยู่ทางตอนใต้ของรัฐยูทาห์ (Utah) โดยภูมิประเทศของไบรซ์แคนยอนเป็นหน้าผาสูง อยู่เหนือระดับน้ำทะเลถึง 8,000 – 9,000 ฟุต ไบรซ์แคนยอนเปรียบได้กับสถานที่จัดแสดงแสงสีธรรมชาติ ด้วยรูปลักษณะและสีของหินที่เปลี่ยนแปลงไปตามสภาพแสงของวัน เอกลักษณ์ของไบรซ์แคนยอนคือ แท่งหินยอดแหลมๆ เรียกว่า ฮูดู (Hoodoos) ที่ขึ้นเรียงกันเป็นแนว มีรูปร่างรูปทรงแปลกตา



กลางวัน รับประทานอาหารกลางวัน ณ ภัตตาคารพื้นเมือง

บ่าย นำท่านเดินทางสู่ เมืองเพลจ (Page) ตอนบนของรัฐ Arizona เป็นเมืองต้นน้ำของแกรนด์แคนยอน เนื่องจากแม่น้ำโคโลราโดจะไหลผ่านจากเมืองเพลจ ลงไปยังแกรนด์แคนยอน เมืองนี้เต็มไปด้วยสถานที่ท่องเที่ยวทางธรรมชาติมากมายและล้วนเกี่ยวกับแม่น้ำทั้งสิ้น อาทิ เช่น ทะเลสาบเหนือเขื่อน Glen Canyon ชื่อว่า Lake Powell ที่มีนักท่องเที่ยวมาเยือนปีละประมาณ 2 ล้านคน นำท่านชม **Horseshoe bend** ซึ่งเป็นส่วนโค้งของแม่น้ำโคโลราโด (Colorado River) ที่มีลักษณะคล้ายรูปเกือกม้า น้ำเป็นสีเขียวเข้มเกือบน้ำเงิน ประกอบกับน้ำนิ่งทำให้ทัศนียภาพสวยงาม ความลึกจากหน้าผาถึงก้นแม่น้ำ มีความลึกมากกว่า 300 เมตร

ค่ำ รับประทานอาหารค่ำ ณ ภัตตาคารพื้นเมือง

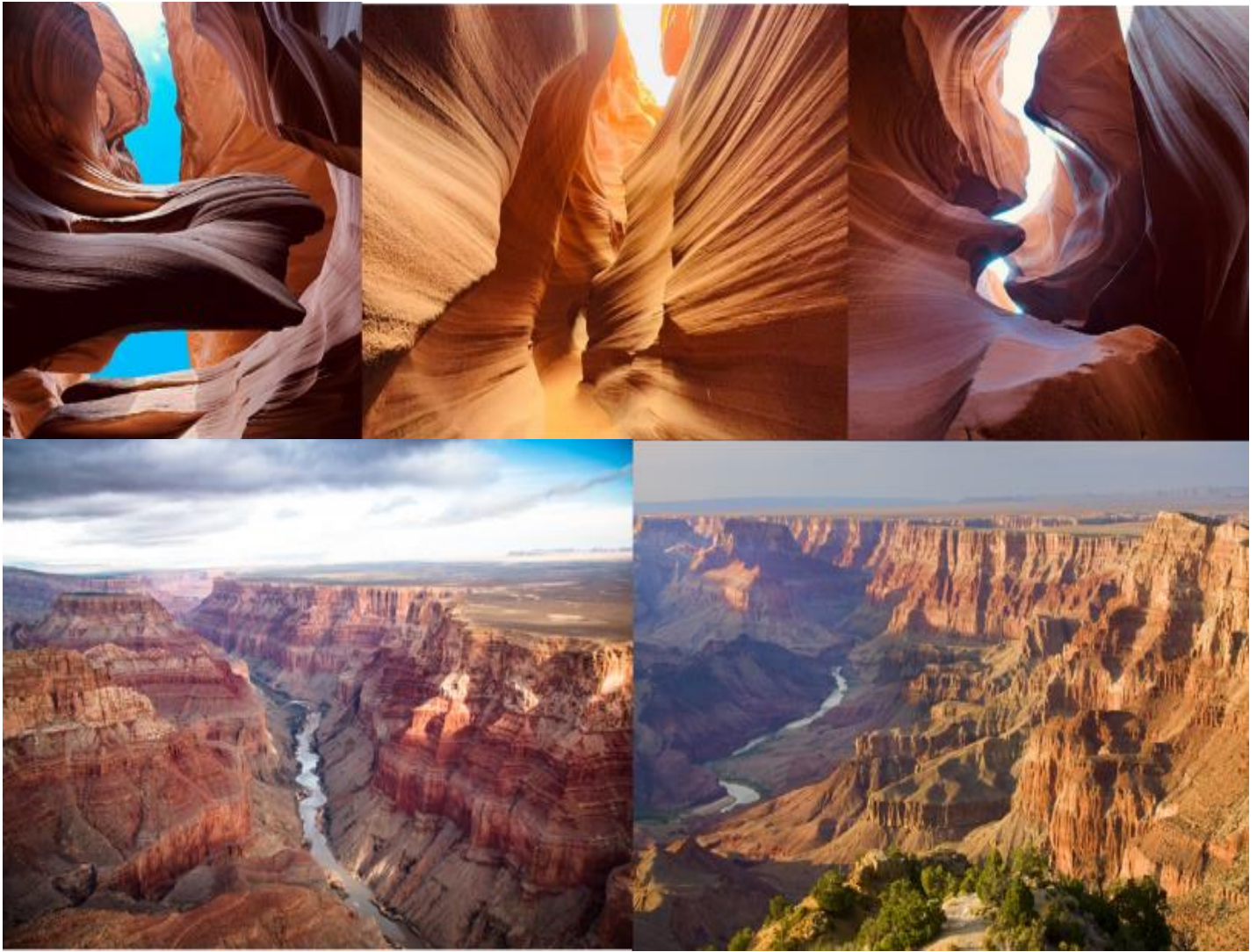
ที่พัก [นำท่านเข้าสู่ที่พัก BEST WESTERN PLUS หรือเทียบเท่า](#)

เช้า รับประทานอาหารเช้า ณ ห้องอาหารโรงแรม

นำท่านเดินทางสู่ **Antelope Canyon ภูเขาหินทราย (Sandstone)** ที่มีริ้วลวดลายสวยงาม เกิดจากการมีน้ำหลากกัดเซาะหินมานานนับล้านๆปี จนทำให้ผนังถ้ำเกิดริ้วลายคล้ายเกลียวคลื่นเว้าแหว่งตามซอกถ้ำ ทำให้เกิดช่องหินที่เป็นริ้วสวยงาม เล่นแสงกระทบกับดวงอาทิตย์ที่สาตส่อง ทำให้แต่ละช่วงเวลาของวัน ภูเขาหินทรายเหล่านี้มีสีสันที่ต่างกันออกไป โดยในแต่ละฤดูกาลจะมีสีสันที่ต่างออกไปด้วย อันขึ้นอยู่กับทิศทางของแสงในแต่ละวัน เช่น ฤดูร้อน สีสันจะเป็นโทนสีแดง ส้ม และม่วง ฤดูใบไม้ร่วง จะเป็นโทนสีอ่อน เป็นต้น

กลางวัน รับประทานอาหารกลางวัน ณ ภัตตาคารจีน

บ่าย นำท่านชม **อุทยานแห่งชาติแกรนด์แคนยอน (Grand Canyon) ฝั่ง South rim** ความมหัศจรรย์ทางธรรมชาติที่ยิ่งใหญ่แห่งหนึ่งของโลก ปัจจุบันถูกจัดให้เป็นหนึ่งในอนุรักษสถานของโลกตามมติของสหประชาชาติ แกรนด์แคนยอนถูกค้นพบเมื่อปี ค.ศ.1776 ปีเดียวกับที่อเมริกาประกาศเอกราชจากอังกฤษ เกิดขึ้นโดยอิทธิพลของแม่น้ำโคโลราโดที่ไหลผ่านที่ราบสูง ทำให้เกิดการสึกกร่อนพังทลายของหินอันเป็นเวลา 225 ล้านปีมาแล้ว ต่อมาพื้นโลกเริ่มยกตัวสูงขึ้น อันเนื่องมาจากแรงดันและความร้อนอันมหาศาลภายใต้พื้นโลก ทำให้เกิดการเปลี่ยนแปลงและกลายเป็นแนวเทือกเขากว้างใหญ่ การยกตัวของแผ่นดินทำให้ทางที่ลำธารไหลผ่านมีความลาดชันและน้ำไหลแรงมากขึ้น พัดเอาทรายและตะกอนไปตามน้ำเกิดการกัดเซาะลึกลงไปทีละน้อยๆในเปลือกโลก วัตจากขอบลงไปก้นหุบเหวกว่า 1 ไมล์ (ประมาณ 1,600 เมตร) และอาจลึกกว่าสองเท่าของความหนาของเปลือกโลก ก่อให้เกิดหินแกรนิตและหินชั้นแบบต่างๆ พื้นดินที่เป็นหินทรายถูกน้ำและลมกัดเซาะจนเป็นร่องลึกสลัซับซ้อนนานนับล้านปี



จากนั้นนำท่านเดินทางสู่ **เมืองคิงแมน (Kingman)**

ค่ำ รับประทานอาหารค่ำ ณ ภัตตาคารจีน

ที่พัก นำท่านเข้าสู่ที่พัก **HAMPTON INN KINGMAN** หรือเทียบเท่า

วันที่เจ็ด **คิงแมน - ช้อปปิ้ง TANGER BARSTOW FACTORY OUTLET - เฟรสโน**

เช้า รับประทานอาหารเช้า ณ ห้องอาหารของโรงแรม

นำท่านเดินทางสู่ **เมืองบาร์สตอว์ (Barstow)** เพื่อเข้าสู่ **TANGER BARSTOW FACTORY OUTLET** ที่ใหญ่ที่สุดให้ท่านช้อปปิ้งสินค้าราคาตรงจากโรงงาน พบกับร้านขายเสื้อผ้าต่างๆ อาทิเช่น Polo Ralph Lauren, Coach, Ray Ban, Tommy Hilfiger, GAP, Guess, American Eagle Outfitters, Timberland, Banana Republic, Calvin Klein, Samsonite

กลางวัน **อิสระอาหารกลางวันตามอัธยาศัย**

บ่าย นำท่านเดินทางเข้าสู่ **เมืองเฟรสโน (Fresno)** เป็นเมืองใหญ่อันดับ 8 ของมลรัฐแคลิฟอร์เนีย ซึ่งเป็นศูนย์การธนาคารที่มีประสิทธิภาพสูงที่สุด ถนนทุกสายดูเหมือนจะใหม่หมด รถเมล์จอดป้าย ตรงเวลาที่สุด และบรรยากาศวิจิตรวิทัศน์ก็ไม่ดับดับ ดึกแถวและอาคารสูงก็มีความสูงที่สุดเพียงแค่ 20 ชั้น จึงไม่ดับดับวิทัศน์ชนบทของที่นี่

ค่ำ รับประทานอาหารค่ำ ณ ภัตตาคารจีน

ที่พัก นำท่านเข้าสู่ที่พัก **HAMPTON INN FRESNO** หรือเทียบเท่า

วันที่แปด เฟรสโน - อุทยานแห่งชาติโยเซมิตี - ซาน ฟรานซิสโก

เช้า รับประทานอาหารเช้า ณ ห้องอาหารโรงแรม

นำท่านเดินทางสู่ **อุทยานแห่งชาติโยเซมิตี (Yosemite National Park)** อุทยานแห่งชาติที่มีขนาดใหญ่และธรรมชาติอันสวยงามตั้งอยู่ในรัฐแคลิฟอร์เนีย มีพื้นที่ 1,189 ตารางไมล์ หรือ 3,081 ตารางกิโลเมตร โดยมีพื้นที่จรดทะเลทรายเนวาดา อุทยานแห่งชาติโยเซมิตีเป็นสถานที่ท่องเที่ยวที่สำคัญแห่งหนึ่งของสหรัฐอเมริกา มีนักท่องเที่ยวเฉลี่ย 3 ล้านคนต่อปี และได้เป็นมรดกโลกเมื่อปี ค.ศ. 1984 โยเซมิตีเป็นที่รู้จักในชื่อของหน้าผาหินแกรนิต ยอดเขาโดมครึ่งซีก (Half dome) น้ำตกขนาดใหญ่หลายน้ำตก



กลางวัน รับประทานอาหารกลางวัน ณ ภัตตาคารพื้นเมือง

บ่าย นำท่านชม **น้ำตกโยเซมิตี (Yosemite Falls)** ซึ่งเป็นน้ำตกที่สวยงามเห็นโดดเด่นแต่ไกล เป็นน้ำตกที่สูงที่สุดแห่งหนึ่งของประเทศสหรัฐอเมริกา จากนั้นนำท่านชม **เอล แคปิตอล (El Capitan)** ซึ่งเป็นอีกสัญลักษณ์หนึ่งของอุทยานนี้ เป็นภูเขาหินขนาดใหญ่ ตั้งฉากขึ้นไปถึง 900 เมตร)

***** สำหรับคณะที่ออกเดินทาง 28 ธันวาคม 68 - 7 มกราคม 69 จะตรงกับช่วงอุทยานโยเซมิตีปิด โดยจะเปลี่ยนไปเที่ยว The 17-Mile Drive แทน โดย The 17-Mile Drive เป็นถนนที่ตัดผ่าน Pebble Beach และ Pacific Grove บนคาบสมุทรมอนเทอเรย์ ซึ่งเต็มไปด้วยบ้านเรือนอันงดงาม ร้านบูติก และทิวทัศน์มหาสมุทรอันสวยงาม เป็นหนึ่งในถนนที่สวยงามที่สุดของอเมริกา และชมเมืองแห่งคาบสมุทรมอนเทอเรย์ Monterey เมืองศูนย์รวมแห่งสัปดาห์เทนนิส เมืองชายฝั่งทะเลที่มีความสวยงาม ให้ท่านชม Fisherman's Wharf Monterey ท่าเรือประมงเก่าที่มีบรรยากาศแบบดั้งเดิม มีเสน่ห์แบบคลาสสิกไม่พลุกพล่านเท่าในนครซานฟรานซิสโก และเป็นแหล่งขายส่งอาหารทะเลขนาดใหญ่แห่งมอนเทอเรย์จนกระทั่งปี ค.ศ. 1960 ร้านค้าเป็นอาคารไม้สีส้มต่างๆ กัน *****

จากนั้นนำท่านเดินทางสู่เมืองซานฟรานซิสโก (San Francisco) นครมหาเสน่ห์แห่งมลรัฐแคลิฟอร์เนียตอนเหนือ เมืองที่มีประชากรหนาแน่นเป็นอันดับสองของประเทศ รองจากมหานครนิวยอร์ก

ค่ำ รับประทานอาหารค่ำ ณ ภัตตาคารไทย

ที่พัก นำท่านเข้าสู่ที่พัก **DOUBLETREE SFO AIRPORT** หรือเทียบเท่า

วันที่เก้า **ซานฟรานซิสโก - ล่องเรือชมอ่าวซานฟรานซิสโก - สะพานแขวนโกลเด้นเกต - ยูเนียนสแควร์ - สนามบินซานฟรานซิสโก**

เช้า รับประทานอาหารเช้า ณ ห้องอาหารโรงแรม

นำท่านสู่ **ยอดเขาทวินพีค (Twin Peak)** เพื่อให้ท่านได้ชมทิวทัศน์อันงดงามของเมือง จากนั้นนำท่านเดินทางสู่ท่าเรือ **ฟิชเชอร์แมนวาร์ฟ (Fisherman's Wharf)** เป็นศูนย์กลางการท่องเที่ยวไปด้วยร้านค้า ร้านอาหาร สวนสนุก พิพิธภัณฑ์สัตว์น้ำ และเป็นที่ตั้งของ **PIER 39** จุดที่มีสิงโตทะเลมานอนตากแดดนับร้อยตัว ให้ท่านอิสระเลือกซื้อสินค้าของที่ระลึก จากนั้นนำท่าน **ล่องเรือชมอ่าวซานฟรานซิสโก** ชมความงามของตัวเมือง โดยเรือจะผ่านชมเกาะอัลคาทราซ (Alcatraz) เกาะที่เคยเป็นที่คุมขังนักโทษอเมริกาในอดีต

กลางวัน รับประทานอาหารกลางวัน ณ ภัตตาคารจีน

บ่าย นำท่านชมสะพานแขวนโกลเด้นเกต (Golden Gate bridge) อันโด่งดัง ผลงานวิศวกรรมอันล้ำเลิศ ปลายยุคปฏิวัติอุตสาหกรรมที่ออกแบบโดย นายโยเซฟ แบร์มานน์สเตราซ์ ที่มีความยาวถึง 4,200 ฟุต จากนั้นนำท่านเดินทางสู่ **Union Square** แหล่งช้อปปิ้งของคนคลั่งช้อปโดยแท้ หลากหลายด้วย ร้านค้ามากมาย เช่น ร้านขายยีนส์แบรนด์ LEVI'S มีซูเปอร์มาร์เก็ต Virgin Megastore, Gump, สินค้าแบรนด์เนม เช่น Bulgari, Cartier, Thomas Pink, Louis Vuitton, Max Mara, Emporio Armani, Diesel, Prada, B., Betsey Johnson และ Wilkes Bashford เป็นต้น อิสระท่านเลือกซื้อ สินค้าตามอัธยาศัย



ค่ำ อิสระรับประทานอาหารค่ำตามอัธยาศัย

19.00 น. สมควรแก่เวลานัดหมายนำท่านเดินทางสู่ สนามบินนานาชาติซาน ฟรานซิสโก

23.40 น. ออกเดินทางจากสนามบินซานฟรานซิสโก โดยสายการบิน China Airlines เที่ยวบินที่ CI 003

วันที่สิบ *เครื่องบิน บินผ่านเส้นเวลาสากล*****

*****เครื่องบิน บินผ่านเส้นเวลาสากล*****

วันที่สิบเอ็ด ไทเป – สนามบินสุวรรณภูมิ

05.45 น. เดินทางถึงท่าอากาศยานนานาชาติไต้หวัน เกาหยวน กรุงไทเป เพื่อรอเปลี่ยนเครื่อง

07.00 น. ออกเดินทางจากสนามบินไทเป โดยสายการบิน China Airlines เที่ยวบินที่ CI 833

09.50 น. เดินทางถึงสนามบินสุวรรณภูมิโดยสวัสดิภาพ.

อัตราค่าบริการและเงื่อนไขรายการท่องเที่ยว

คาสีโนสายลับ LAS VEGAS CASINO ROYALE อเมริกาตะวันตก 11 วัน 8 คืน โดย CHINA AIRLINES (CI)

กำหนดวันเดินทาง	ผู้ใหญ่พัก 2 ท่าน ท่านละ	พักเดี่ยว เพิ่มท่าน ละ	ท่านที่มีตัว โดยสารอยู่แล้ว ต้องการร่วม ทัวร์ (Join Land)	เด็กไม่เกิน 11 ขวบ พัก กับผู้ใหญ่ 2 ท่าน (ไม่มี เตียงเสริม)	ผู้ใหญ่พัก ห้องละ 3 ท่าน (ไม่มีเตียง เสริม) ลด ท่านที่ 3
28 ธันวาคม 68 - 7 มกราคม 69	159,900	29,900	127,900	133,900	5,000

ไม่มีห้องพักแบบ 3 เตียง เนื่องจากมาตรการความปลอดภัย
ท่านสามารถพักแบบ 3 ท่าน / ห้องได้ (กรณีที่มา 3 ท่าน) แต่ไม่มีเตียงเสริม

โปรแกรมอาจจะมีการปรับเปลี่ยนตามความเหมาะสมของสภาพอากาศและฤดูกาล

ราคาทัวร์ข้างต้นยังไม่รวมค่าทิปมัคคุเทศก์ท้องถิ่นและคนขับรถรวม 18 USD/ท่าน/ทริป
ราคาทัวร์ข้างต้นยังไม่รวมค่าทิปหัวหน้าทัวร์ที่ดูแลคณะจากเมืองไทย 33 USD/ท่าน/ทริป



โปรดทราบ...

การพิจารณาอนุมัติวีซ่าและระยะเวลาการพิจารณาขึ้นอยู่กับสถานทูตฯ เท่านั้น
บริษัทฯ ทำหน้าที่เป็นเพียงผู้ประสานงานในการจัดรวบรวมเอกสารและทำการนัดหมายให้เท่านั้น
ไม่สามารถแทรกแซงหรือเร่งรัดกระบวนการพิจารณาวีซ่าของสถานทูตฯ ได้

หากท่านไม่ได้รับการอนุมัติวีซ่า และมีค่าใช้จ่ายต่างๆ ที่เกิดขึ้นจริง
เช่น ค่าตัวเครื่องบิน โรงแรมที่พัก ค่าเข้าชมสถานที่ ค่าวีซ่า ฯลฯ

ทางบริษัทฯ ขอสงวนสิทธิ์ในการคืนเงิน

ซึ่งทางบริษัทฯ ถือได้ว่าท่านได้รับทราบแล้วเมื่อทำการกรอกข้อมูลส่วนตัวและส่งกลับให้ทางบริษัทฯ

✓ อัตราค่าบริการรวม



ค่าบริการโดยสารเครื่องบินชั้นประหยัด (Economy Class) ที่ระบุวันเดินทางไปกลับ พร้อมคณะ (ในกรณีมีความประสงค์อยู่ต่อ จะต้องไม่เกินจำนวนวัน และอยู่ภายใต้เงื่อนไขของสายการบิน) รวมค่าภาษีสนามบินทุกแห่ง ตามรายการ



ค่าที่พักห้องละ 2-3 ท่าน ตามโรงแรมที่ระบุไว้ในรายการ หรือระดับเทียบเท่า



ภาษีมูลค่าเพิ่ม 7% (เฉพาะค่าบริการ)



ค่าอาหาร ค่าเข้าชม และ ค่ายานพาหนะทุกชนิด ตามที่ระบุไว้ในรายการทัวร์ข้างต้น



ค่าประกันอุบัติเหตุวงเงินสูงสุด 3 ล้านบาท

(แผน Easy 3 รายละเอียดโปรดสแกนด้านล่าง
**เงื่อนไขตามกรมธรรม์ประกันภัย)



ค่าน้ำหนักกระเป๋าเดินทางตามที่สายการบินกำหนดไม่เกิน 23 กิโลกรัม / ชิ้น (ท่านละ 2 ชิ้น)



✗ อัตราค่าบริการไม่รวม



ค่าธรรมเนียมการจัดทำหนังสือเดินทาง



ค่าใช้จ่ายส่วนตัว อาทิเช่นค่าเครื่องดื่มที่สั่งพิเศษ, ค่าโทรศัพท์, ค่าช้อปปิ้ง, ค่าธรรมเนียมหนังสือเดินทาง, ค่าน้ำหนักเกินจากทางสายการบินกำหนด, ค่ารักษาพยาบาล กรณีเกิดการเจ็บป่วยจากโรคประจำตัว, ค่ากระเป๋าเดินทางหรือของมีค่าที่สูญหายในระหว่างการเดินทาง เป็นต้น



ค่าธรรมเนียมวีซ่าอเมริกา รวมค่าบริการยื่นวีซ่า (18,500.-บาท)
ปรับใหม่ตั้งแต่วันที่ 1 ตุลาคม 2568

สำหรับท่านที่รับประทานอาหารเช้า อาหารเจ หรือไม่ทานเนื้อสัตว์ ไม่ทานหมู ไม่ทานไก่ และมีความจำเป็นให้ทางบริษัท จัดเตรียมอาหารไว้ให้ท่านเป็นพิเศษนอกเหนือจากที่กรุ๊ปจัดไว้ในรายการ ขอสงวนสิทธิ์ในการเรียกเก็บค่าใช้จ่ายเพิ่มเติมที่เกิดขึ้นตามจริง



ค่าทิปมีคฤศก์ท้องถิ่นและคนขับรถ รวม 18 USD/ท่าน/ทริป
ค่าทิปหัวหน้าทัวร์จากเมืองไทย 33 USD/ต่อท่าน (เด็กชำระทิปเท่ากับผู้ใหญ่)



ค่าธรรมเนียมน้ำมันและภาษีสนามบิน ในกรณีที่สายการบินมีการปรับขึ้นราคา ซึ่งลูกค้าต้องชำระส่วนต่างเพิ่ม



ค่าน้ำหนักกระเป๋าเดินทางในกรณีที่เกินกว่าสายการบินกำหนด



ค่าบริการยกกระเป๋าในโรงแรม ซึ่งท่านจะต้องดูแลกระเป๋าและทรัพย์สินด้วยตัวท่านเอง





เงื่อนไขการให้บริการ

1. กรุณาชำระเงินมัดจำท่านละ 40,000 บาท + ค่าวีซ่า 18,000บาท (ค่ามัดจำ + ค่าวีซ่า ในกรณีที่ต้องการให้บริการยื่นวีซ่าให้) *****ในกรณีที่ต้องการให้บริการยื่นวีซ่าให้ ค่าวีซ่าจะต้องชำระเข้ามาพร้อมค่ามัดจำ*****
2. ส่งสำเนาหนังสือเดินทางของผู้ที่เดินทาง ที่มีอายุการใช้งานไม่น้อยกว่า 6 เดือน พร้อมกรอกข้อมูลส่วนตัวตามท้ายโปรแกรม เพื่อทำการจองคิวยื่นวีซ่า ภายใน 3 วันนับจากวันจอง
3. เมื่อได้รับการยืนยันว่ากรุ๊ปสามารถออกเดินทางได้ ผู้เดินทางกรุณาจัดเตรียมเอกสารสำหรับการยื่นขอวีซ่าให้ครบถ้วนและสอดคล้องกับประเภทวีซ่าที่สมัครโดยเอกสารทั้งหมดจะต้องอยู่ในระยะเวลาที่มีผลใช้บังคับและไม่หมดอายุ ณ วันที่ยื่นคำร้อง
4. หากท่านที่ต้องการออกตัวโดยสารภายในประเทศ (กรณีลูกค้าอยู่ต่างจังหวัด) ให้ท่านติดต่อเจ้าหน้าที่ก่อนออกบัตรโดยสารทุกครั้ง หากออกบัตรโดยสารโดยมิแจ้งเจ้าหน้าที่ หากมีการเปลี่ยนแปลงใดๆทางบริษัทขอสงวนสิทธิ์ไม่รับผิดชอบค่าใช้จ่ายที่เกิดขึ้น
5. การยื่นวีซ่าในแต่ละสถานทูตมีการเตรียมเอกสาร และมีขั้นตอนการยื่นวีซ่าไม่เหมือนกัน ทั้งแบบหมู่คณะและยื่น รายบุคคล (แสดงตน) ท่านสามารถสอบถามข้อมูลเพื่อประกอบการตัดสินใจก่อนการจองได้จากทางเจ้าหน้าที่
6. หากในขณะของท่านมีผู้ต้องการดูแลพิเศษ นั่งรถเข็น (Wheelchair), เด็ก, ผู้สูงอายุ, มีโรคประจำตัว หรือไม่สะดวกในการเดินทางท่องเที่ยวในระยะเวลาเกินกว่า 4-5 ชั่วโมงติดต่อกัน ท่านและครอบครัวต้องให้การดูแลสมาชิกภายในครอบครัวของท่านเอง เนื่องจากการเดินทางเป็นหมู่คณะ หัวหน้าทัวร์มีความจำเป็นต้องดูแลคณะทัวร์ทั้งหมด



เงื่อนไขค่าทัวร์ส่วนที่เหลือ

ทางบริษัทฯ ขอเก็บค่าทัวร์ส่วนที่เหลือ **45 วันก่อนการเดินทาง** หากท่านไม่ผ่านการอนุมัติวีซ่าหรือยกเลิกการเดินทางโดยเหตุจำเป็น ทางบริษัทฯ ขอเก็บเฉพาะค่าใช้จ่ายที่เกิดขึ้นตามจริง



เงื่อนไขอื่นๆ

โปรดตรวจสอบหนังสือเดินทาง : หนังสือเดินทางต้องมีอายุไม่ต่ำกว่า 6 เดือน หรือ 180 วัน ขึ้นไปก่อนการเดินทาง และต้องมีหน้ากระดาษอย่างต่ำ 6 หน้า
หมายเหตุ : สำหรับผู้เดินทางที่อายุไม่ถึง 18 ปี และไม่ได้เดินทางกับบิดา มารดา ต้องมีจดหมายยินยอมให้บุตรเดินทางไปต่างประเทศจากบิดาหรือมารดาแนบมาด้วย

รายการทัวร์อาจมีการปรับเปลี่ยนหรือยกเลิกตามสภาพอากาศและความเหมาะสม โดยคำนึงถึงความปลอดภัยของผู้เดินทางเป็นหลัก โดยไม่จำเป็นต้องแจ้งให้ทราบล่วงหน้า





เงื่อนไขการยกเลิก

**กรณีการขอยกเลิกการเดินทาง หรือเลื่อนการเดินทาง ต้องแจ้งกับทางบริษัทฯ เป็นลายลักษณ์อักษรเท่านั้น

**กรณีนักท่องเที่ยวหรือตัวแทนจำหน่าย ต้องการขอรับเงินค่าบริการคืน นักท่องเที่ยวหรือตัวแทนจำหน่าย (ผู้มีชื่อในเอกสารการจอง) จะต้องส่งหลักฐานการชำระค่าบริการต่างๆ และหน้าสมุดบัญชีธนาคารที่ต้องการให้นำเงินเข้าให้ครบถ้วน โดยมีเงื่อนไขการคืนเงินค่าบริการ ตาม "ประกาศคณะกรรมการธุรกิจนำเที่ยว และมัคคุเทศก์ เรื่อง หลักเกณฑ์เกี่ยวกับการกำหนดอัตราการจ่ายเงินค่าบริการคืนให้แก่นักท่องเที่ยว พ.ศ. 2563" ดังนี้

ยกเลิก ไม่น้อยกว่า 30 วันก่อนการเดินทาง (ไม่นับวันเดินทาง)

คืนเงินค่าทัวร์เต็มจำนวน ยกเว้น ค่าใช้จ่ายที่เกิดขึ้นจริงเพื่อการเตรียมการนำเที่ยว ทั้งหมด เช่น ค่ามัดจำตัวเครื่อง ค่าบริการแลนด์ต่างประเทศ ค่าวีซ่า เป็นต้น

ยกเลิก ไม่น้อยกว่า 15-29 วันก่อนเดินทาง (ไม่นับวันเดินทาง)

คืนเงิน 50% ของค่าทัวร์ทั้งหมด ยกเว้น ค่าใช้จ่ายที่เกิดขึ้นจริงเพื่อการเตรียมการนำเที่ยวทั้งหมด เช่น ค่ามัดจำตัวเครื่อง ค่าบริการแลนด์ ต่างประเทศ เป็นต้น

ยกเลิก น้อยกว่า 15 วันก่อนการเดินทาง

ทางบริษัทฯ ขอสงวนสิทธิ์ไม่คืนเงินค่าทัวร์ทั้งหมด การจ่ายเงินคืนแก่นักท่องเที่ยวตามข้อกำหนดด้านบน ซึ่งมีการหักเงินในบางส่วนนั้น เนื่องจากทางบริษัทฯ ใช้จ่ายที่ได้จ่ายจริงเพื่อการเตรียมการจัดนำเที่ยวไปแล้ว เช่น การมัดจำที่นั่งบัตรโดยสารเครื่องบิน การจองที่พัก และ ค่าใช้จ่ายที่จำเป็นอื่นๆ เป็นต้น

การยกเลิกเดินทางกับกรุ๊ปที่ออกเดินทางช่วงเทศกาลวันหยุด เช่น ปีใหม่, สงกรานต์ เป็นต้น

บางสายการบินมีการรันตีมัดจำที่นั่งกับสายการบิน และค่ามัดจำที่ปัก รวมถึงเที่ยวบินพิเศษ เช่น CHARTER FLIGHT **จะไม่มีการคืนเงินมัดจำ หรือค่าทัวร์ทั้งหมดที่ชำระแล้ว** ไม่ว่าจะยกเลิกด้วยกรณีใดๆ

หากท่านงดการใช้บริการรายการใดรายการหนึ่ง หรือไม่เดินทางพร้อมคณะ

ทางบริษัทฯ จะถือว่าท่านสละสิทธิ์ **ไม่อาจเรียกร้องค่าบริการและเงินมัดจำคืน ไม่ว่าจะกรณีใดๆ ทั้งสิ้น**

กรณีที่กองตรวจคนเข้าเมืองในกรุงเทพฯ และต่างประเทศปฏิเสธการเดินทางออกหรือเข้าประเทศที่ระบุ

บริษัทฯ ขอสงวนสิทธิ์ที่จะไม่คืนค่าทัวร์ ไม่ว่าจะกรณีใดๆ *สำคัญ !! บริษัททำธุรกิจเพื่อการท่องเที่ยวเท่านั้น ไม่สนับสนุนการเดินทางเข้าญี่ปุ่นโดยผิดกฎหมาย ลูกค้าต้องผ่านการตรวจคนเข้าเมืองด้วยตัวของตนเอง โดยมัคคุเทศก์ไม่สามารถช่วยเหลือใดๆ ได้ทั้งสิ้น *





สำคัญ โปรดอ่านเงื่อนไขที่ท่านควรทราบ



ข้อมูลสำคัญเกี่ยวกับสายการบิน



- ที่นั่งบนเครื่องบินจัดโดยสายการบินแบบอัตโนมัติ ผู้โดยสารไม่สามารถเลือกหรือรับประกันว่าจะได้นั่งติดกันได้
- ที่นั่ง **Long Leg** อยู่ที่แถวหน้าหรือบริเวณประตูฉุกเฉิน สงวนสิทธิ์ให้เฉพาะผู้มีคุณสมบัติตามเกณฑ์ เช่น ร่างกายแข็งแรง และอยู่ในดุลยพินิจของเจ้าหน้าที่เช็กอินเท่านั้น
- **บริษัทฯ ได้ชำระมัดจำค่าตั๋วแล้ว** หากยกเลิกตั๋ว บริษัทฯ ขอสงวนสิทธิ์ไม่คืนค่ามัดจำ (ประมาณ 1,000–10,000 บาท แล้วแต่สายการบินและช่วงเวลา)
- ในกรณีที่บริษัทฯ มีความจำเป็นที่จะดำเนินการออกบัตรโดยสารประเภทหมู่คณะ **ก่อนที่ผลวีซ่าของท่านจะออก** อันเนื่องมาจากข้อกำหนดของสายการบิน (มีเช่นนั้นจะไม่ได้รับการยืนยันที่นั่ง) หากวีซ่าไม่ได้รับการอนุมัติ **บริษัทฯ ขอสงวนสิทธิ์ในการหักค่าใช้จ่ายของตัวกรุ๊ปตามที่เกิดขึ้น**

ทางบริษัทฯ ไม่รับผิดชอบค่าใช้จ่ายตัวเครื่องบินภายในประเทศทุกกรณี

หากเดินทางจากต่างจังหวัด ค่าเดินทาง เช่น ตัวเครื่องบิน รถไฟ รถทัวร์ และที่พัก ไม่รวมในรายการทัวร์ และหากเที่ยวบินภายในประเทศเปลี่ยนแปลง ยกเลิก หรือมีเหตุสุดวิสัย บริษัทฯ ไม่รับผิดชอบค่าใช้จ่ายส่วนนี้



ข้อมูลสำคัญเกี่ยวกับโรงแรมที่พัก



- **ห้องไม่ติดกัน** เนื่องจากแปลนห้องแต่ละโรงแรมต่างกัน ห้องพักแต่ละประเภทอาจอยู่คนละอาคารหรือห้องไม่ติดกันได้
- **ห้องแบบ 3 ท่าน** บางโรงแรมอาจไม่มี แต่ใช้เตียงใหญ่กับเตียงพับเสริมหรือโซฟาเบดแทน
- **แอร์** โรงแรมในยุโรปมักไม่มีเครื่องปรับอากาศ เนื่องจากสภาพอากาศเย็น
- **หากมีงานพิเศษในพื้นที่** เช่น ประชุมนานาชาติ Trade fair, เทศกาล ทำให้โรงแรมราคาเพิ่มและเต็ม บริษัทฯ ขอสงวนสิทธิ์ปรับหรือย้ายเมืองตามความเหมาะสม”
- **โรงแรมแบบ Traditional** ในยุโรป ห้องเดี่ยวมักมีขนาดกะทัดรัด อาจไม่มีอ่างอาบน้ำ และลักษณะห้องแตกต่างกันตามการออกแบบ

ตัวอย่างประเภทห้องพัก *เป็นเพียงตัวอย่างเพื่อให้เห็นภาพสำหรับประเภทห้องในแบบต่างๆ





ข้อมูลเบื้องต้นในการเตรียมเอกสารยื่นวีซ่าและการยื่นวีซ่า

1. การพิจารณาวีซ่าเป็นดุลยพินิจของสถานทูต มิใช่บริษัททัวร์ การเตรียมเอกสารที่ดีและถูกต้องจะช่วยให้การพิจารณา ของสถานทูตง่ายขึ้น
2. กรณีท่านใดต้องใช้พาสปอร์ตเดินทาง ช่วงระหว่างยื่นวีซ่า หรือ ก่อนเดินทางกับทางบริษัท ท่านต้องแจ้งให้ทางบริษัทฯ ทราบล่วงหน้าเพื่อวางแผนในการขอวีซ่าของท่าน ซึ่งบางสถานทูตใช้เวลาในการพิจารณาวีซ่าที่ค่อนข้างนานและอาจไม่สามารถถึงเล่มออกมาระหว่างการพิจารณาอนุมัติวีซ่าได้
3. สำหรับผู้เดินทางที่ศึกษาหรือทำงานอยู่ต่างประเทศ จะต้องดำเนินการเรื่องขอวีซ่าด้วยตนเองในประเทศที่ท่านพำนักหรือศึกษาอยู่เท่านั้น
4. หนังสือเดินทางต้องมีอายุไม่ต่ำกว่า 6 เดือน โดยนับวันเริ่มเดินทางออกนอกประเทศ หากนับแล้วต่ำกว่า 6 เดือน ผู้เดินทางต้องไปยื่นคำร้องขอทำหนังสือเดินทางเล่มใหม่ และกรุณาเตรียมหนังสือเดินทางเล่มเก่า ให้กับทางบริษัทด้วย เนื่องจากประวัติการเดินทางของท่านจะเป็นประโยชน์อย่างยิ่งในการยื่นคำร้องขอวีซ่า และจำนวนหน้าหนังสือเดินทาง ต้องเหลือว่างสำหรับติดวีซ่าไม่ต่ำกว่า 3 หน้า
5. ท่านที่ใส่ปกหนังสือเดินทางกรุณาถอดออก หากมีการสูญหาย บริษัทฯ จะไม่รับผิดชอบต่อปกหนังสือเดินทางนั้นๆ และพาสปอร์ต ถือเป็นหนังสือของทางราชการ ต้องไม่มีรอยฉีกขาด หรือ การขีดเขียน หรือ แต่งเติมใดๆ ในเล่ม
6. ในกรณีที่บริษัทฯ มีความจำเป็นที่จะดำเนินการออกตั๋วกรุ๊ปก่อนทราบผลวีซ่าของท่าน อันเนื่องมาจากข้อกำหนดของสายการบิน (มีเช่นนั้นจะไม่ได้รับการยืนยันที่นั่ง) หากวีซ่าไม่ได้รับการอนุมัติ บริษัทฯ ขอสงวนสิทธิ์ในการหักค่าใช้จ่ายของตั๋วกรุ๊ปตามที่เกิดขึ้น



****หากท่านเคยโดนปฏิเสธการขอวีซ่ามาก่อน กรุณาแจ้งเจ้าหน้าที่ทัวร์ให้รับทราบตั้งแต่ที่ท่านทำการจองทัวร์เข้ามา เพื่อทำการแก้ไขในการขอวีซ่าในครั้งนี้ มิฉะนั้นหากท่านไม่แจ้งให้ทราบ อาจจะมีผลเสียต่อการขอวีซ่าของท่านในครั้งนี้****



****กรุณาอย่ายึดติดกับวิธีการยื่นขอวีซ่าที่เคยใช้ในอดีต เนื่องจากสถานทูตมีการปรับเปลี่ยนข้อกำหนดและเอกสารประกอบการยื่นอย่างต่อเนื่อง****



โปรดทราบ...

การพิจารณาอนุมัติวีซ่าและระยะเวลาการพิจารณาขึ้นอยู่กับสถานทูตฯ เท่านั้น บริษัทฯ ทำหน้าที่เป็นเพียงผู้ประสานงานในการจัดรวบรวมเอกสารและทำการนัดหมายให้ท่านนั้น ไม่สามารถแทรกแซงหรือเร่งรัดกระบวนการพิจารณาวีซ่าของสถานทูตฯ ได้

หากท่านไม่ได้รับการอนุมัติวีซ่า และมีค่าใช้จ่ายต่างๆ ที่เกิดขึ้นจริง เช่น ค่าตั๋วเครื่องบิน โรงแรมที่พัก ค่าเข้าชมสถานที่ ค่าวีซ่า ฯลฯ

ทางบริษัทฯ ขอสงวนสิทธิ์ในการคืนเงิน

ซึ่งทางบริษัทฯ ถือได้ว่าท่านได้รับทราบแล้วเมื่อทำการกรอกข้อมูลส่วนตัวและส่งกลับให้ทางบริษัทฯ



HOTEL



เอกสารประกอบการขอวีซ่าอเมริกา

ใช้เวลาทำการอนุมัติวีซ่านับจากวันยื่นประมาณ 5 วันทำการ

การยื่นวีซ่า ท่านจะต้องมาแสดงตนที่สถานทูต

ในระหว่างยื่นวีซ่าเข้าสถานทูตแล้ว ไม่สามารถดึงเล่มออกมาก่อนได้



โปรดทราบ...

การพิจารณาอนุมัติวีซ่าและระยะเวลาการพิจารณาขึ้นอยู่กับสถานทูตฯ เท่านั้น
บริษัทฯ กำหนดที่เป็นเพียงผู้ประสานงานในการจัดรวบรวมเอกสารและทำการนัดหมายให้เท่านั้น
ไม่สามารถแทรกแซงหรือเร่งรัดกระบวนการพิจารณาวีซ่าของสถานทูตฯ ได้

หากท่านไม่ได้รับการอนุมัติวีซ่า และมีค่าใช้จ่ายต่างๆ ที่เกิดขึ้นจริง
เช่น ค่าตัวเครื่องบิน โรงแรมที่พัก ค่าเข้าชมสถานที่ ค่าวีซ่า ฯลฯ

ทางบริษัทฯ ขอสงวนสิทธิ์ในการคืนเงิน

ซึ่งทางบริษัทฯ ถือได้ว่าท่านได้รับทราบแล้วเมื่อทำการกรอกข้อมูลส่วนตัวและส่งกลับให้ทางบริษัทฯ

**หากท่านเคยโดนปฏิเสธการขอวีซ่ามาก่อน กรุณาแจ้งเจ้าหน้าที่ทัวร์ให้รับทราบตั้งแต่ที่ท่านทำการจองทัวร์
เข้ามา เพื่อทำการแก้ไขในการขอวีซ่าในครั้งนี มิฉะนั้นหากท่านไม่แจ้งให้ทราบ
อาจจะมีผลเสียต่อการขอวีซ่าของท่านในครั้งนี**

**ลูกค้ากรุณาอย่ายึดติดกับการยื่นขอวีซ่าในอดีต

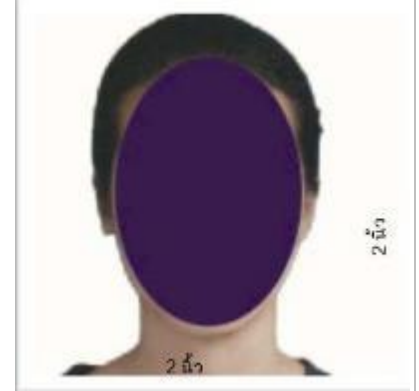
เพราะสถานทูตมีการเปลี่ยนแปลงกฎและเอกสารการยื่นอยู่เรื่อย ๆ**

1. หนังสือเดินทางประเทศไทย (Thailand Passport) หนังสือเดินทาง ต้องมีหน้าเหลือสำหรับประทับวีซ่า
อย่างน้อย 2 หน้า อายุการใช้งานเหลือไม่น้อยกว่า 6 เดือน นับจากวันเดินทางกลับ และหนังสือเดินทาง
จะต้องไม่ชำรุด (หนังสือเดินทางเล่มเก่า กรุณานำมาประกอบการยื่นวีซ่าด้วย)

***ในกรณีที่ถือพาสปอร์ต สัญชาติไทย แต่พำนักอยู่ต่างประเทศ, ทำงานอยู่ต่างประเทศ หรือนักเรียน
นักศึกษาศึกษาอยู่ต่างประเทศ กรุณาแจ้งเจ้าหน้าที่ของทางบริษัทให้ทราบทันที เพราะการยื่นขอวีซ่าจะ

**มีเงื่อนไข และ ข้อกำหนดของทางสถานทูตต้องการเพิ่มเติม และ บางสถานทูตอาจไม่สามารถยื่นขอวีซ่า
ในประเทศไทยได้ ข้อกำหนดนี้รวมไปถึงผู้เดินทางที่ถือพาสปอร์ตต่างชาติด้วย*****

2. รูปถ่าย รูปถ่ายสีหน้าตรงขนาด 2 นิ้ว หรือ 5 x 5 ซม.จำนวน 2 ใบ (พื้นหลังขาว
เท่านั้น ถ่ายไม่เกิน 6 เดือนห้ามสวมแว่นตาหรือเครื่องประดับ ไม่ใส่คอนแทค
เลนส์ รูปไม่เลอะหมึก)



3. หลักฐานการทำงาน

- **เจ้าของกิจการ** หนังสือรับรองการจดทะเบียน(DBD)ที่มีชื่อของผู้เดินทางเป็นกรรมการหรือหุ้นส่วน อายุไม่เกิน 3 เดือน หรือ สำเนาใบทะเบียนการค้า(พค.0403)
- **เป็นพนักงาน** หนังสือรับรองการทำงาน จากบริษัทฯ ระบุตำแหน่ง, เงินเดือน, วันเริ่มทำงาน (ขอเป็นภาษาอังกฤษมีอายุไม่เกิน 1 เดือนนับจากวันที่ออกเอกสาร ชื่อ-สกุลต้องตรงตามหน้าพาสปอร์ต ใช้คำว่า “TO WHOM IT MAY CONCERN” แทนชื่อสถานทูตที่ยื่น)
- **นักเรียนหรือนักศึกษา** ใช้หนังสือรับรองการเรียนที่ออกจากสถาบันที่กำลังศึกษาอยู่ (ขอเป็นภาษาอังกฤษมีอายุไม่เกิน 1 เดือนนับจากวันที่ออกเอกสาร ชื่อ-สกุลต้องตรงตามหน้าพาสปอร์ต ใช้คำว่า “TO WHOM IT MAY CONCERN” แทนชื่อสถานทูตที่ยื่น)
- **กิจการไม่จดทะเบียน** จดหมายชี้แจงการทำงาน พร้อมเอกสารประกอบ เช่น รูปถ่ายร้าน สัญญาเช่าที่ โฉนดที่ดิน เป็นต้น

4. หลักฐานการเงิน

4.1 **กรณีผู้เดินทาง ออกค่าใช้จ่ายเอง** ใช้ สำเนาสมุดเงินฝาก **ออมทรัพย์ธรรมดาของธนาคารทั่วไป** ส่วนตัวของผู้เดินทาง ถ่ายสำเนา **ย้อนหลัง 6 เดือน** รบกวณลูกค้าทำรายการเดินบัญชี โดยการ ฝากหรือถอน ก่อน แล้วค่อยปรับยอดเงินในบัญชีไม่เกิน 15 วันก่อนวันยื่นวีซ่า และบัญชีต้องมีครบทุกเดือน
*****ในกรณีที่มีการเคลื่อนไหวบัญชี ไม่ครบทุกเดือน ให้ใช้ Bank Statement แทนสำเนาสมุดเงินฝาก*****

****สถานทูตไม่รับพิจารณาบัญชีติดลบ บัญชีฝากประจำ บัญชีกระแสรายวัน**

บัญชีสหกรณ์ออมทรัพย์ พันธบัตร ตราสารหนี้ กองทุน และสลากออมสิน**

4.2 **กรณีเปลี่ยนบัญชีเป็นเล่มใหม่** ให้ท่านถ่ายสำเนาสมุดบัญชีมาทั้งสองเล่ม (ทั้งเล่มเก่า – เล่มใหม่)

4.3 **กรณีผู้เดินทางไม่ได้ออกค่าใช้จ่ายเอง** ถ่ายสำเนาสมุดบัญชี หรือ Statement ย้อนหลัง 6 เดือนของบุคคลที่ออกค่าใช้จ่ายให้ (พร้อมเอกสารพิสูจน์ความสัมพันธ์ เช่น สูติบัตร ทะเบียนบ้าน ทะเบียนสมรส)

5. กรณีเด็กอายุไม่ถึง 20 ปี ไม่ได้เดินทางไปต่างประเทศพร้อมบิดา มารดา

- หากเด็กเดินทางไปกับบิดา จะต้องมีหนังสือยินยอมจากมารดา จากอำเภอต้นสังกัด (โดยมารดาจะต้องคัดหนังสือยินยอมระบุให้บุตรเดินทางไปต่างประเทศกับบิดา) พร้อมแนบสำเนาบัตรประชาชนหรือหน้าพาสปอร์ตมารดามาด้วย
- หากเด็กเดินทางไปกับมารดา จะต้องมีหนังสือยินยอมจากบิดา จากอำเภอต้นสังกัด (โดยบิดาจะต้องคัดหนังสือยินยอมระบุให้บุตรเดินทางไปต่างประเทศกับมารดา) พร้อมแนบสำเนาบัตรประชาชนหรือหน้าพาสปอร์ตบิดามาด้วย
- หากเด็กไม่ได้เดินทางไปพร้อมกับบิดาและมารดา ทั้งบิดาและมารดาจะต้องคัดหนังสือระบุยินยอมให้บุตรเดินทางไปต่างประเทศกับใคร มีความสัมพันธ์เป็นอะไรกันกับเด็ก จากอำเภอต้นสังกัด พร้อมแนบสำเนาบัตรประชาชนหรือหน้าพาสปอร์ตบิดาและมารดา
- กรณีเด็กที่บิดา-มารดาหย่าร้าง จะต้องแนบสำเนาใบหย่า และมีการสลักหลังโดยมีรายละเอียดว่าฝ่ายใดเป็นผู้มีอำนาจปกครองบุตรแต่เพียงผู้เดียว

6. เอกสารส่วนตัว

- สำเนาทะเบียนบ้าน
- บัตรประชาชน
- สูติบัตร(กรณีเด็กอายุต่ำกว่า 20 ปี)
- ทะเบียนสมรส/ทะเบียนหย่า/มรณะบัตร(ถ้ามี)
- ใบเปลี่ยนชื่อ-นามสกุล (ถ้ามีการเปลี่ยน)

7. ท่านไม่จำเป็นต้องเซ็น รับรองสำเนาถูกต้อง

เอกสารยื่นวีซ่าอาจมีการปรับเปลี่ยนและขออัปเดตเพิ่มเติมได้ตลอดเวลา
หากทางสถานทูตแจ้งขอเพิ่มเติม

*****การยื่นขอวีซ่าอเมริกา ไม่สามารถประกันได้ว่าทุกท่านจะได้วีซ่า 10 ปี**

ทั้งนี้ขึ้นอยู่กับทางสถานทูตเป็นผู้พิจารณาเท่านั้น***

ไม่เอาอย่าทำ!! หนังสือเดินทางไม่ใช่ของเล่น!



รู้ไหม? การแสดงปฏิกิริยาการดู วาดภาพเล่น หรือขีดเขียนใดๆ ลงในหนังสือเดินทาง อาจทำให้คุณถูกปฏิเสธเข้าประเทศได้นะครึบ ++++



กรมการกงสุลขอแจ้งเตือนว่า :

1. ในหนังสือเดินทางต้องมีเพียงตราประทับของทางราชการเท่านั้น
2. การขีดเขียนหรือประทับเครื่องหมายอื่นใดในหนังสือเดินทาง ถือว่า "หนังสือเดินทางชำรุด" อาจถูกปฏิเสธเข้าประเทศต่างๆ หรือถูก blacklist ห้ามเข้าประเทศนั้นอีก

Call Center กรมการกงสุล
กระทรวงการต่างประเทศ



02-572-8442

แบบฟอร์มสำหรับกรอกข้อมูลยื่นวีซ่าอเมริกา

Nonimmigrant Visa Application DS-160

DS-160 คือระบบกรอกข้อมูลสำหรับการยื่นวีซ่าอเมริกา

กรุณากรอกข้อมูลให้ครบ และตรงกับความเป็นจริง

เป็นข้อมูลที่จะใช้ประกอบการสัมภาษณ์ของท่าน

****ถ้าท่านกรอกข้อมูลไม่ครบถ้วนทุกข้อ**

ท่านจะไม่สามารถยื่นเอกสารเพื่อขอวีซ่าได้**

****หากท่านเคยโดนปฏิเสธการขอวีซ่ามาก่อน กรุณาแจ้งเจ้าหน้าที่ทัวร์ให้รับทราบตั้งแต่ที่ท่านทำการจองทัวร์เข้ามา เพื่อทำการแก้ไขในการขอวีซ่าในครั้งนี้ มิฉะนั้นหากท่านไม่แจ้งให้ทราบ อาจจะมีผลเสียต่อการขอวีซ่าของท่านในครั้งนี้****

(โปรดกรอกข้อมูลเป็นภาษาอังกฤษ)

Personal Information 1

1. Surname / นามสกุล ตรงกับในหนังสือเดินทาง _____
2. Given names / ชื่อต้น ตรงกับในหนังสือเดินทาง _____
3. Full name in Native Alphabet / ชื่อนามสกุลภาษาไทย _____
4. Have you ever used other names (i.e., maiden, religious, professional, alias, etc.) ชื่ออื่น ๆ ถ้ามี (เช่น นามสกุลก่อนแต่งงาน นามแฝง หรือเคยเปลี่ยนชื่อ นามสกุล)
ชื่อเก่า: _____
นามสกุลเก่า: _____
5. Sex / เพศ
 Male /ชาย Female / หญิง
6. Marital Status / สถานภาพ
 Single / โสด
 Married / Civil Partner / สมรส
 Unmarried Partner / อยู่ร่วมกันโดยไม่ได้สมรส
 Divorced / Dissolved Partnership / หย่าร้าง
 Widowed / Surviving Civil Partner / หม้าย
7. Date of Birth / วันเดือนปีเกิด (DD/MM/YYYY) _____
8. City of Birth / เมืองหรือเขตที่เกิด _____
9. State / Province of Birth / รัฐหรือจังหวัดที่เกิด _____
10. Country of Birth / ประเทศที่เกิด _____

Personal Information 2

1. Nationality / สัญชาติ _____
2. Do you hold or have held a nationality other than the one you have indicated above? สัญชาติอื่นที่ได้รับ หรือเคยได้รับ
ถ้ามีสัญชาติอื่น คือประเทศ : _____
ได้ถือหนังสือเดินทางของประเทศที่ได้ระบุไว้หรือไม่ ใช่ ไม่
ถ้ามี ระบุหมายเลขของหนังสือเดินทาง : _____
3. National Identification Number / เลขที่บัตรประชาชน _____
4. U.S.Social Security Number / หมายเลขประกันสังคม (ในสหรัฐอเมริกา) ถ้ามี

5. U.S. Taxpayer Id Number / หมายเลขประจำตัวผู้เสียภาษี (ในสหรัฐอเมริกา) ถ้ามี

Address and Phone Information

1. Street Address / ที่อยู่ _____

_____ Postal zone/รหัสไปรษณีย์ : _____

2. Country / ประเทศ _____

3. Is your Mailing Address the same as your Home Address ? /

ที่อยู่ที่สามารถติดต่อได้หากแตกต่างจากที่อยู่ในข้อ 1

4 . Home Phone Number / โทรศัพท์บ้าน _____

5. Work Phone Number / โทรศัพท์ที่ทำงาน _____

6. Work Fax Number / โทรสารที่ทำงาน _____

7. Mobile / Cell Phone Number / โทรศัพท์มือถือ _____

8. Email Address / ที่อยู่อีเมล _____

9. Social media / สื่อสังคม (ที่ท่านมีหรือใช้อยู่ ให้ระบุเป็นชื่อบัญชี และกรุณาอย่าเปลี่ยนชื่อระหว่างการยื่นวีซ่า)

Face Book / เฟซบุ๊ก _____

Instagram / อินสตาแกรม _____

Twitter / ทวิตเตอร์ _____

10. ท่านเคยใช้เบอร์โทรศัพท์หรืออีเมลอื่น ๆ นอกเหนือจากข้อ 7 และ 8 ภายใน 5 ปีที่ผ่านมาหรือไม่ ถ้ามี ให้ระบุ
ด้านล่าง เพิ่มเติม

10.1. Mobile / Cell Phone Number / โทรศัพท์มือถือ _____

10.2 Email Address / ที่อยู่อีเมล _____

Passport Information

1. Passport Number / หมายเลขหนังสือเดินทางเล่มปัจจุบัน _____

2. Passport Book Number / หมายเลขที่ปรากฏบนแถบบาร์โค้ดด้านหลังหนังสือเดินทาง

3. Country / Authority that Issued Passport / ประเทศหรือหน่วยงานที่ออกหนังสือเดินทาง

4. Where was the passport issued? สถานที่ออกหนังสือเดินทาง _____

Issuance Date / วันที่ออกหนังสือเดินทาง (DD/MM/YYYY) ____ / ____ / _____

Expiration Date / วันหมดอายุของหนังสือเดินทาง (DD/MM/YYYY) ____ / ____ / _____

5. Have you ever lost a passport or had one stolen? ท่านเคยทำหนังสือเดินทางสูญหาย
หรือถูกขโมยหรือไม่

Yes / *เคย

No / ไม่เคย

* ถ้าเคยหาย โปรดระบุเลขหนังสือเดินทาง / Passport Number _____

เหตุผลที่หนังสือเดินทางหาย / Explain _____

วันเดือนปีที่หาย / (DD/MM/YYYY) _____

Travel Information

1. Purpose of trip to U.S./ จุดประสงค์ของท่านในการเดินทางไปยังสหรัฐอเมริกา

2. Intended Date of Arrival in U.S./ ระบุวันเดินทางถึงสหรัฐอเมริกา

(DD/MM/YYYY) _____ / _____ / _____

_____ Day(s)/วัน

3. Address where you will stay in U.S./ ที่อยู่สหรัฐที่ท่านตั้งใจจะไปพำนัก

Street Address / ที่อยู่ _____

City / เมือง _____

State / รัฐ _____

Zip Code / รหัสไปรษณีย์ _____

4. Person/Entity paying for your trip? / ใครเป็นผู้ออกค่าใช้จ่ายให้กับท่าน?

*** ถ้ามีผู้อื่นออกค่าใช้จ่ายให้ หรือบริษัทออกค่าใช้จ่ายให้ ให้กรอกข้อมูลด้านล่างต่อไปนี้

ชื่อบริษัท หรือ ชื่อและนามสกุลของผู้ออกค่าใช้จ่ายให้ :

Address of person / company paying for trip // ที่อยู่ของผู้ออกค่าใช้จ่ายให้ หรือบริษัทที่ออกค่าใช้จ่ายให้ :

Telephone number /เบอร์โทรศัพท์มือถือของผู้ออกค่าใช้จ่ายให้ หรือ บริษัท :

Email Address / ที่อยู่อีเมลของผู้ออกค่าใช้จ่ายให้

Relationship to you /ความสัมพันธ์กับคุณ เช่น พ่อ แม่ นายจ้าง เป็นต้น :

Previous U.S. Travel Information

1. ท่านเคยเดินทางไปประเทศสหรัฐอเมริกา หรือไม่ ?

*Yes/เคย No/ไม่เคย

** ถ้าเคย โปรดระบุรายละเอียดต่อไปนี้

Date arrived / วันที่เดินทางถึงอเมริกา : _____

Length of stay / ระยะเวลาที่ท่านอยู่ในประเทศสหรัฐฯ เป็นเวลากี่วัน _____ Day(s)/วัน

Do you or did you ever hold a U.S. Driver's license? / มีใบอนุญาตขับขี่ของประเทศสหรัฐฯ หรือไม่?

มี ไม่มี

Driver's license number/ใบขับขี่ใบอนุญาตหมายเลข : _____

State of Driver's license/เป็นใบอนุญาตขับขี่ของรัฐ : _____

2. Have you ever been issued a U.S. Visa ? / ท่านเคยได้รับวีซ่าสหรัฐฯ หรือไม่

* Yes/เคย No/ไม่เคย

** ถ้าเคย โปรดระบุรายละเอียด

Date last visa was issued/ วันที่ออกวีซ่า: _____

Visa Number/หมายเลขวีซ่า _____

- Have you been ten-printed ? / ท่านเคยพิมพ์ลายนิ้วมือที่สถานทูต U.S. แล้วหรือไม่ ?

Yes /ใช่ No /ไม่ใช่

- Has your U.S. Visa ever been lost or stolen ? / ท่านเคยทำวีซ่า U.S. หายหรือถูกขโมยหรือไม่ ?

Yes /ใช่ No /ไม่ใช่

Enter year visa was lost or stolen/ถ้าเคย โปรดระบุปีที่หาย (ค.ศ.) : _____

Explain / โปรดอธิบายเหตุผลที่ทำหาย _____

- Has your U.S. visa ever been cancelled or revoked? / วีซ่าอเมริกาของท่านเคยถูกยกเลิกหรือเพิกถอนหรือไม่?

Yes / ใช่

No / ไม่ใช่

Explain / ถ้าเคย โปรดอธิบายเหตุผล _____

3. ท่านเคยถูกปฏิเสธวีซ่าสหรัฐ ถูกปฏิเสธไม่ให้เดินทางเข้าสหรัฐ หรือถูกเพิกถอนวีซ่าหรือไม่

Yes / เคย

No / ไม่เคย

ถ้าเคย โปรดบรรยายละเอียด

Family Information : Relatives (ให้ระบุมาด้วย แม่เสียชีวิตไปแล้ว)

1. Father's Full Name and Date of Birth / ชื่อนามสกุลบิดาและวันเดือนปีเกิด
Surnames / นามสกุลบิดา _____

Given Names / ชื่อบิดา _____

Date of Birth / วันเดือนปีเกิด _____

Is your father in the U.S.? บิดาของท่านพำนักอยู่ในสหรัฐใช่หรือไม่

Yes / ใช่

No / ไม่ใช่

Father's status/สถานภาพของบิดาที่อยู่ประเทศสหรัฐฯ

U.S.Citizen

U.S.Legal permanent resident

Nonimmigrant

Other/ I don't know _____

Mother's Full Name and Date of Birth / ชื่อนามสกุลมารดาและวันเดือนปีเกิด

Surnames / นามสกุลมารดา _____

Given Names / ชื่อมารดา _____

Date of Birth / วันเดือนปีเกิด _____

Is your mother in the U.S.? มารดาของท่านพำนักอยู่ในสหรัฐใช่หรือไม่

Yes / ใช่

No / ไม่ใช่

Mother's status/สถานภาพของมารดาที่อยู่ประเทศสหรัฐฯ :

U.S.Citizen

U.S.Legal permanent resident

Nonimmigrant Other/ I don't know _____

2. Do you have any immediate relatives not including parents in the United State (Means fiance / fiancée, spouse (husband/wife), child (son/daughter), or sibling (brother/sister)? ท่านมีญาติลำดับต้นที่ไม่ใช่บิดามารดา (ได้แก่ คู่หมั้น คู่สมรส บุตร พี่น้อง) พำนักอยู่ในสหรัฐหรือไม่
- Yes / ใช่ No / ไม่ใช่

If Yes' please provide details / ถ้าใช่ โปรดระบุรายละเอียด

Surname / นามสกุล _____

Given Names / ชื่อ _____

Relationship to you / ความเกี่ยวข้องกับท่าน _____

Relative's Status (i.e. U.S. Citizen, U.S. Legal Permanent Resident (LPR),

Nonimmigrant, Other / I don't know) สถานะของบุคคลนั้น ๆ ในสหรัฐอเมริกา

(เช่น เป็นอเมริกาชาติเช่น ได้รับใบเขียว ได้รับวีซ่าสหรัฐชั่วคราว หรืออื่นๆ)

3. Do you have any other relatives in the United States
- Yes / ใช่ No / ไม่ใช่

If Yes' please provide details / ถ้าใช่ โปรดระบุรายละเอียด

Spouse Information

1. Spouse's Surnames / นามสกุลคู่สมรส _____
2. Spouse's Given Names / ชื่อคู่สมรส _____
3. Spouse's Date of Birth / วัน เดือน ปี เกิด คู่สมรส _____
4. Spouse's Nationality / สัญชาติ _____
5. Spouse's Place of Birth / สถานที่เกิด(จังหวัด) _____
6. Spouse's Address / ที่อยู่คู่สมรส _____

***** กรุณาย้ำ ต้องระบุข้อมูลต่อไปนี้**

ชื่อ-นามสกุล อดีตคู่สมรส _____

เกิดที่จังหวัด _____

วัน เดือน ปี เกิด อดีตคู่สมรส _____

วันที่จดทะเบียนสมรส (ว/ด/ป) _____

หย่าวันที่เท่าไร (ว/ด/ป) _____

หย่ากันเพราะเหตุผลอะไร _____

Present Work/ Education/ Training / Information

1. Primary Occupation / อาชีพ _____
2. Present Employer or School Name / ชื่อสถานศึกษาหรือที่ทำงาน _____

Street Address / ที่อยู่ _____

City / เมือง _____

State / รัฐหรือจังหวัด _____

Zip Code / รหัสไปรษณีย์ _____

Country / ประเทศ _____

Telephone/เบอร์โทรศัพท์ที่ทำงาน _____

Employment Date From/เริ่มทำงานตั้งแต่เมื่อไร (วัน/เดือน/ปี) _____

Monthly Salary in Local Currence (if employed) / เงินเดือน _____

3. Briefly describe your duties / อธิบายลักษณะงานพอสังเขป

Previous Work / Education / Training Information

** รายละเอียดงานเก่าที่ท่านเคยทำก่อนหน้างานปัจจุบัน

*** ในกรณีหากท่านเกษียณหรือเป็นแม่บ้าน จะต้องให้รายละเอียดงานเก่ามาด้วย

1. Were you previously employed? ก่อนหน้านี้เคยทำงานหรือไม่ ?

Yes / ใช่ No / ไม่ใช่

Employer / Employment information

Employer Name/ชื่อบริษัทที่เคยทำงาน _____

Employer Address / ที่อยู่ของบริษัทที่เคยทำงาน

Telephone/เบอร์โทรศัพท์ที่เคยทำงาน _____

2. Job Title/ตำแหน่งงาน _____

3. Employment Date From/เริ่มทำงานตั้งแต่เมื่อไร (วัน/เดือน/ปี) _____

4. Employment Date To / วันที่ออกจากงาน (วัน/เดือน/ปี) _____

5. Briefly describe your duties / อธิบายลักษณะงานพอสังเขป _____

6. Have you attended any educational institutions other than elementary schools ?
ท่านเคยเข้าเรียนในสถาบันการศึกษาระดับมัธยมหรือสูงกว่าหรือไม่ ?

Yes / ใช่

No / ไม่ใช่

If yes, provide the following information on all educational institutions you have attended, not including elementary schools/ถ้าใช่ โปรดกรอกข้อมูลต่อไปนี้เกี่ยวกับสถาบันการศึกษาที่ท่านเคยเข้าเรียน

Name of Institution/ชื่อสถานศึกษา _____

Address/ที่อยู่ของสถานศึกษา _____

Course of Study/หลักสูตรที่ท่านศึกษาจบมา _____

Date of Attendance From/วันที่เริ่มการศึกษา (ว/ด/ป) _____

Date of Attendance To/วันที่จบการศึกษา (ว/ด/ป) _____

Additional Work / Education / Training Information

1. Have you traveled to any countries within the last five years ? คุณเคยท่องเที่ยวในประเทศ

อื่น ๆ ใน 5 ปีที่แล้วหรือไม่

Yes /* ใช่

No / ไม่ใช่

** If yes please provide a List of Countries Visited / ถ้าใช่ โปรดระบุประเทศที่เคยเดินทางภายใน 5 ปีที่ผ่านมา

2. Have you ever served in the military ? คุณเคยทำหน้าที่ในทางทหารหรือไม่

Yes / ใช่ (โปรดระบุ) No / ไม่ใช่

If yes please provide the following information / ถ้าใช่ โปรดระบุรายละเอียดต่อไปนี้

Name of Country/ประเทศ _____

Branch of Service/หน่วยงาน, สังกัด _____

Rank / Position /ยศ/ตำแหน่ง _____

Military Specialty/ ความเชี่ยวชาญเฉพาะทางทหาร _____

.....

วันเดือนปีที่ท่านต้องการเดินทางไปอเมริกาครั้งนี้

ตั้งแต่วันที่ _____ ถึงวันที่ _____

เมืองที่ท่านจะเดินทางเข้าไปอเมริกาครั้งนี้

เมือง _____ รัฐ _____

ลงชื่อผู้ให้ข้อมูล _____



โปรดทราบ...

การพิจารณาอนุมัติวีซ่าและระยะเวลาการพิจารณาขึ้นอยู่กับสถานทูตฯ เท่านั้น
บริษัทฯ ทำหน้าที่เป็นเพียงผู้ประสานงานในการจัดรวบรวมเอกสารและทำการนัดหมายให้เท่านั้น
ไม่สามารถแทรกแซงหรือเร่งรัดกระบวนการพิจารณาวีซ่าของสถานทูตฯ ได้

หากท่านไม่ได้รับการอนุมัติวีซ่า และมีค่าใช้จ่ายต่างๆ ที่เกิดขึ้นจริง
เช่น ค่าตัวเครื่องบิน โรงแรมที่พัก ค่าเข้าชมสถานที่ ค่าวีซ่า ฯลฯ

ทางบริษัทฯ ขอสงวนสิทธิ์ในการคืนเงิน

ซึ่งทางบริษัทฯ ถือได้ว่าท่านได้รับทราบแล้วเมื่อทำการกรอกข้อมูลส่วนตัวและส่งกลับให้ทางบริษัทฯ