



**บริษัท คิว อี ทัวร์ จำกัด**  
Q E TOUR CO.,LTD.

275/5 อาคารซี ชั้น 1 ถนนรัชดาภิเษก แขวงดินแดง เขตดินแดง  
จังหวัด กรุงเทพมหานคร 10400

☎ 02-246-5888

📞 @qetour    📷 qetour.official  
🌐 Qetour    📺 @qetour.official



Email : info@qetour.com    Website : https://qetour.com

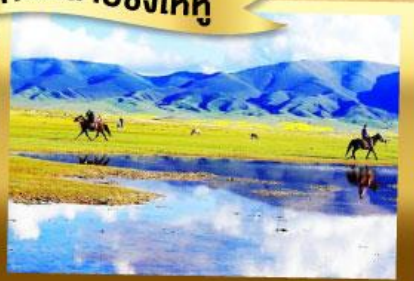
# เส้นทางสายไหมสีทอง

**กานซู ชิงไห่ ตุนหวง ถ้าม่อเกาตู เหาสายรุ้งจางเย่**  
**ทะเลสาบเกลือฉาง่า 8 วัน 6 คืน**



**เปิดโลกกว้างกับ 3 สุดยอดมนตร์เสน่ห์แห่งเส้นทางสายไหม**  
**หลานโจว-ตุนหวง-ซีหนิง**

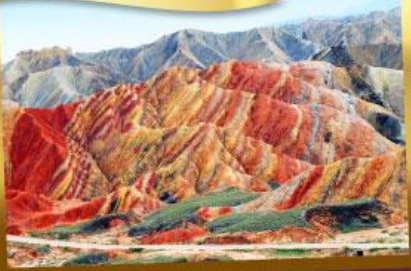
**ทะเลสาบชิงไห่**



เดินทาง

24-31 ก.ค. 68	28,777
31 ก.ค.-07 ส.ค. 68	29,777
07-14 ส.ค. 68	(บัส 3) 29,777
14-21 ส.ค. 68	(บัส 3) 28,777
21-28 ส.ค. 68	(บัส 4) 29,777
28 ส.ค.-04 ก.ย. 68	(บัส 4) 29,777
04-11 ก.ย. 68	(บัส 3) 29,777
11-18 ก.ย. 68	(บัส 3) 29,777
18-25 ก.ย. 68	(บัส 3) 29,777
25 ก.ย.-02 ต.ค. 68	(บัส 3) 29,777
09-16 ต.ค. 68	30,777
16-23 ต.ค. 68	29,777

**เหาสายรุ้งจางเย่**



"ถ้าม่อเกาตู มรดกโลกพุทธศิลป์พันปี"  
"หุบเหาสายรุ้ง สุดยอดศิลปะจากแม่พระธรณี"  
"โจวตู๋องทะเลทราย ตามรอยเส้นทางโบราณ"  
"กำแพงเมืองจีนด่านเจียหยี่กวน ปรากฏทองแห่งกาลเวลา"

เริ่มต้น

**28,777**

# บินตรงหลานโจว เส้นทางสายไหมสีทอง กานซู ชิงไห่ ตุนหวง

## ถ้าม่อเกาคุ เขาสายรุ้งจางเย่ ทะเลสาบเกลือฉาซ่า

### 8 วัน 6 คืน โดยการบิน ไชน่า อีสเทิร์น (MU)

	โปรแกรมเดินทาง	เช้า	เที่ยง	ค่ำ	โรงแรมที่พัก
1	กรุงเทพฯ(สนามบินสุวรรณภูมิ)			✈	
2	กรุงเทพฯ(สนามบินสุวรรณภูมิ) – หลานโจว (สนามบินจงฉวน) (MU894 : 02.00-07.00) อุเว่ย – ถ้ำพุทธศิลป์เทียนที้ซาน - จางเย่ – วัดพระใหญ่จางเย่	✈	🍴	🍴	ZHANGYE JIANCHENG HOLIDAY HOTEL หรือเทียบเท่าระดับ 4 ดาว <b>** มาตรฐานประเทศจีน **</b>
3	จางเย่ – หุบเขาสายรุ้ง (รวมรถอุทยาน) – กำแพงเมืองจีนด้านเจียยวีกวน(รวมรถอุทยาน)	🍴	🍴	🍴	JIAYUGUAN KAITONG HOTEL หรือเทียบเท่าระดับ 4 ดาว <b>** มาตรฐานประเทศจีน **</b>
4	เจียยวีกวน - ประติมากรรมทารกแห่งแผ่นดิน + พระพิภคร์จักรพรรดิฮั่นอู่ตี้ - ตุนหวง - เนินทรายครวณ (รวมรถอุทยาน 1 ขา) – สระน้ำวงพระจันทร์ - ตลาดกลางคืนซาโจว <b>OPTIONAL SHOW : หวนคืนสู่ตุนหวง 400 หยวนต่อท่าน</b>	🍴	🍴	🍴	DUNHUANG FLYING SKY REALM HOTEL หรือเทียบเท่าระดับ 4 ดาว <b>** มาตรฐานประเทศจีน **</b>
5	ตุนหวง - ถ้ำพุทธศิลป์ม่อเกาคุ (รวมรถอุทยาน) - ซีหนิง (โดยรถไฟความเร็วสูง)	🍴	🍴	🍴 BOX	XINING YONGLE INTERNATIONAL HOTEL หรือเทียบเท่าระดับ 4 ดาว <b>** มาตรฐานประเทศจีน **</b>
6	ซีหนิง - <b>ผลิตภัณฑ์เครื่องเงินทิเบต</b> - ทะเลสาบเกลือฉาซ่า	🍴	🍴	🍴	CHAKA HUACHENG GRAND HOTEL หรือเทียบเท่าระดับ 4 ดาว <b>** มาตรฐานประเทศจีน **</b>
7	ฉาซ่า - ทะเลสาบชิงไห่หู - <b>สมุนไพรทิเบต</b> - ซีหนิงไนท์มาร์เก็ต <b>OPTIONAL TOUR : ล่องเรือทะเลสาบชิงไห่ 300 หยวนต่อท่าน</b>	🍴	🍴	🍴	XINING YONGLE INTERNATIONAL HOTEL หรือเทียบเท่าระดับ 4 ดาว <b>** มาตรฐานประเทศจีน **</b>
8	ซีหนิง - <b>ผลิตภัณฑ์พื้นบ้าน</b> - หลานโจว - อนุสาวรีย์มาร์ดาแม่น้ำเหลือง - หลานโจว (สนามบินจงฉวน)– กรุงเทพฯ (สุวรรณภูมิ) (MU893 : 22.00-01.30+1)	🍴	🍴	✈	

รายการทัวร์ข้างต้นอาจมีการปรับเปลี่ยนเพื่อความเหมาะสม โดยคำนึงถึงผลประโยชน์ของลูกค้าเป็นสำคัญ

**โปรแกรมทัวร์ มีเข้าร้านช้อปปิ้ง 3 ร้าน (เครื่องเงิน + สมุนไพรทิเบต + ผลิตภัณฑ์พื้นบ้าน)**

**กรณีที่ท่านเดินทางจากต่างจังหวัด ค่าใช้จ่ายในการเดินทางเช่น ตัวเรื่องบิน รถไฟ รถทัวร์ ที่พัก ไม่ได้อยู่ในรายการทัวร์**

**ดังนั้นทางบริษัทจะไม่รับผิดชอบค่าใช้จ่ายในส่วนนี้ ในกรณีที่เที่ยวบินมีการเปลี่ยนแปลง**

**อันเนื่องมาจาก สายการบินเปลี่ยนแปลงเวลาบิน เที่ยวบิน ยกเลิกเที่ยวบิน หรือสาเหตุสุดวิสัยอื่นๆ**

วันเดินทาง	ผู้ใหญ่พัก 2-3 ท่าน ท่านละ	พักเดี่ยว เพิ่มท่านละ
24 – 31 ก.ค. 68	28,777.-	12,000.-
31 ก.ค. - 07 ส.ค. 68	29,777.-	12,000.-
07 – 14 ส.ค. 68 (บัส 3)	29,777.-	12,000.-
14 – 21 ส.ค. 68 (บัส 3)	28,777.-	12,000.-
21 – 28 ส.ค. 68 (บัส 4)	29,777.-	12,000.-
28 ส.ค. – 4 ก.ย. 68 (บัส 4)	29,777.-	12,000.-
04 - 11 ก.ย. 68 (บัส 3)	29,777.-	10,000.-
11 – 18 ก.ย. 68 (บัส 3)	29,777.-	10,000.-
18 – 25 ก.ย. 68 (บัส 3)	29,777.-	10,000.-
25 ก.ย. – 2 ต.ค. 68 (บัส 3)	29,777.-	10,000.-
09 – 16 ต.ค. 68	30,777.-	10,000.-
16 – 23 ต.ค. 68	29,777.-	10,000.-
<p>ราคาทัวร์ข้างต้นยังไม่รวมค่าทิปมัคคุเทศน์ท้องถิ่นและคนขับรถ 2,000 บาท/ท่าน/ทริป เนื่องจากเป็นเที่ยวบินราคาพิเศษ ไม่มราคาเด็กและขอสงวนสิทธิ์ในการไม่รับจอยแลนค์ รายการทัวร์มีการโปรโมชั่นค้ำท้องถิ่น ทั้งหมด 3 ร้าน หากท่านไม่ต้องต้องการเข้าร้านช้อปปิ้ง ขออนุญาตเก็บค่าใช้จ่ายเพิ่มท่านละ 1,000 หยวน หรือ 5,000 บาท</p>		

วันแรก กรุงเทพฯ(สนามบินสุวรรณภูมิ)

22.30 น. พร้อมกันที่ ท่าอากาศยานสุวรรณภูมิ อาคารผู้โดยสารระหว่างประเทศ ประตู 10 เคาน์เตอร์สายการบิน **China Eastern (MU)** โดยมีเจ้าหน้าที่บริษัทคอยให้การต้อนรับและอำนวยความสะดวกตรวจเช็คสัมภาระ และเอกสารการเดินทางให้กับทุกท่าน

วันที่สอง กรุงเทพฯ(สนามบินสุวรรณภูมิ) – หลานโจว (สนามบินจงฉวน) (MU894 : 02.00-07.00) - อุเว่ย – ถ้ำพุทธศิลป์เทียนทีซาน - จางเย่ – วัดพระใหญ่จางเย่

02.00 น. ออกเดินทางสู่ นครหลานโจว มณฑลกานซู โดยสายการบิน **China Eastern (MU)** เที่ยวบินที่ **MU894**  
**\*\* บริการ SNACK BOX บนเครื่อง \*\*อาจมีการเปลี่ยนแปลงตามนโยบายของสายการบิน \*\***

07.00 น. เดินทางถึง สนามบินหลานโจวจงฉวน นครสีทองดำตามน่านแห่งราชวงศ์ฮั่น ซึ่งมีความสำคัญรองมาจากเมืองซีอานเท่านั้นเอง ทำหน้าที่เป็นประตูสู่เส้นทางสายไหม เชื่อมดินแดนตะวันตกและตะวันออกของจีน มีประวัติศาสตร์ยาวนานนับสองพันปี จากนั้นนำท่านผ่านขั้นตอนตรวจคนเข้าเมือง รับสัมภาระแล้วออกเดินทาง

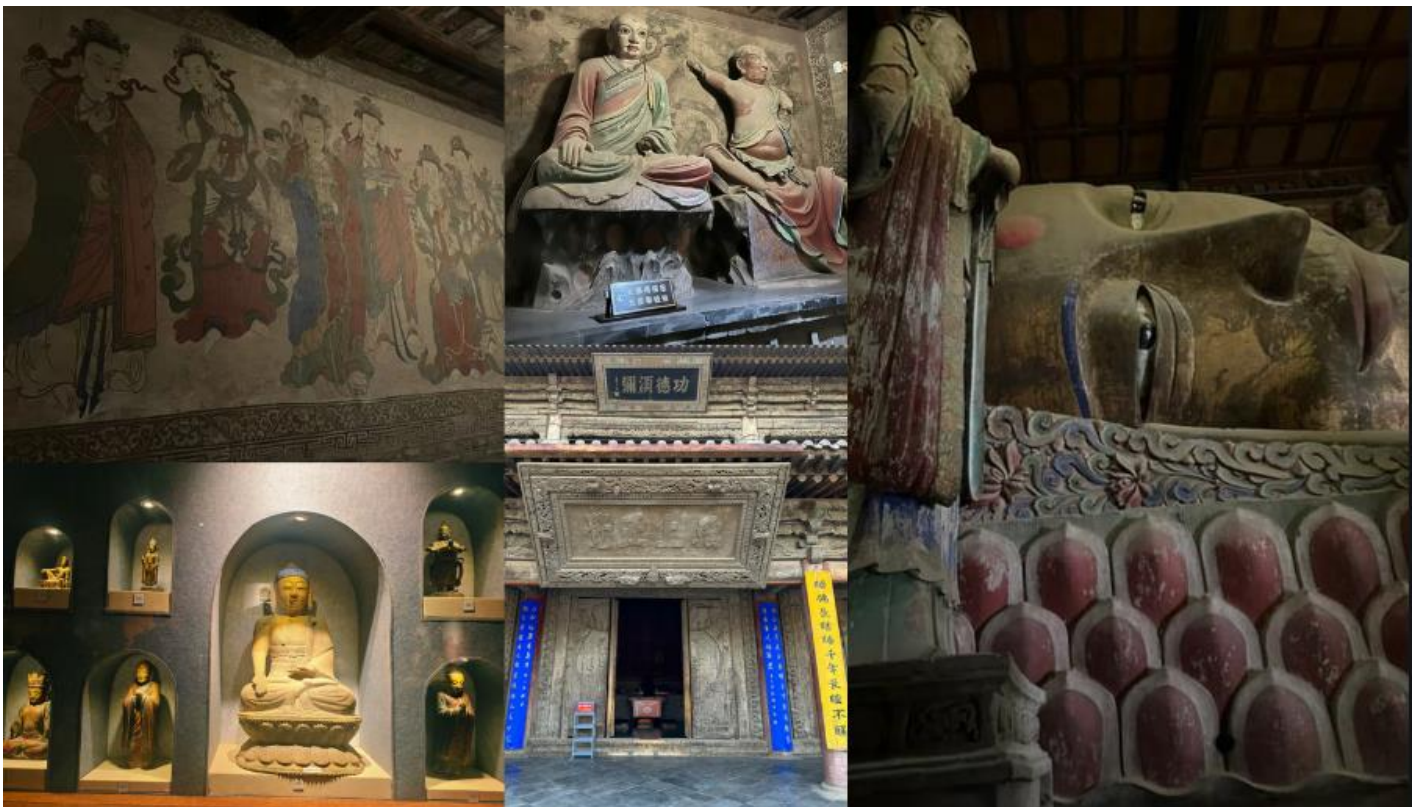


นำท่านเดินทางสู่ ถ้ำพุทธศิลป์เทียนทีซาน (ระยะทาง 256 กม. ใช้เวลาเดินทางประมาณ 4 ชั่วโมง) ตั้งอยู่ในหมู่บ้านเต็งซาน เมืองอุเว่ย มณฑลกานซู ประเทศจีน ห่างจากตัวเมืองทางใต้ประมาณ 50 กิโลเมตร ถ้ำแห่งนี้ถือเป็นหนึ่งในถ้ำหินที่เก่าแก่ที่สุดในประเทศจีน มีประวัติศาสตร์ยาวนานกว่า 1,600 ปี และได้รับการขนานนามว่าเป็น "บรรพบุรุษแห่งถ้ำพุทธศิลป์หินแกะสลัก" ในวงการวิชาการ ถ้ำเทียนทีซานถูกสร้างขึ้นในช่วงราชวงศ์ตะวันตกของจีน (ค.ศ. 397-439) โดยกษัตริย์แห่งแคว้นเป่ย์เหลียง พระองค์ได้รวบรวมพระสงฆ์ผู้มีปัญญาและช่างฝีมือจากเหลียงโจว เพื่อแกะสลักถ้ำหินแห่งนี้ขึ้นมา โดยมีเป้าหมายเพื่อสร้าง

พระพุทธรูปและสถานที่บูชาอันศักดิ์สิทธิ์ ถ้าแห่งนี้เป็นสถานที่ที่พระองค์ทรงสร้างพระพุทธรูปสูง 5 เมตร เพื่ออุทิศให้แก่พระมารดาผู้ล่วงลับ แสดงถึงความกตัญญูและการสำนึกผิดของพระองค์ ถ้าแห่งนี้มีเพียงเป็นตัวแทนของศิลปะถ้ำหินในยุคแรกของจีน ยังเป็นต้นแบบของถ้ำหินที่มีชื่อเสียงในภายหลัง เช่น ถ้ำหยุนกั๋งและถ้ำหลงเหมิน ลักษณะเด่นของถ้ำแห่งนี้เป็นถ้ำที่แกะสลักพระพุทธรูปและภาพจิตรกรรมฝาผนังที่มีความละเอียดอ่อนและงดงาม ภายในถ้ำมีพระพุทธรูปกว่า 100 องค์ และภาพจิตรกรรมฝาผนังกว่า 300 ตารางเมตร ซึ่งสะท้อนถึงความรุ่งเรืองของพุทธศิลป์ในยุคนั้น ทั้งยังมีความสำคัญในฐานะศูนย์กลางของการเผยแผ่พระพุทธศาสนาในภูมิภาคตะวันตกของจีน พระสงฆ์และช่างฝีมือจากที่นี่ได้มีบทบาทสำคัญในการพัฒนาศิลปะถ้ำหินในแคว้นอื่นๆ ทั่วภูมิภาค

## กลางวัน รับประทานอาหารกลางวัน ณ ภัตตาคาร (มื้อที่ 1)

บ่าย นำท่านเดินทางสู่ **เมืองจางเย่** (ระยะทาง 238 ก.ม. ใช้เวลาเดินทางประมาณ 3 ชั่วโมง) หรือที่รู้จักในชื่อ "กานโจว" ตั้งอยู่ในมณฑลกานซู ทางตะวันตกเฉียงเหนือของจีน โดยตั้งอยู่บริเวณตอนกลางของทางเดินเศรษฐกิจสำคัญอย่าง "ระเบียงเทอซี" เมืองนี้มีความสำคัญในฐานะศูนย์กลางการค้าและการคมนาคมบนเส้นทางสายไหม อีกทั้งยังได้รับการขนานนามว่าเป็น "สรวงสวรรค์แห่งแดนเหนือ" มีประวัติศาสตร์ที่ยาวนานกว่า 5,000 ปี โดยในยุคก่อนราชวงศ์ฉิน พื้นที่นี้เคยเป็นที่อยู่อาศัยของชนเผ่าเยจิว และในสมัยราชวงศ์ฮั่น ได้กลายเป็นส่วนหนึ่งของเส้นทางสายไหมที่เชื่อมต่อระหว่างจีนและโลกตะวันตก



นำท่านเดินทางสู่ **วัดพระใหญ่จางเย่** หรือที่รู้จักในชื่อ "วัดพระพุทธรูปปางไสยาสน์" สถานที่สำคัญทางพุทธศาสนาและประวัติศาสตร์ วัดแห่งนี้สร้างขึ้นในปี ค.ศ. 1098 ในสมัยราชวงศ์ซีเฉีย และยังเป็นสถานที่สำคัญของราชวงศ์หลายยุค เช่น ราชวงศ์หมิงและชิง ซึ่งมีการบูรณะและขยายพื้นที่หลายครั้ง เป็นแหล่งรวมศิลปะพุทธศาสนาที่สำคัญที่สุดแห่งหนึ่งในภูมิภาค วัดแห่งนี้ยังเป็นที่ตั้งของพระพุทธรูปปางปรินิพพานที่ใหญ่ที่สุดในจีน รวมถึงเป็นสถานที่ที่เก็บรักษาพระไตรปิฎกฉบับพิมพ์ครั้งแรกในยุคราชวงศ์หมิง นอกจากนี้ วัดยังมีความเกี่ยวข้องกับบุคคลสำคัญในประวัติศาสตร์ เช่น พระเจ้ากุบไลข่านแห่งราชวงศ์

หยวน และมาร์โค โปโล นักเดินทางชาวอิตาลีที่เคยพำนักอยู่ที่นี่ นำท่านนมัสการ **พระพุทธรูปปางนิพพาน** สัมผัสความยิ่งใหญ่ของพระพุทธรูปยาว 34.5 เมตร ซึ่งประดิษฐานอยู่ในพระวิหารใหญ่ มีใบหน้าสงบนิ่ง และเปี่ยมไปด้วยความเมตตา พระพุทธรูปองค์นี้ได้รับการยกย่องว่าเป็น “พระพุทธรูปปางนิพพานในร่มที่ใหญ่ที่สุดในโลก” คลุมด้วยกระเบื้องสีเขียว สะท้อนความสง่างามของสถาปัตยกรรมในยุคราชวงศ์ซ่งและราชวงศ์ชิง ทั้งยังมีจิตรกรรมฝาผนังเรื่องไซอิ๋ว จิตรกรรมขนาดใหญ่ที่บอกเล่าเรื่องราวจาก "ไซอิ๋ว" สะท้อนความงดงามของศิลปะและวัฒนธรรมของดินแดนแห่งนี้

**ค่ำ** **รับประทานอาหารค่ำ ณ ภัตตาคาร (มื้อที่ 2)**

สมควรแก่เวลานำท่านเข้าสู่ที่พัก

**ที่พัก** **ZHANGYE JIANCHENG HOLIDAY HOTEL หรือเทียบเท่าระดับ 4 ดาว (มาตรฐานประเทศจีน)**

**วันที่สาม** **จางเย่ – หุบเขาสายรุ้ง (รวมรถอุทยาน) – กำแพงเมืองจีนด่านเจียหยี่กวน(รวมรถอุทยาน)**

**เช้า** **รับประทานอาหารเช้า ณ ห้องอาหารของโรงแรม (มื้อที่ 3)**



นำท่านเดินทางสู่ **หุบเขาสายรุ้งจางเย่ (รวมรถอุทยาน)** หนึ่งในสถานที่ท่องเที่ยวทางธรรมชาติที่งดงามที่สุดของจีน ด้วยพื้นที่กว้างใหญ่กว่า 50 ตารางกิโลเมตร เขาสายรุ้งจางเย่ถือเป็นปรากฏการณ์ทางธรณีวิทยาที่เกิดจากการกัดเซาะของลม น้ำ และแสงแดด กว่า 2 ล้านปีที่ผ่านมา จนกลายเป็นภูเขาที่เต็มไปด้วยสีสันอันหลากหลายและงดงาม เส้นแห่งเขาสายรุ้ง อันได้แก่ สีสันหลากเฉดสี เช่น แดง ส้ม เหลือง เขียว และน้ำตาล สลับซับซ้อนเป็นลวดลายเหมือนจิตรกรรมชิ้นเอกของธรรมชาติ รูปร่างแปลกตาและโดดเด่นด้วยยอดเขาและหน้าผาที่มีลักษณะเป็นชั้นๆ และหินรูปร่างแปลกตา ทั้งหอคอย ปราสาท และเจดีย์หิน บรรยากาศที่เปลี่ยนแปลงตามเวลา แสงแรกของวันสาดส่องให้เขาสายรุ้งดูเรืองรองยามเช้า ในขณะที่พระอาทิตย์ตกดินสร้างภาพที่อบอุ่นและน่าหลงใหล

**กลางวัน** **รับประทานอาหารกลางวัน ณ ภัตตาคาร (มื้อที่ 4)**

**บ่าย** จากนั้นนำท่านเดินทางสู่ **เมืองจีฉวน (ระยะทาง 223 ก.ม. ใช้เวลาเดินทางประมาณ 2.5 ชั่วโมง)** ตั้งอยู่ในจุดยุทธศาสตร์ที่สำคัญ บริเวณจุดเชื่อมต่อระหว่างมณฑลกานซู ชินเจียง ซิงไห่ และมองโกเลีย ทำให้เป็นศูนย์กลางของทางเดินเศรษฐกิจในภูมิภาค "ระเบียงเหอซี" เมืองนี้มีภูมิอากาศแบบแห้งแล้งในเขตหนาว

เย็น โดยมีอุณหภูมิแตกต่างกันมากระหว่างกลางวันและกลางคืน มีปริมาณน้ำฝนน้อย แต่มีแสงแดดส่องถึงยาวนาน เมืองจีวฉวนมีประวัติศาสตร์ที่ยาวนานตั้งแต่ยุคก่อนประวัติศาสตร์ โดยในยุคหินเก่า พื้นที่นี้เคยเป็นที่อยู่อาศัยของมนุษย์โบราณ และในยุคโบราณเป็นที่ตั้งของชนเผ่าเกียงและเผ่าหรง ในสมัยราชวงศ์ฮั่น (ปี 121 ก่อนคริสต์ศักราช) เมืองนี้ได้รับการตั้งชื่อว่า "จีวฉเวียน" ซึ่งหมายถึง "น้ำพุแห่งสุรา" ตามตำนานที่เล่าขานว่าแม่ทัพฮั่นวีปิงได้ใช้ไวน์ฉองช่วยชนะและเทลงในน้ำพุเพื่อแบ่งปันกับทหาร



นำท่านชม **กำแพงเมืองจีน ด้านเจียยวี่กวน (รวมรถอุทยาน)** ณ จุดบรรจบแห่งประวัติศาสตร์และภูมิศาสตร์ ป้อมเจียยวี่กวนตั้งอยู่ทางตะวันตกเฉียงใต้ของเมืองเจียยวี่กวน ได้รับการขนานนามว่า "ปราการหน้าด่านที่ยิ่งใหญ่ที่สุดในใต้หล้า" ด้านแห่งนี้ตั้งอยู่ในหุบเขาที่แคบที่สุดของระเปียงเหอซี และเป็นจุดสิ้นสุดทางตะวันตกของกำแพงเมืองจีนในสมัยราชวงศ์หมิง ด้วยภูมิประเทศที่เป็นธรรมชาติและการก่อสร้างที่ยิ่งใหญ่ ด้านเจียยวี่กวนจึงเป็นหนึ่งในสามสิ่งมหัศจรรย์ของกำแพงเมืองจีน (ร่วมกับด้านซานไห่กวนทางตะวันออก และด้านเจินเป่ย์ไท่ทางตอนกลาง) ป้อมปราการแห่งนี้มีการออกแบบที่ซับซ้อนและแข็งแกร่ง ประกอบด้วยกำแพงเมืองชั้นใน ชั้นนอก และกำแพงล้อมรอบ รวมถึงป้อมปราการและหอคอยต่างๆ ที่เชื่อมต่อกับกำแพงเมืองจีน ด้วยความยาวประมาณ 60 กิโลเมตร และมีระบบป้องกันที่แข็งแกร่ง เช่น คุ้ดัก ป้อมไฟและป้อมค่าย ปัจจุบัน ด้านเจียยวี่กวนได้รับการขึ้นทะเบียนเป็นมรดกโลกโดยองค์การยูเนสโก และเป็นแหล่งท่องเที่ยวระดับ 5A ของจีน ด้านนี้ยังคงเป็นสัญลักษณ์ของความยิ่งใหญ่และความมั่นคงของจีนในอดีต และเป็นสถานที่ที่ท่านสามารถสัมผัสกับประวัติศาสตร์และวัฒนธรรมของเส้นทางสายไหม

**คำ** รับประทานอาหารค่ำ ณ ภัตตาคาร **(มื้อที่ 5)**

สมควรแก่เวลานำท่านเข้าสู่ที่พัก

**ที่พัก** **JIAYUGUAN KAITONG HOTELหรือเทียบเท่าระดับ 4 ดาว (มาตรฐานประเทศจีน)**

**วันที่สี่** เจียยวี่กวน - ประติมากรรมทารกแห่งแผ่นดิน + ประติมากรรมจักรพรรดิอันอู่ตี้ - ดูนหวง - เนินทรายครวญ (รวมรถอุทยาน + รองเท้ากันทราย) - สระน้ำวังพระจันทร์ - ตลาดกลางคืนซาโจว

**OPTIONAL SHOW : หวานคืนสู่ดุนหวง 400 หยวนต่อท่าน**

**เช้า** รับประทานอาหารเช้า ณ ห้องอาหารของโรงแรม **(มื้อที่ 6)**

นำท่านออกเดินทางสู่ **เมืองตุนหวง** (ระยะทาง 369 ก.ม. ใช้เวลาเดินทางประมาณ 4 ชั่วโมง) ตุนหวง หรือที่รู้จักในชื่อ "ซาโจว" ตั้งอยู่ปลายทางด้านตะวันตกของเส้นทางสายไหมในมณฑลกานซู ประเทศจีน เมืองแห่งนี้เป็นที่ตั้งของศิลปะและวัฒนธรรมที่เจริญรุ่งเรืองมากกว่า 2,000 ปี ตุนหวงมีภูมิศาสตร์ที่โดดเด่น ด้วยลักษณะ "แอ่งตุนหวง" ซึ่งพื้นที่ล้อมรอบด้วยภูเขาและทะเลทราย ทำให้เกิดภูมิทัศน์ที่สวยงามและลึกลับไม่เหมือนใคร ตุนหวงถือกำเนิดขึ้นในยุคราชวงศ์ฮั่นตะวันตก (ก่อนคริสต์ศักราช 111 ปี) และกลายเป็นจุดศูนย์กลางการแลกเปลี่ยนสินค้าระหว่างโลกตะวันออกและตะวันตก วัฒนธรรมที่หลอมรวมกันผ่านเส้นทางสายไหมทำให้ที่นี่เป็นเมืองแห่งประวัติศาสตร์ที่เปี่ยมด้วยความหมาย



ระหว่างทางนำท่าน **ประติมากรรมทารกแห่งแผ่นดิน** ศิลปะกลางทะเลทรายที่สะท้อนถึงพลังแห่งธรรมชาติ ผลงานประติมากรรมที่ตั้งอยู่บนทะเลทรายโกบี ถูกออกแบบขึ้นเพื่อสะท้อนถึงความเชื่อมโยงระหว่างมนุษย์และธรรมชาติ ประติมากรรมนี้แสดงถึงพลังของผืนดินที่หล่อหลอมชีวิตและจิตวิญญาณของมนุษย์ โดยตั้งอยู่ท่ามกลางทะเลทรายโกบีที่กว้างใหญ่และเงียบสงบ ทำให้ผู้มาเยือนสามารถสัมผัสถึงความยิ่งใหญ่ของธรรมชาติและความสัมพันธ์ระหว่างมนุษย์กับโลกใบนี้ ประติมากรรมชิ้นนี้สร้างขึ้นโดยศาสตราจารย์ตงซูปิง ผู้เชี่ยวชาญด้านประติมากรรมจากมหาวิทยาลัยศิลปะชิงหั่ว และรองเลขาธิการสมาคมประติมากรรมแห่งประเทศไทย การสร้างประติมากรรมนี้ใช้เทคโนโลยีที่ทันสมัย โดยเริ่มจากการสแกนสามมิติเพื่อสร้างแบบจำลอง จากนั้นจึงแบ่งออกเป็นส่วนย่อยๆ เพื่อแกะสลักด้วยเครื่องจักร 3 มิติ ก่อนจะนำมาประกอบเข้าด้วยกันจนกลายเป็นผลงานที่สมบูรณ์



จากนั้นนำท่านชม **ประติมากรรมพระพักตร์แห่งจักรพรรดิอันอู่ตี้** งานประติมากรรมกลางแจ้งขนาดใหญ่ที่สร้างขึ้นโดย จางวานชิน ศิลปินประติมากรรุ่นใหม่ผู้มากความสามารถ ได้รับแรงบันดาลใจจากอารยธรรมเส้นทางสายไหมและบทบาทสำคัญของจักรพรรดิอันอู่ตี้ในประวัติศาสตร์จีน ประติมากรรมนี้มีความสูงถึง 12.5 เมตร สร้างขึ้นจากหินทรายสีแดงที่สะท้อนถึงความแข็งแกร่งและความยิ่งใหญ่ของจักรพรรดิอันอู่ตี้ ผู้ซึ่งมีบทบาทสำคัญในการเปิดเส้นทางสายไหม และขยายอิทธิพลของจีนสู่โลกภายนอก

กลางวัน **รับประทานอาหารกลางวัน ณ ภัตตาคาร (มื้อที่ 7)**



**บ่าย** นำท่านเดินทางสู่ **เนินทรายคววู หรือทะเลทรายหมิงซาซาน (ระยะทาง 66 ก.ม. ใช้เวลาเดินทางประมาณ 1.5 ชั่วโมง) (รวมค่ารถอุทยาน 1 ขา)** ปาฏิหาริย์แห่งธรรมชาติกลางผืนทะเลทรายในดินแดนแสนลึกลับของ둔หวง เมืองศิลปะและวัฒนธรรมอันเก่าแก่ มีสถานที่หนึ่งที่ทำให้ผู้มาเยือนต้องตกตะลึงในความมหัศจรรย์ ของเนินทรายคววู และ **สระวังพระจันทร์** ท่ามกลางวงล้อมของเนินทรายหมิงซาซาน มีสระน้ำตั้งอยู่อย่างสงบงดงาม รูปร่างของสระน้ำคล้ายพระจันทร์เสี้ยว สีฟ้าครามตัดกับสีทองของทราย เป็นภาพที่งดงามเกินบรรยาย สองสิ่งมหัศจรรย์ที่ผสมกันอย่างลงตัวในใจกลางทะเลทรายกว้างใหญ่ สถานที่แห่งนี้ถูกยกย่องว่าเป็น “หนึ่งในทัศนียภาพอันงดงามที่สุดของเส้นทางสายไหม” และยังได้รับการยกย่องให้เป็นมรดกโลกและอุทยานธรณีโลกจากยูเนสโก **\*\* รายการไม่รวมค่าบริการขึ้นรถ ค่าใช้จ่ายประมาณ 130 หยวน ทั้งนี้อาจมีการเปลี่ยนแปลง โดยถือประกาศจากอุทยานเป็นสำคัญ \*\***

**\*\*** หมายเหตุ หน่วยงานท่องเที่ยวไม่อนุญาตให้ผู้สูงอายุที่อายุเกินกว่า 60 ปี ผู้ที่มีปัญหาเกี่ยวกับกระดูกชั้นข้อ ทั้งนี้รายการกิจกรรมอาจมีการสลับสับเปลี่ยนลำดับก่อนหลังตามความเหมาะสม โดยคำนึงถึงผลประโยชน์ของลูกค้าเป็นสำคัญ

**ค่ำ** **รับประทานอาหารค่ำ ณ ภัตตาคาร (มื้อที่ 8)**

**OPTION SHOW : โชว์ หวนคืนสู่둔หวง ท่านละ 400 หยวน**

ประสบการณ์การคืนชีพทางวัฒนธรรม ที่จะพาท่านย้อนกลับไปสู่จิตวิญญาณของอารยธรรมที่ยิ่งใหญ่ที่สุดของโลก การแสดงระดับตำนานที่ใช้งบลงทุนสูงถึง 600 ล้านบาทนี้ ถูกสร้างสรรค์โดยผู้กำกับชื่อดัง หวังเฉาเก้อ ผู้เชี่ยวชาญด้านการสร้างสรรค์ละครประสบการณ์จริงที่มีชื่อเสียงระดับโลก นี่คือการแสดงในร่วมประสบการณ์จริงเรื่องแรกของภาคตะวันตกเฉียงเหนือ และเป็นโครงการแรกของ "หนึ่งแถบหนึ่งเส้นทาง" ที่ได้รับการสนับสนุนโดยรัฐบาลจีนอย่างเต็มที่ เพื่อให้กลายเป็นนามบัตรท่องเที่ยวนานาชาติไปใหม่ของ둔หวง

หวง ควตู่ไปกับถ้ำม่อเกา และเนินทรายคววณ-อ่าวพระจันทร์เสี้ยว

**\*\*\* ในกรณีที่ท่านไม่ต้องการซื้ออัฒจันทร์เพิ่มเติม อิสระซื้อปิ้งย่างใกล้เคียง \*\*\***



จากนั้นนำท่านอิสระซื้อปิ้ง ณ ตลาดกลางคืนซาโจว หนึ่งในตลาดที่ใหญ่และครึกครื้นที่สุดของแถบเหอซี จากทำเลของเมืองตุนหวงที่เสมือนบ้านหลอมรวมอารยธรรมทั้งจากตะวันตกและตะวันออก เลือktan อาหารจากนานาประเทศ ไม่ว่าจะเป็น อาหารชาวหุย อูยกูร์ มองโกล ทิเบต คาซัค คีร์กีซ และอีกมากมาย ให้เลือกชิมเลือกทานกันอย่างจุใจ



สมควรแก่เวลานำท่านเข้าสู่ที่พัก

ที่พัก

**DUNHUANG FLYING SKY REALM HOTEL** หรือเทียบเท่าระดับ 4 ดาว (มาตรฐานประเทศจีน)

วันที่ทำ

ตุนหวง - ถ้ำพุทธศิลป์ม่อเกา (รวมรถอุทยาน) - ชิงหนิง (โดยรถไฟความเร็วสูง)

เช้า

รับประทานอาหารเช้า ณ ห้องอาหารของโรงแรม (มื้อที่ 9)



นำท่านชม **ถ้ำแกะสลักม่อเกาคุ (รวมรถอุทยาน)** (ระยะทาง 30 ก.ม. ใช้เวลาเดินทางประมาณ 40 นาที) สิ่งมหัศจรรย์ที่สะท้อนความเจริญรุ่งเรืองของอารยธรรมตะวันออกและตะวันตกในอดีต นั่นคือ ถ้ำม่อเกาคุ หรือที่รู้จักกันในชื่อ "ถ้ำพระพันองค์" อันเป็นศูนย์รวมศิลปะพุทธศาสนาที่สำคัญที่สุดในประวัติศาสตร์จีน ถูกขนานนามว่าเป็น "ศิลปะบนเส้นทางสายไหมที่ยิ่งใหญ่ที่สุด" เริ่มต้นการสร้างในปี พ.ศ. 909 โดยพระเจ้าเหล่อจุน ผู้ซึ่งพบแสงทองส่องประกายเหมือนพระพุทธรูปนับพันที่ภูเขาเฟิงหวง และเริ่มสร้างถ้ำแรกเพื่อเป็นสถานที่ปฏิบัติธรรม ถ้ำนี้เจริญรุ่งเรืองอย่างต่อเนื่องในยุคต่าง ๆ ตั้งแต่ ราชวงศ์เหนือ-ใต้ จนถึง ราชวงศ์หยวน รวมระยะเวลากว่า 1,000 ปี มีถ้ำทั้งหมด 735 แห่ง รวมพื้นที่กว่า 45,000 ตารางเมตร และ รูปปั้นดินเหนียวประดับสี่ กว่า 2,400 องค์ ภายในถ้ำมีการแสดงออกถึงความงดงามใน 3 มิติ แสดงถึงความซับซ้อนของโครงสร้างถ้ำ ภาพวาดฝาผนัง ที่เล่าเรื่องราวพระพุทธศาสนา และ รูปปั้น ที่สะท้อนถึงฝีมือช่างอันปราณีต ถ่ายทอดเรื่องราวพุทธศาสนา ชีวิตประจำวัน ศิลปะดนตรี และวัฒนธรรมจากหลากหลายอารยธรรม



กลางวัน รับประทานอาหารกลางวัน ณ ภัตตาคาร **(มือที่ 10)**

บ่าย ท่านเดินทางสู่ **สถานีรถไฟเมืองหลิวหยวน** (ระยะทาง 151 ก.ม. ใช้เวลาเดินทางประมาณ 2 ชั่วโมง) เพื่อนั่งรถไฟความเร็วสูง **เมืองซีหนิง** (ใช้เวลาเดินทางประมาณ 6 ชั่วโมง) ซีหนิง ประตูดูที่ราบสูงชิงไห่-ทิเบต และศูนย์กลางแห่งวัฒนธรรมตะวันตกเฉียงเหนือและเป็นศูนย์กลางทางการเมือง เศรษฐกิจ การศึกษา

และวัฒนธรรมของภูมิภาคนี้ ตั้งอยู่ทางตะวันตกเฉียงเหนือของจีน บนที่ราบสูงชิงไห่-ทิเบต เมืองซีหนิงถือเป็น "ประตูตะวันออก" ของที่ราบสูง และเป็นจุดยุทธศาสตร์สำคัญบนเส้นทางสายไหมตอนใต้และเส้นทางโบราณสมัยราชวงศ์ถัง

**หมายเหตุ รถไฟอาจจะมีการเปลี่ยนขบวนเวลา ขอสงวนสิทธิ์จัดขบวนและเวลาตามความเหมาะสม**

**การเดินทางด้วยรถไฟ ท่านจะต้องทำการยกกระเป๋าด้วยตัวท่านเอง และภายในสถานีอาจไม่มีบันไดเลื่อนหรือลิฟต์เปิดให้บริการ**



**ค่ำ** **รับประทานอาหารค่ำบนรถไฟ (มื้อที่ 11) ข้าวกล่องและแฮมเบอร์เกอร์**

สมควรแก่เวลานำท่านเข้าสู่ที่พัก

**ที่พัก** **XINING YONGHE INTERNATIONAL HOTEL หรือเทียบเท่าระดับ 4 ดาว (มาตรฐานประเทศจีน)**

**วันที่หก** **ซีหนิง – หมู่บ้านทิเบต (เครื่องเงินและหยก) – ทะเลสาบเกลืออาซ่า**

**เช้า** **รับประทานอาหารเช้า ณ ห้องอาหารของโรงแรม (มื้อที่ 12)**

นำท่านชม **หมู่บ้านวัฒนธรรมทิเบต (เครื่องเงินและหยก)** เป็นสถานที่ที่เปิดโอกาสให้ท่านได้สัมผัสกับวัฒนธรรมและวิถีชีวิตของชาวทิเบตบนที่ราบสูงชิงไห่-ทิเบตอย่างใกล้ชิด หมู่บ้านแห่งนี้ตั้งอยู่ในภูมิภาคที่เต็มไปด้วยทัศนียภาพอันงดงามและความสงบเงียบของธรรมชาติ พร้อมทั้งสะท้อนถึงเอกลักษณ์และความเก่าแก่ของชาวทิเบตในพื้นที่

**กลางวัน** **รับประทานอาหารกลางวัน ณ ภัตตาคาร (มื้อที่ 13)**



**บ่าย** หลังอาหารนำท่านเดินทางสู่ **เมืองฉาซ่า** (ระยะทาง 161 ก.ม. ใช้เวลาเดินทางประมาณ 3 ชั่วโมง) ประตุสู่ ทะเลสาบเกลือที่งดงามของชิงไห่ เป็นส่วนหนึ่งของเขตปกครองตนเองชนชาติทิเบตและมองโกเลีย เมืองนี้ ตั้งอยู่ทางตะวันออกของอุหลานในพื้นที่ที่มีความงดงามทางธรรมชาติ ล้อมรอบด้วยทะเลสาบเกลือฉาซ่า ซึ่งเป็นแหล่งท่องเที่ยวที่มีชื่อเสียงและได้รับการขนานนามว่าเป็น "กระจกแห่งท้องฟ้า" ทำให้มีภูมิทัศน์ที่หลากหลายและน่าประทับใจ



นำท่านชม **ทะเลสาบเกลือฉาซ่า (รวมรถราง 1 ขา + ผ้าห่มรองเท้า)** ทะเลสาบเกลือ ล้อมรอบด้วยภูเขาที่ปกคลุมด้วยหิมะ พื้นผิวทะเลสาบอันเงียบสงบเปรียบเสมือนกระจกสะท้อนทิวทัศน์ท้องฟ้าที่สวยงามและน่าหลงใหล การเดินบนทะเลสาบก็เหมือนกับการเดินบนเมฆ ข้างบนน้ำสะท้อนท้องฟ้า และท้องฟ้าแต่พื้นโลก ทะเลสาบเกลือมีทิวทัศน์ที่สวยงามแตกต่างกันตลอดทั้งปี ในฤดูใบไม้ผลิ เมฆสีขาวที่ห้อยลงมาต่ำบนท้องฟ้าจะตกลงสู่น้ำในทะเลสาบ ในฤดูร้อน น้ำเป็นสีเขียวราวกับมรกตและขาวขึ้นและใสแจ๋ว สดชื่นในฤดูใบไม้ร่วง **\*\*หากท่านใดที่ต้องการนั่งรถเพื่อเดินทางออก ด้วยความสะดวกสบายจะมีค่าใช้จ่ายเพิ่มท่านละ 60 หยวน (ทั้งนี้ราคาในแต่ละช่วงเวลาอาจมีการเปลี่ยนแปลงตามนโยบายของหน่วยงานการท่องเที่ยว)\*\***

**\*\*\*หมายเหตุ กรณีที่ไม่สามารถนั่งรถเนื่องจากสภาพอากาศหรือการซ่อมบำรุง ทางบริษัทขอสงวนสิทธิ์ในการเปลี่ยนโปรแกรมโดยไม่แจ้งให้ทราบล่วงหน้า โดยถือประกาศจากอุทยานเป็นสำคัญ**

**ค่ำ** รับประทานอาหารค่ำ ณ ภัตตาคาร (มื้อที่ 14)

จากนั้นนำท่านเดินทางเข้าสู่ที่พัก

**ที่พัก** CHAKA HUACHENG GRAND HOTEL หรือเทียบเท่าระดับ 4 ดาว (มาตรฐานประเทศจีน)

**วันที่เจ็ด**

ฉาซ่า - ทะเลสาบชิงไห่หู - สมุนไพรมทิเบต - ชิหนิงไนท์มาร์เก็ต

**OPTIONAL TOUR : ล่องเรือทะเลสาบชิงไห่ 300 หยวนต่อท่าน**

**เช้า** รับประทานอาหารเช้า ณ ห้องอาหารของโรงแรม (มื้อที่ 15)



หลังอาหารเช้า นำท่านเดินทางสู่ **ทะเลสาบชิงไห่** (ระยะทาง 161 ก.ม. ใช้เวลาเดินทางประมาณ 3 ชั่วโมง) ทะเลสาบชิงไห่ ตั้งอยู่ทางตะวันออกเฉียงเหนือของที่ราบสูงชิงไห่-ทิเบต ทะเลสาบแห่งนี้ เป็นทะเลสาบน้ำเค็มที่ใหญ่ที่สุดในจีน และเป็นหนึ่งในทะเลสาบที่ตั้งอยู่บนพื้นที่สูงที่สุดในโลก ด้วยความสูงจากระดับน้ำทะเลถึง 3,196 เมตร ทะเลสาบชิงไห่เป็นแหล่งน้ำสำคัญที่ช่วยรักษาสมดุลของระบบนิเวศในภูมิภาคตะวันตกของจีน โดยทำหน้าที่เป็น "เครื่องปรับอากาศธรรมชาติ" และ "เครื่องเพิ่มความชื้นในอากาศ" ของที่ราบสูงชิงไห่ ผิวน้ำของทะเลสาบมีสีฟ้าครามที่สดใส ซึ่งเปลี่ยนแปลงไปตามแสงของดวงอาทิตย์ในแต่ละช่วงเวลา ทั้งยังถูกล้อมรอบด้วยภูเขาสูงที่งดงาม ภูเขาเหล่านี้ไม่เพียงแต่เพิ่มความงดงามให้กับภูมิทัศน์ แต่ยังสร้างบรรยากาศที่สงบเงียบและเป็นธรรมชาติ บริเวณทะเลสาบมีเกาะเล็กๆ หลายแห่ง เช่น เกาะนก ซึ่งเป็นแหล่งอาศัยของนกน้ำหลากหลายชนิด โดยเฉพาะในช่วงฤดูอพยพ นกนับพันตัวจะมารวมตัวกันที่นี่ สร้างภาพที่น่าตื่นตาตื่นใจสำหรับผู้รักธรรมชาติ และในช่วงฤดูร้อน ทุ่งหญ้ารอบทะเลสาบจะเต็มไปด้วยดอกไม้ป่าหลากสีสัน เช่น ดอกเรพชิต ที่เปลี่ยนพื้นที่รอบทะเลสาบให้กลายเป็นพรมสีเหลืองสดใส ตัดกับสีฟ้าของน้ำและท้องฟ้าคราม **\*\*ราคาทัวร์ไม่รวมค่าล่องเรือ และค่าขึ้นเกาะนก (ทั้งนี้ราคาในแต่ละช่วงเวลาอาจมีการเปลี่ยนแปลงตามนโยบายของหน่วยงานการท่องเที่ยว)\*\***



**OPTIONAL TOUR : ล่องเรือทะเลสาบชิงไห่ 300 หยวนต่อท่าน**

นำท่านจินตนาการลื่นไหลอย่างเจียบสงบไปบนผิวน้ำที่ใสเหมือนกระจก ท่ามกลางภูเขาหิมะที่ล้อมรอบราวกับกำแพงแก้วของสวรรค์ ลมเซาะๆ ที่พัดผ่านใบหน้าจะพาเอาความเครียดทั้งหมดในชีวิตของคุณหายไปพร้อมกับคลื่นน้ำเบาๆ ที่เอื่อยอย่างนี้ไม่ใช่แค่การล่องเรือธรรมดา แต่เป็น "การทำสมาธิบนผิวน้ำศักดิ์สิทธิ์" ที่จะทำให้จิตใจของคุณสงบและบริสุทธิ์เหมือนกับน้ำทะเลสาบที่คุณกำลังลื่นไหลอยู่ โอกาสเพียงครั้งเดียวในชีวิตที่คุณจะได้สัมผัสกับความงดงามที่บริสุทธิ์ที่สุดของธรรมชาติ และเข้าใจได้ว่าทำไมชาวทิเบตถึงเชื่อว่าสถานที่แห่งนี้เป็น "ประตูสู่สวรรค์" ที่จะทำให้วิญญาณของคุณได้รับการชำระล้างและเติมเต็มด้วยพลังแห่งธรรมชาติอันศักดิ์สิทธิ์

**\*\*\* ในกรณีที่ท่านไม่ต้องการซื้ออัปชั่นเพิ่มเติม อีสาระกิจกรรมตามอภิยาชัยริมทะเลสาบ \*\*\***

**กลางวัน รับประทานอาหารกลางวัน ณ ภัตตาคาร (เมื่อที่ 16)**

**บ่าย** นำท่านเดินทางสู่ **ซีหนิง (ระยะทาง 144 ก.ม. ใช้เวลาเดินทางประมาณ 2.5 ชั่วโมง)** จากนั้นนำท่านชมสินค้าขึ้นชื่อของชาวทิเบต **สมุนไพรมทิเบต** อันขึ้นชื่อผานภูมิปัญญาด้านสมุนไพรมทิเบตกว่า 4,000 ปี เข้ากับเทคโนโลยีการแพทย์สมัยใหม่ที่ได้รับการยอมรับในระดับโลก สัมผัสกับผลิตภัณฑ์ยอดนิยม เช่น บัวหิมะ, ถั่งเช่า, และสมุนไพรมทิเบตอื่นๆ อีกมากมาย ซึ่งล้วนออกแบบมาเพื่อส่งเสริมสุขภาพและยกระดับคุณภาพชีวิตให้ดียิ่งขึ้น ให้คุณได้เลือกสรรสิ่งดีๆ เพื่อการดูแลสุขภาพอย่างครบครัน

นำท่านแวะชิม แวะชม **ซีหนิงไนท์มาร์เก็ต** หนึ่งในตลาดกลางคืนที่มีชื่อเสียงและคึกคักที่สุดในภูมิภาคตะวันตกเฉียงเหนือของจีน ตลาดแห่งนี้ไม่เพียงแต่เป็นแหล่งรวมอาหารท้องถิ่นที่หลากหลาย แต่ยังสะท้อนถึงการผสมผสานวัฒนธรรมที่เป็นเอกลักษณ์ของชาวซิงไห่ ทิเบต มองโกเลีย และเส้นทางสายไหม เป็นที่รู้จักในฐานะ "สวรรค์ของนักชิม" ด้วยร้านอาหารและแผงลอยกว่า 35 แห่งที่นำเสนออาหารท้องถิ่นและอาหารที่ได้รับอิทธิพลจากวัฒนธรรมหลากหลาย คุณจะพบกับเมนูที่หลากหลาย ตั้งแต่รสชาติแบบดั้งเดิมไปจนถึงอาหารที่ผสมผสานความทันสมัย อาหารที่นี่ไม่เพียงแต่มีรสชาติที่หลากหลาย แต่ยังสะท้อนถึงวัฒนธรรมและวิถีชีวิตของผู้คนในพื้นที่ที่หลากหลายของชาวซิงไห่และภูมิภาคใกล้เคียง



**คำ**           **รับประทานอาหารค่ำ ณ ภัตตาคาร (มื้อที่ 17)**

จากนั้นนำท่านเดินทางเข้าสู่ที่พัก

**ที่พัก**       **XINING YONGHE INTERNATIONAL HOTEL หรือเทียบเท่าระดับ 4 ดาว (มาตรฐานประเทศจีน)**

**วันที่แปด**   **ซีหนิง – ผลิตภัณฑ์พื้นบ้าน - หลานโจว - อนุสาวรีย์มารดาแม่น้ำเหลือง - หลานโจว (สนามบินจงฉวน)– กรุงเทพ (สุวรรณภูมิ) (MU893 : 22.00-01.30+1)**

**เช้า**           **รับประทานอาหารเช้า ณ ห้องอาหารภายในโรงแรม (มื้อที่ 18)**

นำท่านแวะชม **ผลิตภัณฑ์พื้นบ้าน** ณ หมู่บ้านชาวทิเบตแห่งนี้เป็นตัวแทนของชุมชนทิเบตที่ยังคงรักษาวิถีชีวิตแบบดั้งเดิมเอาไว้ได้อย่างสมบูรณ์แบบ คุณจะพบกับบ้านเรือนที่สร้างขึ้นในสไตล์ทิเบตโบราณ การแต่งกายพื้นเมืองที่มีสีสันสดใส และวิถีชีวิตที่เรียบง่ายของชาวบ้านในพื้นที่ หมู่บ้านแห่งนี้ยังมีอาหารและสินค้าของชาวทิเบตดั้งเดิมให้คุณได้ลิ้มลอง เช่น เนยชา ขนมปังทิเบต สินค้าจากจามรี ไม่ว่าจะเป็นไม้กั้วชา หวีไร่ไฟฟ้าสวิต และพลาดไม้ได้กับเครื่องเงินอันล้ำค่า เดินทางสู่ **หลานโจว (ระยะทาง 219 ก.ม. ใช้เวลาเดินทางประมาณ 4 ชั่วโมง)**

**กลางวัน**   **รับประทานอาหารกลางวัน ณ ภัตตาคาร (มื้อที่ 19)**

**บ่าย**           นำท่านเดินทางสู่ **อนุสาวรีย์มารดาแม่น้ำเหลือง** ตั้งอยู่บริเวณฝั่งใต้ของแม่น้ำเหลืองในเมืองหลานโจว มณฑลกานซู ใกล้สวนสาธารณะเสี่ยวซีหู งานศิลปะชิ้นนี้ถือเป็นหนึ่งในประติมากรรมที่สะท้อนความงดงามของแม่น้ำเหลืองและแฝงไปด้วยความหมายลึกซึ้ง เป็นสัญลักษณ์แห่งสายสัมพันธ์ระหว่างธรรมชาติและมนุษย์ ประติมากรรมนี้สร้างจากหินแกรนิตสีแดง ความยาว 6 เมตร กว้าง 2.2 เมตร และสูง 2.6 เมตร โดยเลือกใช้วัสดุที่สะท้อนถึงสีของแม่น้ำเหลืองและสื่อถึงผิวพรรณของชนชาติจีน สัมผัสที่หยากกร้านของหินแกรนิตยังบอกเล่าถึงประวัติศาสตร์อันยาวนานและความเปลี่ยนแปลงที่ผ่านมาของชนชาติจีน ประกอบด้วยรูปปั้นของแม่และเด็กที่เปี่ยมไปด้วยความอ่อนโยนและความสุข แสดงถึงแม่น้ำเหลืองที่เลี้ยงดูชาวจีนให้เจริญรุ่งเรือง



**คำ**           **รับประทานอาหารค่ำ ณ ภัตตาคาร (มื้อที่ 20)**

สมควรแก่เวลานำท่านเดินทางสู่ **สนามบินหลานโจวจงฉวน**

22.00 น. ออกเดินทางสู่ สนามบินสุวรรณภูมิ โดย สายการบิน China Eastern เที่ยวบินที่ MU893

**\*\* บริการ SNACK BOX บนเครื่อง \*\*อาจมีการเปลี่ยนแปลงตามนโยบายของสายการบิน \*\***

01.30 น.+1 เดินทางถึง สนามบินสุวรรณภูมิ โดยสวัสดิภาพ พร้อมความประทับใจ

## ✔ อัตราค่าบริการรวม



ค่าตัวโดยสารเครื่องบินไป-กลับ ชั้นประหยัด พร้อมค่าภาษีสนามบินทุกแห่งตามรายการทัวร์ข้างต้น



เจ้าหน้าที่บริษัท ๙ คอยอำนวยความสะดวกทุกท่านตลอดการเดินทาง



ค่าประกันวินาศภัยเครื่องบินตามเงื่อนไขของแต่ละสายการบิน



ค่าอาหาร ค่าเข้าชม และ ค่ายานพาหนะทุกชนิดตามที่ระบุไว้ในรายการทัวร์ข้างต้น



ค่าน้ำหนักกระเป๋าเดินทางในกรณีที่เกิดขึ้นกว่าสายการบินกำหนด 23 กิโลกรัม / ท่าน / ใบ



ค่าประกันอุบัติเหตุวงเงิน 2,000,000 บาท

(เงื่อนไขตามกรมธรรม์) ครอบคลุมประกันภัยการเดินทาง ค่าประกันภัยอุบัติเหตุและค่ารักษาพยาบาล คุ้มครองเฉพาะกรณีที่ได้รับอุบัติเหตุระหว่างการเดินทางไม่คุ้มครองถึงการสูญเสียทรัพย์สินส่วนตัวและไม่คุ้มครองโรคประจำตัวของผู้เดินทาง และคุ้มครองเฉพาะผู้เดินทางไปกลับพร้อมกรุ๊ปเท่านั้น



ค่าที่พักห้องละ 2-3 ท่าน ตามโรงแรมที่ระบุไว้ในรายการหรือ ระดับเทียบเท่า

- กรณีห้อง TWIN BED (เตียงเดี่ยว 2 เตียง) ซึ่งโรงแรมไม่มีหรือเต็ม ทางบริษัทขอปรับเป็นห้อง DOUBLE BED แทนโดยมิ ต้องแจ้งให้ทราบล่วงหน้า

- หากต้องการห้องพักแบบ DOUBLE BED ซึ่งโรงแรมไม่มีหรือเต็ม ทางบริษัทขอปรับเป็นห้อง TWIN BED แทนโดยมิ ต้อง แจ้งให้ทราบล่วงหน้า เช่นกัน

- กรณีพักแบบ TRIPLE ROOM 3 ท่าน ท่านที่ 3 อาจเป็นเสริมเตียง หรือ SOFA BED หรือ เสริมฟูกที่นอน ทั้งนี้ ขึ้นอยู่กับรูปแบบการจัดห้องพักของโรงแรมนั้นๆ

## ✘ อัตราค่าบริการไม่รวม



ค่าทำหนังสือเดินทางไทย และเอกสารต่างดาว



ค่าภาษีน้ำมัน ที่สายการบินเรียกเก็บเพิ่มภายหลังจากทางบริษัทฯ ได้ออกตั๋วเครื่องบินไปแล้ว ซึ่งลูกค้าต้องชำระส่วนต่างเพิ่ม



ภาษีมูลค่าเพิ่ม 7% และหัก ณ ที่จ่าย 3%



ค่าทิปมัคคุเทศก์ท้องถิ่นและคนขับรถ รวม 2,000 บาท/ท่าน/กรุ๊ป (เด็กชำระทิปเท่ากับผู้ใหญ่) ชำระที่สนามบิน



ค่าน้ำหนักกระเป๋าเดินทางในกรณีที่เกิดขึ้นกว่าสายการบินกำหนด



ค่าใช้จ่ายส่วนตัวนอกเหนือจากรายการ เช่น ค่าเครื่องดื่ม, ค่าอาหารที่สั่งเพิ่ม, ค่าโทรศัพท์ ฯลฯ สำหรับท่านที่รับประทานอาหารพิเศษ อาหารเจ หรือไม่ทานเนื้อสัตว์ ไม่ทานหมู ไม่ทานไก่ และมีความจำเป็นให้ทางบริษัท จัดเตรียมอาหารไว้ให้ท่านเป็นพิเศษนอกเหนือจากที่กรุ๊ปจัดไว้ในรายการ ขอสงวนสิทธิ์ในการเรียกเก็บค่าใช้จ่ายเพิ่มเติมตามจริงหน้างาน



ค่าธรรมเนียมเอกสารเข้าเมืองสำหรับผู้ถือพาสปอร์ตต่างประเทศ

(ทางรัฐบาลจีนประกาศยกเลิกวีซ่าให้กับคนไทย ผู้ที่ประสงค์จะพำนักระยะสั้นในประเทศจีน ในรอบ 6 เดือน ไม่เกิน 90 วัน \*\*ถ้ากรณีทางรัฐบาลจีนประกาศให้กลับมาใช้วีซ่า ผู้เดินทางจะต้องเสียค่าใช้จ่ายเพิ่มในการขอวีซ่าตามที่สถานทูตกำหนด)





## เงื่อนไขการให้บริการ

1. การเดินทางในแต่ละครั้งจะต้องมีผู้โดยสารจำนวน 10 ท่านขึ้นไป ถ้าผู้โดยสารไม่ครบจำนวนดังกล่าว ทางบริษัทฯ ขอสงวนสิทธิ์ในการเปลี่ยนแปลงราคาหรือยกเลิกการเดินทาง
2. ในกรณีที่ลูกค้าต้องออกตัวโดยสารภายในประเทศ กรุณาติดต่อเจ้าหน้าที่ของบริษัทฯ เพื่อเช็คว่ากรุ๊ปมีการคอนเฟิร์มเดินทางก่อนทุกครั้ง เนื่องจากสายการบินอาจมีการปรับเปลี่ยนไฟล์ทบิน หรือเวลาบิน โดยไม่ได้แจ้งให้ทราบล่วงหน้า ทางบริษัทฯ จะไม่รับผิดชอบใด ๆ ในกรณี ถ้าท่านออกตัวภายในโดยไม่แจ้งให้ทราบและหากไฟล์ทบินมีการปรับเปลี่ยนเวลาบินเพราะถือว่าท่านยอมรับในเงื่อนไขดังกล่าว
3. การชำระค่าบริการ
  - 3.1 กรุณาชำระมัดจำ ท่านละ 15,000 บาท
  - 3.2 กรุณาชำระค่าทัวร์เต็มจำนวน ในกรณีที่ค่าทัวร์ราคาต่ำกว่า 10,000 บาท
  - 3.3 กรุณาชำระค่าทัวร์ส่วนที่เหลือ 30 วันก่อนออกเดินทาง **\*\*45 วันก่อนเดินทางสำหรับช่วงสงกรานต์และปีใหม่\*\***
  - 3.4 กรณีวันเดินทางน้อยกว่า 21 วัน หรือราคาทัวร์โปรโมชั่น ต้องชำระค่าทัวร์เต็มจำนวนเท่านั้น
4. กรณีผู้เดินทางที่ต้องการความช่วยเหลือเป็นพิเศษ เช่น การขอใช้วีลแชร์ที่สนามบิน กรุณาแจ้งบริษัทฯ อย่างน้อย 7 วันก่อนการเดินทาง หรือเริ่มตั้งแต่ท่านจองทัวร์ มิฉะนั้นทางบริษัทฯ ไม่สามารถจัดการได้ล่วงหน้า ทางบริษัทฯ ขอสงวนสิทธิ์ในการเรียกเก็บค่าใช้จ่ายตามจริงที่เกิดขึ้นกับผู้เดินทาง (ถ้ามี)
5. กรณีใช้หนังสือเดินทางราชการ (เล่มน้ำเงิน) เดินทางเพื่อการท่องเที่ยวกับคณะทัวร์ หากท่านถูกปฏิเสธในการเข้า-ออกประเทศใด ๆ ก็ตาม ทางบริษัทฯ ขอสงวนสิทธิ์ไม่คืนค่าทัวร์และรับผิดชอบใด ๆ ทั้งสิ้น



## เงื่อนไขอื่นๆ

**โปรดตรวจสอบ PASSPORT :** กรุณานำพาสปอร์ตติดตัวมาในวันเดินทาง พาสปอร์ตต้องมีอายุไม่ต่ำกว่า 6 เดือน หรือ 180 วัน ขึ้นไปก่อนการเดินทาง และต้องมีหน้ากระดาษอย่างต่ำ 6 หน้า

**หมายเหตุ :** สำหรับผู้เดินทางที่อายุไม่ถึง 18 ปี และไม่ได้เดินทางกับบิดา มารดา ต้องมีจดหมายยินยอมให้บุตรเดินทางไปต่างประเทศจากบิดาหรือมารดาแนบมาด้วย





## เงื่อนไขการยกเลิก

\*\*กรณีการขอยกเลิกการเดินทาง หรือเลื่อนการเดินทาง นักท่องเที่ยวหรือตัวแทนจำหน่าย(ผู้มีชื่อในเอกสารการจอง) จะต้องแฟกซ์ อีเมลล์ หรือ มาเซ็นเอกสารการยกเลิกที่บริษัท อย่างเป็นทางการหนึ่ง เพื่อเป็นการแจ้งยกเลิกกับทางบริษัทอย่างเป็นทางการเป็นลายลักษณ์อักษร (ทางบริษัทไม่ขอรับยกเลิกการจอง ผ่านทางโทรศัพท์ไม่ว่ากรณีใดๆ)

\*\*กรณีนักท่องเที่ยวหรือตัวแทนจำหน่าย ต้องการขอรับเงินค่าบริการคืน นักท่องเที่ยวหรือตัวแทนจำหน่าย (ผู้มีชื่อในเอกสารการจอง) จะต้องแฟกซ์ อีเมลล์ หรือ มาเซ็นเอกสารการขอรับเงินคืนที่บริษัท อย่างเป็นทางการหนึ่ง เพื่อทำเรื่องขอรับเงินค่าบริการคืน โดยแนบหนังสือมอบอำนาจพร้อมหลักฐานประกอบการมอบอำนาจ หลักฐานการชำระค่าบริการต่างๆ และหน้าสมุดบัญชีธนาคารที่ต้องการให้นำเงินเข้าให้ครบถ้วน โดยมีเงื่อนไขการคืนเงินค่าบริการ ตาม “ประกาศคณะกรรมการธุรกิจนำเที่ยวและมัคคุเทศก์ เรื่อง หลักเกณฑ์เกี่ยวกับการกำหนดอัตราการจ่ายเงินค่าบริการคืนให้นักท่องเที่ยว พ.ศ. 2563” ดังนี้

### ยกเลิก ไม่น้อยกว่า 30 วันก่อนการเดินทาง (ไม่นับวันเดินทาง)

**คืนเงินค่าทัวร์เต็มจำนวน** ยกเว้น ค่าใช้จ่ายที่เกิดขึ้นจริงเพื่อการเตรียมการนำเที่ยว ทั้งหมด เช่น ค่ามัดจำตัวเครื่อง ค่าบริการแลนด์ ต่างประเทศ เป็นต้น

### ยกเลิก น้อยกว่า 15 วันก่อนการเดินทาง

**ทางบริษัทฯ ขอสงวนสิทธิ์ ไม่คืนเงินค่าทัวร์ทั้งหมด** การจ่ายเงินคืนแก่นักท่องเที่ยวตามข้อกำหนดด้านบน ซึ่งมีการหักเงินในบางส่วนนั้น เนื่องจากทางบริษัทมีค่าใช้จ่ายที่ได้จ่ายจริงเพื่อการเตรียมการจาดำเนินการไปแล้ว เช่น การมัดจำที่นั่งบัตรโดยสารเครื่องบิน การจองที่พัก และ ค่าใช้จ่ายที่จำเป็นอื่นๆ เป็นต้น

### ยกเลิก ไม่น้อยกว่า 15-29 วันก่อนเดินทาง (ไม่นับวันเดินทาง)

**คืนเงิน 50% ของค่าทัวร์ทั้งหมด** ยกเว้น ค่าใช้จ่ายที่เกิดขึ้นจริงเพื่อการเตรียมการนำเที่ยวทั้งหมด เช่น ค่ามัดจำตัวเครื่อง ค่าบริการแลนด์ ต่างประเทศ เป็นต้น

### หากท่านงดการใช้บริการรายการใดรายการหนึ่ง หรือไม่เดินทางพร้อมคณะ

ทางบริษัทฯ จะถือว่าท่านสละสิทธิ์ **ไม่อาจเรียกร้องค่าบริการและเงินมัดจำคืน ไม่ว่ากรณีใดๆ ทั้งสิ้น**

### การยกเลิกเดินทางกับกรุ๊ปที่ออกเดินทางช่วงเทศกาลวันหยุด เช่น ปีใหม่, สงกรานต์ เป็นต้น

บางสายการบินมีการรันตีมัดจำที่นั่งกับสายการบิน และค่ามัดจำที่พิก รวมถึงเที่ยวบินพิเศษ เช่น CHARTER FLIGHT **จะไม่มีการคืนเงินมัดจำ หรือ ค่าทัวร์ทั้งหมดที่ชำระแล้ว** ไม่ว่าจะยกเลิกด้วยกรณีใดๆ

### กรณีนักท่องเที่ยวคนเข้าเมืองในกรุงเทพฯ และต่างประเทศปฏิเสธการเดินทางออกหรือเข้าประเทศที่ระบุ

**บริษัทฯ ขอสงวนสิทธิ์ที่จะไม่คืนค่าทัวร์** ไม่ว่ากรณีใดๆ \*สำคัญ !! บริษัททำธุรกิจเพื่อการท่องเที่ยวเท่านั้น ไม่สนับสนุนการเดินทางเข้าญี่ปุ่นโดยผิดกฎหมาย ลูกค้าต้องผ่านการตรวจคนเข้าเมืองด้วยตัวของตนเอง โดยมีมัคคุเทศก์ไม่สามารถช่วยเหลือใดๆได้ทั้งสิ้น \*





## สำคัญ โปรดอ่านเงื่อนไขที่ท่านควรรทราบ



### ข้อมูลสำคัญเกี่ยวกับสายการบิน

การจัดที่นั่งบนเครื่องบินจะถูกกำหนดโดยสายการบิน ซึ่งจะดำเนินการผ่านระบบอัตโนมัติ ผู้โดยสารไม่สามารถเลือกที่นั่งได้ และที่นั่งอาจไม่ได้อยู่ติดกัน ซึ่งบริษัทไม่สามารถเข้าไปจัดการได้แต่อย่างใด



### ข้อมูลสำคัญเกี่ยวกับโรงแรมที่พัก

ห้องพักในโรงแรมอาจมีความแตกต่างกัน ดังนั้น ห้องพักประเภทห้องเดี่ยว (Single) ห้องพักร่วม (Twin/Double) และห้องพักสำหรับ 3 ท่าน (Triple) อาจไม่ได้ตั้งอยู่ในอาคารหรือชั้นเดียวกัน



### เงื่อนไขและข้อควรทราบอื่นๆ ที่ไปที่ท่านควรรทราบ

รายการทัวร์อาจมีการปรับเปลี่ยนหรือยกเลิกตามสภาพอากาศและความเหมาะสม โดยคำนึงถึงความปลอดภัยของผู้เดินทางเป็นหลัก โดยไม่จำเป็นต้องแจ้งให้ทราบล่วงหน้า

## หากทำการชำระเงินแล้ว

ทางบริษัทขอสงวนสิทธิ์ในการถือว่าท่านได้ยอมรับเงื่อนไขดังกล่าวแล้ว และจะไม่มี การฟ้องร้องใดๆ เนื่องจากท่านได้ยอมรับเงื่อนไขในการให้บริการแล้ว

### สำคัญ!!

กรุณาอ่านเงื่อนไขแบบท้ายโดยละเอียด เพื่อประโยชน์สูงสุดของท่าน

