



**บริษัท คิว อี ทัวร์ จำกัด**  
Q E TOUR CO.,LTD.

275/5 อาคารซี ชั้น 1 ถนนรัชดาภิเษก แขวงดินแดง เขตดินแดง  
จังหวัด กรุงเทพมหานคร 10400

☎ 02-246-5888

📍 @qetour    📷 qetour.official  
📘 Qetour    🗣 @qetour.official



Email : info@qetour.com    Website : https://qetour.com

GO SIGN-1W001

**GO KOREA**

**5 วัน 3 คืน**

# KOREA

**t'way**

**ไปเกาะนามิ ถ่ายคอนเท้นสะพานโซยางคัง  
ห้องสมุดสตาร์ฟิลด์ที่ใหม่ ช้อปปิ้งสตรีทสุดฮิต ฮงแด-เมียงดง**

หมู่บ้านโบราณบุคchonอินฮก

พระราชวังเคียงบกกุง

โซลทาวเวอร์

ราคาเริ่มต้น

# 19,777

- สะพานโซยางคัง • ห้องสมุดสตาร์ฟิลด์
- สนุกสนานไปกับสวนสนุกเอเวอร์แลนด์
- รับอากาศเย็นสบายๆ ที่เกาะนามิ

07-11 ก.ค.68  
09-13, 12-16 ก.ค.68  
04-08, 11-15 ก.ย.68  
18-22, 25-29 ก.ย.68  
13-17, 16-20 ต.ค.68

## สะพานโซยางคัง-นามิ-เอเวอร์แลนด์- ชวอนสตาร์ฟิลด์ - ฮงแด-โซลทาวเวอร์ - เมียงดง

สายการบิน :

**t'way**

โปรแกรมท่องเที่ยวเกาหลี 5 วัน 3 คืน

วัน	โปรแกรมการเดินทาง	เข้า	เที่ยง	ค่ำ	โรงแรมที่พัก
1	กรุงเทพฯ (ท่าอากาศยานสุวรรณภูมิ)	✈	✈	✈	-
2	ท่าอากาศยานนานาชาติอินชอน - เกาะนามิ - สะพานโซยางคัง	✈	🕒	🕒	THE TRINITY HOTEL หรือเทียบเท่า
3	ห้องสมุดสตาร์ฟิลด์ ชวอน- สวนสนุกเอเวอร์แลนด์ - ศูนย์เวชสำอาง - ฮงแดซูปป์ิงสตรีท	🕒	🕒	X	L'ART HOTEL หรือเทียบเท่า
4	ศูนย์โสม - ศูนย์น้ำมันสนเข็มแดง - พระราชวังเคียงบกกุง - หมู่บ้านโบราณบุกชนฮันอก - โซลทาวเวอร์ (ไม่รวมค่าขึ้นลิฟต์) - ดิวตี้ฟรี - เมียงดงซูปป์ิงสตรีท	🕒	🕒	X	L'ART HOTEL หรือเทียบเท่า
5	ศูนย์สมุนไพรร - ศูนย์อเมทิส - พิพิธภัณฑ์紗หรัย + ทำข้าวห่อสร่าย + ชุดประจำชาติเกาหลี - สุนไตพรีเมียมเอ๊าท์เลต - ร้านละลายเงินวอน - ท่าอากาศยานนานาชาติอินชอน - กรุงเทพฯ (ท่าอากาศยานสุวรรณภูมิ)	🕒	🕒	✈	-

กำหนดวันเดินทาง	ผู้ใหญ่พัก 2-3 ท่าน ท่านละ	ราคาไม่รวมตัว	พักเดี่ยวเพิ่มท่านละ
19-23 มิ.ย. 2568	19,777.-	9,700. -	5,500. -
26-30 มิ.ย. 2568	19,777.-	9,700. -	5,500. -
7-11 ก.ค. 2568	19,777.-	9,700. -	5,500. -
9-13 ก.ค. 2568	19,777.-	9,700. -	5,500. -
12-16 ก.ค. 2568	19,777.-	9,700. -	5,500. -
4-8 ก.ย. 2568	19,777.-	9,700. -	5,500. -
11-15 ก.ย. 2568	19,777.-	9,700. -	5,500. -
18-22 ก.ย. 2568	19,777.-	9,700. -	5,500. -
25-29 ก.ย. 2568	19,777.-	9,700. -	5,500. -
13-17 ต.ค. 2568	23,900.-	10,900. -	5,500. -
16-20 ต.ค. 2568	23,900.-	10,900. -	5,500. -
<b>โปรแกรมอาจจะมีการปรับเปลี่ยนตามความเหมาะสมของสภาพอากาศและฤดูกาล</b>			
<p>ราคาทัวร์ข้างต้นยังไม่รวมค่าทิปมัคคุเทศก์ท้องถิ่น คนขับรถ ท่านละ 1,500.- (ยกเว้นเด็กอายุต่ำกว่า 2 ขวบ) สำหรับทิปหัวหน้าทัวร์ที่ดูแลคณะจากเมืองไทย แล้วแต่ความพึงพอใจในการบริการ กรุณำให้ทางบริษัทฯ ลงทะเบียนให้ มี ค่าบริการลงทะเบียน K-ETA ครั้งละ 900.-</p>			



## วันแรก กรุงเทพฯ (ท่าอากาศยานนานาชาติสุวรรณภูมิ)

21:00 น.

คณะเดินทางพร้อมกันที่จุดนัดหมาย สนามบินสุวรรณภูมิ อาคารผู้โดยสารระหว่างประเทศ ชั้น 4 ประตู 6 เคาน์เตอร์ L สายการบินทีเวย์ (TW) โดยมีเจ้าหน้าที่จากบริษัท คอยให้การต้อนรับ และอำนวยความสะดวกในเรื่องของเอกสาร ตลอดจนสัมภาระของท่าน โปรดแสดงเอกสารสำคัญ

(K-ETA) ตามมาตรการการเดินทางเข้าประเทศเกาหลีใต้ ณ วันเดินทาง และพาสปอร์ตให้แก่เจ้าหน้าที่ในวันเดินทาง



## วันที่สอง ท่าอากาศยานนานาชาติอินซอน - เกาะนามิ - สะพานโซยางคัง

00:05 น.

นำคณะท่านออกเดินทางสู่ “ท่าอากาศยานนานาชาติอินซอน” ประเทศเกาหลีใต้ โดยสายการบิน **t'way (TW102)** \*ไม่มีบริการอาหาร และเครื่องตีบนเครื่อง, สัมภาระโหลดใต้เครื่องไม่เกิน 25kg./ท่าน /1ใบ และสัมภาระถือขึ้นเครื่อง ไม่เกิน 10kg.

06:35 น.

เดินทางถึง “ท่าอากาศยานนานาชาติอินซอน” ประเทศเกาหลีใต้ (เวลาท้องถิ่นเร็วกว่าเวลาประเทศไทย 2 ชม.) ผ่านขั้นตอนการตรวจคนเข้าเมือง ผ่านศุลกากร และรับกระเป๋าเรียบร้อยแล้ว

นำทุกท่านเดินทางสู่ “เกาะนามิ Nami Island” ที่เที่ยวยอดฮิตตลอดกาลที่ไม่ว่าใครก็ต้องไปเยือนทุกครั้ง ที่ไปเที่ยวเกาหลี เพราะนอกจากจะอยู่ ใกล้โซล แล้ว ที่นี่ยังเป็นสถานที่ถ่ายทำ *Winter Sonata* ซีรีส์เกาหลีสุดคลาสสิกชื่อดังอีกด้วย น้อยคนนักที่จะไม่รู้จัก เกาะนามิ มีพื้นที่ทั้งหมดประมาณ 270 ไร่ มีลักษณะเป็นรูปพระจันทร์เสี้ยว เป็นสถานที่ท่องเที่ยวใกล้กรุงโซลที่ยังรักษาความอุดมสมบูรณ์ และความบริสุทธิ์ของธรรมชาติไว้ได้เป็นอย่างดี เพราะนอกจากจะมีต้นไม้ใหญ่อย่าง ต้นสน และ ต้นแปะก๊วย ขึ้นเป็นจำนวนมากแล้ว ก็ยังเป็นที่อยู่อาศัยของสัตว์ต่างๆ เช่น กระรอก กระแต หงส์ และ นกกระจอกเทศ อีกด้วย





ของสัตว์ป่าซาฟารี ชมไลเกอร์ (สิงโตผสมกับเสือ) แมดคูแรกของโลก ที่นี่ย่านจะพบว่าเจ้าป่าสิงโต และเสือสามารถอยู่ด้วยกันได้อย่างเป็นสุข ชมความน่ารักของหมีที่สามารถสื่อสารกับคนขับรถได้ เป็นอย่างดี เข้าสู่ดินแดนแห่งเทพนิยาย สวนสี่ฤดู ซึ่งจะปลูกดอกไม้เปลี่ยนไปตามฤดูกาลและสนุกกับเครื่องเล่นนานาชนิด อาทิเช่น สเปนสวรรค์ รถไฟเหาะ หนองสะบัด ชมกิจกรรมและการแสดงต่างๆ ที่จัดตามตารางประจำวัน



### กลางวัน

รับประทานอาหาร ณ ภัตตาคาร บริการท่านด้วย บาร์บีคิวเกาหลีบุฟเฟต์ (BBQ KOREA BUFFET) อาหารปิ้งย่างสไตล์เกาหลี พร้อมเครื่องเคียงอันหลากหลาย ที่จะเพิ่มรสชาติทั้ง ผักสด กิมจิ ซุป สลัดผักสด ๆ แบบไม่อั้น

หลังจากนั้นนำท่านสู่ **“ศูนย์वेश้าอาง”** ที่ซึ่งทุกท่านจะสามารถเลือกซื้อผลิตภัณฑ์ที่เหมาะสมกับผิวของแต่ละท่าน เพื่อการบำรุงรักษา หรือฟื้นฟูสภาพผิวให้กลับมาสดใสขึ้นอีกครั้ง จากส่วนผสมของธรรมชาติ หรือจากเวชสำอางค์ที่ผลิต และรับรองโดยประเทศเกาหลี ที่คุณภาพดีในราคาที่ย่อมเยา ไม่ว่าจะเป็นครีม เซรั่ม หรือผลิตภัณฑ์ทั้งผิวหน้าและผิวกาย



จากนั้นนำทุกท่านเดินทางสู่ **“ตลาดฮงแด (Hongdae)”** เป็นย่านช้อปปิ้งบริเวณด้านหน้าของมหาวิทยาลัยฮงอิก (Hongik University) จึงเป็นศูนย์รวมเด็กวัยรุ่นและเด็กมหาวิทยาลัย เป็นอีกเส้นหนึ่งที่มีบรรยากาศโรแมนติก อีกทั้งยังมีร้านกาแฟที่เป็นเอกลักษณ์ แกลเลอรี ร้านค้าจำหน่ายสินค้าแฟชั่น คลับ ตลาดศิลปะ และร้านอาหารที่น่าสนใจในหมู่วัยรุ่นอายุ 20-30 ปีที่นิยมมาเดินเล่น ราคาของสินค้าและร้านอาหารต่างๆยังไม่แพงอีกด้วย ซึ่งจะคึกคักเป็นพิเศษตั้งแต่ช่วงบ่ายเป็นต้นไป เพราะร้านค้าแต่ละร้านจะทยอยเปิดให้บริการ ของที่ขายกันเยอะส่วนใหญ่ก็จะเป็นสินค้าแฟชั่น เช่น เสื้อผ้า กระเป๋า รองเท้า ของกิฟช้อป เครื่องเขียน และที่เยอะไม่แพ้กันก็คือขนมต่างๆ อีกทั้งยังมีร้าน POP MART อยู่ที่บริเวณนี้อีกด้วย

**คำ** **อิสระอาหารเย็น** ณ ท่านสามารถเลือกเมนูเด็ดๆ ทั้งจากในร้าน ที่มีหลากหลายร้านในย่านฮงแด หรือจะเลือกสตรีทฟู้ดสไตล์เกาหลีที่มีอยู่ทุกตรอก ซอกซอยในย่านนี้อีกด้วย

**ที่พัก** นำท่านเข้าสู่ที่พัก L'ART GIMPO โรงแรมมาตรฐาน 3 ดาวหรือ เทียบเท่า



## วันที่สี่

ศูนย์โสม - ศูนย์น้ำมันสนเข็มแดง - พระราชวังเคียงบกกรุง - หมู่บ้านบุก  
ซอนฮอก - N Seoul Tower - Duty Free - เมียงดงซ็อบปังสตึริค

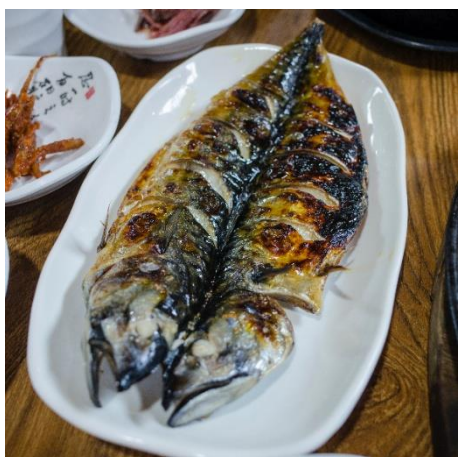
## เช้า

รับประทานอาหารเช้า ณ ห้องอาหารโรงแรม

จากนั้นนำทุกท่านเยี่ยมชม **“ศูนย์โสมเกาหลี”** ซึ่งโสมเกาหลีได้รับสมญานามว่าเป็น ราชาแห่งมวลสมุนไพร เพราะเกาหลีใต้เป็นประเทศที่มีการผลิตโสมเกาหลีที่มีคุณภาพเป็นอันดับ 1 ของโลก และมีคุณประโยชน์นานัปการ เช่น ช่วยเสริมความแข็งแรงให้แก่ระบบย่อยอาหารและปอด ช่วยทำให้จิตใจสงบและเพิ่มพลังกำลัง โดยมีสรรพคุณทางการแพทย์ ช่วยบำรุงหัวใจของคุณได้เป็นอย่างดี ช่วยป้องกันโรคหัวใจขาดเลือด ฯลฯ

นำทุกท่านเยี่ยมชม **“ศูนย์น้ำมันสนเข็มแดง”** ผลิตจากใบสนเข็มแดงในประเทศเกาหลี ที่มีสรรพคุณ ช่วยชะล้างไขมันในเส้นเลือด เพื่อป้องกันการอุดตันของเส้นเลือด พร้อมชมการสาธิต เพื่อให้ทุกท่านได้เห็นสรรพคุณอย่างชัดเจนมากยิ่งขึ้น

จากนั้นนำทุกท่านเดินทางสู่ **“พระราชวังเคียงบกกรุง”** ตั้งอยู่ที่ตอนเหนือของกรุงโซล ประเทศเกาหลีใต้ เป็นหนึ่งในห้าพระราชวังใหญ่ที่สร้างขึ้นสมัยราชวงศ์โชซอน สร้างขึ้นในปี ค.ศ. 1394 โดยช็องโดจ็อน และได้กลายเป็นพระราชวังหลวงหรือวังหลักสำหรับประทับว่าราชการของกษัตริย์และเหล่าเชื้อพระวงศ์ของเกาหลีมายาวนาน และได้รับการบูรณะต่อเติมในสมัยพระเจ้าแทจง และพระเจ้าเซจงมหาราช แต่ในช่วงสงครามญี่ปุ่นเกาหลี พระราชวังบางส่วนนั้นถูกเพลิงเผาออก



## กลางวัน

รับประทานอาหารเช้า ณ ภัตตาคาร บริการท่านด้วย **ปลาย่าง** อาหารเกาหลีง่ายๆ แต่อร่อยอย่าบอกใครเชียว ปลาย่างรสชาติดี หอมกลิ่นควันไฟ ช่างนอกรอบหอม เนื้อนุ่ม รสชาติกลมกล่อม (ทานกับข้าวสวยร้อนๆ ที่เสิร์ฟมากับน้ำซุ๊ป และเครื่องเคียงต่างๆ)

## บ่าย

นำทุกท่านเดินทางสู่ **“หมู่บ้านบุกซอนฮอก”** เป็นอีกหนึ่งสัญลักษณ์ของเกาหลี ท่ามกลางตึกกรมบ้านช่องที่ทันสมัยของกรุงโซลนั้น หมู่บ้านแห่งนี้ก็ยังคงรักษาอาคารบ้านเรือนในสมัยโบราณ มีกลิ่น

อายุของเกาหลีในยุคเก่าแก่ เหมาะสำหรับผู้คนที่ชอบสถานที่ท่องเที่ยวเชิงประวัติศาสตร์ หมู่บ้านบุกชอนฮันอกถือเป็นสถานที่ท่องเที่ยวอีกแห่งหนึ่งที่เมื่อนักท่องเที่ยวได้ไปเยือนแล้ว จะได้พบกับบ้านของขุนนางระดับสูงของเกาหลีในสมัยก่อน ภายในหมู่บ้านมีอาคารแบบดั้งเดิมของเกาหลีกว่า 100 หลัง (รูปแบบบ้านแบบดั้งเดิมของเกาหลีเรียกว่า ฮันอกซึ่งเก่าแก่มาตั้งแต่สมัยโชซอน ส่วนชื่อ *บุกชอน* แปลว่าหมู่บ้านทางตอนเหนือ ซึ่งตั้งตามตำแหน่งที่อยู่ทางทิศเหนือของสถานที่สำคัญ 2 แห่งของกรุงโซล คือ คลองชองเกซอน กับ จงโร

ในปัจจุบันนี้บ้านฮันอกหลายหลังในหมู่บ้านถูกดัดแปลงให้เป็น *ศูนย์วัฒนธรรม เกสต์เฮาส์ ร้านอาหาร และโรงน้ำชา* เปิดให้บริการแก่นักท่องเที่ยวที่เข้ามาเพื่อสัมผัสและเรียนรู้วัฒนธรรมเกาหลีแบบดั้งเดิม และอีกหนึ่งสิ่งที่สำคัญก็คือหมู่บ้านนี้เป็นย่านที่มีคนเกาหลีอยู่อาศัยกันจริงๆ ภายในบ้าน **“หากไปเดินเที่ยวก็ขอความร่วมมือให้งดใช้เสียงดัง เพราะจะเป็นการรบกวนชาวเกาหลีที่อาศัยอยู่ในบ้าน”**

นำทุกท่านเดินทางสู่ **“โซล ทาวเวอร์”** ซึ่งเป็นอีกหนึ่งสัญลักษณ์ของกรุงโซล ให้ท่านได้เพลิดเพลินกับบรรยากาศที่สวยงาม พร้อมกับเก็บภาพสวยๆ และชมวิวเมืองจากบนภูเขานัมซาน และที่นี่ยังได้รับความนิยมจากคู่รักชาวเกาหลี มาคล้องกุญแจคู่รัก ไว้ที่ระเบียงทุกด้านของโซล ทาวเวอร์ (ราคาทัวร์รวมรถ Shuttle bus ขึ้นด้านบน) แต่ไม่รวม \*\*\* ค่าขึ้นลิฟท์ โซล ทาวเวอร์\*\*\*

จากนั้นนำท่านช้อปปิ้งสินค้าปลอดภาษีที่ **ดิวตีฟรี (DUTY FREE)** ที่นี่มีสินค้าชั้นนำให้ท่านได้เลือกซื้อมากมาย กว่า 500 ชนิด ทั้ง น้ำหอม เสื้อผ้า เครื่องสำอาง กระเป๋า นาฬิกา เครื่องประดับ ฯลฯ



นำทุกท่านช้อปปิ้ง **“เมียงดงช้อปปิ้งสตรีท”** ได้ชื่อว่าเป็นแหล่งรวมแฟชั่นแบรนด์เกาหลีชั้นนำ ซึ่งในแต่ละวันจะมีวัยรุ่นเกาหลีมาเดินช้อปปิ้งกันอย่างล้นหลาม ท่านสามารถหาซื้อสินค้าได้อย่างหลากหลายทั้ง เสื้อผ้า, รองเท้า, กระเป๋า, เครื่องสำอางซึ่งเป็นที่รู้จักอย่างดีของคนไทย อาทิ LANEIGE, ETUDE, IOPE, CHARMZONE, SKIN FOOD, THE FACE SHOP เป็นต้น ยังมี เสื้อผ้า เครื่องประดับ, ซีดีเพลง, วีซีดี-ดีวีดีหนังและซีรียอดฮิต ตลอดจนของที่ระลึกที่มีรูปดาราคอนโปรดของท่าน อยู่ในสินค้าหลากหลายชนิดให้ได้เลือกซื้อกัน

**คำ** อีสรอาหารเย็น ณ ท่านสามารถเลือกเมนูเด็ดๆ ทั้งจากในร้าน ที่มีหลากหลายร้านในย่านเมียงดง หรือจะเลือกสตรีทฟู้ดสไตล์เกาหลีที่มีอยู่ทุกตรอก ซอกซอยในย่านนี้อีกด้วย

**ที่พัก** นำท่านเข้าสู่ที่พัก L'ART GIMPO โรงแรมมาตรฐาน 3 ดาวหรือ เทียบเท่า



## วันที่ห้า

ศูนย์สมุนไพรมะ – ศูนย์อเมทิสต์ – พิพิธภัณฑ์สาหร่าย + กำคิมบับ + ใส่ชุดฮันบก – Hyundai Premium Outlet – ซูเปอร์มาร์เก็ตละลายเงินวอน – ท่าอากาศยานนานาชาติอินชอน – กรุงเทพฯ ท่าอากาศยานสุวรรณภูมิ

## เช้า

รับประทานอาหารเช้า ณ ห้องอาหารโรงแรม

จากนั้นนำทุกท่านเยี่ยมชม **“ศูนย์สมุนไพรมะ”** ฮ็อกเกตนามู ซึ่งเป็นสมุนไพรมะที่ได้รับความนิยมจากคนเกาหลีได้เป็นอย่างมาก ทุกท่านสามารถเจอผลิตภัณฑ์ต่างๆ ตามร้านสะดวกซื้อ เช่น น้ำชาฮ็อกเกตนามู สรรพคุณช่วยในการล้างสารพิษที่ตกค้างหรือไขมันที่สะสมอยู่ภายในผนังของตับ ไต ช่วยให้ตับหรือไตของท่านแข็งแรงขึ้น และยังส่งผลดีต่อสุขภาพร่างกายของท่านเองอีกด้วย

นำทุกท่านเข้าชม **“ศูนย์อเมทิสต์”** ศูนย์ที่รวบรวมพลอยสีม่วงที่มีชื่อเสียงของประเทศเกาหลี มาไว้ให้คุณได้เลือกหาในรูปแบบต่าง ๆ หลากหลายแบบ หลากหลายดีไซน์ สำหรับพลอยสีม่วงหรืออเมทิสต์นั้น ชาวเกาหลีเชื่อว่า ถ้าครอบครองพลอยชนิดนี้ติดตัวไว้จะทำให้มีโชคลาภและสิ่งดี ๆ เกิดขึ้นในชีวิต บางตำรายังเชื่ออีกว่า สามารถรักษาอาการนอนไม่หลับไปจนถึงอาการปวดหัว และนำความสงบมาสู่จิตใจของผู้ใส่ได้



จากนั้นนำทุกท่านเข้าชม **“พิพิธภัณฑ์สาหร่าย”** ที่บอกเล่าและรวบรวมเรื่องต่าง ๆ เกี่ยวกับสาหร่าย อาหารชั้นยอดของเกาหลีได้ที่กลายเป็นส่วนหนึ่งของ วัฒนธรรมการประกอบอาหารของชนชาติเกาหลี **“ข้าวห่อสาหร่าย”** อาหารประจำชาติเมนูขึ้นชื่อ ให้ทุกท่านได้เรียนรู้การ ทำ **ข้าวห่อสาหร่าย หรือ คิมบับ** ด้วยตัวเองพร้อมกับใช้โอกาสนี้ ร่วมเป็นส่วนหนึ่งในวัฒนธรรมการ แต่งกายชุดประจำชาติเกาหลี **ชุดฮันบก** หลากหลายแบบที่มีไว้ให้เลือกพร้อมถ่ายรูปกับฉากและพร้อมที่เตรียมไว้ เก็บเป็นที่ระลึก

จากนั้นให้ทุกท่านได้ช้อปปิ้งที่ **Hyundai Premium Outlet** เป็นเอาท์เล็ตขนาดใหญ่ที่มีแบรนด์มากมาย และแบรนด์ยอด นิยมที่ถูกรวบรวมไว้ที่นี่ มีสินค้าให้เลือกมากมายรวมถึงเสื้อผ้า รองเท้า กระเป๋า เครื่องประดับ และสินค้าสำหรับใช้ในครัวเรือน

- กลางวัน** รับประทานอาหาร ณ ภัตตาคาร บริการท่านด้วย **“บิบิมบับหรือข้าวยำเกาหลี”** มาพร้อมกับซุปร้อนๆ เสริฟมาเป็นชามข้าวสวยร้อน โรยหน้าด้วยผักที่ผัด และปรุงรสแล้ว, โคชูจัง (น้ำพริก) หรือทเว็นจุง (เต้าเจี้ยว) นอกจากนี้ยังมีไส่ไข่ดิบ ไข่ดาว หรือไข่วลวก และเนื้อสัตว์ที่หั่นบางๆ เช่นกัน จากนั้นคลุกส่วนผสมต่างๆ ให้เข้ากันดีก่อนรับประทาน
- บ่าย** หลังจากนั้นได้เวลานำท่านสู่ **“สนามบินอินชอน”** เพื่อเตรียมตัวเดินทางกลับกรุงเทพฯ ระหว่างทางแวะซื้อปิ้งที่ **“ซูเปอร์มาร์เก็ตละลายเงินวอน”** เพื่อซื้อของฝากที่ระลึก มีร้านขนมพื้นเมืองเกาหลีหลากหลายชนิด กิมจิ ไก่ตุ๋นโสมที่บรรจุอยู่ในถุงสุญญากาศ ตะเกียบ ถ้วยใส่ข้าว ฯลฯ ได้เวลาอันสมควร นำทุกท่านเดินทางสู่สนามบินอินชอน
- 18:00น.** ออกเดินทางสู่กรุงเทพฯ ท่าอากาศยานสุวรรณภูมิ โดยสายการบิน t'way (TW101) มีบริการอาหารและเครื่องดื่มบนเครื่อง, สัมภาระโหลดใต้เครื่องไม่เกิน 25kg. / ท่าน /1ใบ และสัมภาระถือขึ้นเครื่อง \*ไม่เกิน 10kg. ไม่มีบริการอาหารและเครื่องดื่มบนเครื่อง\*
- 22:35น.** เดินทางถึง ท่าอากาศยานสุวรรณภูมิโดยสวัสดิภาพ พร้อมความประทับใจ



**อัตราค่าบริการและเงื่อนไขรายการท่องเที่ยว**

กำหนดวันเดินทาง	ผู้ใหญ่พัก 2-3 ท่าน ท่านละ	ราคาไม่รวมตัว	พักเดี่ยวเพิ่มท่านละ
19-23 มิ.ย. 2568	19,777.-	9,700. -	5,500. -
26-30 มิ.ย. 2568	19,777.-	9,700. -	5,500. -
7-11 ก.ค. 2568	19,777.-	9,700. -	5,500. -
9-13 ก.ค. 2568	19,777.-	9,700. -	5,500. -
12-16 ก.ค. 2568	19,777.-	9,700. -	5,500. -
4-8 ก.ย. 2568	19,777.-	9,700. -	5,500. -
11-15 ก.ย. 2568	19,777.-	9,700. -	5,500. -
18-22 ก.ย. 2568	19,777.-	9,700. -	5,500. -
25-29 ก.ย. 2568	19,777.-	9,700. -	5,500. -
13-17 ต.ค. 2568	23,900.-	10,900. -	5,500. -
16-20 ต.ค. 2568	23,900.-	10,900. -	5,500. -
<b>โปรแกรมอาจจะมีการปรับเปลี่ยนตามความเหมาะสมของสภาพอากาศและฤดูกาล</b>			
<p>ราคาทัวร์ข้างต้นยังไม่รวมค่าทิปมัคคุเทศก์ท้องถิ่น คนขับรถ ท่านละ 1,500.- (ยกเว้นเด็กอายุต่ำกว่า 2 ขวบ)</p> <p>สำหรับกับหัวหน้าทัวร์ที่ดูแลคณะจากเมืองไทย แล้วแต่ความพึงพอใจในการบริการ กรณีให้ทางบริษัทฯ ลงทะเบียนให้ มี ค่าบริการลงทะเบียน K-ETA ครั้งละ 900.-</p>			

## เงื่อนไขการเข้าประเทศเกาหลี

การเดินทางเข้าประเทศเกาหลีใต้ ทุกท่านจะต้องมี การลงทะเบียน K-ETA (Korea electronic travel authorization) ซึ่งเป็นระบบออนไลน์ที่คัดกรองชาวต่างชาติเข้าประเทศเกาหลีใต้ โดยไม่ต้องขอวีซ่า และ ตั้งแต่วันที่ 3 กรกฎาคม 2566 K-ETA จะได้รับการยกเว้นการลงทะเบียนบังคับสำหรับผู้ที่มีอายุ 17 ปี และต่ำกว่า และอายุ 65 ปีขึ้นไป ระยะเวลาการพิจารณาอย่างน้อย 72 ชั่วโมง หรือมากกว่า (กรณีให้ทางบริษัท ลงทะเบียนให้ มี ค่าบริการลงทะเบียน K-ETA ครั้งละ 900 บาท)



# เข้าเกาหลี ง่ายดาย

ด้วย  **K-ETA**  
KOREA ELECTRONIC TRAVEL AUTHORIZATION

ระบบอนุมัติการเดินทาง  
เข้าประเทศเกาหลีใต้

ไทย  
เข้าได้  
ไม่ต้องขอ  
วีซ่า



## เงื่อนไขการให้บริการ

- ชำระเงินมัดจำท่านละ 10,000บาท** โดยโอนเข้าบัญชี ที่นั่งจะยืนยันเมื่อได้รับเงินนั้น
- ส่งสำเนาพาสปอร์ตของผู้ที่เดินทาง ที่มีอายุการใช้งานไม่น้อยกว่า 6 เดือน (อายุการใช้งานมากกว่า 6 เดือน นับจากวันเดินทาง) ภายใน 3 วันจากวันที่จอง
- กรณีหนังสือเดินทางต่างชาติ บริษัทขอสงวนสิทธิ์เรียกเก็บค่าธรรมเนียมเพิ่มท่านละ 100USD
- กรณีท่านที่ใช้หนังสือเดินทางราชการ (เล่มสีน้ำเงิน) ในการเดินทางท่องเที่ยวเกี่ยวกับคณะทัวร์ หากถูกปฏิเสธโอกาสการเข้า-ออกประเทศใดๆก็ตาม ทางบริษัทขอสงวนสิทธิ์ไม่คืนค่าทัวร์ หรือรับผิดชอบใดๆ ทั้งสิ้น
- หากท่านที่ต้องการออกตัวโดยสารภายในประเทศ (กรณีลูกค้าอยู่ต่างจังหวัด) ให้ท่านติดต่อเจ้าหน้าที่ก่อนออกบัตรโดยสารทุกครั้ง หากออกบัตรโดยสารโดยมิแจ้งเจ้าหน้าที่ ทางบริษัทขอสงวนสิทธิ์ ไม่รับผิดชอบค่าใช้จ่ายใดๆที่เกิดขึ้นทั้งสิ้น
- หากในคณะของท่าน มีผู้ที่ต้องการดูแลพิเศษ เช่น นั่งรถเข็น (Wheelchair), เด็ก, ผู้สูงอายุ, บุคคลที่มีโรคประจำตัว หรือไม่สะดวกในการเดินทางท่องเที่ยว ในระยะเวลาเกินกว่า 4-5 ชั่วโมงติดต่อกัน ท่านและครอบครัวต้องให้การดูแลสมาชิกภายในครอบครัวของท่านเอง เนื่องจากการเดินทางเป็นหมู่คณะ หัวหน้าทัวร์และไกด์ท้องถิ่นมีความจำเป็นต้องดูแลคณะทัวร์ทั้งหมด
- ตามนโยบายของรัฐบาลประเทศเกาหลีใต้ ร่วมกับสมาคมการท่องเที่ยวเกาหลีใต้ เพื่อโปรโมทสินค้าในนามของรัฐบาล คือ สมุนไพรโสม, สมุนไพรฮอกเกนามู, สมุนไพรน้ำมันสนเข็มแดง, ศูนย์เวชสำอาง (คอสมेटิค), พลอยอเมทิส, ร้านค้าปลอดภาษี (Duty Free), และร้านอื่นๆ ซึ่งจำเป็นต้องระบุไว้ในโปรแกรมทัวร์ ทางบริษัทฯ จึงขอเรียนชี้แจง กับผู้เดินทางทุกท่านว่า “ร้านรัฐบาลทุกร้าน ทุกท่านจำเป็นต้องเข้าแวะชม” หากประสงค์จะซื้อสินค้า หรือไม่ซื้อ ขึ้นอยู่กับความพอใจของท่านเป็นหลัก ไม่มีการบังคับใดๆ ทั้งสิ้น

7.1 เนื่องจากโปรแกรมทัวร์นี้มีวัตถุประสงค์เพื่อการท่องเที่ยวเป็นหมู่คณะเท่านั้น ถ้าหากผู้เดินทางต้องการแยกตัวออกจากคณะทัวร์หรือไม่เข้าชมร้านค้าตามที่ระบุในโปรแกรม ทางบริษัทต้องคิดค่าใช้จ่ายเพิ่มเติมอีก 300USD ต่อท่าน

**เงื่อนไขการชำระค่าทัวร์ส่วนที่เหลือ**  
**ทางบริษัทขอเก็บค่าทัวร์ส่วนที่เหลือ 30วันก่อนการเดินทาง**  
**หากท่านไม่ผ่านการอนุมัติ K-eta หรือยกเลิกการเดินทางโดยเหตุจำเป็น**  
**ทางบริษัทขอเก็บเฉพาะค่าใช้จ่ายที่เกิดขึ้นจริง**



## อัตราค่าบริการรวม

- ✓ ค่าตัวเครื่องบิน ชั้นประหยัด (Economy Class) ที่ระบุวันเดินทางไป - กลับ พร้อมคณะ (น้ำหนักกระเป๋า 23kg. และสามารถถือขึ้นเครื่องได้ไม่เกิน 7kg.)
- ✓ ค่าภาษีสนามบินทุกแห่งตามรายการ
- ✓ ค่ารถโค้ชปรับอากาศนำเที่ยวตามสถานที่ระบุในรายการ
- ✓ ค่าห้องในโรงแรมตามที่ระบุไว้ในรายการ หรือเทียบเท่า
- ✓ ค่าอาหารตามที่ระบุไว้ในรายการ
- ✓ ค่าเข้าชมสถานที่ท่องเที่ยวต่างๆ ตามที่ระบุไว้ในรายการ
- ✓ ค่าประกันภัยการเดินทางรายบุคคล (หากต้องการเงื่อนไขกรมธรรม์ สามารถติดต่อสอบถามเจ้าหน้าที่)



\*\*ถูกคำท่านใดสนใจ... ซื่อประกันการเดินทางสำหรับครอบครัว  
เรื่องสุขภาพ สามารถสอบถามข้อมูลเพิ่มเติม กับทางบริษัทได้\*\*\*

- เบี้ยประกันเริ่มต้น 341บาท (ระยะเวลาคุ้มครอง 4-6วัน)
- เบี้ยประกันเริ่มต้น 395บาท (ระยะเวลาคุ้มครอง 7-10วัน)



**\*\* ความครอบคลุมผู้เอาประกัน อายุตั้งแต่แรกเกิด จนถึงอายุ 85ปี\*\***  
**<รักษาพยาบาล 2ล้านบาท เสียชีวิต หรือ สูญเสียอวัยวะจากอุบัติเหตุ 1.5ล้านบาท**

- ✓ ค่าภาษีมูลค่าเพิ่ม 7% (เฉพาะค่าบริการ)

## อัตราค่าบริการไม่รวมรวม

- ✗ ค่าธรรมเนียมการจัดทำหนังสือเดินทาง
- ✗ ค่าใช้จ่ายส่วนตัว อาทิเช่น ค่าเครื่องดื่มที่สั่งพิเศษ, ค่าโทรศัพท์, ค่าซักรีด, ค่าน้ำหนักสัมภาระส่วนเกินจากที่สายการบินกำหนดเกินกว่า 23kg., ค่ารักษาพยาบาล กรณีเกิดการเจ็บป่วยจากโรคประจำตัว, ค่ากระเป๋าเดินทาง หรือของมีค่าสูญหาย หรือลืมไว้ ณ ที่นั้นๆ เป็นต้น
- ✗ ค่าธรรมเนียมน้ำมัน และภาษีสนามบิน ในกรณีสายการบินมีการปรับขึ้นราคา
- ✗ ค่าบริการยกกระเป๋าในโรงแรม ซึ่งท่านจะต้องดูแลกระเป๋า และทรัพย์สินของตนเอง
- ✗ ค่าทิปพนักงานขับรถ และมีคฤเทศก์ท้องถิ่น (1,500บาท/ท่าน ทุกท่านกรุณาชำระที่สนามบินก่อนเช็คอิน)
- ✗ ค่าทิปหัวหน้าทัวร์จากประเทศไทย แล้วแต่ความพึงพอใจในการบริการ
- ✗ ค่าบริการลงทะเบียน K-eta ครั้งละ 900บาท



## ข้อมูลเพิ่มเติมเรื่องตัวเครื่องบินและที่นั่งบนเครื่องบิน



1. ทางบริษัทได้สำรองที่นั่ง พร้อมชำระเงินค่าตัวเครื่องบินแล้ว หากท่านยกเลิกทัวร์ ไม่ว่าจะด้วยสาเหตุใดก็ตาม ทางบริษัทขอสงวนสิทธิ์การเรียกเก็บค่ามัดจำตัวเครื่องบิน ซึ่งมีค่าใช้จ่ายประมาณ 1,000 - 5,000บาท แล้วแต่สายการบิน และช่วงเวลาเดินทาง
2. หากตัวเครื่องบินทำการออกแล้ว แต่ท่านไม่สามารถเดินทางได้ ทางบริษัทขอสงวนสิทธิ์เรียกเก็บค่าใช้จ่ายที่เกิดขึ้นตามจริง และรอ Refund จากทางสายการบิน ใช้เวลา 3-6เดือนเป็นอย่างน้อย
3. เนื่องจากตัวเครื่องบินเป็นหมู่คณะ การจัดที่นั่งเป็นไปตามเงื่อนไขของสายการบิน ซึ่งที่นั่งอาจจะไม่ได้นั่งติดกัน และไม่สามารถเลือกช่วงที่นั่งบนเครื่องบินได้

## กรณียกเลิกการเดินทาง

4. กรณีนักท่องเที่ยว หรือตัวแทนจำหน่ายต้องการขอยกเลิกการเดินทาง หรือเลื่อนการเดินทาง นักท่องเที่ยว หรือตัวแทนจำหน่าย (ผู้ที่มีชื่อในเอกสารการจอง) จะต้องแฟกซ์ อีเมล หรือมาเซ็นเอกสารยกเลิกที่บริษัท ใดๆอย่างหนึ่ง เพื่อเป็นการกับทางบริษัท อย่างเป็นลายลักษณ์อักษร (ทางบริษัทไม่ขอรับยกเลิกการจอง ผ่านทางโทรศัพท์ ไม่ว่ากรณีใดๆ)

กรณีนักท่องเที่ยว หรือตัวแทนจำหน่าย ต้องการขอรับค่าบริการคืน นักท่องเที่ยว หรือตัวแทนจำหน่าย (ผู้ที่มีชื่อในเอกสารการจอง) จะต้องแฟกซ์ อีเมล หรือมาเซ็นเอกสารยกเลิกที่บริษัท ใดๆอย่างหนึ่ง เพื่อเป็นการแจ้งยกเลิกกับทางบริษัทอย่างเป็นลายลักษณ์อักษร (ทางบริษัทไม่ขอรับยกเลิกการจอง ผ่านทางโทรศัพท์ไม่ว่ากรณีใดๆ)

กรณีนักท่องเที่ยวหรือตัวแทนจำหน่าย ต้องการขอรับเงินค่าบริการคืน นักท่องเที่ยวหรือตัวแทนจำหน่าย (ผู้มีชื่อในเอกสารการจอง) จะต้องแฟกซ์ อีเมลล์ หรือ มาเซ็นเอกสารการขอรับเงินคืนที่บริษัท ใดๆอย่างหนึ่ง เพื่อทำเรื่องขอรับเงินค่าบริการคืน โดยแนบหนังสือมอบอำนาจพร้อมหลักฐานประกอบการมอบอำนาจ หลักฐานการชำระเงินค่าบริการต่างๆ และหน้าสมุดบัญชีธนาคารที่ต้องการให้นำเงินเข้าให้ครบถ้วน โดยมีเงื่อนไขการคืนเงินค่าบริการ ตาม “ประกาศคณะกรรมการธุรกิจนำเที่ยวและมัคคุเทศก์ เรื่อง หลักเกณฑ์เกี่ยวกับการกำหนดอัตราการจ่ายเงินค่าบริการคืนให้แก่นักท่องเที่ยว พ.ศ. 2563” ดังนี้

4.1 ยกเลิก **ไม่น้อยกว่า 30 วันก่อนการเดินทาง** (ไม่นับวันเดินทาง) คืนเงินค่าทัวร์ส่วนที่เหลือ หลังจากหักค่าใช้จ่ายที่เกิดขึ้นจริงเพื่อการเตรียมการนำเที่ยว ทั้งหมด เช่น ค่ามัดจำตัวเครื่องบิน ค่าบริการแลนด์ต่างประเทศ เป็นต้น

4.2 ยกเลิก **ไม่น้อยกว่า 15-29 วันก่อนเดินทาง** (ไม่นับวันเดินทาง) คืนเงินร้อยละ 50 ของค่าทัวร์ทั้งหมด ยกเว้น ค่าใช้จ่ายที่เกิดขึ้นจริงเพื่อการเตรียมการนำเที่ยว ทั้งหมด เช่น ค่ามัดจำตัวเครื่องบิน ค่าบริการแลนด์ ต่างประเทศ เป็นต้น”

# เงื่อนไขและข้อกำหนดอื่นๆ

- กรุณาศึกษารายละเอียดต่างๆ เกี่ยวกับมาตรการใหม่ ในการเดินทางเข้าประเทศเกาหลีใต้ และกรุณาปฏิบัติตามอย่างเคร่งครัด
- จำนวนผู้เดินทางขั้นต่ำ ผู้ใหญ่ จำนวน 10 ท่านขึ้นไป
- เที่ยวบิน ราคารายการท่องเที่ยว และอาหาร สามารถเปลี่ยนแปลงได้ตามความเหมาะสม โดยมีต้องแจ้งให้ทราบล่วงหน้า (คำนึงถึงผลประโยชน์ของผู้เดินทางเป็นสำคัญ)
- ขอสงวนสิทธิ์ในการเปลี่ยนแปลงเที่ยวบิน และตารางการบิน ทั้งไป - กลับ โดยมีต้องแจ้งให้ทราบล่วงหน้า
- กรณีกองตรวจคนเข้าเมือง, เจ้าหน้าที่กรมแรงทั้งที่ไทย และต่างประเทศ ปฏิเสธมิให้ท่านเดินทางออก หรือเข้าประเทศ เนื่องจากมีสิ่งผิดกฎหมาย เอกสารเดินทางไม่ถูกต้อง การกระทำส่อไปในทางผิดกฎหมาย การหลบหนีเข้า - ออกเมือง หรือในกรณีอื่นๆ การพิจารณาถือเป็นเอกสิทธิ์ ละเอียดพิจารณาของเจ้าหน้าที่ตรวจคนเข้าเมืองและเจ้าหน้าที่กรมแรงงานเท่านั้น ซึ่งอยู่นอกเหนือความรับผิดชอบของบริษัท ไม่สามารถทำการเลื่อนวัน หรือคืนเงินได้ (เนื่องจากตัวเครื่องบินเป็นตัวราคาพิเศษ ไป-กลับ แบบหมู่คณะ ทั้งนี้บริษัทฯ ขอสงวนสิทธิ์ไม่คืนค่าทัวร์ หรือค่าบริการไม่ว่ากรณีใดๆ ทั้งสิ้น
- ทางบริษัทฯ จะไม่รับผิดชอบใดๆ ทั้งสิ้นหากเกิดกรณีความล่าช้าของสายการบิน, การนัดหยุดงาน, ภัยธรรมชาติ, การก่อการจลาจล, การปฏิวัติและอื่นๆ ที่เกิดขึ้น ไม่ว่าจะเส้นทางตรงหรือทางอ้อม
- ทางบริษัทฯ จะไม่รับผิดชอบใดๆ ทั้งสิ้น หากเกิดสิ่งของสูญหายจากการโจรกรรม และ / หรือ เกิดอุบัติเหตุที่เกิดจากการประมาทของตัวนักท่องเที่ยวเอง รวมถึงการเจ็บป่วย และเสียชีวิต
- ทางบริษัทฯ จะไม่รับผิดชอบใดๆ ทั้งสิ้น หากท่านใช้บริการของทางบริษัทไม่ครบ อาทิไม่เที่ยวบางรายการ, ไม่ทานอาหารบางมื้อ, เพราะค่าใช้จ่ายทุกอย่าง ทางบริษัทฯ ได้ชำระค่าใช้จ่าย ให้กับต่างประเทศแบบเหมาขาดก่อนเดินทางแล้ว
- ทางบริษัทฯ จะไม่รับผิดชอบใดๆ ทั้งสิ้น หากท่านใช้บริการของทางบริษัทไม่ครบ อาทิไม่เที่ยวบางรายการ, ไม่ทานอาหารบางมื้อ, เพราะค่าใช้จ่ายทุกอย่าง ทางบริษัทฯ ได้ชำระค่าใช้จ่าย ให้กับต่างประเทศแบบเหมาขาดก่อนเดินทางแล้ว
- เมื่อท่านตกลงชำระเงินไม่ว่าทั้งหมด หรือบางส่วนกับทางบริษัทฯ ทางบริษัทฯ จะถือว่าท่านได้ยอมรับเงื่อนไขข้อตกลงต่างๆ ที่ได้รับรู้อย่างหมดแล้ว
- ทางบริษัทขอสงวนสิทธิ์ในการยกเลิกการเดินทางกรณีที่มีนักท่องเที่ยวร่วมเดินทางน้อยกว่า 15 ท่าน โดยจะแจ้งให้กับท่านทราบล่วงหน้าอย่างน้อย 7 วันก่อนเดินทาง สำหรับประเทศที่ไม่มีวีซ่าอย่างน้อย 10 วันก่อนการเดินทาง แต่หากท่านยินดีจะชำระค่าบริการเพิ่ม จากการที่มีนักท่องเที่ยวร่วมเดินทางน้อยกว่าที่ทางบริษัทกำหนดเพื่อให้คณะเดินทางได้ ทางเรายินดีจะบริการต่อไป
- ทางบริษัทฯ ขอสงวนสิทธิ์ไม่รับผิดชอบต่อค่าเสียหายจากความผิดพลาดในการสะกดชื่อ นามสกุล คำนำหน้าชื่อ เลขที่หนังสือเดินทาง และอื่นๆ เพื่อใช้ในการจองตั๋วเครื่องบิน ในกรณีที่นักท่องเที่ยวมิได้ส่งหน้าหนังสือเดินทางให้กับทางบริษัท พร้อมการชำระเงิน



# เอกสารที่ต้องใช้...มีอะไรบ้าง



1 หนังสือเดินทาง



2 รูปถ่ายหน้าตรง



3 อีเมลที่ใช้ปัจจุบัน



4 เอกสารการจองที่พัก



5 บัตรเครดิต/เดบิต



## เข้าเกาหลี ไม่ยากอย่างที่คิด

### สมัครง่ายๆ เพียง 9 ขั้นตอน

การลงทะเบียน K-ETA สามารถลงทะเบียนผ่านทางเว็บไซต์ [www.k-eta-go.kr](http://www.k-eta-go.kr) หรือ ผ่านทางแอปพลิเคชัน K-ETA ก่อนเดินทางเข้าประเทศเกาหลีได้



## คนไทยสมัครได้เลย !!

**STEP 1**



ลงทะเบียนผ่านทางเว็บไซต์

**STEP 2**



ตรวจสอบเงื่อนไขและข้อตกลง

**STEP 3**



กรอกอีเมลที่สามารถติดต่อได้

**STEP 4**



กรอกข้อมูลหนังสือเดินทาง

**STEP 5**



กรอกข้อมูลการเดินทาง

**STEP 6**



ตรวจสอบผลความถูกต้อง

**STEP 7**



ชำระค่าธรรมเนียมในการลงทะเบียน

**STEP 8**



รอผลดำเนินการภายใน 72 ชั่วโมง

**STEP 9**



ตรวจสอบผลการลงทะเบียน

# ทำความเข้าใจระบบลงทะเบียน



## ก่อนไปเที่ยวเกาหลีกันเถอะ

### การเตรียมตัวลงทะเบียน และ เงื่อนไขที่ควรทราบ

- ✔ เตรียมไฟล์สแกนหน้าพาสปอร์ต และรูปถ่ายพื้นหลังสีขาว 1 รูป พร้อมกรอกข้อมูลส่วนตัวตามตัวอย่างแบบฟอร์มท้ายโปรแกรมทัวร์ **(กรณีทางบริษัทฯ เป็นผู้ลงทะเบียนให้)**
- ✔ ก่อนส่งข้อมูลแบบฟอร์มการลงทะเบียนให้ทางบริษัท กรุณาตรวจสอบข้อมูลให้ถูกต้อง และ ครบถ้วนอีกครั้ง หากข้อมูลผิดพลาดจะไม่สามารถทำการแก้ไขข้อมูลในระบบได้ ต้องทำการลงทะเบียนใหม่ทั้งหมด
- ✔ หากมีการเปลี่ยนแปลงในข้อมูลส่วนบุคคล อาทิ ข้อมูลในหนังสือเดินทาง ชื่อ เพศ วันเกิด วันหมดอายุ หรือข้อมูลส่วนอื่นๆ แม้ K-ETA จะยังไม่หมดอายุ **ผู้เดินทางจะต้องยื่นขอ K-ETA ใหม่**
- ✔ บริษัทฯ ขอสงวนสิทธิ์ในการคืนค่าธรรมเนียมการสมัคร K-ETA ทุกกรณี เนื่องจากการพิจารณาขึ้นอยู่กับระบบการตรวจคนเข้าเมืองของประเทศเกาหลี
- ✔ อายุไม่เกิน 17 ปี และ เกิน 65 ปี ไม่ต้องขอวีซ่า
- ✔ ระยะเวลาของ K-ETA มีอายุ 3 ปี นับจากวันได้รับการรับรอง **(สามารถเข้าได้มากกว่า 1 ครั้ง ในระยะเวลา 3 ปี และ สามารถพำนักอยู่ในเกาหลีได้ครั้งละไม่เกิน 90 วัน)**
- ✔ ผลพิจารณา K-ETA ไม่ใช่ **วีซ่า** เพราะฉะนั้น ไม่สามารถรับรองการผ่านเข้าประเทศได้ ด้านตรวจคนเข้าเมืองจะเป็นฝ่ายพิจารณาว่าผู้เดินทางสามารถเข้าประเทศได้หรือไม่อีกครั้ง ทางบริษัทไม่สามารถแทรกแซงการทำงานของเจ้าหน้าที่ได้
- ✔ การพิจารณาผล K-ETA อาจจะมีผลล่าช้า ผู้เดินทางควรลงทะเบียนล่วงหน้าก่อนเดินทาง ระบบจะใช้เวลาพิจารณาประมาณ **72 ชั่วโมง หรือมากกว่านั้น** ขึ้นอยู่กับประวัติการเดินทางของแต่ละคน ทั้งนี้ หากถูกปฏิเสธก่อนการเดินทางในระยะเวลากระชั้นชิด ซึ่งอยู่นอกเหนือจากความรับผิดชอบของทางบริษัทฯ ผู้เดินทางจะไม่สามารถเรียกร้องเงินคืนได้ทุกกรณี
- ✔ การพิจารณา K-ETA จะถูกปฏิเสธหรือยกเลิกในกรณีให้ข้อมูลเป็นเท็จหรือไม่ถูกต้อง อาจจะถูกจำกัดการเข้าประเทศตามที่กฎหมายเกาหลีกำหนด หากทำก่อนการเดินทางน้อยกว่า 14 วัน **(ทั้งในกรณีลงครั้งแรก และ ครั้งที่สอง)**
- ✔ การยื่นขอ K-ETA ทำได้มากที่สุด 2 ครั้งภายในระยะเวลา 6 เดือน

