



บริษัท คิว อี ทัวร์ จำกัด
Q E TOUR CO.,LTD.

275/5 อาคารซี ชั้น 1 ถนนรัชดาภิเษก แขวงดินแดง เขตดินแดง
จังหวัด กรุงเทพมหานคร 10400

License No. 11/06239

☎ 02-246-5888

📞 @qetour 📷 qetour.official
📘 Qetour 📺 @qetour.official



Email : info@qetour.com Website : https://qetour.com

GOTURC-UQ001



สุดคุ้มราคานี้ต้องจอง

ซินเจียง อุลู่มู่จี ทูลู่ฟาน

(บินภายใน) ทุ่งหญ้านาลาตี ทะเลสาบไซไห่ลู่มู่ ทะเลสาบเทียนฉือ



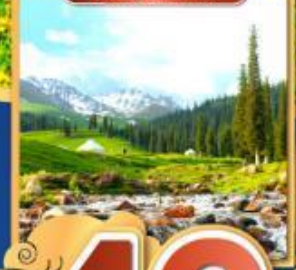
ภูเขาเปลวไฟ



ทะเลสาบเทียนฉือ



ทุ่งหญ้านาลาตี



ถนนคู้จู่



8 วัน 6 คืน

03-10 ส.ค.68 46,988
10-17 ส.ค.68 47,988
17-24 ส.ค.68 46,988

- จุดขายที่แจ้งแก่รถคือการได้ไปเยือนสถานที่สวยงาม และการเดินทางที่สะดวก
- ทะเลสาบไซไห่ลู่มู่ "หยกน้ำตาสุดท้ายแห่งมหาสมุทรแอตแลนติก"
- ถนนคู้จู่ เส้นทางหลวงที่สวยงามที่สุดในจีน ตัดผ่าน 4 ฤดูในวันเดียว
- ทุ่งหญ้านาลาตี หนึ่งในทุ่งหญ้าที่สวยงามที่สุดในประเทศจีน
- ทะเลสาบเทียนฉือ ทะเลสาบบนบรอนซ์สวรรค์
- สัมผัสความร้อนแรงของแห่งภูเขาเปลวไฟ และ ทะเลทรายคุมดัก

46,988 ราคาเริ่มต้น

สุดคุ้ม ราคานี้ต้องจอง ชินเจียง อุลู่มู่ฉี ทูลูฟาน (บินภายใน)

ทุ่งหญ้านาลาตี ทะเลสาบไซ่หลี่มู่ ทะเลสาบเทียนฉือ

8 วัน 7 คืน โดยการบิน อุลู่มู่ฉี แอร์ไลน์ (UQ)

มหัสจรรย์แห่งธรรมชาติ สัมผัสทุกเจดสีในทริปเดียว

ซิลล์ๆ สบายๆ บินภายใน 1 ขา ย่นระยะทางได้กว่า 1,000 กิโลเมตร

นั่งรถเล็ก ชมความงดงามของถนนคู่คู่ ถนนที่มีทิวทัศน์สวยที่สุดในจีน

ดื่มด่ำกับบรรยากาศการค้าขายของ ตลาดแกรนด์บาซาร์ ที่ยิ่งใหญ่ที่สุดในภูมิภาค

	โปรแกรมเดินทาง	เช้า	เที่ยง	ค่ำ	โรงแรมที่พัก
1	กรุงเทพฯ(สนามบินสุวรรณภูมิ) – แวะพักที่เมืองลั่วหยาง – อุลู่มู่ฉี (สนามบินเทียนชาน) (UQ2642 : 17.00 - 03.55+1)				CHANGJI HONGDU HOTEL หรือเทียบเท่าระดับ 4 ดาว ** มาตรฐานประเทศจีน **
2	ทูลูฟาน - ระบบชลประทานโบราณข่านเอ้อจิง - เซาอัครี้ - เมืองโบราณเจียวเหอ				WYNDHAM TURPAN HOTEL หรือเทียบเท่าระดับ 4 ดาว ** มาตรฐานประเทศจีน **
3	ทะเลทรายคุมดัก - พิพิธภัณฑ์ ทูลูฟาน - ทูลูฟาน - อี้หนิง (บินภายใน) (EU3021: 21.25 - 22.20)				YINING JAMEJOICE COFFETEL HOTEL หรือเทียบเท่าระดับ 4 ดาว ** มาตรฐานประเทศจีน **
4	อี้หนิง - ทะเลสาบไซร์รัม (ทะเลสาบไซ่หลี่มู่) - ทุ่งลาเวนเดอร์ - อี้หนิง - ถนนหกดาว				YINING JAMEJOICE COFFETEL HOTEL หรือเทียบเท่าระดับ 4 ดาว ** มาตรฐานประเทศจีน **
5	อี้หนิง - ทุ่งหญ้านาลาตี				NALATI YIMEI HOTEL หรือเทียบเท่าระดับ 4 ดาว ** มาตรฐานประเทศจีน **
6	นาลาตี - ถนนคู่คู่ - อุลู่มู่ฉี - แกรนด์บาซาร์ (ตลาดต้าปาจา)				MERCURE URUMQI HOTEL หรือเทียบเท่าระดับ 4 ดาว ** มาตรฐานประเทศจีน **
7	ศูนย์รวมสินค้าของฝาก - เขาเทียนชาน - ทะเลสาบเทียน ฉือ				MERCURE URUMQI HOTEL หรือเทียบเท่าระดับ 4 ดาว ** มาตรฐานประเทศจีน **
8	อุลู่มู่ฉี (สนามบินเทียนชาน) (UQ2641 : 07.00 - 15.35) แวะพักที่เมืองลั่วหยาง - กรุงเทพฯ(สนามบินสุวรรณภูมิ) -	 Box			

วันเดินทาง	ผู้ใหญ่พัก 2-3 ท่าน ท่านละ	พักเดี่ยว เพิ่มท่านละ
03 – 10 ส.ค. 68	46,988.-	12,000.-
10 – 17 ส.ค. 68	47,988.-	12,000.-
17 – 24 ส.ค. 68	46,988.-	12,000.-

ราคาทัวร์ข้างต้นยังไม่รวมค่าทิปมัคคุเทศน์ท้องถิ่นและคนขับรถ 2,500 บาท/ท่าน/ทริป

เนื่องจากมีไฟล์ท์บินภายใน ขอสงวนสิทธิ์ในการไม่รับจองแลนด์

เนื่องจากค่าบริการจะเริ่มต้น ณ สนามบินต้นทาง สนามบินสุวรรณภูมิ กรณีที่ท่านเดินทางจากต่างจังหวัด ค่าใช้จ่ายในการเดินทาง เช่น
ตัวเครื่องบิน รถไฟ รถทัวร์ ที่พัก ไม่ได้อยู่ในรายการทัวร์ ดังนั้นทางบริษัทจะไม่รับผิดชอบค่าใช้จ่ายในส่วนนี้ ในกรณีที่เที่ยวบินมีการ
เปลี่ยนแปลง อันเนื่องมาจาก สายการบินเปลี่ยนแปลงเวลาบิน เที่ยวบิน ยกเลิกเที่ยวบิน หรือสาเหตุสุดวิสัยอื่นๆ

วันแรก กรุงเทพฯ(สนามบินสุวรรณภูมิ) – แวะพักที่เมืองลั่วหยาง – อุลู่มู่ฉี (สนามบินเทียนชาน) (UQ2642 : 17.00 - 03.55+1)

14.00 น. พร้อมกันที่ **ท่าอากาศยานสุวรรณภูมิ** อาคารผู้โดยสารระหว่างประเทศ เคาน์เตอร์สายการบิน **อุลู่มู่ฉี แอร์ไลน์ (UQ)** โดยมีเจ้าหน้าที่บริษัทคอยให้การต้อนรับและอำนวยความสะดวกตรวจเช็คสัมภาระและเอกสารการเดินทางให้กับทุกท่าน **** สัมภาระโหลดใต้เครื่อง ท่านละ 20 ก.ก. จำกัดท่านละ 1 ใบ ****

17.00 น. ออกเดินทางสู่ **เมืองลั่วหยาง** โดย สายการบิน **อุลู่มู่ฉี แอร์ไลน์ (UQ)** เที่ยวบินที่ **UQ2642 *ไม่มีอาหารบนเครื่อง***

22.20 น. เดินทางถึงสนามบิน **เมืองลั่วหยาง นำท่านผ่านขั้นตอนตรวจคนเข้าเมือง** จากนั้นพักผ่อนภายในสนามบินเพื่อรอต่อเครื่อง ****นำสัมภาระมาโหลดใหม่อีกครั้งที่ตรวจคนเข้าเมืองลั่วหยาง ****

23.20 น. ออกเดินทางสู่ **เมืองอุลู่มู่ฉี** เขตปกครองตนเองซินเจียงอุยกูร์ โดยสายการบิน **อุลู่มู่ฉี แอร์ไลน์ (UQ)** เที่ยวบินที่ **UQ2642 *ไม่มีอาหารบนเครื่อง***

03.55 น. +1 เดินทางถึง **สนามบินอุลู่มู่ฉี เทียนชาน** นครสี่ทองคำตามนานแห่งราชวงศ์ฮั่น ซึ่งมีความสำคัญรองมาจากเมืองซีอานเท่านั้นเอง ทำหน้าที่เป็นประตูสู่เส้นทางสายไหม เชื่อมดินแดนตะวันตกและตะวันออกของจีน มีประวัติศาสตร์ยาวนานนับสองพันปี จากนั้นนำท่านรับสัมภาระแล้วออกเดินทางสมควรแก่เวลานำท่านเข้าสู่ที่พัก

ที่พัก **CHANGJI HONGDU HOTEL หรือเทียบเท่าระดับ 4 ดาว (มาตรฐานประเทศจีน)**

เช้า

รับประทานอาหารเช้า ณ ห้องอาหารของโรงแรม (มื้อที่ 1)

นำท่านออกเดินทางสู่ เมืองทูลูฟาน (ระยะทาง 200 ก.ม. ใช้เวลาเดินทางประมาณ 3 ชั่วโมง) เมืองโอเอซิสอันชุ่มชื้นที่มีเพียงไม่กี่แห่งด้วยระบบน้ำใต้ดินที่หล่อเลี้ยงชาวเมือง นับตั้งแต่ชาวโศคาเรียนตั้งรกราก ณ ดินแดนแห่งนี้เมื่อสามพันปีก่อน ปัจจุบันเป็นเมืองที่ผลิทองและเบอร์รี่ที่ถือว่าอร่อยที่สุดของจีน

ระหว่างทางนำท่านสู่ ระบบชลประทานโบราณข่านเอ้อจิง หรือ คาเรส อันเป็นระบบชลประทานที่ชาวเมืองทูลูฟานในอดีตใช้ภูมิปัญญาสร้างขึ้นมา โดยขุดอุโมงค์ส่งน้ำใต้ดินที่ไหลมาจากหิมะที่ละลายจากภูเขาหิมะเทียนชาน (ภูเขาสวรรค์) เพื่อมาหล่อเลี้ยงชีวิตผู้คน มีระยะทางยาวรวมกว่า 5,000 กิโลเมตร จนได้รับการจัดอันดับให้เป็นงานก่อสร้างโดยฝีมือมนุษย์ที่ยิ่งใหญ่เป็นอันดับ 3 ในแผ่นดินจีน

กลางวัน

รับประทานอาหารกลางวัน ณ ภัตตาคาร (มื้อที่ 2)

บ่าย

นำท่านชม ภูเขาเปลวเพลิง ตั้งตระหง่านเป็นหนึ่งในจุดหมายปลายทางที่สะท้อนความงดงามของธรรมชาติและมนต์ขลังของตำนานจีนในยุคโบราณ ภูเขานี้ไม่เพียงแต่เป็นแลนด์มาร์กที่น่าประทับใจ แต่ยังเป็นแหล่งแรงบันดาลใจในงานวรรณกรรมและวัฒนธรรมมาช้านาน ภูเขาเปลวเพลิงทอดยาวกว่า 100 กิโลเมตร ในแนวตะวันออก-ตะวันตก และกว้างที่สุดถึง 10 กิโลเมตร ประกอบด้วยหินทรายสีแดงและหินดินดานที่เกิดจากการสะสมตัวในยุคไดโนเสาร์เมื่อกว่า 170 ล้านปีก่อน ลักษณะของหินที่ถูกกัดเซาะตามธรรมชาติทำให้เกิดลวดลายที่ดูเหมือนเปลวไฟลุกโชติช่วง ภูเขาเปลวเพลิงเกี่ยวข้องกับขงจื๊อซึ่งกับวรรณกรรมจีนเรื่อง "ไซอิ๋ว" ซึ่งเล่าถึงการเดินทางของพระถังซัมจั๋งและลูกศิษย์ที่ต้องเผชิญกับอุปสรรคของภูเขาไฟร้อนระอุ และการยืมพิณพิเศษของเจ้าแม่กวนอิมเพื่อดับไฟ โดยตำนานเหล่านี้เพิ่มความลึกลับและมนต์เสน่ห์ให้กับสถานที่แห่งนี้อย่างยิ่ง นอกจากนี้ ตามความเชื่อของชาวอูยกูร์ในพื้นที่ ยังมีเรื่องเล่าถึงมังกรร้ายที่ถูกวีรบุรุษฆ่าตาย เลือดของมันได้ยอมภูเขาให้กลายเป็นสีแดงเปรียบดังเปลวไฟ



ค่ำ

รับประทานอาหารค่ำ ณ ภัตตาคาร (มื้อที่ 3)

จากนั้นนำท่านสู่ **เมืองโบราณเจียวเหอ** เมืองที่ถูกสร้างขึ้นด้วยดินดิบที่ใหญ่ที่สุด เก่าแก่ที่สุด และได้รับการอนุรักษ์ไว้เป็นอย่างดีที่สุดในโลก นอกจากนี้ยังเป็นโบราณสถานซึ่งได้รับการอนุรักษ์ไว้มานานกว่า 2,000 ปี เมืองโบราณเจียวเหอ มหานครดินที่ได้รับการยกย่องให้เป็น เมืองสถาปัตยกรรมดินดิบที่ใหญ่ที่สุด เก่าแก่ที่สุด และได้รับการอนุรักษ์ไว้เป็นอย่างดีที่สุดในโลก! ด้วยความสำคัญทางประวัติศาสตร์และคุณค่าทางสถาปัตยกรรมอันโดดเด่น เมืองโบราณเจียวเหอจึงได้รับการขึ้นทะเบียนเป็น มรดกโลกโดย UNESCO ในปี 2014 ภายใต้โครงการ "เส้นทางสายไหม: โคร่งข่ายเส้นทางฉางอาน-เทียนชาน" และยังเป็น แหล่งโบราณคดีสำคัญระดับชาติของจีน มาตั้งแต่ปี 1961 สัมผัสความมหัศจรรย์ของเมืองโบราณเจียวเหอ เมืองโบราณเจียวเหอตั้งอยู่บนเนินดินสูงชันรูปใบหอกที่เกิดจากการกัดเซาะของแม่น้ำ ด้วยสภาพอากาศที่แห้งแล้งและฝนตกน้อยของทูลูฟานได้ช่วยรักษาสภาพเมืองโบราณแห่งนี้ไว้ได้อย่างน่าอัศจรรย์ อาคารส่วนใหญ่ในเจียวเหอไม่ได้ก่อขึ้นจากพื้นดิน แต่ใช้วิธี "ขุดดินลงไปเพื่อเว้นผนัง" สร้างสรรค์สถาปัตยกรรมใต้พิภพและกึ่งใต้พิภพ



สมควรแก่เวลานำท่านเข้าสู่ที่พัก

ที่พัก

WYNDHAM TURPAN HOTEL หรือเทียบเท่าระดับ 4 ดาว (มาตรฐานประเทศจีน)

เช้า **รับประทานอาหารเช้า ณ ห้องอาหารของโรงแรม (มื้อที่ 4)**

นำท่านสู่ **ทะเลทรายคุ่มดัก** (ระยะทาง 94 ก.ม. ใช้เวลาเดินทางประมาณ 2 ชั่วโมง) หนึ่งในทะเลทรายไม่กี่แห่งของโลกที่มีระยะห่างไม่ไกลจากเมือง ลักษณะของเนินทรายที่นี่ มีรูปร่างชัดเจนและเป็นชั้นๆที่แตกต่างกัน ให้ท่านได้สัมผัสทิวทัศน์อันตระการตาและงดงามของทะเลทรายสีทอง ท้องฟ้าสีฟ้า เมฆบางๆ และสายลมพัดผ่าน ตั้งอยู่ทางตอนใต้ของเมืองเก่าซ่านซ่าน ครอบคลุมพื้นที่กว้างใหญ่ไพศาลถึง 2,500 ตารางกิโลเมตร ตื่นตาตื่นใจกับลักษณะทางธรณีวิทยาจากลมและทรายที่ครบถ้วนสมบูรณ์ สันเนินทรายแต่ละลูกเผยให้เห็นโครงสร้างที่คมชัดและชั้นทรายที่เรียงตัวกันอย่างงดงามตามธรรมชาติสรรสร้าง เมื่อยืนอยู่บนยอดเนินทรายสีทอง มองออกไปสุดขอบฟ้า พบกับทะเลทรายที่กว้างใหญ่ไม่มีที่สิ้นสุด เชื่อมต่อกับผืนฟ้า มอบความรู้สึกถึงความยิ่งใหญ่ โอ้อ่า และลึกลับน่าค้นหา สัมผัสความงามของพระอาทิตย์ขึ้นที่สาดส่องแสงสีทองจับทะเลทราย และภาพตะวันลับขอบฟ้าที่ย้อมผืนทรายให้กลายเป็นสีเพลิง ดั่งบทกวี "ควันเดียวดายกลางทะเลทรายกว้าง ลับขอบฟ้าดวงตะวันกลม"

หมายเหตุ ไม่รวมค่ากิจกรรมในทะเลทราย เช่น ขี่อูฐ (130 หยวน) รถ 4X4 (140 หยวน) รองเท้ากันทราย (20 หยวน) ** ราคาดังกล่าวเป็นการประเมินราคาคร่าวๆ ทั้งนี้ทางอุทยานอาจมีการปรับราคา ณ วันเดินทาง **

**กลางวัน** **รับประทานอาหารกลางวัน ณ ภัตตาคาร (มื้อที่ 5)****บ่าย**

นำท่านเดินทางสู่ **พิพิธภัณฑน์ทูลูฟาน** ไทม์แคปซูลที่เก็บรักษาร่องรอยแห่งอารยธรรมบนเส้นทางสายไหม ด้วยสภาพอากาศที่แห้งแล้งของเมือง ทำให้วัตถุโบราณอายุนับพันปีคงสภาพเดิมราวกับเพิ่งผ่านไปเมื่อวาน ภายในพิพิธภัณฑน์ ท่านจะได้พบกับร่างมนุษย์โบราณที่ถูกธรรมชาติรักษาสภาพไว้ได้อย่างสมบูรณ์จนน่าทึ่ง ไปจนถึงการตื่นตาไปกับโครงกระดูกของ "พาราซิเธเรีย" (Paraceratherium) สัตว์เลี้ยงลูกด้วยนมบนบกที่ใหญ่ที่สุดเท่าที่โลกเคยมีมา ยลโฉมผ้าไหมอายุกว่าพันปีที่สียังสดใส และที่น่าทึ่งที่สุดคือ "เอกสาร

โบราณ" ที่เป็นทั้งสัญญาณซื้อขายและจดหมายส่วนตัวของผู้คนในอดีต แม้กระทั่งอาหารอย่างขนมปังหรือผลไม้แห้งก็ยังคงสภาพเดิมราวกับกาลเวลาได้หยุดนิ่ง

คำ **รับประทานอาหารเช้า ณ ภัตตาคาร (มื้อที่ 6)**
สมควรแก่เวลานำท่านเดินทางสู่ **สนามบินทูลูฟาน**

... น. ออกเดินทางสู่ **สนามบินอีหนิง** โดย สายการบิน **เจ็ทแอร์ไลน์** เที่ยวบินที่ **EU3022**

****เที่ยวบินอาจมีการสลับปรับเปลี่ยนเที่ยวบินตามความเหมาะสม โดยคำนึงถึงผลประโยชน์ของท่านเป็นหลัก****

... น. เดินทางถึง **เมืองอีหนิง** หรือที่รู้จักในชื่อ “หนิงหยวน” ในอดีต เป็นศูนย์กลางทางการเมือง เศรษฐกิจ และวัฒนธรรมของ เขตปกครองตนเองคาซัคซินเจียงอีหลี ตั้งอยู่กลางหุบเขาในภาคตะวันตกเฉียงเหนือของจีน เมืองแห่งนี้เป็นศูนย์กลางทางประวัติศาสตร์ของ เส้นทางสายไหมภาคเหนือ และเป็นจุดเชื่อมโยงระหว่างจีนกับเอเชียกลาง เมืองนี้มีความหลากหลายทางวัฒนธรรม เนื่องจากมี 40 กลุ่มชาติพันธุ์ อาศัยอยู่ร่วมกัน อาทิ อุยกูร์ ฮาซัค และฮั่น ทำให้อีหนิงเต็มไปด้วยเสน่ห์ของวัฒนธรรมที่ผสมผสานระหว่างตะวันออกและตะวันตก

สมควรแก่เวลานำท่านเข้าสู่ที่พัก

ที่พัก **YINING JAMEJOICE COFFETEL HOTEL หรือเทียบเท่าระดับ 4 ดาว (มาตรฐานประเทศจีน)**

วันที่สี่ **อีหนิง - ทะเลสาบโซรัม (ทะเลสาบไซ่หลี่มู่) - ทุ่งลาเวนเดอร์ - อีหนิง - ถนนหกดาว**

เช้า **รับประทานอาหารเช้า ณ ห้องอาหารของโรงแรม (มื้อที่ 7)**

นำท่านสู่ **ทะเลสาบโซรัม (ทะเลสาบไซ่หลี่มู่)** (ระยะทาง 119 ก.ม. ใช้เวลาเดินทางประมาณ 2.5 ชั่วโมง) ตั้งอยู่ในเขตปกครองตนเองมองโกเลียบอร์ตาลา เมืองโป้เล่อ มณฑลซินเจียง ด้วยระดับน้ำทะเลที่ 2,071 เมตร ทะเลสาบแห่งนี้มีความยาว 29.6 กิโลเมตร และกว้าง 25.7 กิโลเมตร ครอบคลุมพื้นที่ถึง 458 ตารางกิโลเมตร น้ำใสจนมองเห็นพื้นใต้ลึกถึง 12 เมตร เกิดขึ้นจากการเคลื่อนตัวของแผ่นดินเมื่อ 70 ล้านปีก่อน ในยุคของการสร้างเทือกเขาหิมาลัย น้ำในทะเลสาบมาจากฝน น้ำแข็งละลาย และน้ำใต้ดิน ที่มีลักษณะเป็นทะเลสาบน้ำเค็มแบบซัลเฟต มีค่า pH 8.8 อากาศโดยรอบมีลักษณะเป็นภูมิอากาศหนาวเย็นแบบภูเขาสูง โดยในช่วงฤดูหนาวน้ำจะกลายเป็นน้ำแข็งหนาถึง 1-2 เมตร มีบทบาททางประวัติศาสตร์ตั้งแต่ยุคโบราณ มีบันทึกของบุคคลสำคัญในประวัติศาสตร์ เช่น หลินเจ้อชวี (ขุนนางช่วงปลายราชวงศ์ซิง) และ เย่ลี่ชู่ฉาย (นักรัฐศาสตร์ผู้นำชาวมองโกลให้รับวัฒนธรรมและการปกครองแบบจีน) โดยรอบทะเลสาบยังคงหลงเหลือซากโบราณสถาน เช่น ภาพแกะสลักบนหิน สุสานโบราณ และซากสถานี่พักแรมของเส้นทางสายไหม



นำท่าน สัมผัสความงดงามของ **ทะเลสาบไซรัม** ด้วยการเดินทางรอบทะเลสาบผ่านเส้นทางวงรอบที่ทอดยาวกว่า 79 กิโลเมตร ขึ้นชมธรรมชาติอันยิ่งใหญ่ที่ผสมผสานกันระหว่างน้ำใสสะอาดแสงแดดและทุ่งหญ้ากว้างใหญ่ ทิวทัศน์ที่นี้จะพาคณะคุณดื่มด่ำไปกับความสงบและความยิ่งใหญ่ของ นำท่านเดินเล่น **ทุ่งหญ้าให้ซี** ที่กว้างใหญ่และเต็มไปด้วยชีวิตชีวา คุณจะพบกับวิวทิวทัศน์ของทุ่งหญ้าอันเขียวขจีที่ทอดยาวสุดสายตา ล้อมรอบด้วยภูเขาที่ตั้งตระหง่าน สัมผัสวิถีชีวิตของชนเผ่าเร่ร่อนที่ยังคงรักษาประเพณีและวัฒนธรรมดั้งเดิม ถ่ายภาพดอกไม้บานรอบทะเลสาบในช่วงฤดูร้อน (มิถุนายน-กรกฎาคม) ที่นี้จะกลายเป็นสวรรค์ของนักถ่ายภาพเมื่อดอกไม้หลากสีสลับกันบานสะพรั่งทั่วพื้นที่ **ภายในบริเวณริมทะเลสาบมีกิจกรรมมากมาย** ไม่ว่าจะเป็น **ปั่นจักรยาน ชี่ม้า** ทั้งนี้มีค่าใช้จ่ายเพิ่มเติมและไม่ได้รวมอยู่ในรายการทัวร์

กลางวัน **รับประทานอาหารกลางวัน ณ ภัตตาคาร (มื้อที่ 8)**



บ่าย จากนั้นนำท่านสู่ **ทะเลทุ่งดอกลาเวนเดอร์ (ระยะทาง 54 ก.ม. ใช้เวลาเดินทางประมาณ 1 ชั่วโมง)** ดื่มด่ำกับทะเลดอกไม้สีม่วงสุดอลังการ รวากับเดินทางสู่โปรวองซ์ แต่ใกล้กว่าที่คุณคิด! ทุ่งลาเวนเดอร์มีพื้นที่หลักกว่า 500 ไร่ สวนแห่งนี้เนรมิตความงามของทุ่งดอกไม้สีม่วง พร้อมผสมผสานการท่องเที่ยวพักผ่อนที่

หลากหลาย ให้ท่านสัมผัสกับความโรแมนติกในทุกอย่างก้าว สัมผัสธรรมชาติ พร้อมกลิ่นหอมอบอวลของลาเวนเดอร์ในบรรยากาศที่โรแมนติก

หมายเหตุ เนื่องจากการบานของดอกไม้เป็นปรากฏการณ์ทางธรรมชาติและอยู่นอกเหนือจากการควบคุมของบริษัท ณ วันเดินทางต้นไม้อาจมีการเหี่ยวเฉาหรือร่วงโรย ไม่ว่าจะจากสภาพอากาศหรือสาเหตุอื่นใด ขอสงวนสิทธิ์ในการเปลี่ยนสถานที่ชมดอกไม้ชนิดอื่น และจะไม่มีการคืนค่าใช้จ่ายใดๆ เนื่องจากการชำระค่าตั๋วเข้าชมเหมาจ่ายล่วงหน้าแล้ว

สมควรแก่เวลานำท่านเดินทางกลับ **เมืองจี้หนิง** (ระยะทาง 120 ก.ม. ใช้เวลาเดินทางประมาณ 2 ชั่วโมง)



จากนั้นเดินชม **ย่านถนน 6 ดาว** ย่านประวัติศาสตร์แห่งนี้เป็นหนึ่งในแหล่งท่องเที่ยวที่น่าตื่นตาตื่นใจที่สุดในภูมิภาค ที่ซึ่งสถาปัตยกรรมอันเป็นเอกลักษณ์ผสมผสานวัฒนธรรมที่หลากหลาย สร้างบรรยากาศที่เต็มไปด้วยชีวิตชีวาและความงามแห่งประวัติศาสตร์ โครงสร้างเมืองทรงกลม ถูกออกแบบโดยวิศวกรชาวเยอรมันในช่วงปี 1934-1936 โครงสร้างของย่านนี้แผ่ออกเป็นรูปทรงกลม โดยมีถนนสายหลัก 6 สายแผ่ออกจากจุดศูนย์กลาง เสมือนรังผึ้งหรือใยแมงมุมที่เชื่อมต่อพื้นที่ทั้งหมด

คำ รับประทานอาหารค่ำ ณ ภัตตาคาร **(มื้อที่ 9)**

สมควรแก่เวลานำท่านเข้าสู่ที่พัก

ที่พัก **YINING JAMEJOICE COFFETEL HOTEL** หรือเทียบเท่าระดับ 4 ดาว (มาตรฐานประเทศจีน)

เช้า

รับประทานอาหารเช้า ณ ห้องอาหารของโรงแรม (เมื่อที่ 10)



นำท่านออกเดินทางสู่ **ทุ่งหญ้านาลาถึ** (ระยะทาง 259 ก.ม. ใช้เวลาเดินทางประมาณ 4 ชั่วโมง) ดินแดนแห่งหญ้าเขียวขจีและความงามเหนือจินตนาการ พื้นที่ผสมผสานระหว่างทุ่งหญ้าสีเขียวชอุ่ม, ป่าไม้อันอุดมสมบูรณ์, และลำธารน้ำใสที่ไหลเอื่อย ภูมิทัศน์ธรรมชาติที่หลากหลายทำให้นาลาถึได้รับการขนานนามว่า "เกาะสีเขียวแห่งเทียนชาน" มีตำนานเล่าขานว่าชื่อนี้เกิดขึ้นในช่วงที่กองทัพมองโกลของเจงกิสข่านเดินทางมาถึงพื้นที่ในฤดูร้อน หลังผ่านความเหน็ดเหนื่อยและความเหนียวเหนียว พวกเขาได้เห็นแสงแดดอันอบอุ่นที่สาดส่องมายังทุ่งหญ้ากว้างใหญ่ และความงดงามนี้ทำให้พวกเขาตะโกนว่า "นาลาถึ" ซึ่งแปลว่า "ที่ที่เห็นแสงอาทิตย์เป็นแห่งแรก"

กลางวัน

รับประทานอาหารกลางวัน ณ ภัตตาคาร (เมื่อที่ 11)

บ่าย

นำท่านเดินเล่นบน **ทุ่งหญ้านาลาถึ** ที่เต็มไปด้วยดอกไม้หลากสีในฤดูร้อน ดมด่ำกับบรรยากาศสดชื่นที่โอบล้อมด้วยเทือกเขา ชมทิวทัศน์แบบพาโนรามาของทุ่งหญ้า ป่าไม้ และเทือกเขา หรือขี่ม้าเที่ยวชมทุ่งหญ้า ชมทิวทัศน์ที่สวยงามและเรียนรู้การขี่ม้าแบบมองโกล **มีค่าใช้จ่ายเพิ่มเติมและไม่ได้อยู่ในรายการทัวร์**



คำ รับประทานอาหารค่ำ ณ ภัตตาคาร (มื้อที่ 12)

สมควรแก่เวลานำท่านเข้าสู่ที่พัก

ที่พัก **NALATI YIMEI HOTEL** หรือเทียบเท่าระดับ 4 ดาว (มาตรฐานประเทศจีน)

วันที่หก นาลาตี - ถนนตุ๋คู๋ - อูลูมู่ฉี - แกรนด์บาซาร์ (ตลาดต้าปาจา)

เช้า รับประทานอาหารเช้า ณ ห้องอาหารของโรงแรม (มื้อที่ 13)

นำท่านเดินทางนั่งรถสู่อูลูมู่ฉี กลับสู่อูลูมู่ฉี (ระยะทาง 534 ก.ม. ใช้เวลาเดินทางประมาณ 8.5 ชั่วโมง) หนึ่งในถนนที่งดงามและน่าตื่นตาตื่นใจที่สุดของจีน เปิดให้เดินทางเพียง 4 เดือนต่อปี เนื่องจากปัจจัยสภาพอากาศ แต่ในช่วงเวลาที่เปิดใช้งาน ถนนสายนี้ดึงดูดนักท่องเที่ยวกว่าล้านคนต่อปี ให้มาสัมผัสความงดงามและท้าทายของเส้นทางแห่งนี้ ผ่านเทือกเขาเทียนชานอันยิ่งใหญ่ จนถึงเมืองคูเซอ ในแถบตะวันตกเฉียงใต้ เส้นทางนี้ทอดยาวกว่า 561 กิโลเมตร ผ่านภูมิประเทศที่หลากหลาย ได้รับการยกย่องว่าเป็น "ถนนสายทัศนียภาพ" เต็มไปด้วยวิวธรรมชาติที่หลากหลายและงดงาม เพลิดเพลินกับประสบการณ์สุดพิเศษด้วยความแตกต่างของภูมิอากาศที่เปลี่ยนไปตามจุดหมาย บางส่วนของถนนอาจมีแสงแดดอุ่น บางส่วนอาจปกคลุมด้วยหิมะหนาวเย็น เหมาะอย่างยิ่งสำหรับผู้ชื่นชอบการท่องเที่ยวเชิงธรรมชาติและชมทิวทัศน์

****การเดินทางบนถนนตุ๋คู๋ จะเปลี่ยนนั่งรถขนาด 7 ที่นั่ง (คันละ 6 คน) โดยสัมภาระติดไปพร้อมกับรถบัสนี้ และจะรับกระเป๋าอีกครั้ง ณ ที่พัก ****

เนื่องจากรถที่ใช้มีขนาดเล็กและเนื่องจากรถบัสนี้ไม่สามารถเดินทางถึงในเวลาเดียวกันได้ ดังนั้นสัมภาระจะต้องนำขึ้นรถเล็กที่ใช้โดยสาร ซึ่งจะต้องขอความร่วมมือในการใช้สัมภาระขนาดไม่เกิน 20 นิ้ว เนื่องจากพื้นที่บนรถมีจำกัด



กลางวัน **รับประทานอาหารกลางวัน ณ ภัตตาคาร (เมื่อที่ 14)**

บ่าย เดินทางถึง **เมืองอูลูมูฉี** เมืองหลวงและเมืองเอกของเขตปกครองตนเองซินเจียงอุยกูร์ ชื่ออูลูมูฉี คาดว่า ได้มาจากภาษา มองโกลเลีย ที่แปลว่า เขตเลี้ยงสัตว์อันสวยงาม ปัจจุบันเป็นเมืองการค้าที่ส่งต่อจากเขตอุตสาหกรรมทางตะวันออกไปยังยุโรปผ่านเส้นทางสายไหมใหม่ในโครงการ BRI

ค่ำ **รับประทานอาหารค่ำ ณ ภัตตาคาร (เมื่อที่ 15)**

นำท่านอิสระช้อปปิ้ง ณ **ตลาดแกรนด์บาซาร์ (ต้าปาจา)** หรือ แกรนด์บาซาร์ หรือที่ในภาษาอุยกูร์แปลว่า "ตลาดนัด" ถือเป็นหัวใจของวิถีชีวิตและการค้าขายของชาวอุยกูร์ ไม่ว่าจะ เป็นในเมืองใหญ่หรือหมู่บ้านเล็กๆ บาซาร์กระจายอยู่ทั่วไปทั่วทุกมุมของภูมิภาคนี้ เป็นสถานที่ที่เชื่อมโยงระหว่างเกษตรกร ผู้ค้า และผู้คนในชุมชน สะท้อนถึงวิถีชีวิตชีวาและเอกลักษณ์ของวัฒนธรรมท้องถิ่นอย่างลึกซึ้ง และบาซาร์แห่งนี้ถือว่าใหญ่ที่สุดในโลก ด้วยพื้นที่กว่า 39,888 ตารางเมตร และอาคารรวมกว่า 100,000 ตารางเมตร บาซาร์แห่งนี้ เป็นศูนย์กลางที่รวบรวมศิลปะ วัฒนธรรม การค้า และการท่องเที่ยวของภูมิภาคเอเชียกลาง และตะวันออกกลาง ในบาซาร์ ไม่เพียงแต่เป็นแหล่งซื้อขายสินค้า แต่ยังเป็นพื้นที่พบปะสังสรรค์ ผู้คนสามารถแลกเปลี่ยนเรื่องราว เล่าข่าวคราว และสัมผัสชีวิตประจำวันที่ได้เต็มไปด้วยสีสัน ความมีชีวิตชีวานี้ทำให้บาซาร์เป็นดั่ง "เวทีชีวิต" ที่รวมเอาหลากหลายมิติของวัฒนธรรมและเศรษฐกิจเข้าไว้ด้วยกัน



สมควรแก่เวลานำท่านเข้าสู่ที่พัก ณ **เมืองขางจี**

ที่พัก

CHANGJI HONGDU HOTEL หรือเทียบเท่าระดับ 4 ดาว (มาตรฐานประเทศจีน)

วันที่เจ็ด

ศูนย์รวมสินค้าของฝาก - เขาเทียนชาน - ทะเลสาบเทียนฉือ

เช้า

รับประทานอาหารเช้า ณ ห้องอาหารของโรงแรม **(มื้อที่ 16)**



นำท่านไปยัง **ศูนย์รวมสินค้าของฝาก** ณ เขตการค้าเสรีซินเจียง ศูนย์กลางการค้าแห่งใหม่ที่เปรียบเสมือน โอเอซิสของนักช้อปปิ้ง ที่ซึ่งสุดยอดผลิตภัณฑ์ของซินเจียงและสมบัติล้ำค่าจากนานาชาติบนเส้นทางสายไหม ได้มารวมไว้ในที่เดียว! สัมผัส ฝ้ายซินเจียง ที่ชื่อเสียงโด่งดังไปทั่วโลก ด้วยคุณสมบัติเส้นใยที่ยาวเป็นพิเศษ ทำให้ผลิตภัณฑ์ที่ได้มีความนุ่มฟูดูจุกๆเมฆและทนทานอย่างน่าทึ่ง นอกจากนี้ท่านยังจะได้พบกับสินค้า

หายากและมีเอกลักษณ์จากประเทศต่างๆ ในแถบเอเชียกลาง อาทิ พรมทอมือลวดลายวิจิตร จากเปอร์เซีย และอัฟกานิสถาน ถั่วและผลไม้แห้งเกรดพรีเมียม เช่น อินทผลัม, แอปริคอต, วอลนัต เครื่องเทศหอมกรุ่น และ ฝ้ายฝรั่น (Saffron) คุณภาพสูง ตลอดจนงานงานหัตถกรรมและของที่ระลึกที่มีเสน่ห์ที่ไม่เหมือนใคร

กลางวัน

รับประทานอาหารกลางวัน ณ ภัตตาคาร (มื้อที่ 17)

บ่าย

นำท่านเดินทางสู่ **อุทยานเทียนชาน + ทะเลสาบเทียนฉือ (รวมรถอุทยาน)** ด้วยพื้นที่กว่า 1,038 ตารางกิโลเมตรที่ตั้งอยู่บนความสูงเฉลี่ยเกิน 2,000 เมตร ชมวิวทิวทัศน์อันงดงามของยอดเขาสูงชัน ทิวเขาที่ปกคลุมไปด้วยป่าไม้สกาและต้นสนหิมะบริสุทธิ์ นอกจากความอลังการของธรรมชาติแล้ว แกรนด์แคนยอนเทียนชานยังเป็นศูนย์รวมวัฒนธรรมของชนเผ่ามองโกลและคาซัค ที่รักษาวิถีชีวิตดั้งเดิมไว้เป็นมรดกทางวัฒนธรรม เรียกได้ว่าเป็น “พิพิธภัณฑ์วัฒนธรรมของชาวทุ่งหญ้า” ที่คุณจะได้สัมผัสกับเสน่ห์แห่งเส้นทางสายไหมอันล้ำค่า สัมผัสจรัสแสงสวรรค์แห่งธรรมชาติที่เต็มไปด้วยลำธาร น้ำตก และช่องเขาสลั้บซับซ้อน ที่นี่เป็นสวรรค์สำหรับนักเดินทางและช่างภาพที่ต้องการบันทึกทุกช่วงเวลาอันน่าทึ่ง



ค่ำ

รับประทานอาหารค่ำ ณ ภัตตาคาร (มื้อที่ 18)

จากนั้นนำท่านเดินทางเข้าสู่ที่พัก

ที่พัก

CHANGJI HONGDU HOTEL หรือเทียบเท่าระดับ 4 ดาว (มาตรฐานประเทศจีน)

วันที่แปด อุลูมูดี (สนามบินเทียนซาน) (UQ2641 : 07.00 - 15.35) แวะพักที่เมืองลั่วหยาง – กรุงเทพฯ(สนามบินสุวรรณภูมิ) –

03.00 น. **MORNING CALL**

04.00 น. รับประทานอาหารเช้า แบบ BOX SET ระหว่างออกเดินทางไปสนามบิน (มือที่ 19)

นำท่านเดินทางสู่ สนามบินอุรุมชีเทียนซาน เช็คอิน ณ เคาน์เตอร์สายการบิน อุลูมูดี แอร์ไลน์ (UQ)

07.00 น. ออกเดินทางสู่ สนามบินลั่วหยางเป่ย์เจียว โดย สายการบิน อุลูมูดี แอร์ไลน์ (UQ) เที่ยวบินที่ UQ2641 *ไม่มีอาหารบนเครื่อง*

10.30 น. เดินทางถึงสนามบิน สนามบินลั่วหยางเป่ย์เจียว นำท่านผ่านขั้นตอนตรวจคนเข้าเมือง จากนั้นพักผ่อนภายในสนามบินเพื่อรอต่อเครื่อง **นำสัมภาระมาโหลดใหม่อีกครั้งที่ตรวจคนเข้าเมืองลั่วหยาง **

12.15 น. ออกเดินทางสู่ สนามบินสุวรรณภูมิ โดย สายการบิน อุลูมูดี แอร์ไลน์ (UQ) เที่ยวบินที่ UQ2641 *ไม่มีอาหารบนเครื่อง*

15.30 น. เดินทางถึง สนามบินสุวรรณภูมิ โดยสวัสดิภาพ พร้อมความประทับใจ

✔ อัตราค่าบริการรวม



ค่าตัวโดยสารเครื่องบินไป-กลับ ชั้นประหยัด พร้อมค่าภาษีสนามบินทุกแห่งตามรายการทัวร์ ข้างต้น



เจ้าหน้าที่บริษัท ๙ คอยอำนวยความสะดวก ทุกท่านตลอดการเดินทาง



ค่าประกันวินาศภัยเครื่องบินตามเงื่อนไข ของแต่ละสายการบิน



ค่าอาหาร ค่าเข้าชม และ ค่ายานพาหนะทุกชนิด ตามที่ระบุไว้ในรายการทัวร์ข้างต้น



ค่าน้ำหนักกระเป๋าเดินทางในกรณีที่เกิดกว่า สายการบินกำหนด 20 กิโลกรัม / ท่าน / ใบ



ค่าประกันอุบัติเหตุวงเงิน 2,000,000 บาท

(เงื่อนไขตามกรมธรรม์) เจ็บป่วยระหว่างการเดินทาง ค่าประกันอุบัติเหตุและค่ารักษาพยาบาล ค่าคุ้มครองเฉพาะกรณีที่ได้รับอุบัติเหตุระหว่างการเดินทางไม่คุ้มครองถึงการสูญเสียทรัพย์สินส่วนตัวและไม่คุ้มครองโรคประจำตัวของผู้เดินทาง และคุ้มครองเฉพาะผู้เดินทางไปกลับพร้อมกรุ๊ปเท่านั้น



ค่าที่พักห้องละ 2-3 ท่าน ตามโรงแรมที่ระบุไว้ในรายการหรือ ระดับเทียบเท่า

- กรณีห้อง TWIN BED (เตียงเดี่ยว 2 เตียง) ซึ่งโรงแรมไม่มีหรือเต็ม ทางบริษัทขอปรับเป็นห้อง DOUBLE BED แทนโดยมี ต้องแจ้งให้ทราบล่วงหน้า

- หากต้องการห้องพักแบบ DOUBLE BED ซึ่งโรงแรมไม่มีหรือเต็ม ทางบริษัทขอปรับเป็นห้อง TWIN BED แทนโดยมี ต้อง แจ้งให้ทราบล่วงหน้า เช่นกัน

- กรณีพักแบบ TRIPLE ROOM 3 ท่าน ท่านที่ 3 อาจเป็นเสริมเตียง หรือ SOFA BED หรือ เสริมพุกที่นอน ทั้งนี้ ขึ้นอยู่กับรูปแบบการจัดห้องพักของโรงแรมนั้นๆ

✘ อัตราค่าบริการไม่รวม



ค่าทำหนังสือเดินทางไทย และเอกสารต่างดาว



ค่าภาษีน้ำมัน ที่สายการบินเรียกเก็บเพิ่ม ภายหลังจากทางบริษัทฯ ได้ออกตั๋วเครื่องบินไปแล้ว ซึ่งลูกค้าต้องชำระส่วนต่างเพิ่ม



ภาษีมูลค่าเพิ่ม 7% และหัก ณ ที่จ่าย 3%



ค่าทิปมัคคุเทศก์ท้องถิ่นและคนขับรถ รวม 2,000 บาท/ท่าน/ทริป (เด็กชำระทิปเท่ากับผู้ใหญ่) ชำระที่สนามบิน



ค่าน้ำหนักกระเป๋าเดินทางในกรณีที่เกิดกว่าสายการบินกำหนด



ค่าใช้จ่ายส่วนตัวนอกเหนือจากรายการ เช่น ค่าเครื่องดื่ม, ค่าอาหารที่สั่งเพิ่ม, ค่าโทรศัพท์ ฯลฯ สำหรับท่านที่รับประทานอาหารเช้า หรือไม่ทานเนื้อสัตว์ ไม่ทานหมู ไม่ทานไก่ และมีความจำเป็นให้ทางบริษัท จัดเตรียมอาหารไว้ให้ท่านเป็นพิเศษนอกเหนือจากที่กรุ๊ปจัดไว้ในรายการ ขอสงวนสิทธิ์ในการเรียกเก็บค่าใช้จ่ายเพิ่มเติมตามจริงหน้างาน



ค่าธรรมเนียมเอกสารเข้าเมืองสำหรับผู้ถือพาสปอร์ตต่างประเทศ

*(ทางรัฐบาลจีนประกาศยกเลิกวีซ่าให้กับคนไทย ผู้ที่ประสงค์จะพำนักระยะสั้นในประเทศจีน ในรอบ 6 เดือน ไม่เกิน 90 วัน **ถ้ากรณีทางรัฐบาลจีนประกาศให้กลับมาใช้วีซ่า ผู้เดินทางจะต้องเสียค่าใช้จ่ายเพิ่มในการขอวีซ่าตามที่สถานทูตกำหนด)*





เงื่อนไขการให้บริการ

1. การเดินทางในแต่ละครั้งจะต้องมีผู้โดยสารจำนวน 10 ท่านขึ้นไป ถ้าผู้โดยสารไม่ครบจำนวนดังกล่าว ทางบริษัทฯ ขอสงวนสิทธิ์ในการเปลี่ยนแปลงราคาหรือยกเลิกการเดินทาง
2. ในกรณีที่ลูกค้าต้องออกตัวโดยสารภายในประเทศ กรุณาติดต่อเจ้าหน้าที่ของบริษัทฯ เพื่อเช็คว่ารัฐมีการคอนเฟิร์มเดินทางก่อนทุกครั้ง เนื่องจากสายการบินอาจมีการปรับเปลี่ยนไฟล์ทบิน หรือเวลาบิน โดยไม่ได้แจ้งให้ทราบล่วงหน้า ทางบริษัทฯ จะไม่รับผิดชอบใด ๆ ในกรณี ถ้าท่านออกตัวภายในโดยไม่แจ้งให้ทราบและหากไฟล์ทบินมีการปรับเปลี่ยนเวลาบินเพราะถือว่าท่านยอมรับในเงื่อนไขดังกล่าว
3. การชำระค่าบริการ
 - 3.1 กรุณาชำระมัดจำ ท่านละ 30,000 บาท
 - 3.2 กรุณาชำระค่าทัวร์เต็มจำนวน ในกรณีที่ค่าทัวร์ราคาต่ำกว่า 10,000 บาท
 - 3.3 กรุณาชำระค่าทัวร์ส่วนที่เหลือ 30 วันก่อนออกเดินทาง ****45 วันก่อนเดินทางสำหรับช่วงสงกรานต์และปีใหม่****
 - 3.4 กรณีวันเดินทางน้อยกว่า 21 วัน หรือราคาทัวร์โปรโมชั่น ต้องชำระค่าทัวร์เต็มจำนวนเท่านั้น
4. กรณีผู้เดินทางที่ต้องการความช่วยเหลือเป็นพิเศษ เช่น การขอใช้วีลแชร์ที่สนามบิน กรุณาแจ้งบริษัทฯ อย่างน้อย 7 วันก่อนการเดินทาง หรือเริ่มตั้งแต่ท่านจองทัวร์ มิฉะนั้นทางบริษัทฯ ไม่สามารถจัดการได้ล่วงหน้า ทางบริษัทฯ ขอสงวนสิทธิ์ในการเรียกเก็บค่าใช้จ่ายตามจริงที่เกิดขึ้นกับผู้เดินทาง (ถ้ามี)
5. กรณีใช้หนังสือเดินทางราชการ (เล่มน้ำเงิน) เดินทางเพื่อการท่องเที่ยวกับคณะทัวร์ หากท่านถูกปฏิเสธในการเข้า-ออกประเทศใด ๆ ก็ตาม ทางบริษัทฯ ขอสงวนสิทธิ์ไม่คืนค่าทัวร์และรับผิดชอบใด ๆ ทั้งสิ้น



เงื่อนไขอื่นๆ

โปรดตรวจสอบ PASSPORT : กรุณานำพาสปอร์ตติดตัวมาในวันเดินทาง พาสปอร์ตต้องมีอายุไม่ต่ำกว่า 6 เดือน หรือ 180 วัน ขึ้นไปก่อนการเดินทาง และต้องมีหน้ากระดาษอย่างต่ำ 6 หน้า

หมายเหตุ : สำหรับผู้เดินทางที่อายุไม่ถึง 18 ปี และไม่ได้เดินทางกับบิดา มารดา ต้องมีจดหมายยินยอมให้บุตรเดินทางไปต่างประเทศจากบิดาหรือมารดาแนบมาด้วย





เงื่อนไขการยกเลิก

**กรณีการขอยกเลิกการเดินทาง หรือเลื่อนการเดินทาง นักท่องเที่ยวหรือตัวแทนจำหน่าย(ผู้มีชื่อในเอกสารการจอง) จะต้องแฟกซ์ อีเมลล์ หรือ มาเซ็นเอกสารการยกเลิกที่บริษัท อย่างเป็นทางการใดอย่างหนึ่ง เพื่อเป็นการแจ้งยกเลิกกับทางบริษัทอย่างเป็นทางการเป็นลายลักษณ์อักษร (ทางบริษัทไม่ขอรับยกเลิกการจอง ผ่านทางโทรศัพท์ไม่ว่ากรณีใดๆ)

**กรณีนักท่องเที่ยวหรือตัวแทนจำหน่าย ต้องการขอรับเงินค่าบริการคืน นักท่องเที่ยวหรือตัวแทนจำหน่าย (ผู้มีชื่อในเอกสารการจอง) จะต้องแฟกซ์ อีเมลล์ หรือ มาเซ็นเอกสารการขอรับเงินคืนที่บริษัท อย่างเป็นทางการใดอย่างหนึ่ง เพื่อทำเรื่องขอรับเงินค่าบริการคืน โดยแนบหนังสือมอบอำนาจพร้อมหลักฐานประกอบการมอบอำนาจ หลักฐานการชำระค่าบริการต่างๆ และหน้าสมุดบัญชีธนาคารที่ต้องการให้นำเงินเข้าให้ครบถ้วน โดยมีเงื่อนไขการคืนเงินค่าบริการ ตาม “ประกาศคณะกรรมการธุรกิจนำเที่ยวและมัคคุเทศก์ เรื่อง หลักเกณฑ์เกี่ยวกับการกำหนดอัตราการจ่ายเงินค่าบริการคืนให้แก่นักท่องเที่ยว พ.ศ. 2563” ดังนี้

ยกเลิก ไม่น้อยกว่า 30 วันก่อนการเดินทาง (ไม่นับวันเดินทาง)

คืนเงินค่าทัวร์เต็มจำนวน ยกเว้น ค่าใช้จ่ายที่เกิดขึ้นจริงเพื่อการเตรียมการนำเที่ยว ทั้งหมด เช่น ค่ามัดจำตัวเครื่อง ค่าบริการแลนด์ ต่างประเทศ เป็นต้น

ยกเลิก น้อยกว่า 15 วันก่อนการเดินทาง

ทางบริษัทฯ ขอสงวนสิทธิ์ ไม่คืนเงินค่าทัวร์ทั้งหมด การจ่ายเงินคืนแก่นักท่องเที่ยวตามข้อกำหนดด้านบน ซึ่งมีการหักเงินในบางส่วนนั้น เนื่องจากทางบริษัทมีค่าใช้จ่ายที่ได้จ่ายจริงเพื่อการเตรียมการจัดนำเที่ยวไปแล้ว เช่น การมัดจำที่นั้งบัตรโดยสารเครื่องบิน การจองที่พัก และ ค่าใช้จ่ายที่จำเป็นอื่นๆ เป็นต้น

ยกเลิก ไม่น้อยกว่า 15-29 วันก่อนเดินทาง (ไม่นับวันเดินทาง)

คืนเงิน 50% ของค่าทัวร์ทั้งหมด ยกเว้น ค่าใช้จ่ายที่เกิดขึ้นจริงเพื่อการเตรียมการนำเที่ยวทั้งหมด เช่น ค่ามัดจำตัวเครื่อง ค่าบริการแลนด์ ต่างประเทศ เป็นต้น

หากท่านงดการใช้บริการรายการใดรายการหนึ่ง หรือไม่เดินทางพร้อมคณะ

ทางบริษัทฯ จะถือว่าท่านสละสิทธิ์ **ไม่อาจเรียกร้องค่าบริการและเงินมัดจำคืน ไม่ว่ากรณีใดๆ ทั้งสิ้น**

การยกเลิกเดินทางกับกรุ๊ปที่ออกเดินทางช่วงเทศกาลวันหยุด เช่น ปีใหม่, สงกรานต์ เป็นต้น

บางสายการบินมีการกั้นที่นั่งมัดจำที่นั่งกับสายการบิน และค่ามัดจำที่พิก รวมถึงเที่ยวบินพิเศษ เช่น CHARTER FLIGHT **จะไม่มีการคืนเงินมัดจำ หรือ ค่าทัวร์ทั้งหมดที่ชำระแล้ว** ไม่ว่าจะยกเลิกด้วยกรณีใดๆ

กรณีนักท่องเที่ยวคนเข้าเมืองในกรุงเทพฯ และต่างประเทศปฏิเสธการเดินทางออกหรือเข้าประเทศที่ระบุ

บริษัทฯ ขอสงวนสิทธิ์ที่จะไม่คืนค่าทัวร์ ไม่ว่ากรณีใดๆ *สำคัญ !! บริษัททำธุรกิจเพื่อการท่องเที่ยวเท่านั้น ไม่สนับสนุนการเดินทางเข้าญี่ปุ่นโดยผิดกฎหมาย ลูกค้าต้องผ่านการตรวจคนเข้าเมืองด้วยตัวของตัวเอง โดยมีคคุเทศก์ไม่สามารถช่วยเหลือใดๆได้ทั้งสิ้น *





สำคัญ โปรดอ่านเงื่อนไขที่ท่านควรรทราบ



ข้อมูลสำคัญเกี่ยวกับสายการบิน

การจัดที่นั่งบนเครื่องบินจะถูกกำหนดโดยสายการบิน ซึ่งจะดำเนินการผ่านระบบอัตโนมัติ ผู้โดยสารไม่สามารถเลือกที่นั่งได้ และที่นั่งอาจไม่ได้อยู่ติดกัน ซึ่งบริษัทไม่สามารถเข้าไปจัดการได้แต่อย่างใด



ข้อมูลสำคัญเกี่ยวกับโรงแรมที่พัก

ห้องพักในโรงแรมอาจมีความแตกต่างกัน ดังนั้น ห้องพักประเภทห้องเดี่ยว (Single) ห้องพักร่วม (Twin/Double) และห้องพักสำหรับ 3 ท่าน (Triple) อาจไม่ได้ตั้งอยู่ในอาคารหรือชั้นเดียวกัน



เงื่อนไขและข้อควรรทราบอื่นๆ ที่ท่านควรรทราบ

รายการทัวร์อาจมีการปรับเปลี่ยนหรือยกเลิกตามสภาพอากาศและความเหมาะสม โดยคำนึงถึงความปลอดภัยของผู้เดินทางเป็นหลัก โดยไม่จำเป็นต้องแจ้งให้ทราบล่วงหน้า

หากทำการชำระเงินแล้ว

ทางบริษัทขอสงวนสิทธิ์ในการถือว่าท่านได้ยอมรับเงื่อนไขดังกล่าวแล้ว และจะไม่มี การฟ้องร้องใดๆ เนื่องจากท่านได้ยอมรับเงื่อนไขในการให้บริการแล้ว



สำคัญ!!

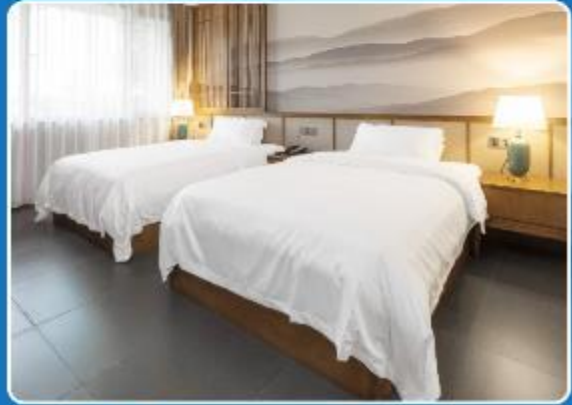
กรุณาอ่านเงื่อนไข
แนบท้ายโดยละเอียด
เพื่อประโยชน์สูงสุดของท่าน



ตัวอย่างประเภทห้องพัก



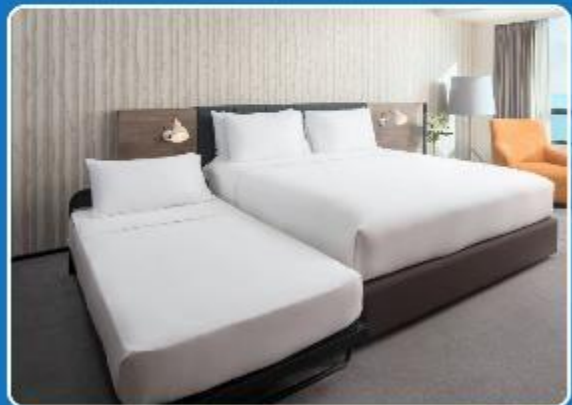
 SINGLE (SGL)



 TWIN (TWN)



 DOUBLE (DBL)



 TRIPLE (TRP)

****รูปภาพห้องพักเป็นเพียงภาพสื่อถึงประเภทของเตียงเท่านั้น ไม่ใช่ภาพห้องพักจริงสำหรับการเข้าพัก****

