



**บริษัท คิว อี ทัวร์ จำกัด**  
Q E TOUR CO.,LTD.

275/5 อาคารซี ชั้น 1 ถนนรัชดาภิเษก แขวงดินแดง เขตดินแดง  
จังหวัด กรุงเทพมหานคร 10400

License No. 11/06239

☎ 02-246-5888

📞 @qetour    📷 qetour.official  
📘 Qetour    📱 @qetour.official



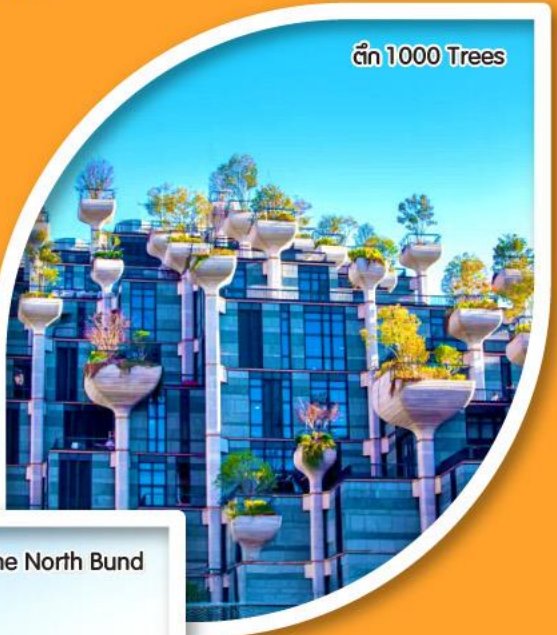
Email : info@qetour.com    Website : https://qetour.com

2U

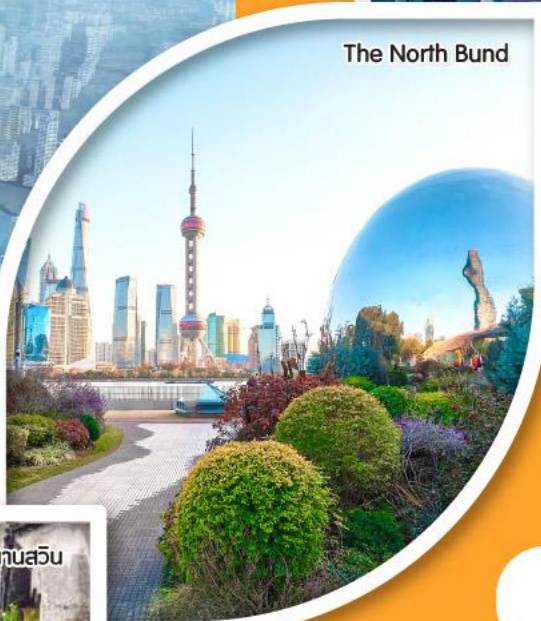
2UHGH-GJ001

**บินตรง**  
**หังโจว**  
**เซี่ยงไฮ้ ไข่มุกแห่งเจียงหนาน**  
5 วัน 3 คืน

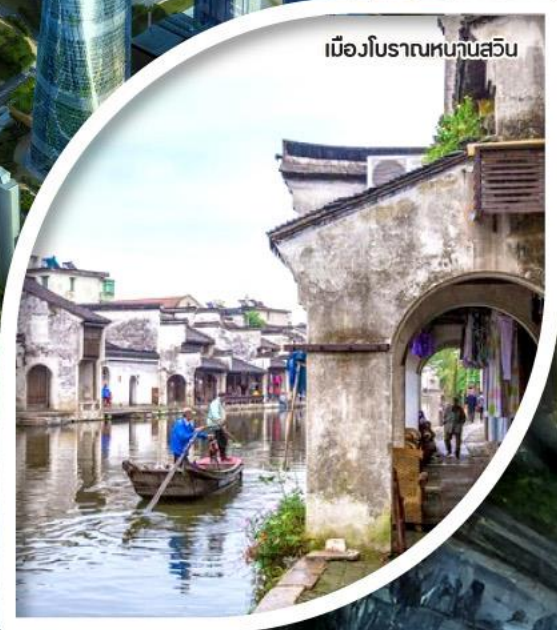
ตึก 1000 Trees



The North Bund



เมืองโบราณหนานสวิน



**26-30 ส.ค. 68**

**7,900**

**ฟรีสโตร์อิสระ: 1 วันเต็ม**

- อิสระเต็มที่มีวันอิสระ: 1 วันเต็มในเซี่ยงไฮ้  
ให้คุณเลือกเที่ยวในสโตร์ของคุณเอง
- เที่ยวครบทุกแลนด์มาร์ก พาไปเก็บครบทุกจุดเช็กอินดัง,  
เมืองโบราณหนานสวิน, ตึก 1000 Trees  
Starbucks Roastery

# บินตรงหัวใจ ไข่มุกแห่งเจียงหนาน เชียงไฮ้ฟรีสไตล์ อิสระ 1 วันเต็ม 5 วัน 3 คืน โดย สายการบิน Loong Air (GJ)

	โปรแกรมการเดินทาง	เช้า	เที่ยง	ค่ำ	โรงแรมที่พัก
1	กรุงเทพฯ (สนามบินสุวรรณภูมิ)				
2	กรุงเทพฯ (สนามบินสุวรรณภูมิ) - หังโจว (สนามบินหังโจวเซียวซาน) (GJ8022 : 02.40 - 07.25) - หังโจว - ล่องเรือคลองตั๋ยุ่นเหอ - หมู่บ้านไบซา - ผ่านชมทะเลสาบซีหู - ร้าน STARBUCKS XIHU TIANDI - ถนนคนเดินอู่หลิน	✈	🍴	X อิสระ	HANGZHOU TONGXIANG HOTEL หรือเทียบเท่าระดับ 4 ดาว ** มาตรฐานประเทศจีน **
3	ร้านยาจีน - เมืองโบราณหนานสวีน - เชียงไฮ้ - ผลิตภัณฑ์หยก - ตึกเทียนอันหมินพฤกษา - STARBUCKS ROASTERY - LOUIS VUITTON MAISON - อิสระช้อปปิ้งถนนนานกิง - POP MART	🍴	🍴	X อิสระ	SHANGHAI HOLIDAY INN EXPRESS HOTEL หรือเทียบเท่าระดับ 4 ดาว ** มาตรฐานประเทศจีน **
4	อิสระกิจกรรม ตามอัธยาศัย หรือ เลือกซื้อแพ็คเกจ 1 DAY TRIP ตามอัธยาศัย	🍴	X อิสระ	X อิสระ	SHANGHAI HOLIDAY INN EXPRESS HOTEL หรือเทียบเท่าระดับ 4 ดาว ** มาตรฐานประเทศจีน **
5	ผลิตภัณฑ์เครื่องนอนยางพารา - The North Bund - วัดหลงหัว - หังโจว - HANGZHOU OUTLET - หังโจว (สนามบินหังโจวเซียวซาน) - กรุงเทพฯ (สนามบินสุวรรณภูมิ) - (GJ8021 : 22.10 - 01.40+1)	🍴	🍴	✈	

วันเดินทาง	ผู้ใหญ่ พัก 2-3 ท่าน ท่านละ	เด็กอายุ ต่ำกว่า 18 ปี	พักเดี่ยว เพิ่มท่านละ
26 - 30 ส.ค. 68	7,900.-	12,900.-	4,000.-
<p>ราคาทัวร์ข้างต้นยังไม่รวมค่าทิปมัคคุเทศก์ท้องถิ่นและคนขับรถ 2,000 บาท/ท่าน/ทริป</p> <p>หัวหน้าทัวร์ที่ดูแลคณะจากเมืองไทยตามความพึงพอใจในการบริการ</p> <p>เด็กอายุต่ำกว่า 18 ปี มีค่าใช้จ่ายเพิ่มท่านละ 4,000 บาท</p> <p>โปรแกรมมีการเข้าร้านช้อปปิ้ง เพื่อส่งเสริมสินค้าท้องถิ่น จำนวน 4 ร้าน (ไบซา หยก ยาจีน เครื่องนอนยางพารา) เนื่องจากรายการทัวร์มีการโปรโมตสินค้าท้องถิ่น หากท่านไม่ต้องต้องการเข้าร้านช้อปปิ้ง ขออนุญาตเก็บค่าใช้จ่ายเพิ่มท่านละ 1,000 หยวน หรือ 5,000 บาท</p>			

วันแรก กรุงเทพฯ (สนามบินสุวรรณภูมิ)

23.00 น. พร้อมกันที่ **ท่าอากาศยานสุวรรณภูมิ** อาคารผู้โดยสารระหว่างประเทศ ชั้น 4 ประตู 10 เคาน์เตอร์ **สายการบินฉางหลง แอร์ไลน์ Loong Air (GJ) รวมน้ำหนักกระเป๋า 20 กิโลกรัม/ท่านละ1 ใบ** โดยมีเจ้าหน้าที่คอยให้การต้อนรับและอำนวยความสะดวกตรวจเช็คสัมภาระและเอกสารการเดินทางให้กับทุกท่าน

วันที่สอง กรุงเทพฯ (สนามบินสุวรรณภูมิ) - หังโจว (สนามบินหังโจวเฉียวชาน) (GJ8022 : 02.40 – 07.25) - หังโจว – ล่องเรือคลองต้ายุนเหอ – หมู่บ้านไบชา – ผ่านชมทะเลสาบซีหู - ร้าน STARBUCKS XIHU TIANDI – ถนนคนเดินอู่หลิน

02.40 น. ออกเดินทางสู่ **สนามบินนานาชาติ หังโจว เฉียวชาน** โดยสายการบิน **ฉางหลง แอร์ไลน์ (Loong Air)** เที่ยวบินที่ **GJ8022 (ไม่มีอาหารบนเครื่อง)**

07.25 น. เดินทางถึง **สนามบินนานาชาติ หังโจว เฉียวชาน** "บนฟ้ามีสวรรค์ บนดินมีซูหาง" คือคำกล่าวอมตะที่ยกย่องให้ เมืองหังโจว เป็นดั่งสวรรค์บนดิน ที่นี่คือมหานครที่เปี่ยมด้วยมนต์เสน่ห์และประวัติศาสตร์อันยาวนาน โดยมี ทะเลสาบซีหู เป็นหัวใจและจิตวิญญาณ ภาพของต้นหลิวที่ลู่ลมริมทะเลสาบกว้างใหญ่, เจดีย์โบราณที่ตั้งตระหง่าน, และสะพานโค้งที่ทอดตัวอย่างงดงาม ได้สร้างแรงบันดาลใจให้แก่กวีและจิตรกรมานับพันปี



นำท่านสัมผัสกับประสบการณ์สุดพิเศษ **ล่องเรือ ณ คลองใหญ่ฉางหลงต้ายุนเหอ** ที่นี่คือ คลองขุดที่ยาวและเก่าแก่ที่สุดในโลก สร้างขึ้นในสมัยจักรพรรดิสุหยางตี้เมื่อกว่าหนึ่งพันปีก่อน ด้วยการเกณฑ์แรงงานนับแสนคนในการขุดคลองตั้งแต่หังโจวไปยังกรุงปักกิ่ง เป็นระยะทางกว่า 1,794 กิโลเมตร ได้รับการขึ้นทะเบียนเป็นมรดกโลกจาก UNESCO คลองสายนี้เปรียบเสมือน เส้นเลือดใหญ่ทางเศรษฐกิจและ

วัฒนธรรม ที่เชื่อมภาคเหนืออันเป็นศูนย์กลางทางการเมือง เข้ากับภาคใต้ที่อุดมสมบูรณ์ของจีนในอดีต ในอดีต คลองสายนี้คือเส้นทางลำเลียงที่สำคัญที่สุดของแผ่นดินจีนนับตั้งแต่ราชวงศ์สุยจบจนยุคปัจจุบัน ขณะที่เรือล่องไปอย่างช้าๆ ท่านจะได้ชมภาพของสองฝั่งคลองที่ประวัติศาสตร์และปัจจุบันมาบรรจบกัน ชมบ้านเรือนโบราณที่ยังคงมีผู้คนอาศัยอยู่ ลอดใต้สะพานหินโค้งที่มีอายุนับร้อยปี ชมวิถีชีวิตริมน้ำที่ยังคงมีลมหายใจ ผสมผสานกับตึกสูงระฟ้าของเมืองหางโจวที่ทันสมัย

กลางวัน

**รับประทานอาหารกลางวัน ณ ภัตตาคาร (มือที่ 1)**

บ่าย

นำท่านออกเดินทางสู่ **หมู่บ้านไบซา** พาท่านเดินทางสู่ไรชาหลงจิ่ง บ้านเกิดของ "ชาป๋อแมंगกร" หรือชาหลงจิ่ง ซึ่งได้รับการยกย่องให้เป็น "สุดยอดชาเขียว" และเป็นหนึ่งในชาที่มีชื่อเสียงมากที่สุดของประเทศจีน เรียนรู้เรื่องราวในตำนาน ฟังเรื่องเล่าของ "ป๋อน้ำแมंगกร" อันเป็นที่มาของชื่อชา และประวัติศาสตร์ที่ทำให้ชาหลงจิ่งกลายเป็น "เครื่องราชบรรณาการ" ชั้นสูงที่ต้องส่งถวายแด่องค์จักรพรรดิในอดีต สัมผัสสุนทรียภาพแห่งชา ชมไบซาหลงจิ่งแท้ๆ ที่มีรูปทรงแบนเป็นเอกลักษณ์, ดมกลิ่นหอมสดชื่นคล้ายกลิ่นแก้วคว่ำอันโดดเด่น และที่สำคัญที่สุดคือการได้ เรียนรู้วิธีชงชาและลิ้มรสชาติ ที่นุ่มนวล ชุ่มคอ และมีกลิ่นหอมติดจมูกยาวนาน



จากนั้น นำท่านเดินทางสู่ **Starbucks สาขาซีหูเทียนตี้ (Xihu Tiandi)** ที่ซึ่งได้รับการขนานนามว่าเป็น "หนึ่งในสาขาที่สวยงามที่สุดในประเทศจีน" และเป็นมากกว่าร้านกาแฟธรรมดา ที่นี่คือศาลาพักใจที่ตั้งอยู่ ณ ริมน้ำ **ทะเลสาบซีหู** งดงามราวกับภาพฝัน ตัวอาคารเป็นอาคารกระจกสองชั้นที่ออกแบบในสไตล์เจียงหนาน ซึ่งเป็นการผสมผสานระหว่างความทันสมัยและสถาปัตยกรรมจีนโบราณได้อย่างลงตัว โครงสร้างที่แน่นหนาและกระจกใสบานใหญ่ ทำให้เส้นแบ่งระหว่างภายในและภายนอกเลือนหายไป และเชิญชวนให้ธรรมชาติอันงดงามของทะเลสาบซีหูเข้ามาเป็นส่วนหนึ่งของการตกแต่งภายใน เมื่อท่านก้าวเข้าไป จะได้สัมผัสกับบรรยากาศที่อบอุ่นและเงียบสงบ พร้อมกับภาพที่น่าประทับใจที่สุดคือ **ทิวทัศน์ของทะเลสาบซีหู** แบบพาโนรามา ที่ปรากฏอยู่เบื้องหน้าผ่านหน้าต่างบานใหญ่ ไม่ว่าจะนั่งอยู่มุมไหน ก็จะมีวิวสวยๆ กำลั้งนั่งจิบกาแฟอยู่ท่ามกลางภาพวาดพู่กันจีนมีชีวิต...มองดูต้นหลิวและทิวไม้ที่ลู่ลม, เรือโบราณที่ล่องลอยอย่างช้าๆ และเจดีย์ที่ตั้งตระหง่านอยู่ไกลๆ ตึมด่ำกับรสชาติของกาแฟแก้วโปรด พร้อมกับซึมซับความงามของทิวทัศน์ระดับโลก เป็นประสบการณ์สุดพิเศษที่นักเดินทางทุกคนที่มาเยือนเมืองหางโจวจะพลาดไม่ได้ด้วยประการทั้งปวง **(ไม่รวมล่องเรือและค่าเข้าชมทะเลสาบซีหู)**

พาท่านไปสัมผัสกับ หัวใจที่มีชีวิตชีวาและทันสมัยที่สุดของเมืองหางโจว ณ "ตลาดกลางคืนอู่หลิน" ตลาดกลางคืนที่ฮอตที่สุดใจกลางเมือง เป็นแหล่งรวมตัวของเหล่าวัยรุ่นและคนทันสมัย ที่แม้แต่ซูเปอร์สตาร์อย่าง "เซี่ยถึงฟง" ยังต้องมาเช็คอิน! บรรยากาศของที่นี่เต็มไปด้วยพลังงาน, แสงสีที่คึกคักมีเสน่ห์ที่ไม่แพ้ตลาดกลางคืนชื่อดังแห่งอื่นๆ ในประเทศจีน และเพื่อให้ท่านได้สัมผัสกับบรรยากาศและรสชาติที่หลากหลาย นอกเหนือจากของกินแล้ว... ตลาดอู่หลินยังเป็นแหล่งรวมสินค้าสุดเก๋มากมาย ทั้ง งานแฮนด์เมด, สินค้าแฟชั่น, ของที่ระลึก, และ ผ้าไหม คุณภาพดี ให้ท่านได้เดินเล่น ช้อปปิ้ง และชิมซบบรรยากาศยามค่ำคืนของหางโจวได้อย่างเต็มที่



**คำ** อิศระอาหารเย็นให้ท่านได้แวะชิม แวะทาน อาหารมากมาย ณ ตลาดแห่งนี้ พบกับแผงขายอาหารมากมาย ไม่ว่าจะเป็น อาหารพื้นเมืองหางโจว หรือ สตรีทฟู้ดเลื่องชื่อจากทั่วประเทศจีน ท่านสามารถเลือกชิมได้ตามใจชอบ ตั้งแต่บาร์บีคิวร้อนๆ ไปจนถึงของหวานสุดสร้างสรรค์

สมควรแก่เวลานำท่านเดินทางสู่ที่พัก

**ที่พัก**

**HANGZHOU TONGXIANG HOTELหรือเทียบเท่าระดับ 4 ดาว (มาตรฐานประเทศจีน)**

**วันที่สาม**

**ร้านยาจีน - เมืองโบราณหนานสวิน - เชียงไฮ้ - ผลิตภัณ์ช่หยก - ตึกเทียนอันพันพฤษา - STARBUCKS ROASTERY - LOUIS VUITTON MAISON - อิศระช้อปปิ้งถนนนานกิง - POP MART**

**เช้า**

**รับประทานอาหารเช้า ณ ห้องอาหารของโรงแรม (มื้อที่ 2)**

นำท่านเดินทางสู่ ศูนย์การแพทย์แผนจีนโบราณ สถานที่ที่ท่านจะได้เรียนรู้เกี่ยวกับศาสตร์การแพทย์แผนจีนที่ลึกซึ้งและน่าทึ่ง ซึ่งเน้นการปรับสมดุลของร่างกายตามหลักหยิน-หยาง พบกับผลิตภัณ์ช่ขึ้นชื่ออย่าง "บัวหิมะ" ยาสามัญประจำบ้านที่โด่งดังไปทั่วโลกในเรื่องสรรพคุณช่วยรักษาแผลไฟไหม้ น้ำร้อน

ลวก และบรรเทาอาการทางผิวหนังต่างๆ อย่างน่าอัศจรรย์ พร้อมชมและเลือกซื้อผลิตภัณฑ์บำรุงสุขภาพ  
อื่นๆ ที่สกัดจากสมุนไพรธรรมชาติ พร้อมกับเลือกซื้อของฝากล้ำค่าที่แสดงถึงความห่วงใยในสุขภาพ  
ให้แก่คนที่ท่านรักและตัวท่านเอง



นำท่านเดินทางสู่ **เมืองโบราณหนานสวิน** (ระยะทาง 95 กม. ใช้เวลาเดินทางประมาณ 1.5 ชั่วโมง) ที่ซึ่ง  
สายไหมตะวันออกบรรจบกับความหรูหราแห่งตะวันตก หนึ่งในเมืองโบราณที่ได้รับการยอมรับว่ามีเสน่ห์  
เฉพาะตัวที่สุด ในอดีต ที่นี่คือ "เมืองหลวงแห่งเส้นไหม" ที่มั่งคั่งและรุ่งเรืองอย่างยิ่ง และความมั่งคั่งนั้นได้  
หล่อหลอมให้เมืองแห่งนี้มีเอกลักษณ์ที่ไม่เหมือนใคร เสน่ห์ของหนานสวินอยู่ที่การผสมผสานของสองโลก  
ที่แตกต่าง ระหว่างโลกแห่งวิถีชีวิตริมน้ำ ในด้านหนึ่ง ตัวเมืองจะแนบขนานไปตามลำคลองสายเล็กๆ ชม  
ภาพ สะพานเล็ก-สาหร่ายน้ำ-บ้านเรือน อันเป็นภาพจำสุดคลาสสิกของเมืองโบราณริมน้ำแห่งเจียงหนาน

สัมผัสกับความสงบงามและวิถีชีวิตที่เรียบง่าย อีกด้านหนึ่ง ท่านจะได้ตื่นตาไปกับคฤหาสน์และสวนส่วนตัวขนาดใหญ่ของเหล่ามหาเศรษฐีพ่อค้าใหม่ในอดีต ซึ่งสถาปัตยกรรมเหล่านี้มีการผสมผสานศิลปะแบบตะวันตกเข้าไปอย่างกลมกลืนและงดงาม เกิดเป็นสถาปัตยกรรมลูกผสม ที่หาชมจากที่ไหนไม่ได้ **(ไม่รวม ล่องเรือ)**



นำท่านเดินทางสู่ **มหานครเซี่ยงไฮ้** (ระยะทาง 127 กม. ใช้เวลาเดินทางประมาณ 2.5 ชั่วโมง) มหานครที่ถูกขนานนามว่า "นครปารีสแห่งตะวันออก" และ "ไข่มุกแห่งเอเชีย" ที่ซึ่งอดีตและอนาคตไม่ได้เป็นเพียงเส้นขนาน แต่กลับย่นเคียงข้างกันอย่างน่าอัศจรรย์

**กลางวัน**      **รับประทานอาหารกลางวัน ณ ภัตตาคาร (มื้อที่ 3)**

**บ่าย**

นำท่านแวะชม **ผลิตภัณฑ์หยก** สัมผัสพลังแห่งหินศักดิ์สิทธิ์ เครื่องรางคู่กายชาวจีน มีคำกล่าวในวัฒนธรรมจีนว่า "ทองคำนั้นมีค่า แต่หยกนั้นประเมินค่ามิได้" หินสีเขียวที่ดูเรียบง่ายนี้แต่มีความสำคัญและผูกพันกับชาวจีนมานานกว่าหลายพันปี สำหรับชาวจีน หยกไม่ใช่แค่เครื่องประดับที่สวยงาม แต่คือ "หินศักดิ์สิทธิ์จากสวรรค์" ที่เปี่ยมด้วยพลังและความหมายอันลึกซึ้ง เป็นสัญลักษณ์ของคุณงามความดี, ความบริสุทธิ์, และสติปัญญา แต่ที่สำคัญที่สุดคือความเชื่อที่ว่าหยกเป็น "เครื่องรางนำโชค" ที่ทรงพลังสามารถปกป้องผู้สวมใส่จากภัยอันตรายและสิ่งชั่วร้าย, นำพาความโชคดี, และส่งเสริมสุขภาพให้แข็งแรง



นำท่านพบกับ **ตึกเทียนอันพันพฤษา** หรือ "เทียนอันเซียนชู" (天安千树) สถาปัตยกรรมชิ้นเอกและแลนด์มาร์กแห่งใหม่ล่าสุดของเซี่ยงไฮ้ ที่ได้รับการออกแบบโดย Thomas Heatherwick สถาปนิกระดับโลกผู้โด่งดัง ที่นี่คือโครงการที่ได้รับแรงบันดาลใจมาจาก "สวนลอยฟ้าแห่งบาบิโลน" หนึ่งในเจ็ดสิ่งมหัศจรรย์ของโลกยุคโบราณ ภาพที่ท่านจะได้เห็นคืออาคารทรงพีระมิดขนาดมหึมา ที่เต็มไปด้วยเสาคอนกรีตนับร้อยต้น และที่น่าทึ่งที่สุดคือบนยอดของเสาแต่ละต้นนั้น คือที่อยู่ของต้นไม้และพืชพรรณนานาชนิดรวมกันกว่า 1,000 ต้น ทำให้ทั้งอาคารดูราวกับเป็น "ภูเขาที่ปกคลุมด้วยป่าไม้" ที่ตั้งตระหง่านอย่างสง่างามอยู่ริมฝั่งแม่น้ำซูโจว



จากนั้นนำท่านสู่ **STARBUCKS RESERVE ROASTERY SHANGHAI** หนึ่งในสาขาที่ใหญ่และงดงามที่สุดในโลก ทันทีที่ก้าวเข้าไป ท่านจะถูกสะกดด้วย ถังคั่วกาแฟทองแดงขนาดยักษ์สูง 2 ชั้น ที่ตั้งตระหง่านอยู่ใจกลางร้าน ที่นี่คือหัวใจของโรงคั่วกาแฟแห่งนี้ คุณจะได้เห็น ได้ยิน และได้กลิ่นของเมล็ดกาแฟจากทั่วทุกมุมโลกที่กำลังถูกคั่วสดๆ และลำเสียงผ่านท่อทองแดงที่วิ่งผ่านเหนือศีรษะ ที่นี่ยังได้รวบรวม 3 ประสบการณ์สุดพรีเมียมไว้ในที่เดียว **โลกแห่งกาแฟ** ส่งกาแฟแก้วพิเศษที่ชงด้วยกรรมวิธีหลากหลายรูปแบบที่คุณไม่เคยเห็นมาก่อน **โลกแห่งชา** สัมผัสสุนทรีย์ภาพแห่งการดื่มชาที่บาร์ชา Teavana สุดหรู **โลกแห่งเบเกอรี่** ลิ้มลองขนมปังและพิซซ่าที่อบสดใหม่จากเตาตลอดทั้งวันโดย Princi™ เบเกอรี่ชื่อดังจากอิตาลี นอกจากนี้ ที่นี่ยังมีบาร์ค็อกเทลที่นำกาแฟและชามาสร้างสรรค์เป็นเครื่องดื่มสุดพิเศษ และสินค้า Exclusive ที่มีขายเฉพาะที่สาขานี้เท่านั้นอีกด้วย

จากนั้นนำท่าน แวะถ่ายรูป ณ **LOUIS VUITTON MAISON** ก้าวเข้าสู่โลกแห่งความหรูหรา ณ แลนด์มาร์กที่เป็นมากกว่าร้านค้า...ที่นี่คือ Louis Vuitton Maison แฟล็กชิปสโตร์สุดอลังการใจกลางมหานครเซี่ยงไฮ้ Flagship Store ที่รวบรวมทุกจิตวิญญาณของแบรนด์ระดับโลกเอาไว้ ผ่านสถาปัตยกรรมภายนอกที่โดดเด่นและเป็นเอกลักษณ์ ส่องสว่างอย่างงดงามในยามค่ำคืน ภายในท่านจะได้พบกับคอลเลกชันล่าสุดครบทุกไลน์ผลิตภัณฑ์, สินค้า Exclusive, และการบริการระดับสูงสุด ท่ามกลางการตกแต่งที่

คงามราวกับพิพิธภัณฑ์ศิลปะ ด้านหน้าอาคารที่โดดเด่นและเป็นเอกลักษณ์ คือจุดถ่ายรูปที่นักท่องเที่ยวสายแฟชั่นต้องมาเช็คอิน เพื่อเป็นสัญลักษณ์ว่าคุณได้มาเยือนใจกลางย่านที่หรูหราที่สุดของเซี่ยงไฮ้แล้ว



หากนิวยอร์กมีไทม์สแควร์ เซี่ยงไฮ้ก็มี "ถนนนานกิง" ถนนช้อปปิ้งที่โด่งดังและคึกคักที่สุดสายหนึ่งของโลก เป็นดั่งเส้นเลือดใหญ่ที่ไม่เคยหลับใหลของมหานครเซี่ยงไฮ้ ตลอดเส้นทางท่านจะตื่นตาตื่นใจไปกับแสงไฟนีออนที่สว่างไสว, ห้างสรรพสินค้าขนาดใหญ่, และคลื่นมหาชนที่เดินกันอย่างไม่มีที่สิ้นสุด เพื่อเติมเต็มคำค้นหาที่น่าประทับใจนี้ ไม่ไกลจากถนนนานกิง ยังมี POP MART ศูนย์รวม ART TOY สุดน่ารัก ที่เป็นกระแสอยู่ในขณะนี้ เลือกซื้อกล่องสุ่มหลากหลายรุ่นไม่ว่าจะเป็น ลายบู๊ มอลลี่ และอีกมากมาย ให้ท่านได้เลือกอย่างจุใจ



**คำ** อีระอาหารเย็นให้ท่านได้สัมผัสกับถนนสายนี้อย่างเต็มที่ ลิ้มลองอาหารเซี่ยงไฮ้รสชาติต้นตำรับ ที่มีเอกลักษณ์เฉพาะตัว ท่ามกลางบรรยากาศที่คึกคักและเปี่ยมด้วยพลังของมหานคร

สมควรแก่เวลานำท่านเดินทางสู่ที่พัก

ที่พัก

**HOLIDAY INN EXPRESS SHANGHAI** หรือเทียบเท่าระดับ 4 ดาว (มาตรฐานประเทศจีน)

วันที่สี่ **อิสระกิจกรรม ตามอัธยาศัย หรือ เลือกซื้อแพ็คเกจ 1 DAY TRIP**

เช้า **รับประทานอาหารเช้า ณ ห้องอาหารของโรงแรม (มื้อที่ 4)**

**อิสระกิจกรรมตามอัธยาศัย หรือ เลือกซื้อบัตรเข้าชม Optional Tour ดังนี้**



1. ตะลุยโลกแห่งจินตนาการ ณ **เซี่ยงไฮ้ ดิสนีย์แลนด์ Shanghai Disneyland** ปลุกความฝันในวัยเด็ก... และทะยานสู่โลกแห่งจินตนาการที่ยิ่งใหญ่ที่สุด! ที่นี่ท่านจะได้พบกับเครื่องเล่นสุดล้ำอย่าง TRON Lightcycle Power Run ที่มีเฉพาะที่เซี่ยงไฮ้เท่านั้น, ตื่นตากับ ปราสาทดิสนีย์ที่ใหญ่และงดงามที่สุดในโลก, พร้อมเพลิดเพลินไปกับขบวนพาเหรดสุดอลังการและโชว์พลุสุดประทับใจ เป็นหนึ่งวันที่เต็มไปด้วยเวทมนตร์และความสุขสำหรับทุกเพศทุกวัย

**ราคา:**

**วันธรรมดา (จันทร์-ศุกร์): 800 หยวน/ท่าน - วันหยุด (เสาร์-อาทิตย์): 920 หยวน/ท่าน**



สร้างสรรค์โลกมหัศจรรย์ ณ **เลโก้แลนด์ ดิสคัฟเวอรี เซ็นเตอร์ (LEGOLAND Discovery Center)**

ปลดปล่อยจินตนาการและสร้างสรรค์โลกมหัศจรรย์ด้วยสองมือของคุณ! สวรรค์สำหรับคุณหนูๆ และทุกคนในครอบครัวที่รักในตัวต่อเลโก้ ท่านจะได้ตื่นตาไปกับเมืองเชียงใหม่จำลองที่สร้างจากเลโก้กว่าล้านชิ้นในโซน MINILAND, สนุกกับเครื่องเล่น, ชมภาพยนตร์ 4 มิติ และเพลิดเพลินไปกับโซนกิจกรรมอีกมากมาย เป็นหนึ่งวันที่เต็มไปด้วยความคิดสร้างสรรค์และความสนุกสนาน

**ราคา: วันธรรมดา (จันทร์-ศุกร์): 780 หยวน/ท่าน**

**วันหยุด (เสาร์-อาทิตย์): 880 หยวน/ท่าน**



ดำดิ่งสู่โลกใต้ทะเล ณ **Shanghai Ocean Aquarium**

ท่องไปในอาณาจักรใต้สมุทรใจกลางมหานครเชียงใหม่ ไฮไลท์ของที่นี่คือ อุโมงค์ใต้น้ำที่ยาวที่สุดแห่งหนึ่งของโลก ที่จะทำให้ท่านรู้สึกราวกับกำลังเดินอยู่ใต้ทะเลลึก ชื่นชมฉลาม, เต่าทะเล, และหมู่ปลาหลากสีสันที่แหวกว่ายอยู่เหนือศีรษะของคุณ เป็นประสบการณ์ที่น่าตื่นตาตื่นใจสำหรับทุกคน

**ราคาสุดพิเศษ: 600 หยวน/ท่าน (รวมอาหารกลางวัน)**

ย้อนเวลาสู่ยุคไดโนเสาร์ ณ **พิพิธภัณฑ์ประวัติศาสตร์ธรรมชาติเชียงใหม่**

เดินทางย้อนเวลาสู่ยุคจูราสสิก สู่ยุคที่ไดโนเสาร์ครองโลก ที่พิพิธภัณฑ์ประวัติศาสตร์ธรรมชาติเชียงใหม่ ท่านจะได้เผชิญหน้ากับ โครงกระดูกไดโนเสาร์ขนาดมหึมา ที่ตั้งตระหง่านอย่างน่าเกรงขาม พร้อมเรียนรู้เรื่องราวของวิวัฒนาการและสิ่งมีชีวิตต่างๆ ผ่านการจัดแสดงที่ทันสมัยและยิ่งใหญ่ที่สุดแห่งหนึ่งของโลก

**ราคาสุดพิเศษ: 600 หยวน/ท่าน (รวมอาหารกลางวัน)**



เปิดโลกวิทยาศาสตร์สุดล้ำ ณ **พิพิธภัณฑ์วิทยาศาสตร์และเทคโนโลยีเชียงใหม่**

มาเปิดประตูสู่โลกแห่งวิทยาศาสตร์และเทคโนโลยีสุดล้ำ ที่นี่คือพิพิธภัณฑ์มีชีวิตที่ท่านจะได้ "ลงมือทดลอง" และ "เล่น" ไปกับนวัตกรรมต่างๆ ตั้งแต่หุ่นยนต์, การสำรวจอวกาศ, ไปจนถึงความลับของร่างกายมนุษย์ เป็นแหล่งเรียนรู้ที่มอบทั้งความรู้และความสนุกสนานไปพร้อมๆ กัน

**ราคาสุดพิเศษ: 600 หยวน/ท่าน (รวมอาหารกลางวัน)**



**หมายเหตุ** เพื่อความเข้าใจที่ตรงกันและเพื่อการบริหารจัดการการเดินทางอย่างราบรื่น ทางบริษัทฯ ขอเรียนแจ้งเงื่อนไขเกี่ยวกับบริการรถรับ-ส่งสำหรับท่านที่เลือกซื้อโปรแกรมทัวร์เสริม (Optional Tour) ดังนี้

1. กรณีมีผู้เลือกซื้อทัวร์เสริมรายการเดียวกันตั้งแต่ 6 ท่านขึ้นไป: ทางบริษัทฯ จะจัดบริการ รถโค้ชปรับอากาศ รับ-ส่ง ท่านจากโรงแรมไปยังสถานที่ท่องเที่ยววันนั้นๆ
2. กรณีมีผู้เลือกซื้อทัวร์เสริมรายการเดียวกัน 5 ท่านหรือน้อยกว่า: เพื่อความคล่องตัวและรวดเร็วในการเดินทางในเมืองใหญ่ ทางบริษัทฯ จะนำท่านเดินทางโดย ระบบขนส่งสาธารณะ (เช่น รถไฟใต้ดิน) โดยมีหัวหน้าทัวร์คอยดูแลและอำนวยความสะดวกในขณะเดินทาง
3. กรณีที่คณะเดินทางเลือกซื้อทัวร์เสริมหลายรายการในวันเดียวกัน: ทางบริษัทฯ จะดำเนินการจัดส่งท่านไปยังสถานที่แต่ละแห่ง ตามลำดับ โดยหัวหน้าทัวร์และไกด์ท้องถิ่นจะเป็นผู้บริหารจัดการลำดับการรับ-ส่งตามความเหมาะสมของเส้นทางและสถานการณ์ในวันนั้นๆ เพื่อให้ทุกท่านได้รับความสะดวกสบายที่สุด

กลางวัน-ค่ำ

**อิสระอาหารกลางวันและอาหารเย็น ตามอัธยาศัย**

สมควรแก่เวลานำท่านเดินทางสู่ที่พัก

ที่พัก

**HOLIDAY INN EXPRESS SHANGHAI หรือเทียบเท่าระดับ 4 ดาว (มาตรฐานประเทศจีน)**

วันที่ทำ

**ผลิตภัณฑ์เครื่องนอนยางพารา - The North Bund - วัดหลงหัว - หังโจว - HANGZHOU OUTLET - หังโจว (สนามบินหังโจวเซียวซาน) - กรุงเทพฯ (สนามบินสุวรรณภูมิ) - (GJ8021 : 22.10 - 01.40+1)**

เช้า

**รับประทานอาหารเช้า ณ ห้องอาหารของโรงแรม (มื้อที่ 5)**

นำท่านไปพบกับนวัตกรรมเพื่อการนอนหลับอย่างมีคุณภาพ ณ **ศูนย์วิจัยและแสดงผลิตภัณฑ์เครื่องนอนยางพารา** ที่นี่...ท่านจะได้พบกับการผลิตคุณภาพ คุณสมบัติอันยอดเยี่ยมของ "ยางพาราธรรมชาติ" เข้ากับเทคโนโลยีการออกแบบที่ทันสมัยเพื่อสุขภาพ เครื่องนอนยางพาราที่ดีนั้น มีส่วนช่วยลดอาการปวดหลังและต้นคอ ได้อย่างไร, มีคุณสมบัติ ป้องกันไรฝุ่นและเชื้อแบคทีเรีย ตามธรรมชาติ, และสามารถระบายอากาศได้ดีเยี่ยม ช่วยให้ท่านนอนหลับได้สนิทและสบายยิ่งขึ้น ทดลองสัมผัสความนุ่มสบายและเลือกซื้อผลิตภัณฑ์เครื่องนอนยางพาราคุณภาพสูงหลากหลายชนิดเป็นของฝากที่แสดงถึงความห่วงใยต่อสุขภาพของคนที่บ้านได้เป็นอย่างดี

นำท่านเดินทางสู่ **เดอะนอร์ทบันด์ (The North Bund)** จุดชมวิวยามค่ำคืนแห่งใหม่ที่เปรียบเสมือน "เพชรเม็ดงาม" และเป็นมุมมองที่ดีที่สุดที่คนรักการถ่ายภาพและนักเดินทางยุคใหม่ต้องมาเยือน ความพิเศษของที่นี่คือตำแหน่งที่ตั้งซึ่งอยู่ตรงโค้งน้ำของแม่น้ำหวงผู่อดี ทำให้ท่านสามารถเก็บภาพพาโนรามาที่น่าทึ่งที่สุด ภาพที่รวมเอา "เงาแห่งอดีตกาล" ของสถาปัตยกรรมยุโรปยุคคลาสสิกบนเดอะบันด์ และ "ภาพแห่งอนาคต" ของตึกระฟ้าแห่งย่านผู้ตง (Pudong) ไว้ในเฟรมเดียวกันได้อย่างสมบูรณ์แบบ ที่นี่มีทางเดินเลียบบแม่น้ำที่กว้างขวาง, พื้นที่สีเขียวสบายตา, และสถาปัตยกรรมสมัยใหม่ที่นำต้นตอ บรรยากาศจะผ่อนคลายและไม่พลุกพล่านเท่าหาตไต้หวัน ทำให้ท่านสามารถซึมซับความยิ่งใหญ่ของมหานครเซี่ยงไฮ้ได้อย่างเต็มที่



นำท่านแวะไหว้พระ ขอพร ณ **วัดหลงหัว** อารามหลวงทางพระพุทธศาสนานิกายฉาน (เซ็น) ที่มีขนาดใหญ่และ เก่าแก่ที่สุดในเซี่ยงไฮ้ ประวัติศาสตร์ของวัดแห่งนี้สามารถย้อนกลับไปได้ไกลถึงยุคสามก๊กเมื่อกว่า 1,700 ปีก่อน ชื่อ "หลงหัว" มีความหมายตามตำนานว่า "มังกรปรากฏ" เชื่อกันว่าในอดีตมีพญานาคมาปรากฏตัว ณ ที่แห่งนี้ ทำให้วัดนี้เปี่ยมด้วยมนต์ขลังและเรื่องราวที่น่าค้นหาและยังเป็นวัดที่ยังคงมีพระสงฆ์จำพรรษาและมีการประกอบพิธีกรรมทางศาสนาอย่างต่อเนื่อง ท่านจะได้สัมผัสกับบรรยากาศของพลังศรัทธาที่แท้จริงจากชาวเมืองเซี่ยงไฮ้ที่เดินทางมาสวดมนต์และขอพร



กลางวัน รับประทานอาหารกลางวัน ณ ภัตตาคาร (มื้อที่ 6)

**บาย** นำท่านเดินทางกลับสู่ **เมืองหังโจว** (ระยะทาง 175 ก.ม. ใช้เวลาเดินทางประมาณ 2.5 ชั่วโมง) มหานครที่ถูกขนานนามว่า "นครปารีสแห่งตะวันออก" และ "ไข่มุกแห่งเอเชีย" ที่ซึ่งอดีตและอนาคตไม่ได้เป็นเพียงเส้นขนาน แต่กลับยื่นเคียงข้างกันอย่างน่าอัศจรรย์

จากนั้นนำท่านอิสระช้อปปิ้ง ณ **HANGZHOU OUTLET** สวรรค์ของนักช้อป! ที่ซึ่งสินค้าแบรนด์ดังจากทั่วโลกมารวมตัวกันในราคาที่ท่านต้องร้องว้าว! ห้างช้อปปิ้งที่ใหญ่และครบวงจรที่สุดแห่งหนึ่งของเมือง ซึ่งออกแบบในสไตล์หมู่บ้านยุโรป ให้ท่านได้เดินช้อปปิ้งในบรรยากาศที่สวยงามและผ่อนคลาย ที่นี่คือแหล่งรวมสินค้าแฟชั่น, เครื่องกีฬา, กระเป๋า, รองเท้า และสินค้าแบรนด์เนมอื่นๆ อีกมากมายในราคาพิเศษ ให้ท่านได้เดินเลือกซื้อของฝากให้แก่คนทางบ้านและให้รางวัลกับตัวเองอย่างเพลิดเพลิน



**คำ** อิสระอาหารเย็น เพื่อให้ท่านได้ใช้เวลาในการช้อปปิ้งอย่างเต็มที่และไร้กังวล ท่านสามารถเลือกรับประทานเมนูอร่อยได้จากศูนย์อาหาร ที่สะดวกสบายภายในเอาท์เล็ต

สมควรแก่เวลานำท่านเดินทางสู่ **สนามบินหังโจวเซียวซาน**

**22.10 น.** ออกเดินทางสู่ **สนามบินนานาชาติ สุวรรณภูมิ** โดยสายการบิน **ฉางหลง แอร์ไลน์ (Loong Air)** เที่ยวบินที่ **GJ8021 (ไม่มีอาหารบนเครื่อง)**

**01.40 น. +1** เดินทางถึง **สนามบินสุวรรณภูมิ** โดยสวัสดิภาพ พร้อมความประทับใจ (เดินทางถึงในวันถัดไป)

## ✔ อัตราค่าบริการรวม



ค่าตัวโดยสารเครื่องบินไป-กลับ ชั้นประหยัด พร้อมค่าภาษีสนามบินทุกแห่งตามรายการทัวร์ข้างต้น



เจ้าหน้าที่บริษัท ๔ คอยอำนวยความสะดวกทุกท่านตลอดการเดินทาง



ค่าประกันวินาศภัยเครื่องบินตามเงื่อนไขของแต่ละสายการบิน



ค่าอาหาร ค่าเข้าชม และ ค่ายานพาหนะทุกชนิดตามที่ระบุไว้ในรายการทัวร์ข้างต้น



ค่าน้ำหนักกระเป๋าเดินทางในกรณีที่เกิดกว่าสายการบินกำหนด 20 กิโลกรัม / ท่าน / ใบ



คุ้มครองการเสียชีวิตจากอุบัติเหตุสูงสุด 2,000,000 บาท  
คุ้มครองค่ารักษาพยาบาลจากอุบัติเหตุสูงสุด 500,000 บาท

*(เงื่อนไขตามกรมธรรม์)เงื่อนไขประกันการเดินทาง ค่าประกันอุบัติเหตุและค่ารักษาพยาบาล คุ้มครองเฉพาะกรณีที่ได้รับอุบัติเหตุระหว่างการเดินทางไม่คุ้มครองถึงการสูญเสียทรัพย์สินส่วนตัวและไม่คุ้มครองโรคประจำตัวของผู้เดินทางและคุ้มครองเฉพาะผู้เดินทางไปกลับพร้อมกรุ๊ปเท่านั้น*



ค่าที่พักห้องละ 2-3 ท่าน ตามโรงแรมที่ระบุไว้ในรายการหรือ ระดับเทียบเท่า

*- กรณีห้อง TWIN BED (เตียงเดี่ยว 2 เตียง) ซึ่งโรงแรมไม่มีหรือเต็ม ทางบริษัทขอปรับเป็นห้อง DOUBLE BED แทนโดยมี ต้องแจ้งให้ทราบล่วงหน้า  
- หากต้องการห้องพักแบบ DOUBLE BED ซึ่งโรงแรมไม่มีหรือเต็ม ทางบริษัทขอปรับเป็นห้อง TWIN BED แทนโดยมี ต้อง แจ้งให้ทราบล่วงหน้า เช่นกัน  
- กรณีพักแบบ TRIPLE ROOM 3 ท่าน ท่านที่ 3 อาจเป็นเสริมเตียง หรือ SOFA BED หรือ เสริมฟูกที่นอน ทั้งนี้ ขึ้นอยู่กับรูปแบบการจัดห้องพักของโรงแรมนั้นๆ*

## ✘ อัตราค่าบริการไม่รวม



ค่าทำหนังสือเดินทางไทย และเอกสารต่างด้าว



ค่าน้ำหนักกระเป๋าเดินทางในกรณีที่เกิดกว่าสายการบินกำหนด



ค่าภาษีน้ำมัน ที่สายการบินเรียกเก็บเพิ่ม หลังจากจากทางบริษัทฯ ได้ออกตั๋วเครื่องบินไปแล้ว ซึ่งลูกค้าต้องชำระส่วนต่างเพิ่ม



ค่าใช้จ่ายส่วนตัวนอกเหนือจากรายการ เช่น ค่าเครื่องดื่ม, ค่าอาหารที่สั่งเพิ่ม, ค่าโทรศัพท์ ฯลฯ สำหรับท่านที่รับประทานอาหารพิเศษ อาหารเจ หรือไม่ทานเนื้อสัตว์ ไม่ทานหมู ไม่ทานไก่ และมีความจำเป็นให้ทางบริษัท จัดเตรียมอาหารไว้ให้ท่านเป็นพิเศษนอกเหนือจากที่กรุ๊ปจัดไว้ในรายการ ขอสงวนสิทธิ์ในการเรียกเก็บค่าใช้จ่ายเพิ่มเติมตามจริงเท่านั้น



ภาษีมูลค่าเพิ่ม 7% และหัก ณ ที่จ่าย 3%



ค่าทิปมัคคุเทศก์ท้องถิ่นและคนขับรถ รวม 2,000 บาท/ท่าน/กรุ๊ป (เด็กชำระทิปเท่ากับผู้ใหญ่) ชำระที่สนามบิน



ค่าธรรมเนียมเอกสารเข้าเมืองสำหรับผู้ถือพาสปอร์ตต่างประเทศ

*(ทางรัฐบาลจีนประกาศยกเลิกวีซ่าให้กับคนไทย ผู้ที่ประสงค์จะพำนักระยะสั้นในประเทศจีน ในรอบ 6 เดือน ไม่เกิน 90 วัน \*\*ถ้ากรณีทางรัฐบาลจีนประกาศให้กลับมาใช้วีซ่า ผู้เดินทางจะต้องเสียค่าใช้จ่ายเพิ่มในการขอวีซ่าตามที่สถานทูตกำหนด)*



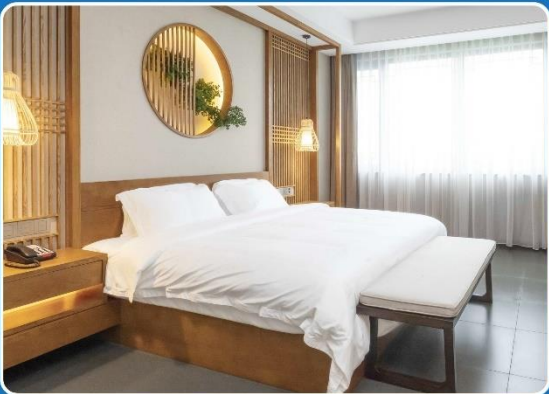
## ตัวอย่างประเภทห้องพัก



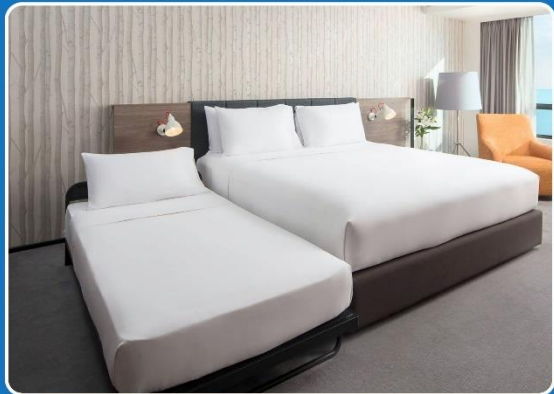
 SINGLE (SGL)



 TWIN (TWN)



 DOUBLE (DBL)



 TRIPLE (TRP)

**\*\*รูปภาพห้องพักเป็นเพียงภาพสื่อถึงประเภทของเตียงเท่านั้น ไม่ใช่ภาพห้องพักจริงสำหรับการเข้าพัก\*\***





## สำคัญ โปรดอ่านเงื่อนไขที่ท่านควรทราบ



### ข้อมูลสำคัญเกี่ยวกับสายการบิน

การจัดที่นั่งบนเครื่องบินจะถูกกำหนดโดยสายการบิน ซึ่งจะดำเนินการผ่านระบบอัตโนมัติ ผู้โดยสารไม่สามารถเลือกที่นั่งได้ และที่นั่งอาจไม่ได้อยู่ติดกัน ซึ่งบริษัทไม่สามารถเข้าไปจัดการได้แต่อย่างใด



### ข้อมูลสำคัญเกี่ยวกับโรงแรมที่พัก

ห้องพักในโรงแรมอาจมีความแตกต่างกัน ดังนั้น ห้องพักประเภทห้องเดี่ยว (Single) ห้องพักคู่ (Twin/Double) และห้องพักสำหรับ 3 ท่าน (Triple) อาจไม่ได้ตั้งอยู่ในอาคารหรือชั้นเดียวกัน



### เงื่อนไขและข้อควรทราบอื่นๆ ทัวไปที่ท่านควรทราบ

รายการทัวร์อาจมีการปรับเปลี่ยนหรือยกเลิกตามสภาพอากาศและความเหมาะสม โดยคำนึงถึงความปลอดภัยของผู้เดินทางเป็นหลัก โดยไม่จำเป็นต้องแจ้งให้ทราบล่วงหน้า

## ไม่รับผิดชอบค่าใช้จ่าย ตัวเครื่องบินภายในประเทศทุกกรณี

กรณีที่ท่านเดินทางจากต่างจังหวัด ค่าใช้จ่ายในการเดินทางเช่น ตัวเครื่องบิน รถไฟ รถทัวร์ ที่พัก ไม่ได้ อยู่ในรายการทัวร์ รวมถึงกรณีที่เกี่ยวข้อง (ภายในประเทศ) มีการเปลี่ยนแปลงอันเนื่องมาจาก สายการบินเปลี่ยนแปลงเวลาบิน เกี่ยวบิน ยกเลิกเที่ยวบิน หรือสาเหตุสุดวิสัยอื่นๆ ทางบริษัทจะไม่รับผิดชอบค่าใช้จ่ายในส่วนนี้



### หากทำการชำระเงินแล้ว

ทางบริษัทขอสงวนสิทธิ์ในการถือว่าท่านได้ยอมรับเงื่อนไขดังกล่าวแล้ว และจะไม่มี การฟ้องร้องใดๆ เนื่องจากท่านได้ยอมรับเงื่อนไขในการให้บริการแล้ว

**สำคัญ!!**  
กรุณาอ่านเงื่อนไข  
แนบท้ายโดยละเอียด  
เพื่อประโยชน์สูงสุดของท่าน





## เงื่อนไขการยกเลิก

\*\*กรณีการขอยกเลิกการเดินทาง หรือเลื่อนการเดินทาง นักท่องเที่ยวหรือตัวแทนจำหน่าย(ผู้มีชื่อในเอกสารการจอง) จะต้องแพกซ์ อีเมลล์ หรือ มาเซ็นเอกสารการยกเลิกที่บริษัท อย่างเป็นทางการหนึ่ง เพื่อเป็นการแจ้งยกเลิกกับทางบริษัทอย่างเป็นลายลักษณ์อักษร (ทางบริษัทไม่ขอรับยกเลิกการจอง ผ่านทางโทรศัพท์ไม่ว่ากรณีใดๆ)

\*\*กรณีนักท่องเที่ยวหรือตัวแทนจำหน่าย ต้องการขอรับเงินค่าบริการคืน นักท่องเที่ยวหรือตัวแทนจำหน่าย (ผู้มีชื่อในเอกสารการจอง) จะต้องแพกซ์ อีเมลล์ หรือ มาเซ็นเอกสารการขอรับเงินคืนที่บริษัท อย่างเป็นทางการหนึ่ง เพื่อทำเรื่องขอรับเงินค่าบริการคืน โดยแนบหนังสือมอบอำนาจพร้อมหลักฐานประกอบการมอบอำนาจ หลักฐานการชำระค่าบริการต่างๆ และหน้าสมุดบัญชีธนาคารที่ต้องการให้นำเงินเข้าให้ครบถ้วน โดยมีเงื่อนไขการคืนเงินค่าบริการ ตาม "ประกาศคณะกรรมการธุรกิจนำเที่ยวและมัคคุเทศก์ เรื่อง หลักเกณฑ์เกี่ยวกับการกำหนดอัตราการจ่ายเงินค่าบริการคืนให้แก่นักท่องเที่ยว พ.ศ. 2563" ดังนี้

### ยกเลิก ไม่น้อยกว่า 30 วันก่อนการเดินทาง (ไม่นับวันเดินทาง)

**คืนเงินค่าทัวร์เต็มจำนวน** ยกเว้น ค่าใช้จ่ายที่เกิดขึ้นจริงเพื่อการเตรียมการนำเที่ยว ทั้งหมด เช่น ค่ามัดจำตัวเครื่อง ค่าบริการแลนด์ ต่างประเทศ เป็นต้น

### ยกเลิก น้อยกว่า 15 วันก่อนการเดินทาง

**ทางบริษัทฯ ขอสงวนสิทธิ์ ไม่คืนเงินค่าทัวร์ทั้งหมด** การจ่ายเงินคืนแก่นักท่องเที่ยวตามข้อกำหนดด้านบน ซึ่งมีการหักเงินในบางส่วนนั้น เนื่องจากทางบริษัทมีค่าใช้จ่ายที่ได้จ่ายจริงเพื่อการเตรียมการนำเที่ยวไปแล้ว เช่น การมัดจำที่นั่งบัตรโดยสารเครื่องบิน การจองที่พัก และ ค่าใช้จ่ายที่จำเป็นอื่นๆ เป็นต้น

### ยกเลิก ไม่น้อยกว่า 15-29 วันก่อนเดินทาง (ไม่นับวันเดินทาง)

**คืนเงิน 50% ของค่าทัวร์ทั้งหมด** ยกเว้น ค่าใช้จ่ายที่เกิดขึ้นจริงเพื่อการเตรียมการนำเที่ยวทั้งหมด เช่น ค่ามัดจำตัวเครื่อง ค่าบริการแลนด์ ต่างประเทศ เป็นต้น

### หากท่านงดการใช้บริการรายการใดรายการหนึ่ง หรือไม่เดินทางพร้อมคณะ

ทางบริษัทฯ จะถือว่าท่านสละสิทธิ์ **ไม่อาจเรียกร้องค่าบริการและเงินมัดจำคืน ไม่ว่ากรณีใดๆ ทั้งสิ้น**

### การยกเลิกเดินทางกับกรุ๊ปที่ออกเดินทางช่วง เทศกาลวันหยุด เช่น ปีใหม่, สงกรานต์ เป็นต้น

บางสายการบินมีการรันตีมัดจำที่นั่งกับสายการบิน และค่ามัดจำที่พิก รวมเตียงเที่ยวบินพิเศษ เช่น CHARTER FLIGHT **จะไม่มีคืนเงินมัดจำ หรือ ค่าทัวร์ทั้งหมดที่ชำระแล้ว** ไม่อาจยกเลิกด้วยกรณีใดๆ

### กรณีที่กองตรวจคนเข้าเมืองในกรุงเทพฯ และต่าง ประเทศปฏิเสธการเดินทางออกหรือเข้าประเทศที่ระบุ

**บริษัทฯ ขอสงวนสิทธิ์ที่จะไม่คืนค่าทัวร์** ไม่ว่ากรณีใดๆ \*สำคัญ !! บริษัททำธุรกิจเพื่อการท่องเที่ยวเท่านั้น ไม่สนับสนุนการเดินทางเข้าญี่ปุ่นโดยผิดกฎหมาย ลูกค้าต้องผ่านการตรวจคนเข้าเมืองด้วยตัวของตัวเอง โดยมีมัคคุเทศก์ไม่สามารถช่วยเหลือใดๆ ได้ทั้งสิ้น \*



