



QETOUR
TAT No.11/06239

บริษัท คิว อี ทัวร์ จำกัด
Q E TOUR CO.,LTD.

275/7 อาคารซี ชั้น 1 ถ. รัชดาภิเษก แขวงรัชดาภิเษก เขตดินแดง
จังหวัด กรุงเทพมหานคร 10400

02-246-5888

Email : info@qetour.com

Website : www.qetour.com



@qetour



Qetour



qetourcenter

GO1CNXPEK-CA010

GO CHINA

ไม้อั่วที่ระลึก
เชียงใหม่
บัตร

2 สวนสนุก เที่ยวมหานครปักกิ่ง

UNIVERSAL STUDIO+POP LAND 5 วัน 3 คืน



เที่ยวเต็มอิ่ม..ไม่ลงร้านช้อปปิ้ง



หอฟ้าเทียนถาน



จัตุรัสเทียนอันเหมิน



ช้อปปิ้ง SANLITUN

- สัมผัสความหนาวเย็น ณ มหานครปักกิ่ง
- พิษตกกำแพงเมืองจีน ด้านจวีหยงกวน
- เที่ยว 2 สวนสนุก Universal Studios + Pop Land
- จัตุรัสเทียนอันเหมิน , พระราชวังกู้กง
- วัดลามะ, หอฟ้าเทียนถาน, พระราชวังฤดูร้อน
- ถนนโบราณเงินเหมิน
- ช้อปปิ้งสุดชิล..สุดคูล..ที่ SANLITUN

เมนูพิเศษ!!
เปิดปักกิ่ง, สุกี้ Haidilao
บุฟเฟ่ต์ บึงย่างเทาหลี่



ราคา

31,900

เดินทาง

09-13 พ.ค. 68

19-23 มิ.ย. 68



ไปแ่วกันเต๊อะ บินตรง..เชียงใหม่ หนาวนี้..ที่..มหานครปักกิ่ง

เที่ยว 2 สวนสนุก Universal Studios + Pop Land 5วัน 3 คืน

โดยสารการบิน AIR CHINA (CA)



**** เที่ยวเต็มอิ่ม..ไม่ลงร้านช้อปปิ้ง****

กำหนดวันเดินทาง	ผู้ใหญ่พัก 2-3 ท่าน ท่านละ (ไม่มีราคาเด็ก)	พักเดี่ยว เพิ่มท่านละ
09-13 พ.ค.68	31,900.-	4,500.-
19-23 มิ.ย.68	31,900.-	4,500.-

ราคาทัวร์ข้างต้นยังไม่รวมค่าทิปมัคคุเทศก์ท้องถิ่นและคนขับรถท่านละ 1,500 บาท
 ส่วนของหัวหน้าทัวร์ที่ดูแลคณะจากเมืองไทยตามแต่ท่านจะเห็นสมควร
 โปรแกรมอาจจะมีการปรับเปลี่ยนตามความเหมาะสมของสภาพอากาศและฤดูกาล

	โปรแกรมการเดินทาง	เข้า	เที่ยง	ค่ำ	โรงแรมที่พัก
1	เชียงใหม่ (สนามบินเชียงใหม่)			✈	
2	ปักกิ่ง (CA824 :23.05-04.20+1) -จัตุรัสเทียนอันเหมิน-พระราชวังกุ่กง-หอฟ้าเทียนถาน-ถนนโบราณเฉียนเหมิน	☉	☉	☉	ARIVA BRIJING WEST HOTEL หรือเทียบเท่าระดับ 4 ดาว
3	UNIVERSAL STUDIO BEIJING เต็มวัน (รวมค่าบัตรเข้า + รถรับส่ง)	☉	X	X	ARIVA BRIJING WEST HOTEL หรือเทียบเท่าระดับ 4 ดาว
4	กำแพงเมืองจีน ด้านจวีหยงกวน-พระราชวังฤดูร้อน ช้อปปิ้ง Sanlitun	☉	☉	☉	ARIVA BRIJING WEST HOTEL หรือเทียบเท่าระดับ 4 ดาว
5	วัดลามะ- POP LAND (CA823 : 17.45-21.50) - เชียงใหม่ (สนามบินเชียงใหม่)	☉	☉	✈	



สำคัญ โปรดอ่านเงื่อนไขที่ท่านควรรทราบ

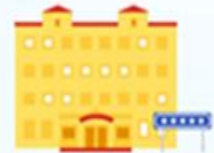
✚ ข้อมูลสำคัญเกี่ยวกับสายการบิน

การจัดที่นั่งบนเครื่องบินจะเป็นไปตามที่สายการบินเป็นผู้กำหนด โดยจะเป็นการรันตามระบบ ไม่สามารถเลือกที่นั่งและที่นั่งอาจจะไม่ได้ติดกัน ซึ่งทางบริษัทไม่สามารถเข้าไปจัดการได้แต่อย่างใด



✚ ข้อมูลสำคัญเกี่ยวกับโรงแรมที่พัก

ห้องพักโรงแรมอาจแตกต่างกัน จึงทำให้ห้องพักแบบห้องเดี่ยว (Single) ห้องพักรู (Twin / Double) และห้องพัก แบบ 3 ท่าน (Triple) อาจจะไม่ได้อยู่ในตึกเดียวกัน หรือชั้นเดียวกัน



✚ เงื่อนไข และข้อควรทราบอื่นๆ ทัวไป ที่ท่านควรรทราบ

รายการทัวร์สามารถสลับ สับเปลี่ยน หรือด ตามสภาพอากาศและความเหมาะสม โดยคำนึงถึงความปลอดภัยของผู้เดินทางเป็นหลัก โดยไม่ต้องแจ้งให้ทราบล่วงหน้า



สำคัญ !!

กรุณาอ่านเงื่อนไข
แนบท้ายโดยละเอียด
เพื่อประโยชน์สูงสุดของท่าน

หากทำการชำระเงินแล้ว

ทางบริษัทขอสงวนสิทธิ์ในการถือว่าท่านยอมรับเงื่อนไข ดังกล่าวแล้ว ทางบริษัทถือว่าจะไม่มีการฟ้องร้องใดๆ เนื่องจากท่านได้ยอมรับเงื่อนไขในการให้บริการแล้ว





วันแรก เชียงใหม่ (สนามบินเชียงใหม่)

- 19.30 น. คณะพร้อมกันที่ สนามบินเชียงใหม่ เคาน์เตอร์สายการบิน AIR CHINA (CA) โดยมีเจ้าหน้าที่คอยให้การต้อนรับและอำนวยความสะดวกก่อนขึ้นเครื่อง (รวมน้ำหนักกระเป๋า 23 กิโลกรัม/ท่านละ1ใบ)
- 23.05 น. ออกเดินทางสู่ **กรุงปักกิ่ง** โดยสายการบิน AIR CHINA เที่ยวบินที่ CA824 (มีอาหารและเครื่องดื่มบริการบนเครื่อง)

วันที่สอง ปักกิ่ง (CA824 :23.05-04.20+1) –จัตุรัสเทียนอันเหมิน-พระราชวังกู้กง-หอฟ้าเทียนถาน-ถนนโบราณเฉียนเหมิน

- 04.20+1 น. เดินทางถึง **ท่าอากาศยานนานาชาติกรุงปักกิ่ง** ประเทศจีน เวลาท้องถิ่นเร็วกว่าประเทศไทย 1 ชั่วโมง (เพื่อความสะดวกในการนัดหมาย กรุณาปรับนาฬิกาของท่านเป็นเวลาท้องถิ่น) หลังจากท่านได้ผ่านพิธีการตรวจคนเข้าเมืองและศุลกากร

เช้า รับประทานอาหารเช้า ณ ภัตตาคาร (มื้อที่ 1)

นำท่านเที่ยวชม **จัตุรัสเทียนอันเหมิน** ซึ่งเป็นจัตุรัสที่มีขนาดใหญ่ที่สุดในโลก จัตุรัสเทียนอันเหมิน ตั้งอยู่ใจกลางกรุงปักกิ่ง พื้นที่ทั้งสิ้น 440,000 ตารางเมตร สามารถจุประชากรได้ถึง 1,000,000 คน ปัจจุบันจัตุรัสเทียนอันเหมินนับเป็นจัตุรัสใจกลางเมืองที่ใหญ่ที่สุดในโลก ล้อมรอบด้วยสถาปัตยกรรมที่มีความสำคัญ ได้แก่ หอประตูเทียนอันเหมินที่ตั้งอยู่ทางทิศเหนือสุดของจัตุรัส ธงแดงดาว 5 ดวงผืนใหญ่โบกสะบัดอยู่เหนือเสาธงกลางจัตุรัส อนุสาวรีย์วีรชนใจกลางจัตุรัส มหาศาลาประชาชนด้านทิศตะวันตกของจัตุรัส ตลอดจน พิพิธภัณฑการปฏิวัติแห่งชาติและพิพิธภัณฑประวัติศาสตร์ชาติจีนทางฝั่งตะวันออก นอกจากนี้ทางด้านทิศใต้ยังมี หอรัลี้ก่านประธานเหมา และหอประตูเจียงหยางเหมิน หรือเฉียนเหมิน

นำท่านเดินสู่ **พระราชวังต้องห้าม หรือพระราชวังกู้กง** สร้างขึ้นในสมัยจักรพรรดิหย่งเล่อแห่งราชวงศ์หมิง เป็นทั้งบ้านและชีวิตของจักรพรรดิในราชวงศ์หมิงและชิงรวมทั้งสิ้น 24 พระองค์ พระราชวังเก่าแก่ที่มีประวัติศาสตร์ยาวนานกว่า 500 ปี มีชื่อในภาษาจีนว่า 'กู้กง' หมายถึงพระราชวังเดิม มีชื่อเรียกอีกอย่างหนึ่งว่า 'จื่อจิ้นเฉิง' ซึ่งแปลว่า 'พระราชวังต้องห้าม' เหตุที่เรียกพระราชวังต้องห้าม เนื่องจากชาวจีนถือคติในการสร้างวังว่า จักรพรรดิเปรียบเสมือนบุตรแห่งสวรรค์ ดังนั้นวังของบุตรแห่งสวรรค์จึงต้องเป็น 'ที่ต้องห้าม' คนธรรมดาสามัญไม่สามารถล่วงล้ำเข้าไปได้

*** หมายเหตุ ***

เนื่องจากปัจจุบันพระราชวังกู้กง มีกำหนดระยะเวลาการเปิดจองตั๋วทางออนไลน์ล่วงหน้าก่อนวันเข้าชม 7 วัน และจำกัดจำนวนคนเข้าชมต่อวัน หากในกรณีทางแลนดจีนไม่สามารถจองบัตรเข้าชมได้ทางบริษัทขอเปลี่ยนรายการเป็น **วังเก่ากหวงฝู** เป็นการทดแทน หรือตามความเหมาะสม



กลางวัน รับประทานอาหารกลางวัน ณ ภัตตาคาร (มื้อที่ 2)

นำท่านเดินทางสู่ **หอฟ้าเทียนถาน** ตั้งอยู่ทางทิศใต้ของกรุงปักกิ่ง มีเนื้อที่ทั้งหมด 273 เฮกตาร์ เป็นสถานที่ซึ่งจักรพรรดิแห่งราชวงศ์หมิง และราชวงศ์ชิงใช้เป็นที่บวงสรวงเทพยดา ในระยยะย่างเข้าฤดูหนาวถึงเดือนอ้ายตามจันทรคติทุกปี พระจักรพรรดิจะเสด็จไปประกอบพระราชพิธีบวงสรวงที่นั่น



นำท่านเดินทางสู่ **ถนนโบราณเฉียนเหมิน** (Qianmen Shopping Street) เส้นนี้อยู่ใกล้ๆ กับจัตุรัสเทียนอันเหมิน ซึ่งที่ถนน Qianmen จะเป็นสไตล์อาคารโบราณซึ่งเป็นที่อยู่อาศัยของผู้คนและร้านค้า ร้านอาหาร ร้านค้าจะเปิดทั้งกลางวันและกลางคืน เหมาะกับการเดินเล่นชมบรรยากาศความสวยงามเป็นอย่างมาก



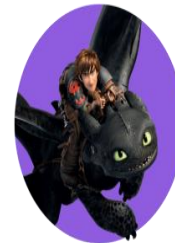
ค้ำ รับประทานอาหารค้ำ ณ ภัตตาคาร **เมนูพิเศษ สุกี้ Haidilao (มื้อที่ 3)**

ที่พัก **ARIVA BRIJING WEST HOTEL หรือเทียบเท่าระดับ 4 ดาว**

วันที่สาม **UNIVERSAL STUDIO BEIJING เต็มวัน (รวมค่าบัตรเข้า + รถรับส่ง)**

เช้า บริการอาหารเช้า ณ ห้องอาหารของโรงแรม **(มื้อที่ 4)**

นำท่านเดินทางสู่ **สวนสนุก UNIVERSAL STUDIO BEIJING** ตั้งอยู่ในย่านถโจว (Tongzhou) ของกรุงปักกิ่ง มีพื้นที่กว่า 2,500 ไร่ นับเป็นธีมพาร์คแบรนด์ Universal Studios แห่งที่ 5 ของโลก และเป็นแห่งที่ 3 ของเอเชีย (ต่อจาก Universal Studios Japan และ Universal Studios Singapore) รวบรวมแหล่งท่องเที่ยวต่าง ๆ เครื่องเล่น และการแสดงที่ดีที่สุดจากยูนิเวอร์แซล สตูดิโอ จากทั่วโลก พร้อมทั้งการออกแบบที่สะท้อนถึงมรดกทางวัฒนธรรมของจีน โดยแบ่งพื้นที่เป็น 7 โซน ได้แก่ Kung Fu Panda Land of Awesomeness, Transformers Metrobase, Minion Land, The Wizarding World of Harry Potter, Jurassic World Isla Nublar, Hollywood และ WaterWorld ซึ่งแต่ละโซนก็มีกิจกรรมและความสนุกมากมายที่รอให้ทุกคนเข้าไปเยี่ยมชม





หมายเหตุ: กรณีที่ตรงวันเสาร์หรือวันอาทิตย์ เนื่องจากจะมีนักท่องเที่ยวค่อนข้างเยอะกว่าวันธรรมดา ทางบริษัทฯ ขอสงวนสิทธิ์ในการเปลี่ยนแปลงรายการเที่ยว Universal Studio ในวันธรรมดาเพื่อผลประโยชน์ของลูกค้าเป็นสำคัญ

อิสระรับประทานอาหารกลางวันและอาหารค่ำตามอัธยาศัย เพื่อความสะดวกในการเล่นเครื่องเล่นอย่างจุใจ

สมควรแก่เวลานำท่านเดินทางออกจากสวนสนุก นำท่านกลับเข้าสู่ที่พัก

ที่พัก ARIVA BRIJING WEST HOTEL หรือเทียบเท่าระดับ 4 ดาว

วันที่สี่ กำแพงเมืองจีน ด่านจิวหยกกวาน-พระราชวังฤดูร้อน - ช้อปปิ้ง SANLITUN

เช้า บริการอาหารเช้า ณ ห้องอาหารของโรงแรม (มือที่ 5)

นำท่านเดินทางสู่ **กำแพงเมืองจีนด่านจิวหยกกวาน** เป็นกำแพงที่มีป้อมคั่นเป็นช่วง ๆ ของจีนสมัยโบราณ สร้างในสมัยพระเจ้าจินซีฮ่องเต้เป็นครั้งแรก กำแพงส่วนใหญ่ที่ปรากฏในปัจจุบันสร้างขึ้นในสมัย**ราชวงศ์หมิง** ทั้งนี้เพื่อป้องกันการรุกรานจากพวก**มองโกล** และพวก**เติร์ก** หลังจากนั้นยังมีการสร้างกำแพงต่ออีกหลายครั้งด้วยกันแต่ภายหลังก็มีเผ่าเร่ร่อนจากมองโกลเลียและแมนจูเรียสามารถบุกฝ่ากำแพงเมืองจีนได้สำเร็จ มีความยาวทั้งหมดถึง 6,350 **กิโลเมตร** และนับเป็นหนึ่งในเจ็ดสิ่งมหัศจรรย์ของโลก**ยุคกลาง**ด้วย เชื่อกันว่า หากมองเมืองจีนจากอวกาศจะสามารถเห็นกำแพงเมืองจีนได้



กลางวัน **รับประทานอาหารกลางวัน ณ ภัตตาคาร เมนูพิเศษ เปิดปักกิ่ง (มื้อที่ 6)**

นำท่านเดินทางสู่ **พระราชวังฤดูร้อนอวิเหอหยวน** ตั้งอยู่ในเขตชานเมืองด้านทิศตะวันตกเฉียงเหนือของกรุงปักกิ่ง ห่างจากตัวเมืองปักกิ่งประมาณ 15 กิโลเมตร พระราชวังฤดูร้อนอวิเหอหยวนเดิมเป็นสวนฤดูร้อนและสวนดอกไม้ในสมัยยุคล้าน ต่อมาในปี ค.ศ. 1893 พระนางฉือซีไทเฮาได้นำงบประมาณของกองทัพเรือมาบูรณะซ่อมแซมจนเป็นลักษณะที่เห็นในปัจจุบัน ภายในพระราชวังประกอบด้วย ตำหนักเลอโช่วถิง สถานที่ประทับของพระนางฉือซีไทเฮา ตำหนักเร็นโช่วเตี้ยน สถานที่ว่าราชการของพระนางฉือซีไทเฮา ภูเขาว่านไส้วชาน ทะเลสาบคุนหมิง เก๋งพระหอม ตำหนักเรียงเมฆ เตื่อเหอหยวน ฉางหลาน (ระเบียงยาวลัดเลาะไปตามริมทะเลสาบคุนหมิงตกแต่งด้วยภาพวาดต่างๆ) และตำหนักต่างๆ อีกมากมาย



จากนั้นนำท่านช้อปปิ้ง **Sanlitun (ซานลี่ถุน)** เป็นหนึ่งในย่านบันเทิงที่มีชื่อเสียงที่สุดในปักกิ่งย่านหลักในซานลี่ถุน ได้แก่ ไท่กู่ลี่ ถนนบาร์ สนามกีฬาคนงาน และย่านสถานทูตแหล่งรวมแฟชั่นและไลฟ์สไตล์วัยรุ่นปักกิ่ง ถนนคนเดินเส้นยาว ๆ ที่เต็มไปด้วยตึกสูงใหญ่ทันสมัย ร้านแบรนด์ต่าง ๆ อยู่เต็มไปหมด นอกจากนั้นยังเป็นที่ตั้งของร้านอาหาร ร้านขายเครื่องดื่ม คาเฟ่ และบาร์ในยามค่ำคืนอีกด้วย ที่สุดปลายทางของของซานลี่ถุนเป็นที่ตั้งของห้างสรรพสินค้าขนาดใหญ่อย่าง Taikooli (ไท่คูลี่) ที่ชวนให้เราเดินกันสนุกสนานในย่านนี้



ค่ำ **รับประทานอาหารค่ำ ณ ภัตตาคารเมนูพิเศษ ปิ้งย่างเกาหลี (มื้อที่ 7)**
ที่พัก **ARIVA BRIJING WEST HOTEL หรือเทียบเท่าระดับ 4 ดาว**

วันที่ห้า **วัดลามะ- POP LAND (CA823 : 17.45-21.50) – เชียงใหม่ (สนามบินเชียงใหม่)**

เช้า **รับประทานอาหารเช้า ณ ห้องอาหารของโรงแรม (มื้อที่ 8)**

นำท่านสู่ **วัดลามะ** ตั้งอยู่ทางทิศตะวันออกเฉียงเหนือของกรุงปักกิ่ง วัดแห่งนี้สร้างขึ้นตามพระราชโองการของ คังซีฮ่องเต้ เพื่อใช้เป็นที่ประทับสำหรับพระราชโอรสองค์ที่ 4 ที่ชื่อว่า "หย่งเจิ้น" โดยพระองค์ได้พระราชทานพื้นที่ส่วนหนึ่งของวังแห่งนี้ให้กับลามะ "นิกายหมวกเหลือง" หนึ่งในนิกายย่อยของพระพุทธศาสนาเถรวาทเพื่อตั้งเป็นวัด ภายหลังจากที่พระองค์สวรรคตฮ่องเต้องค์ใหม่ได้พระราชทานพื้นที่ทั้งหมดของวังให้กับวัด และเปลี่ยนชื่อที่นี้เป็น "วัดลามะ" อย่างที่เราเรียกกันในปัจจุบัน ในสมัยก่อนที่นี้จะมีพระทิเบตมาจำพรรษาแต่ปัจจุบันเริ่มน้อยลง เพราะที่แห่งนี้กลายเป็นแหล่งท่องเที่ยวหลักอีกแห่งของเมืองปักกิ่ง



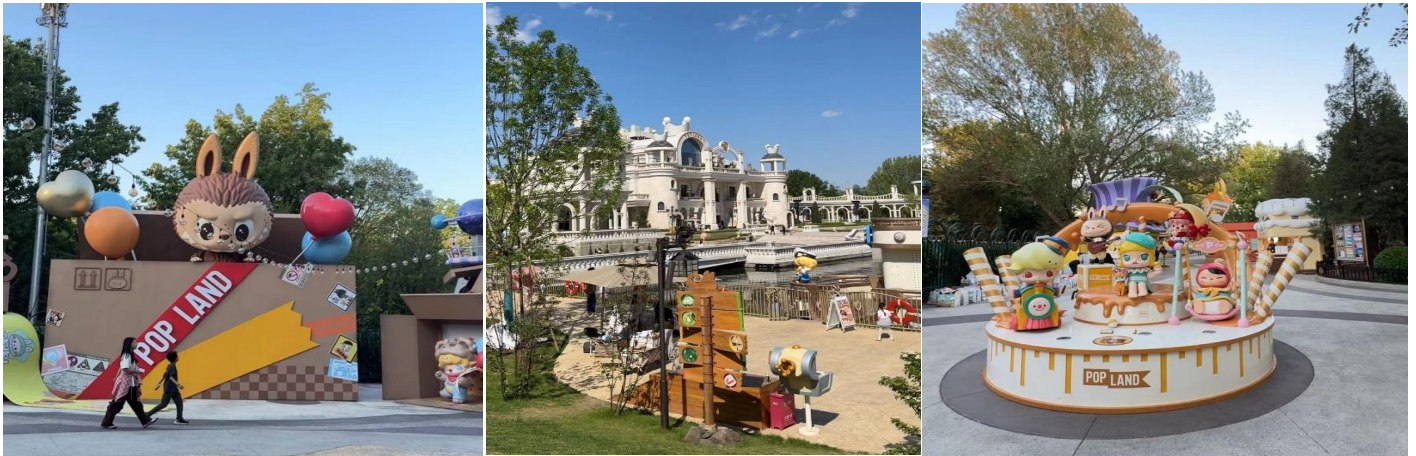
กลางวัน **รับประทานอาหารกลางวัน ณ ภัตตาคาร (มื้อที่ 9)**

จากนั้นนำท่านเที่ยวชม สวนสนุก **POP LAND** (รวมเฉพาะบัตรค่าเข้า) สวนสนุกใหม่ล่าสุดที่ปักกิ่ง POPLAND สวนสนุกสุดน่ารักแห่งแรกของ POPMART เจ้าของ Art toy สุดโด่งดัง มีพื้นที่ 40,000 ตารางเมตร เข้าไปในสวนสนุกแล้วก็เหมือนกับว่าตัวเองอยู่ในโลกแห่งเทพนิยายที่เต็มไปด้วยตัวละครป๊อปปาร์ที่น่ารักมากมายปรากฏตัวอยู่ทั่วทุกหนแห่ง และทุกมุมสามารถถ่ายรูปสวยๆได้ และ



ยังมีร้านขายสินค้าที่ระลึกของป๊อปปาร์ท ภายในมีตุ๊กตา, ของเล่น, อุปกรณ์เครื่องเขียน, ของประดับต่างๆ นำซื้อไปเป็นของขวัญและของฝากมากมาย

หมายเหตุ ไม่รวมค่าบัตรเครื่องเล่น



สมควรแก่เวลา ให้ท่านตรวจเช็คสัมภาระ เพื่อเดินทางสู่ท่าอากาศยานนานาชาติกรุงปักกิ่ง

17.45 น. อำลาเมืองปักกิ่งเดินทางกลับสู่ **สนามบินเชียงใหม่** ประเทศไทย **โดยสารการบิน AIR CHINA เที่ยวบินที่ CA823**(มีอาหารและเครื่องดื่มบริการบนเครื่อง)

21.50 น. เดินทางกลับถึงสนามบินเชียงใหม่ โดยสวัสดิภาพ

อัตราค่าบริการรวม

1. ค่าตัวโดยสารเครื่องบินไป-กลับ ชั้นประหยัดพร้อมค่าภาษีสนามบินทุกแห่งตามรายการทัวร์ข้างต้น
2. ค่าที่พักห้องละ 2-3 ท่าน ตามโรงแรมที่ระบุไว้ในรายการ หรือ ระดับเทียบเท่า(มาตรฐานโรงแรมจีน)
 - กรณีห้อง TWIN BED (เตียงเดี่ยว 2 เตียง) ซึ่งโรงแรมไม่มีหรือเต็ม ทางบริษัทขอปรับเป็นห้อง DOUBLE BED แทนโดยมีต้องแจ้งให้ทราบล่วงหน้า
 - หากต้องการห้องพักแบบ DOUBLE BED ซึ่งโรงแรมไม่มีหรือเต็ม ทางบริษัทขอปรับเป็นห้อง TWIN BED แทนโดยมีต้องแจ้งให้ทราบล่วงหน้า เช่นกัน
 - กรณีพักแบบ TRIPLE ROOM 3 ท่าน 1 ห้อง ท่านที่ 3 อาจเป็นเสริมเตียง หรือ SOFA BED หรือ เสริมฟูกที่นอน ทั้งนี้ขึ้นอยู่กับรูปแบบการจัดห้องพักของโรงแรมนั้นๆ
3. ค่าอาหาร ค่าเข้าชม และ ค่ายานพาหนะทุกชนิด ตามที่ระบุไว้ในรายการทัวร์ข้างต้น
4. เจ้าหน้าที่บริษัท ฯ คอยอำนวยความสะดวกทุกท่านตลอดการเดินทาง
5. ค่าน้ำหนักกระเป๋าเดินทาง ตามสายการบินกำหนดที่ 23 กิโลกรัม / ท่าน / จำกัดท่านละ 1 ใบ
6. ค่าประกันวินาศภัยเครื่องบินตามเงื่อนไขของแต่ละสายการบิน
7. ค่าประกันอุบัติเหตุคุ้มครองในระหว่างการเดินทาง คุ้มครองในวงเงินท่านละ 1,000,000 บาท ตามเงื่อนไขของกรมธรรม์



บริษัท คิว อี ทัวร์ จำกัด

Q E TOUR CO.,LTD.

275/7 อาคารซี ชั้น 1 ถ.รัชดาภิเษก แขวงรัชดาภิเษก เขตดินแดง
จังหวัด กรุงเทพมหานคร 10400

Tel : 02-246-5888

Email : info@qetour.com

Website : www.qetour.com

Facebook : Qetour

Instagram : qetourcenter

Line : @qetour



- *เงื่อนไขประกันการเดินทาง* ค่าประกันอุบัติเหตุและค่ารักษาพยาบาล คุ่มครองเฉพาะกรณีที่ได้รับอุบัติเหตุระหว่างการเดินทาง ไม่คุ้มครองถึงการสูญเสียทรัพย์สินส่วนตัวและไม่คุ้มครองโรคประจำตัวของผู้เดินทาง
- * ลูกค้านัดสนใจซื้อประกันการเดินทางครอบคลุมเรื่องสุขภาพสามารถสอบถามข้อมูลเพิ่มเติมกับทางเจ้าหน้าที่

อัตราค่าบริการไม่รวม

1. ค่าทำหนังสือเดินทางไทย และเอกสารต่างดาว
2. ค่าเอกสารเข้าประเทศเดินทางเข้าประเทศจีนสำหรับผู้ถือพาสปอร์ตต่างประเทศ
3. ค่าน้ำหนักกระเป๋าเดินทางในกรณีที่เกินกว่าสายการบินกำหนดไว้ 23 กิโลกรัม ท่านละ 1 ใบ
4. ค่าใช้จ่ายส่วนตัวนอกเหนือจากรายการ เช่น ค่าเครื่องดื่ม, ค่าอาหารที่สั่งเพิ่มเอง, ค่าซักรีด ฯลฯ
***สำหรับท่านที่รับประทานอาหารพิเศษ อาหารเจ หรือไม่ทานเนื้อสัตว์ ไม่ทานหมู ไม่ทานไก่ และมีความจำเป็นให้ทางบริษัทจัดเตรียมอาหารไว้ให้ท่านเป็นพิเศษนอกเหนือจากที่กรุ๊ปจัดไว้ในรายการ ขอสงวนสิทธิ์ในการเรียกเก็บค่าใช้จ่ายเพิ่มเติมตามจริงหน้างาน**
5. ค่าภาษีน้ำมัน ที่สายการบินเรียกเก็บเพิ่มหลังจากทางบริษัทฯ ได้ออกตั๋วเครื่องบิน
6. ค่าทิปมัคคุเทศก์ท้องถิ่นและคนขับรถ ท่านละ 1,500 บาท
7. ภาษีมูลค่าเพิ่ม 7% และหัก ณ ที่จ่าย 3%
8. **ค่าทิปหัวหน้าทัวร์ตามสีน้ำใจของท่าน**

เงื่อนไขการให้บริการ

1. การเดินทางในแต่ละครั้งจะต้องมีผู้โดยสาร จำนวน **10 ท่านขึ้นไป** ถ้าผู้โดยสารไม่ครบจำนวนดังกล่าว ทางบริษัทฯ ขอสงวนสิทธิ์ในการเปลี่ยนแปลงราคาหรือยกเลิกการเดินทาง
2. ในกรณีที่ลูกค้าต้องออกตัวโดยสารภายในประเทศ กรุณาติดต่อเจ้าหน้าที่ของบริษัทฯ เพื่อเช็คว่ามีกรคอนเฟิร์มเดินทางก่อนทุกครั้ง เนื่องจากสายการบินอาจมีการปรับเปลี่ยนไฟล์ทบิน หรือเวลาบิน โดยไม่ได้แจ้งให้ทราบล่วงหน้า ทางบริษัทฯ จะไม่รับผิดชอบใด ๆ ในกรณี ถ้าท่านออกตัวภายในโดยไม่แจ้งให้ทราบและหากไฟล์ทบินมีการปรับเปลี่ยนเวลาบินเพราะถือว่าท่านยอมรับในเงื่อนไขดังกล่าว
3. การชำระค่าบริการ
3.1 กรุณาชำระมัดจำ ท่านละ 15,000 บาท
3.2 กรุณาชำระค่าทัวร์เต็มจำนวน ในกรณีที่ค่าทัวร์ราคาต่ำกว่า 10,000 บาท
3.3 กรุณาชำระค่าทัวร์ส่วนที่เหลือ 30 วันก่อนออกเดินทาง **45 วันก่อนเดินทางสำหรับช่วงสงกรานต์และปีใหม่**
3.4 กรณีวันเดินทางน้อยกว่า 21 วัน หรือราคาทัวร์โปรโมชั่น ต้องชำระค่าทัวร์เต็มจำนวนเท่านั้น
4. กรณีผู้เดินทางที่ต้องการความช่วยเหลือเป็นพิเศษ เช่น การขอใช้วีลแชร์ที่สนามบิน กรุณาแจ้งบริษัทฯ อย่างน้อย 7 วันก่อนการเดินทาง หรือเริ่มตั้งแต่ท่านจองทัวร์ มิฉะนั้นทางบริษัทฯ ไม่สามารถจัดการได้ล่วงหน้า ทางบริษัทฯ ขอสงวนสิทธิ์ในการเรียกเก็บค่าใช้จ่ายตามจริงที่เกิดขึ้นกับผู้เดินทาง (ถ้ามี)



บริษัท ควี อี ทัวร์ จำกัด

Q E TOUR CO.,LTD.

275/7 อาคารซี ชั้น 1 ถ. รัชดาภิเษก แขวงรัชดาภิเษก เขตดินแดง
จังหวัด กรุงเทพมหานคร 10400

Tel : 02-246-5888

Email : info@qetour.com

Website : www.qetour.com

Facebook : Qetour

Instagram : qetourcenter

Line : @qetour



5. กรณีใช้หนังสือเดินทางราชการ (เล่มน้ำเงิน) เดินทางเพื่อการท่องเที่ยวเกี่ยวกับคณะทัวร์ หากท่านถูกปฏิเสธในการเข้า - ออกประเทศใด ๆ ก็ตาม ทางบริษัทฯ ขอสงวนสิทธิ์ไม่คืนค่าทัวร์และรับผิดชอบใด ๆ ทั้งสิ้น

เงื่อนไขการยกเลิก

****กรณีการขอยกเลิกการเดินทาง หรือเลื่อนการเดินทาง นักท่องเที่ยวหรือตัวแทนจำหน่าย(ผู้มีชื่อในเอกสารการจอง) จะต้องแฟกซ์ อีเมลล์ หรือ มาเซ็นเอกสารการยกเลิกที่บริษัท ใดๆอย่างหนึ่ง เพื่อเป็นการแจ้งยกเลิกกับทางบริษัท อย่างเป็นลายลักษณ์อักษร (ทางบริษัทไม่ขอรับยกเลิกการจอง ผ่านทางโทรศัพท์ไม่ว่ากรณีใดๆ)**

****กรณีนักท่องเที่ยวหรือตัวแทนจำหน่าย ต้องการขอรับเงินค่าบริการคืน นักท่องเที่ยวหรือตัวแทนจำหน่าย (ผู้มีชื่อในเอกสารการจอง) จะต้องแฟกซ์ อีเมลล์ หรือ มาเซ็นเอกสารขอรับเงินคืนที่บริษัท ใดๆอย่างหนึ่ง เพื่อทำเรื่องขอรับเงินค่าบริการคืน โดยแนบหนังสือมอบอำนาจพร้อมหลักฐานประกอบการมอบอำนาจ หลักฐานการชำระเงินค่าบริการต่างๆ และหน้าสมุดบัญชีธนาคารที่ต้องการให้นำเงินเข้าให้ครบถ้วน โดยมีเงื่อนไขการคืนเงินค่าบริการ ตาม “ประกาศคณะกรรมการธุรกิจนำเที่ยวและมัคคุเทศก์ เรื่อง หลักเกณฑ์เกี่ยวกับการกำหนดอัตราการจ่ายเงินค่าบริการคืนให้แก่นักท่องเที่ยว พ.ศ. 2563” ดังนี้**

1. ยกเลิก ไม่น้อยกว่า 30 วันก่อนการเดินทาง (ไม่นับวันเดินทาง) คืนเงินค่าทัวร์เต็มจำนวน ยกเว้น ค่าใช้จ่ายที่เกิดขึ้นจริงเพื่อการเตรียมการนำเที่ยว ทั้งหมด เช่น ค่ามัดจำตัวเครื่อง ค่าบริการแลนด์ ต่างประเทศ เป็นต้น”

2. ยกเลิก ไม่น้อยกว่า 15-29 วันก่อนเดินทาง (ไม่นับวันเดินทาง) คืนเงินร้อยละ 50 ของค่าทัวร์ทั้งหมด ยกเว้น ค่าใช้จ่ายที่เกิดขึ้นจริงเพื่อการเตรียมการนำเที่ยว ทั้งหมด เช่น ค่ามัดจำตัวเครื่อง ค่าบริการแลนด์ ต่างประเทศ เป็นต้น”

3. ยกเลิก น้อยกว่า 15 วันก่อนการเดินทาง ทางบริษัทฯขอสงวนสิทธิ์ ไม่คืนเงินค่าทัวร์ทั้งหมด

**** การจ่ายเงินคืนแก่นักท่องเที่ยวตามข้อกำหนดด้านบน ซึ่งมีการหักเงินในบางส่วนนั้น เนื่องจากทางบริษัทมีค่าใช้จ่ายที่ได้จ่ายจริงเพื่อการเตรียมการนำเที่ยวไปแล้ว เช่น การมัดจำที่นั่งบัตรโดยสารเครื่องบิน การจองที่พัก และค่าใช้จ่ายที่จำเป็นอื่นๆ เป็นต้น ****

4. การยกเลิกเดินทางกับกรุ๊ปที่ออกเดินทางช่วงเทศกาลวันหยุด เช่น ปีใหม่, สงกรานต์ เป็นต้น บางสายการบินมีการกักรันตีมัดจำที่นั่งกับสายการบินและค่ามัดจำที่พักรวมถึงเที่ยวบินพิเศษ เช่น CHARTER FLIGHT จะไม่มีการคืนเงินมัดจำหรือ ค่าทัวร์ทั้งหมดที่ชำระแล้ว ไม่ว่าจะยกเลิกด้วยกรณีใดๆ

*****ในกรณี มีเหตุให้ต้องยกเลิกการเดินทางที่บริษัทได้โฆษณาไว้ ซึ่งมีใช้ความผิดของบริษัทเอง ทางบริษัทยินดีคืนเงินค่าบริการตามที่ลูกค้าได้ชำระมาแล้ว เต็มจำนวน โดยต้องมีระยะเวลาไม่น้อยกว่า 30 วัน ก่อนการเดินทาง โปรดอ่านข้อความให้ถี่ถ้วนก่อนการจองทัวร์ทุกครั้ง เพื่อประโยชน์แก่ตัวท่านเอง *****

5. กรณีที่กองตรวจคนเข้าเมืองทั้งกรุงเทพฯ และในต่างประเทศ ปฏิเสธมิให้เดินทางออก หรือ เข้าประเทศที่ระบุไว้ในรายการเดินทาง บริษัทฯ ขอสงวนสิทธิ์ที่จะไม่คืนค่าทัวร์ไม่ว่ากรณีใดๆ ทั้งสิ้น

**** สำคัญ !! บริษัททำธุรกิจเพื่อการท่องเที่ยวเท่านั้น ไม่สนับสนุนให้ลูกค้าเดินทางเข้าประเทศญี่ปุ่นโดยผิดกฎหมายและในขั้นตอนการผ่านการตรวจคนเข้าเมือง ทั้งไทยและญี่ปุ่น ขึ้นอยู่กับการพิจารณาของเจ้าหน้าที่เท่านั้น ลูกค้าทุกท่านต้องผ่านการตรวจคนเข้าเมืองด้วยตัวของท่านเอง ทางมัคคุเทศก์ไม่สามารถให้ความช่วยเหลือใดๆได้ทั้งสิ้น ****

6. เมื่อท่านออกเดินทางไปกับคณะแล้ว ถ้าท่านงดการใช้บริการรายการใดรายการหนึ่ง หรือไม่เดินทางพร้อมคณะถือว่าท่านสละสิทธิ์ ไม่อาจเรียกร้องค่าบริการและเงินมัดจำคืน ไม่ว่าจะกรณีใดๆ ทั้งสิ้น



บริษัท คิว อี ทัวร์ จำกัด
Q E TOUR CO.,LTD.
275/7 อาคารซี ชั้น 1 ถ. รัชดาภิเษก แขวงรัชดาภิเษก เขตดินแดง
จังหวัด กรุงเทพมหานคร 10400

Tel : 02-246-5888
Email : info@qetour.com
Website : www.qetour.com
Facebook : Qetour
Instagram : qetourcenter
Line : @qetour



โปรดตรวจสอบ PASSPORT : กรุณานำพาสปอร์ตติดตัวมาในวันเดินทาง พาสปอร์ตต้องมีอายุไม่ต่ำกว่า 6 เดือน หรือ 180 วัน ขึ้นไปก่อนการเดินทาง และต้องมีหน้ากระดาษอย่างต่ำ 6 หน้า

หมายเหตุ : สำหรับผู้เดินทางที่อายุไม่ถึง 18 ปี และไม่ได้เดินทางกับบิดา มารดา ต้องมีจดหมายยินยอมให้บุตรเดินทางไปต่างประเทศจากบิดาหรือมารดาแนบมาด้วย



บริษัท คิว อี ทัวร์ จำกัด
Q E TOUR CO.,LTD.
275/7 อาคารซี ชั้น 1 ถ. รัชดาภิเษก แขวงรัชดาภิเษก เขตดินแดง
จังหวัด กรุงเทพมหานคร 10400

Tel : 02-246-5888
Email : info@qetour.com
Website : www.qetour.com
Facebook : Qetour
Instagram : qetourcenter
Line : @qetour



เตรียมพร้อม..ก่อนเดินทาง

แนะนำ...ซื้อประกันสุขภาพ

เดินทางมั่นใจหายห่วง

รวมประกันสุขภาพตลอดการเดินทาง

ซื้อง่าย ใจเพียงหนึ่งคลิก



เตรียมพร้อมก่อนเดินทาง

เที่ยวแบบมั่นใจ ไร้ความกังวล

แนะนำ...ซื้อประกันสุขภาพในการเดินทาง

สามารถติดต่อสอบถามรายละเอียดผ่านทางแชตที่ดูแล

สนใจซื้อประกันกรุณาแจ้งล่วงหน้าก่อนการเดินทาง

