



บริษัท คิว อี ทัวร์ จำกัด
Q E TOUR CO.,LTD.

275/7 อาคารซี ชั้น 1 ถ. รัชดาภิเษก แขวงรัชดาภิเษก เขตดินแดง
จังหวัด กรุงเทพมหานคร 10400

TAT No.11/06239

02-246-5888

Email : info@qetour.com

Website : www.qetour.com

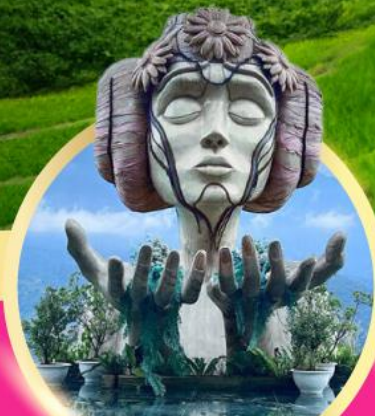


@qetour Qetour qetourcenter

GO1HAN-VJ102
GO VIETNAM

เวียดนามเหนือ

ฮานอย ซาปา ฟานซีปัน นิงบิงห์ ฮาลองบก 5วัน 4คืน



โมนาน่า ซาปา คาเฟ่



ทะเลสาบคินคาบ



หมู่บ้านกัตกัต

ราคา
19,900

เดินทาง
05-09 ธ.ค. 67
(วันพ้อแห่งชาติ)

- ล่องเรือนิงบิงห์ชมความงามธรรมชาติภูเขาสูงกึ่งนาฮาลองบก
- พิชิต ยอดเขาฟานซีปัน หลังคาแห่งอินโดจีน
- ชมวิถีชีวิตของชนเผ่าชาวเขา ณ หมู่บ้านกัตกัต
- จุดเช็คอินและถ่ายรูปสุดฮิตของเมืองซาปา โมนาน่า คาเฟ่
- พัก เมืองซาปา 2 คืน



เดินทาง



วันที่	โปรแกรมการเดินทาง	อาหาร			โรงแรม
		เช้า	เที่ยง	เย็น	
1	กรุงเทพฯ (สนามบินสุวรรณภูมิ) - ฮานอย (สนามบินโหน่ย บ่าย) - นิงห์บิงห์ [VJ902 : 14.00-15.50]	✗	✈	✓	Nam Hoa hotel Ninh Bin หรือเทียบเท่า
2	นิงห์บิงห์ - ล่องเรือจางอาน - เมืองซาปา - โบสถ์หินซาปา - ตลาดกลางคืนซาปา	✓	✓ Sea Food	✓	Passion, Azure หรือเทียบเท่า
3	เมืองซาปา-หมู่บ้านกั๊กกั๊ก- โมอาน่า ซาปา คาเฟ่-สถานีรถไฟ SUN PLAZA - นั่งรถไฟวินเทจสู่สถานีกระเช้า - นั่งกระเช้าไฟฟ้าขึ้นสู่ยอดเขาฟานซิปัน - ตลาดกลางคืนซาปา	✓	✓ VAN SAM BUFFET	✓ หม้อไฟ แชลมอน ไวน์แดง	Passion, Azure หรือเทียบเท่า
4	ซาปา - เมืองลาวไก - พรมแดน จีน เวียดนาม - วัดเจ้าแม่ กวนอิม - ร้านเยื่อไม้ - กรุงฮานอย - ทะเลสาบคินดาบ - ซุปป์ิงถนน 36 สาย - ร้านสินค้าโอท็อป	✓	✓	✓	Western Skyline hotel Ha Noi หรือเทียบเท่า
5	ฮานอย (สนามบินโหน่ยบ่าย) - กรุงเทพฯ (สนามบินสุวรรณภูมิ) [VJ901 : 11.10-13.00]	✓	✈	✗	

**** รายการทัวร์ข้างต้นอาจมีการเปลี่ยนแปลงตามความเหมาะสม ****



Vietjet Air (สำหรับโหลดใต้เครื่องไม่เกิน 20 กก./ ท่าน/ 1ใบ และ ขึ้นเครื่อง ไม่เกิน 7ก.)

vietjet
Air.com

VJ 902		VJ 901	
กรุงเทพมหานคร (BKK)	✈	ฮานอย (HAN)	✈
14:00		15:50	
ท่าอากาศยานสุวรรณภูมิ		ท่าอากาศยานนานาชาติ โนห์บ้าย	
		ฮานอย (HAN)	✈
		11:10	
		ท่าอากาศยานนานาชาติ โนห์บ้าย	
		กรุงเทพมหานคร (BKK)	
		13:00	
		ท่าอากาศยานสุวรรณภูมิ	

อัตราค่าบริการ

วันเดินทาง	ราคาทัวร์ ท่านละ (พักห้องละ 2-3 ท่าน)	ราคาทัวร์ (JOINLAND) ไม่รวมตัวเครื่องบิน *กรุณาติดต่อเจ้าหน้าที่*	ราคาพักเดี่ยว (Single room) ชำระเงินเพิ่ม
13-17 กันยายน 2567	16,900	12,900 (JOINLAND)	4,500
20-24 กันยายน 2567	16,900	12,900 (JOINLAND)	4,500
27 กันยายน – 01 ตุลาคม 2567	16,900	12,900 (JOINLAND)	4,500
04-08 ตุลาคม 2567	18,900	14,900 (JOINLAND)	4,500
11-15 ตุลาคม 2567 วันหยุด*วันสวรรคตรัชกาลที่ 9 (วันนวมินทรมหาราช+หยุดชดเชย)	19,900	15,900 (JOINLAND)	4,500
17-21 ตุลาคม 2567	19,900	15,900 (JOINLAND)	4,500
23-27 ตุลาคม 2567	19,900	15,900 (JOINLAND)	4,500
26-30 ตุลาคม 2567	18,900	14,900 (JOINLAND)	4,500
02-06 พฤศจิกายน 2567	18,900	14,900 (JOINLAND)	4,500
08-12 พฤศจิกายน 2567	18,900	14,900 (JOINLAND)	4,500
20-24 พฤศจิกายน 2567	18,900	14,900 (JOINLAND)	4,500
27 พ.ย. – 01 ธ.ค. 2567	18,900	14,900 (JOINLAND)	4,500
04-08 ธันวาคม 2567 วันหยุด*วันพ่อ	19,900	15,900 (JOINLAND)	4,500
05-09 ธันวาคม 2567	19,900	15,900	4,500



วันหยุด*วันพ้อ			(JOINLAND)	
07-10 ธันวาคม 2567	19,900	15,900	(JOINLAND)	4,500
วันหยุด*รัฐธรรมนุญ				
14-18 ธันวาคม 2567	19,900	15,900	(JOINLAND)	4,500
เด็กอายุไม่เกิน 2 ปี ณ วันเดินทางกลับ (Infant) ท่านละ 6,500 บาท ** อัตรานี้ไม่รวมค่าที่ปคนขับรถ มัคคุเทศก์ท้องถิ่น ท่านละ 1,500 บาท/ท่าน **				
อัตราค่าบริการนี้เฉพาะพาสปอร์ตไทยเท่านั้น!! [ในกรณีพาสปอร์ตต่างชาติ จ่ายเพิ่ม ท่านละ 3,000 บาท]				

- **ชำระมัดจำ 8,000 บาท / ท่าน (*ภายใน 24 ชม.*)**
หรือ **ในกรณีโปรโมชั่นต้องชำระค่าทัวร์เต็มจำนวน (*ภายใน 3-6 ชม.*)**
- ชำระค่าทัวร์ส่วนที่เหลือ 21 วันก่อนออกเดินทาง
- ชำระค่าทัวร์ส่วนที่เหลือ 30 วันก่อนออกเดินทาง *วันสำหรับช่วงเทศกาลสงกรานต์และปีใหม่**
- กรณีวันเดินทางน้อยกว่า 21 วัน หรือราคาทัวร์โปรโมชั่น ต้องชำระค่าทัวร์เต็มจำนวนเท่านั้น

วันแรก กรุงเทพฯ (สนามบินสุวรรณภูมิ) - ฮานอย (สนามบินโหน่ยบาย) - Ninh Binh
[VJ902 : 14.00-15.50]

- 10.30 น. คณะพร้อมกัน ณ ท่าอากาศยานสุวรรณภูมิ ประตูทางเข้าหมายเลข 3-4 เคาน์เตอร์ G สายการบิน บินเวียดเจ็ทแอร์ (VJ) โดยมีเจ้าหน้าที่คอยจัดเตรียมเอกสารการเดินทางสำหรับทุกท่านและนำท่านโหลดสัมภาระ
- 14.00 น. นำท่านออกเดินทางสู่ สนามบินโหน่ยบาย ประเทศเวียดนาม โดย สายการบินบินเวียดเจ็ทแอร์ (VJ) เที่ยวบินที่ VJ902:14.00-15.50 (ไม่มีอาหารบนเครื่อง , น้ำหนักกระเป๋าโหลดใต้เครื่องไม่เกิน 20 กก./ ท่าน/ 1ใบ และสัมภาระถือขึ้นเครื่องไม่เกิน 7กก.)

หมายเหตุ : ที่นั่งบนเครื่องจะไม่สามารถถือคอกและอาจจะไม่ได้นั่งติดกัน ซึ่งเป็นไปตามเงื่อนไขที่สายการบินสายการบินกำหนด

- 15.50 น. เดินทางถึง สนามบินโหน่ยบาย ประเทศเวียดนาม ผ่านพิธีการตรวจคนเข้าเมือง และ ศุลกากรเรียบร้อยแล้วนำท่านรับสัมภาระ
- นำคณะเดินทางสู่ เมือง Ninh Binh เมืองเก่าแก่ที่มีความโดดเด่นทางธรรมชาติ มีพื้นที่ชุ่มน้ำในอาณาเขตอันไพศาลจนถูกขนานนามว่า “ฮาลองบก” เป็นเมืองที่มีภูมิทัศน์แปลกตา ทั้งเทือกเขา เนินเขาหินปูน ที่ราบต่ำ และนาข้าวล้อมรอบด้วยยอดเขา 99 ยอด จึงถือกันว่าเป็น



เมืองศักดิ์สิทธิ์ คณะปฏิบัติของโฮจิมินห์ก็ได้เคยตั้งฐานทัพขึ้นที่นี่เป็นแห่งแรกในการศึก เติญเบียนฟู

คำ
ที่พัก

รับประทานอาหาร ณ ภัตตาคารพื้นเมือง (มื้อที่ 1)

โรงแรม Nam Hoa hotel Ninh Bin หรือโรงแรมเทียบเท่ามาตรฐานเวียดนาม

(โรงแรมที่ระบุในรายการทัวร์เป็นเพียงโรงแรมที่นำเสนอเบื้องต้นเท่านั้น ซึ่งอาจมีการเปลี่ยนแปลงได้)

วันที่สอง นิงห์บิงห์ - ล่องเรือตามก๊ก - เมืองซาปา - โบสถ์หินซาปา - ตลาดกลางคืนซาปา

เช้า

รับประทานอาหารเช้า ณ ห้องอาหารของโรงแรม (มื้อที่ 2)

นำท่านเดินทางสู่ท่าเรือ จากนั้นนำท่าน ล่องเรือชมถ้ำตามก๊ก ฮาลองบนบก ชมความงามของธรรมชาติ สัมผัสธรรมชาติ ที่นี้ยังคงเป็นราชธานีเก่า ที่มีโบราณสถานมากมาย เป็นสถานที่แห่งประวัติศาสตร์ที่ยังคงธรรมชาติงดงามของนิงบิง คำว่า ตามก๊ก แปลว่า ภูเขาสามลูก





จากนั้นนำท่านเดินทางสู่ **เมืองซาปา** เมืองเล็กๆ กลางหุบเขาในจังหวัดลาวไก ในอดีตเป็นเมืองตากอากาศยอดนิยมของชาวยุโรป เนื่องจากเคยตกอยู่ในการยึดครองของประเทศฝรั่งเศส สถาปัตยกรรมของบ้านเรือนและตึกต่างๆ รวมถึงการวางผังเมืองจึงมีลักษณะเป็นแบบฝรั่งเศสที่ถูกรายล้อมไปด้วยหุบเขาน้อยใหญ่ และธรรมชาติที่อุดมสมบูรณ์ **(ใช้เวลาเดินทางประมาณ 6 ชั่วโมง)**

กลางวัน

รับประทานอาหาร ณ ภัตตาคารพื้นเมือง (มื้อที่ 3)

จากนั้นอิสระให้ท่านเดินเที่ยวชม **ตลาดกลางคืนซาปา** ตลาดที่ตั้งอยู่ใจกลางเมืองซาปา ที่รวมสินค้าที่มาจากชายส่วนใหญ่จะเป็นสินค้าที่ผลิตขึ้นมาจากชาวเขาท้องถิ่นที่อาศัยอยู่ที่ ซาปาส่วนใหญ่จะเป็นผ้าปัก สร้อย กำไล และเครื่องประดับของคนพื้นเมือง ผัก ผลไม้ และ อาหารพื้นเมืองมากมาย นอกจากนี้ยังมีร้านอาหารสไตล์ฝรั่งเศสเก๋ๆ ตกแต่งร้านสวยงาม ให้ท่านได้เลือกนั่งได้ตามใจอัธยาศัย

ที่พัก

โรงแรม Passion, Azure หรือโรงแรมเทียบเท่ามาตรฐานเวียดนาม

(โรงแรมที่ระบุในรายการทัวร์เป็นเพียงโรงแรมที่นำเสนอเบื้องต้นเท่านั้น ซึ่งอาจมีการเปลี่ยนแปลงได้)

วันที่สาม

เมืองซาปา-หมู่บ้านก๊ตก๊ต- โมอาน่า ซาปา คาเฟ่ Moana Café - สถานีรถไฟ SUN PLAZA - นั่งรถไฟวินเทจสู่สถานีกระเช้า - นั่งกระเช้าไฟฟ้าขึ้นสู่ยอดเขาฟานซิปัน - ตลาดกลางคืนซาปา

เช้า

รับประทานอาหารเช้า ณ ห้องอาหารของโรงแรม (มื้อที่ 5)

เดินทางสู่ **หมู่บ้านชาวเขา Cat Cat Village** หมู่บ้านชาวเขาเผ่าม้งดำ ชมวิถีชีวิตความเป็นอยู่ของชาวเขาในหมู่บ้านนี้และชมแปลงนาข้าวแบบขั้นบันไดที่สวยงามกว้างสุดลูกหูลูกตา และเมื่อท่านเดินลงไปด้านล่างสุดของหมู่บ้าน จะได้สัมผัสความสวยงามของน้ำตกท่ามกลางหมู่บ้านอีกด้วย



กลางวัน

นำท่านเช็กอินคาเฟ่สุดชิค **โมอาน่าคาเฟ่ (Moana Café)** รวมจุดถ่ายรูปสุดสวยจากหลากหลายสถานที่ไว้ให้ท่านผ่อนคลายกับบรรยากาศสุดฟิน และทางร้านยังมีจำหน่ายเครื่องดื่มพร้อมให้ท่านดื่มด่ำไปกับความเย็นจากสายหมอกอีกด้วย **(รวมน้ำเปล่า 1 ขวด)**

รับประทานอาหาร ณ ภัตตาคารพื้นเมือง VAN SAM BUFFET (มื้อที่ 6)

นำท่านสู่ **สถานีรถไฟ (Sun Plaza Sapa Station)** จากนั้นนำท่าน นั่งรถไฟวินเทจสู่สถานี **กระเช้า Hoang Lien** ท่านสามารถถ่ายภาพวิวทิวทัศน์ความสวยงามของซาปาได้ระหว่างทาง จนถึง **สถานีกระเช้า (Cable Car Station)**



จากนั้นนำท่าน **นั่งกระเช้าไฟฟ้า (Cable Car)** จากสถานีกระเช้า Hoang Lien สู่อำเภอฝานซีปิ่น กระเช้าลอยฟ้าติดกระจกสามารถมองเห็นวิวเมืองซาปาและความสวยงามของธรรมชาติได้ 360 องศา ชมความงามของป่าไม้ แม่น้ำ ลำธารสายน้ำใหญ่ วิวของนาขั้นบันไดที่สวยงาม เป็นที่ขึ้นชื่อของเมืองซาปาสลับไปกับหมู่บ้านของชาวเขา รวมถึงภูเขาและม่านหมอกที่เรียงตัวซ้อนกันเป็นฉากหลังที่สวยงาม ขณะที่กำลังเพลิดเพลินกับวิวทิวทัศน์ที่สวยงาม กระเช้าจะเคลื่อนเข้าสู่ ยอดเขาฝานซีปิ่น ที่ได้รับฉายาว่า หลังคาแห่งอินโดจีน โดยอยู่สูงจากระดับน้ำทะเลถึง 3,143 กิโลเมตร จากจุดกระเช้าไฟฟ้ามี 2 เส้นทางในการขึ้นไปถึงยอดเขา นำท่านเดินขึ้นบันไดต่อไปประมาณ 600 ขั้นเพื่อพิชิตยอดเขาฝานซีปิ่น หรือ ซื้อตั๋วขึ้นรถรางโมโนเรล (ไม่รวมในทัวร์) เพื่อขึ้นสู่ยอดเขาฝานซีปิ่น ถ่ายภาพเป็นที่ระลึกกับ “สัญลักษณ์สแตนเลส 3 เหลี่ยม” ที่แสดงว่าท่านได้มายืนอยู่บนจุดสูงสุดของ **ยอดเขาฝานซีปิ่น (Fansipan)** พร้อมสัมผัสกับเมฆหมอก และวิวทิวทัศน์ที่สวยงามบนยอดเขา นำท่านชมทัศนียภาพด้านบนพร้อมถ่ายภาพวิวทิวทัศน์ และชมแนวเทือกเขาในเขตชายแดนยูนิคานของประเทศจีนระหว่างที่ท่านอยู่ด้านบนนั้นหากสภาพอากาศไม่มีเมฆปกคลุมมาก ท่านสามารถมองเห็นทิวทัศน์ของยอดเขาฮัมรองได้อีกด้วย



ราคาทัวร์รวม :

1. ค่าตัวรถไฟจาก สถานีรถไฟ SUN PLAZA สู่ สถานีกระเช้า Hoang Lien (จุดที่ 1)
 2. ค่าตัวขึ้นกระเช้าจาก สถานีกระเช้า Hoang Lien สู่ สถานีกระเช้า Fansipan (จุดที่ 2)
- (ราคาทัวร์รวมค่ารถไฟ 1 ขาและค่ากระเช้า ไป-กลับแล้ว)

ราคาทัวร์ไม่รวม :

1. ค่าตัวขึ้นรถรางโมโนเรลจาก สถานี Fansipan ไปยัง ยอดเขาฟานซีปัน (จุดที่ 3)
- ลูกค้าสามารถซื้อตัวขึ้นรถรางโมโนเรลได้ที่สถานีรถรางโดยมีไกด์ท้องถิ่นและหัวหน้าทัวร์คอย
อำนวยความสะดวก โดยมีค่าใช้จ่ายเพิ่มเติมประมาณ 500 บาท

หมายเหตุ :

กระเช้าฟานซีปันอาจจะมีการปิดปรับปรุงซึ่งจะแจ้งให้ทราบล่วงหน้า ทางบริษัทฯ จะทำการคืนเงินค่ากระเช้าหน้างานท่านละ 1,000 บาท ในกรณีที่ไม่ได้ขึ้นกระเช้าฟานซีปัน
รับประทานอาหาร ณ ภัตตาคารพื้นเมือง (เมนูพิเศษหม้อไฟปลาแซลมอน+ไวน์แดงดालัด)
(มื้อที่ 7)

คำ



จากนั้นอิสระให้ท่านเดินเที่ยวชม **ตลาดกลางคืนซาปา** ตลาดที่ตั้งอยู่ใจกลางเมืองซาปา ที่รวมสินค้าที่มาจากชาวส่วนใหญ่จะเป็นสินค้าที่ผลิตขึ้นมาจากชาวเขาท้องถิ่นที่อาศัยอยู่ที่ ซาปา ส่วนใหญ่จะเป็นผ้าปัก สร้อย กำไล และเครื่องประดับของคนพื้นเมือง ผัก ผลไม้ และ อาหารพื้นเมืองมากมาย นอกจากนี้ยังมีร้านอาหารสไตล์ฝรั่งเศสเก๋ๆ ตกแต่งร้านสวยงาม ให้ท่านได้เลือกนั่งได้ตามใจชอบ

ที่พัก

โรงแรม **Passion, Azure** หรือโรงแรมเทียบเท่ามาตรฐานเมืองซาปา

(โรงแรมที่ระบุในรายการทัวร์เป็นเพียงโรงแรมที่นำเสนอเบื้องต้นเท่านั้น ซึ่งอาจมีการเปลี่ยนแปลงได้)

วันที่สี่

ซาปา - เมืองลาวกาย - พรมแดน จีน เวียดนาม - วัดเจ้าแม่กวนอิม - ร้านเยื่อไม้ -
กรุงฮานอย - ทะเลสาบคินดาบ - ร้านสินค้าโอท็อป - ช้อปปิ้งถนน 36 สาย

เช้า

รับประทานอาหารเช้า ณ ห้องอาหารของโรงแรม (เมื่อที่ 8)

นำท่านถึงสู่ **เมืองลาวไก** เมืองเล็กๆที่มีพรมแดนติดกับชายแดนของจีน นำท่านถ่ายรูปที่ระลึก **พรมแดน จีน เวียดนาม** ในบริเวณนี้ถูกแบ่งโดยแม่น้ำแดง แต่เชื่อมต่อกันโดยสะพานคอนกรีต อันเป็นเส้นทางสำคัญของติดต่อค้าขายพรมแดนระหว่าง 2 ประเทศ จากนั้นนำท่าน **สักการะ เจ้าแม่กวนอิม** ถือเป็นวัดที่ศักดิ์สิทธิ์แห่งหนึ่งอยู่ที่จังหวัดลาวไก

ระหว่างทางแวะชมสินค้า **ร้านเยื่อไม้** จำหน่ายสินค้าต่างๆ ที่ผลิตขึ้นมาจากเยื่อไม้ไผ่ เช่น พวก ผ้าเช็ดต่างๆ ผ้าเช็ดพื้น ผ้าคลุมฝุ่น ผ้าพันคอ ชุดคลุมไหล่ ชุดสแลค และอื่นๆ อีกมากมาย รวมไปถึง สินค้าต่างชนิดต่างๆ ทั้งของกินของใช้ เสื้อผ้าพื้นเมือง ไปจนถึงกาแฟที่มีชื่อเสียง

กลางวัน

รับประทานอาหารเช้า ณ ภัตตาคารพื้นเมือง (เมื่อที่ 9)

นำท่านเดินทาง **ทะเลสาบคินดาบ** ตั้งอยู่ใจกลางเมืองฮานอย ตามตำนานเล่าขานกันมาว่า ในสมัยที่เวียดนามทำสงครามกับประเทศจีน กษัตริย์แห่งเวียดนามทำการสู้รบเป็นเวลานาน แต่ไม่สามารถรบชนะฝ่ายจีนได้ จนเกิดความท้อแท้ วันหนึ่งได้ล่องเรือเข้ามา ณ ทะเลสาบแห่งนี้ ได้เจอกับเต่าตัวหนึ่งซึ่งที่ปากนั้นได้คาบดาบวิเศษอยู่และได้นำดาบนั้นมาให้กับกษัตริย์เวียดนาม เพื่อใช้ในการทำสงคราม เมื่อกลับไปสู้รบกับประเทศจีนอีกครั้ง จนมีชัยชนะกลับมาทำให้บ้านเมืองสงบสุข และเมื่อเสร็จสิ้นสงครามแล้วพระองค์จึงได้นำดาบกลับมาคืน ณ ทะเลสาบคินดาบแห่งนี้ จากนั้นนำท่านแวะถ่ายภาพกับ **สะพานแสงอาทิตย์** สะพานสีแดงสดท่ามกลาง ทะเลสาบคินดาบ เชื่อมระหว่างริมฝั่งกับเกาะเนินหยก สะพานแห่งนี้ถือเป็นเอกลักษณ์อีกแห่งหนึ่งของกรุงฮานอย หากยืนอยู่บนสะพานท่านสามารถมองเห็น ศาลเจ้าเนินหยก ตั้งอยู่บนเกาะ ซึ่งเป็นเกาะเล็กๆ ในทะเลสาบคินดาบ ถูกสร้างขึ้นในศตวรรษที่ 18 โดยสถาปัตยกรรมและศิลปะการตกแต่งได้รับอิทธิพลมาจากจีน สร้างขึ้นเพื่อเป็นเกียรติแก่ เฉิน ฮัง โต้ว์ ผู้นำการต่อต้านราชวงศ์หยวนของจีนในศตวรรษที่ 13 ภายในเป็นวิหารชั้นเดียว มีแท่นบูชาเทพเจ้า รวมถึงห้องและระฆังโบราณ หากมองออกไปจากเกาะเนินหยกจะเห็นเจดีย์โบราณโผล่ขึ้นพื้นน้ำ มีชื่อเรียกว่าท้องถิ่นว่า ทาพรวัว ซึ่งหมายถึง หอคอยเต่า ซึ่งในปัจจุบันในช่วงเปลี่ยนฤดูกาลยังสามารถเห็นเต่าขนาดใหญ่อยู่ในทะเลสาบแห่งนี้ จากนั้นนำท่านแวะชม **ร้านสินค้าโอท็อป**



ให้ท่านอิสระ ช้อปปิ้งถนน 36 สาย (Old Quarter) มีชื่อเรียกพื้นเมืองว่า 36 เฟอเฟือง ในอดีตเป็นถนนที่มีชื่อเสียงในเรื่องของงานหัตถกรรมมายาวนานกว่า 600 ปี ในปัจจุบันถนนแห่งนี้มีสินค้ามากมาย เป็นแหล่งขายของที่ระลึกและสินค้าพื้นเมืองที่ใหญ่ที่สุดใจกลางกรุงฮานอย ท่านสามารถเลือกซื้อสินค้าได้อย่างจุใจ เช่น เสื้อผ้า เครื่องเงิน งานฝีมือที่ทำจากไม้ เรือสำเภาไม้จำลอง ของที่ระลึกจากเวียดนามที่สร้างขึ้นมาจากฝีมือคนเวียดนามอย่างแท้จริง เป็นต้น

**ค่า
ที่พัก**

รับประทานอาหาร ณ ภัตตาคารพื้นเมือง (มื้อที่ 10)
โรงแรม Western Skyline หรือโรงแรมเทียบเท่ามาตรฐานเวียดนาม
(โรงแรมที่ระบุในรายการทัวร์เป็นเพียงโรงแรมที่น่าเสนอเบื้องต้นเท่านั้น ซึ่งอาจมีการเปลี่ยนแปลงได้)

วันที่ทำ

ฮานอย (สนามบินโหน่ยบาย) - กรุงเทพฯ (สนามบินสุวรรณภูมิ)

[VJ901 : 11.10-13.00]

เช้า

รับประทานอาหารเช้า ณ ห้องอาหารของโรงแรม (มื้อที่ 11)

11.10 น.

สมควรแก่เวลานำท่านเดินทางสู่ ท่าอากาศยานนานาชาติโหน่ยบาย กรุงฮานอย ประเทศเวียดนาม เพื่อเดินทางกลับสู่ ประเทศไทย

ออกเดินทางสู่ ท่าอากาศยานสุวรรณภูมิ โดยสายการบินเวียดนามแอร์ไลน์ (VJ) เที่ยวบินที่ **VN901 : 11.10-13.00** (ไม่มีอาหารบนเครื่อง , น้ำหนักกระเป๋าโหลดใต้เครื่องไม่เกิน 20 กก./ท่าน/ 1ใบ และสามารถถือขึ้นเครื่อง ไม่เกิน 7กก.)



13.00 น. เดินทางถึง ท่าอากาศยานสุวรรณภูมิ กรุงเทพฯ โดยสวัสดิภาพ พร้อมความประทับใจ

อัตราค่าบริการ

วันเดินทาง	ราคาทัวร์ ท่านละ (พักห้องละ 2-3 ท่าน)	ราคาทัวร์ (JOINLAND) ไม่รวมตั๋วเครื่องบิน *กรุณาติดต่อเจ้าหน้าที่*	ราคาพักเดี่ยว (Single room) ชำระเงินเพิ่ม
13-17 กันยายน 2567	16,900	12,900 (JOINLAND)	4,500
20-24 กันยายน 2567	16,900	12,900 (JOINLAND)	4,500
27 กันยายน – 01 ตุลาคม 2567	16,900	12,900 (JOINLAND)	4,500
04-08 ตุลาคม 2567	18,900	14,900 (JOINLAND)	4,500
11-15 ตุลาคม 2567 วันหยุด*วันสวรรคตรัชกาลที่ 9 (วันนวมินทรมหาราช+หยุดชดเชย)	19,900	15,900 (JOINLAND)	4,500
17-21 ตุลาคม 2567	19,900	15,900 (JOINLAND)	4,500
26-30 ตุลาคม 2567	18,900	14,900 (JOINLAND)	4,500
02-06 พฤศจิกายน 2567	18,900	14,900 (JOINLAND)	4,500
08-12 พฤศจิกายน 2567	18,900	14,900 (JOINLAND)	4,500
20-24 พฤศจิกายน 2567	18,900	14,900 (JOINLAND)	4,500
27 พ.ย. – 01 ธ.ค. 2567	18,900	14,900 (JOINLAND)	4,500
04-08 ธันวาคม 2567 วันหยุด*วันพ่อ	19,900	15,900 (JOINLAND)	4,500
05-09 ธันวาคม 2567 วันหยุด*วันพ่อ	19,900	15,900 (JOINLAND)	4,500
07-10 ธันวาคม 2567 วันหยุด*รัฐธรรมนูญ	19,900	15,900 (JOINLAND)	4,500
14-18 ธันวาคม 2567	19,900	15,900 (JOINLAND)	4,500
<p>เด็กอายุไม่เกิน 2 ปี ฅ วันเดินทางกลับ (Infant) ท่านละ 6,500 บาท ** อัตรานี้ไม่รวมค่าที่ปคนขับรถ มีค้ค้เทศ์ก้ห้องถิน ท่านละ 1,500 บาท/ท่าน **</p>			
<p>อัตราค่าบริการนี้เฉพาะพาสปอร์ตไทยเท่านั้น!! [ในกรณีพาสปอร์ตต่างชาติ จ่ายเพิ่ม ท่านละ 3,000 บาท]</p>			



อัตราค่าบริการรวม

- 1.ค่าตัวเครื่องบินไป-กลับตามรายการที่ระบุ รวมถึงค่าภาษีสนามบิน และค่าภาษีน้ำมัน (รวมน้ำหนักกระเป๋าถือขึ้นเครื่อง ท่านละ 7kg และโหลดใต้ท้องเครื่อง ท่านละ 20kg)
- 2.ค่าอาหารตามมือที่ระบุในรายการ
- 3.ค่ามัคคุเทศก์นำเที่ยววงบริการตลอดการเดินทาง
- 4.ค่ารถนำเที่ยวตามรายการ
- 5.ค่าที่พักตามที่ระบุในรายการ
- 6.ค่าเข้าชมสถานที่ต่างๆ ตามรายการ
- 7.ค่าประกันอุบัติเหตุคุ้มครองในระหว่างการเดินทาง คุ้มครองในวงเงินท่านละ 1,000,000 บาท ตามเงื่อนไขของกรมธรรม์
- 8.ภาษีมูลค่าเพิ่ม 7% (เฉพาะค่าบริการ)
- 9.ภาษีหัก ณ ที่จ่าย 3 % (เฉพาะค่าบริการ)

อัตราค่าบริการไม่รวม

- 1.ค่าธรรมเนียมเอกสารเข้าประเทศเวียดนาม (สำหรับคนไทย) *ในกรณีประกาศให้กลับมายื่นร้องขอเอกสารเข้าประเทศอีกครั้ง (เนื่องจากปัจจุบันเวียดนามได้ประกาศยกเว้นการยื่นเอกสารเข้าประเทศให้กับคนไทย ในระยะสั้นในประเทศเวียดนามไม่เกิน 30 วัน)
- 2.ค่าธรรมเนียมเอกสารเข้าประเทศเวียดนามสำหรับชาวต่างชาติที่ไม่ได้รับการงดเว้นเอกสารเข้าประเทศเวียดนาม
- 3.ค่าธรรมเนียมในกรณีที่สัมภาระน้ำหนักเกินกว่าที่สายการบิน กำหนดหรือสัมภาระใหญ่เกินขนาดมาตรฐาน
- 4.ค่าภาษีน้ำมัน ที่สายการบินเรียกเก็บเพิ่ม ภายหลังจากทางบริษัทฯ ได้ออกตัวเครื่องบินไปแล้ว
- 5.ค่าใช้จ่ายส่วนตัวของผู้เดินทาง อาทิ ค่าทำหนังสือเดินทาง ค่าโทรศัพท์ ค่าอาหาร เครื่องดื่ม ค่าซักรีด ค่ามินิบาร์ในห้องพักและค่าพาหนะต่าง ๆ ที่มีได้ระบุในรายการ
- 6.ค่าทิปมัคคุเทศก์ท้องถิ่นคนขับรถและหัวหน้าทัวร์ไทย รวม 1,500 บาท/ทริป/ท่านชำระ ณ เช็คอินที่สนามบิน



เงื่อนไขการให้บริการ

1. กรุ๊ปคอนเฟิร์มออกเดินทาง 10 ท่านขึ้นไป

กรณีไม่ครบจำนวนดังกล่าว บริษัทฯ ขอสงวนสิทธิ์ในการเปลี่ยนแปลงราคาหรือยกเลิกการเดินทาง

2. กรณีที่ผู้โดยสารต้องออกตัวโดยสารภายในประเทศ

กรุณาติดต่อเจ้าหน้าที่ของบริษัทฯ เพื่อเช็คสถานะกรุ๊ปให้มีสถานะคอนเฟิร์มออกเดินทางก่อนทุกครั้ง และตรวจสอบเที่ยวบินสถานะของเที่ยวบิน ก่อนดำเนินการออกตัวในประเทศของท่าน กรณีที่สายการบินมีการปรับเปลี่ยนไฟล์ทบิน หรือเวลาบิน โดยไม่ได้แจ้งให้ทราบล่วงหน้า หรือกรณีที่ท่านออกตัวภายในโดยมิแจ้งตรวจสอบสถานะดังกล่าวข้างต้น โดยไม่ได้แจ้งให้ทราบและหากไฟล์ทบินมีการปรับเปลี่ยนเวลาบิน บริษัทฯขอสงวนสิทธิ์ ไม่รับผิดชอบความเสียหาย

3. กำหนดการชำระค่าบริการ

- มีดจ่าค่าทัวร์ ท่านละ 8,000 บาท (*ภายใน 24 ชม.*)
ในกรณีไปโมชั่นชำระค่าทัวร์เต็มจำนวน (*ภายใน 3-6 ชม.*)
- ชำระค่าทัวร์เต็มจำนวน (กรณีค่าทัวร์ต่ำกว่า 10,000 บาท)
- ค่าทัวร์ส่วนที่เหลือภายในหรือไม่เกิน 21 วันก่อนกรุ๊ปออกเดินทาง
สำหรับช่วงสงกรานต์และปีใหม่ชำระค่าทัวร์ส่วนที่เหลือภายในหรือไม่เกิน 30 วันก่อนกรุ๊ปเดินทาง
- หากกรุ๊ประยะเวลาเดินทางน้อยกว่า 21 วัน ต้องชำระค่าทัวร์เต็มจำนวนเท่านั้น

4. กรณีผู้เดินทางที่ต้องการความช่วยเหลือเป็นพิเศษ เช่น การขอใช้วีลแชร์ที่สนามบิน กรุณาแจ้งบริษัทฯ อย่างน้อย 7 วันก่อนการเดินทาง หรือเริ่มตั้งแต่ท่านจองทัวร์ มิฉะนั้นทางบริษัทฯไม่สามารถจัดการได้ล่วงหน้า ทางบริษัทฯขอสงวนสิทธิ์ในการเรียกเก็บค่าใช้จ่ายตามจริงที่เกิดขึ้นกับผู้เดินทาง (ถ้ามี)

5. กรณีใช้หนังสือเดินทางราชการ (เล่มน้ำเงิน) เดินทางเพื่อการท่องเที่ยวกับคณะทัวร์ หากท่านถูกปฏิเสธในการเข้า – ออกประเทศใด ๆ ก็ตาม ทางบริษัทฯ ขอสงวนสิทธิ์ไม่คืนค่าทัวร์และรับผิดชอบใด ๆ ทั้งสิ้น



เงื่อนไขการสำรองที่นั่งและการยกเลิกทัวร์

ยกเลิก

1 ✕ :::::

60 วัน

บริษัทฯ คืนเงินค่ามัดจำให้ทั้งหมด
โดยหักค่าใช้จ่ายที่เกิดขึ้นจริง อาทิ ค่าตัว
เครื่องบิน ค่าโรงแรม ฯลฯ

ก่อนการเดินทาง

::::: ✕

ยกเลิก

2 ✕ :::::

45 วัน

บริษัทฯ คืนเงินค่ามัดจำทั้งหมด
โดยหักค่าใช้จ่ายที่เกิดขึ้นจริง (ยกเว้นกรณี
เดินทางในช่วง วันหยุดเทศกาล วันหยุดนิกิตฤกษ์)

ก่อนการเดินทาง

::::: ✕

เงื่อนไขการสำรองที่นั่งและการยกเลิกทัวร์

ยกเลิกเดินทาง

3 ✕ :::::

45 วัน

บริษัทฯ หักค่าทัวร์ 50% จากราคาขาย
และหักค่าใช้จ่ายที่เกิดขึ้นจริงทั้งหมดไม่ว่า
กรณีใดๆ ทั้งสิ้น
(ค่าใช้จ่ายที่เกิดขึ้นจริง อาทิ ค่าตัวเครื่องบิน ค่าโรงแรม ฯลฯ)

ก่อนการเดินทาง

::::: ✕

ยกเลิกเดินทาง

4 ✕ :::::

30 วัน

บริษัทฯ ขอสงวนสิทธิ์เก็บเงินค่าทัวร์ทั้งหมด
ไม่ว่ากรณีใดๆ ทั้งสิ้น
โดยมีเงื่อนไขการคืนเงินค่าบริการ
ตาม "ประกาศคณะกรรมการธุรกิจนำเที่ยว
และมีคฤเทศก์ เรื่องหลักเกณฑ์เกี่ยวกับการกำหนด
อัตราการจัดเงินค่าบริการคืนให้นักท่องเที่ยว"

ก่อนการเดินทาง

::::: ✕



เตรียมพร้อม ก่อนเดินทาง

เที่ยวแบบมั่นใจ ไร้ความกังวล

แนะนำ...ซื้อประกันสุขภาพในการเดินทาง

สามารถติดต่อสอบถามรายละเอียดผ่านทางเซลล์ที่ดูแล
สนใจซื้อประกันกรุณาแจ้งล่วงหน้าก่อนการเดินทาง

