



# ZHUHAI 3 วัน 2 คืน

## DAY 1 .

### สนามบินมาเก๊า – Chimelong Circus Hotel

- คนขับรถตู้ป้ายรับ ณ สนามบินมาเก๊า จากนั้นนำท่านเดินทางเข้าสู่ที่พัก Chimelong Circus Hotel

จาก สนามบินมาเก๊า ต้องเดินทางผ่าน **ด่านเหิงจิน** เพื่อเข้าสู่เมืองจูไห่

*[โปรดดูตรวจคนเข้าเมือง ลuggage ต้องนำสัมภาระและหนังสือเดินทางลงไปรับการตรวจกับเจ้าหน้าที่ด้วยตนเอง]*

ใช้เวลาเดินทางประมาณ 1 ชม. 30 น.

(ขึ้นอยู่กับความหนาแน่นของผู้ผ่านด่านแต่ละวัน)

- เดินทางถึง Chimelong Circus Hotel ทำการ Check in เพื่อเข้าพักและรับบัตรสวนสนุก

1



Standard Room  
Chimelong Circus Hotel

## DAY 2 .

### Ocean Kingdom

สนุกสนานกับกิจกรรม และเครื่องเล่นมากมายที่ Ocean Kingdom **[สวนสนุกเปิด เวลา 10:00 น.]**

**แนะนำเส้นทางเที่ยว** ใน Ocean Kingdom แบบเต็มวัน

**จุดแรก** ไปที่ พิพิธภัณฑ์ฉลามวาฬ ➡ พิพิธภัณฑ์พะยูน ➡ โซนโลมาขาวจีน ➡ อ่าวสิงโตทะเล ➡ พิพิธภัณฑ์เพนกวิน ➡ พิพิธภัณฑ์หมีขั้วโลก ➡ โรงละครวาฬบลูคา ➡ ขบวนพาเหรดแสงสีตอนกลางคืน ➡ โชว์ดอกไม้ไฟ

2



พิพิธภัณฑ์ฉลามวาฬ



Ocean Kingdom Map

# DAY 3 .

3

## Spaceship Park

สนุกสนานกับกิจกรรม และเครื่องเล่นมากมายที่ Spaceship Park สวนสนุกธีมอวกาศสุดล้ำในเครือ Chimelong ที่ออกแบบในรูปทรงยานอวกาศขนาดยักษ์ โดดเด่นด้วยเครื่องเล่นทันสมัย โซนอินเตอร์แอคทีฟ และ นิทรรศการเกี่ยวกับอวกาศและเทคโนโลยี

แนะนำเส้นทางเที่ยว ใน Spaceship Park

**จุดแรก** ไปที่ จักรวาลอวกาศ ➔ ดาวเอเชีย ➔ ดาวป่าฝน ➔ Whale Universe ➔ วังมังกรอวกาศ ➔ Canyon Planet ➔ Interstellar Platform ➔ หลุมอุกาดลามยักษ์ ➔ อาณาจักรปะการังลับ ➔ (เครื่องเล่น **ชั้น 2**) โซนสนามเด็กเล่นใต้ทะเลลึก ➔ เมืองแห่งอนาคต ➔ โรงละครวิทยาศาสตร์วาฬ



Spaceship Park



## Spaceship Park - สนามบินมาเก๊า

สมควรแก่เวลาเดินทางนำท่านเดินทางสู่ สนามบินมาเก๊า

**[แนะนำให้เผื่อเวลาเช็คอินล่วงหน้าอย่างน้อย 5 ชม.]**

เนื่องจากต้องเผื่อเวลาผ่านด่านเหิงจิน

**มีบริการรถรับ - ส่งสนามบิน** พิจารณาตาม

จำนวนผู้โดยสารเป็นหลัก

**\*\*แพ็คเกจนี้เริ่มตั้งแต่วันที่ 13 พ.ค. 69 จนถึง วันที่ 30 พ.ย. 69 \*\***

**\*\*ออกเดินทางเฉพาะวันพุธ ไม่รวมเสาร์ - อาทิตย์ และวันที่ 1 - 7 ต.ค. 69\*\***

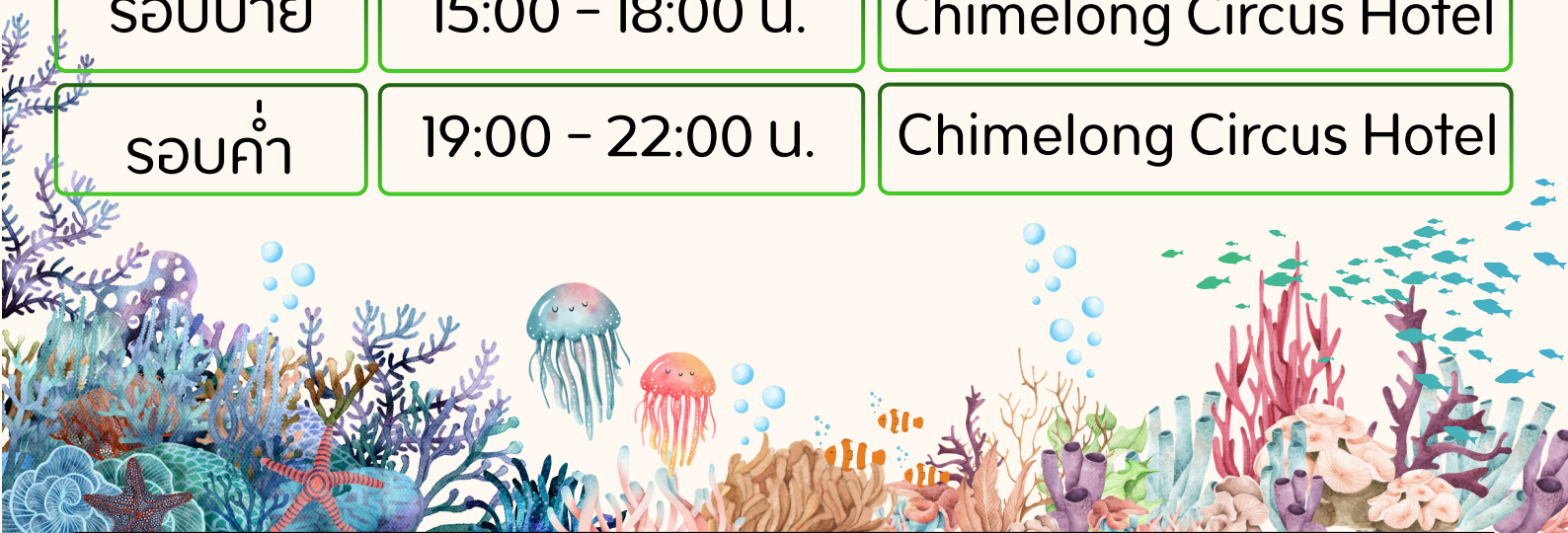


# รถรับ - ส่งสนามบิน



จำนวนผู้โดยสาร	ประเภทรถที่มีให้บริการ
ผู้โดยสาร 4-5 ท่าน	ใช้รถตู้/รถ 7 ที่นั่ง (รองรับสัมภาระ ขนาด 28 นิ้ว ได้ 4 ใบ และขนาด 24 นิ้ว ได้ 1 ใบ)
ผู้โดยสาร 8 ท่าน	ใช้รถ 7 ที่นั่ง จำนวน 2 คัน
ผู้โดยสาร 10 ท่าน ขึ้นไป	รถมินิบัส 19 ที่นั่ง
ผู้โดยสาร 11 ท่าน ขึ้นไป	รถบัสขนาด 39 ที่นั่ง

เวลาเดินทาง	รับจาก	
รอบเช้า	9:00 - 12:00 น.	Chimelong Circus Hotel
รอบบ่าย	15:00 - 18:00 น.	Chimelong Circus Hotel
รอบค่ำ	19:00 - 22:00 น.	Chimelong Circus Hotel



# ความแตกต่าง ระหว่าง



## Ocean Kingdom กับ Spaceship Park

### Spaceship Park

สัตว์ยอดเยี่ยม



วาฬเพชรฆาต



ปะการัง



พะยูน

นอกจากนี้ ยังมีสัตว์น่ารัก และน่าสนใจอีกมากมาย เช่น แมวน้ำ โลมา ฉลาม ลิงมาโมสลา เมียร์แคต ฟลามิงโก เต่ายักษ์ นกแก้ว และอีกมากมาย

### Ocean Kingdome

สัตว์ยอดเยี่ยม



ฉลามวาฬ



หมีขั้วโลก



เพนกวิน

ภายใน Ocean Kingdome ยังมีสัตว์อีกมากมาย เช่น วาฬพบลูกา หมีสีน้ำตาล สุนัขจิ้งจอกอาร์กติก วอลรัส นาก แมงกะพรุน เป็นต้น

### Spaceship Park

เครื่องเล่นยอดเยี่ยม



Bermuda Adventure



Spaceship Rally



Deep Sea Submarine

มีกิจกรรมที่เหมาะสมตามวัย ทั้งเด็กเล็กและเด็กโต สามารถเลือกเครื่องเล่นที่เบา และเหมาะสมตามวัยได้

### Ocean Kingdome

เครื่องเล่นยอดเยี่ยม



Parrot Coaster



Super Splash Coaster



โรงภาพยนตร์ปราสาท 5D

นอกจากนี้ ยังมีเครื่องเล่นอีกมากมาย ทั้งแบบ Adventure และสบายๆเหมาะกับทุกวัย

### Spaceship Park

การแสดงสุดพิเศษ



ขบวนพาเหรดวาฬเพชรฆาต



โชว์แสงสายน้



การแสดงเพนตาซีโลกใต้น้ำ

นอกจากนี้ยังมีการแสดงอีกมากมาย เช่น Amazon โซนนางเงือก, ตำนานขอมบนแห่งน้ำตกแอฟริกา, Coral Shoe และ Fishermen's Village Show เป็นต้น

### Ocean Kingdome

การแสดงสุดพิเศษ



ขบวนพาเหรดแมมมอธขั้วโลก



การแสดงเห็นวหาทางน้ำ



โชว์ดอกไม้ไฟเพนตาซี

นอกจากนี้ยังมีแสดงอีกมากมาย เช่น ขบวนพาเหรดเพนกวิน, ขบวนพาเหรดยามค่ำคืนเรื่องแสงแห่งท้องทะเล, น้ำพุดนตรี และ Music Messengers เป็นต้น

### Spaceship Park

โซนการเรียนรู้ทางธรรมชาติ



โรงละครวาฬเพชรฆาต



ห้องเรียนปะการัง

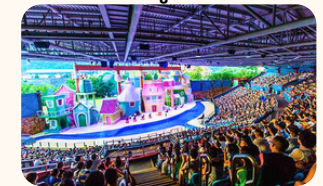


ศูนย์ประสบการณ์วิทยาศาสตร์

ภายใน Spaceship Park ยังมีห้องเรียนและกิจกรรมให้ความรู้โดยเฉพาะอีกหลายแบบ เช่น ห้องเรียนโลมา, ค่ายผู้พิทักษ์โลมา, ห้องเรียนพะยูน และค่ายสำรวจพะยูน เป็นต้น

### Ocean Kingdome

โซนการเรียนรู้ทางธรรมชาติ



โรงละครสิงโตทะเล



ห้องเรียนฉลามสุดน่ารัก



การเรียนรู้เรื่องนกในพื้นที่ชุ่มน้ำ

ยังมีการบรรยายเชิงความรู้แบบสนุกสนาน อีกด้วย เช่น ทายกาแห่งครอบครัวเพนกวิน, ห้องเรียนโลมา, คาบิราและผองเพื่อน เป็นต้น

# ร้านอาหารและปะนํ้าใน Spaceship Park



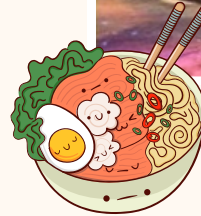
ชั้น 1

โรงแ Whale Universe

โรงแ Canyon Planet



Whale Life Restaurant



Party Kitchen

โรงแ Food Plaza



Coral Restaurant



Food Market

ชั้น 2

โรงแ Deep Sea Playground



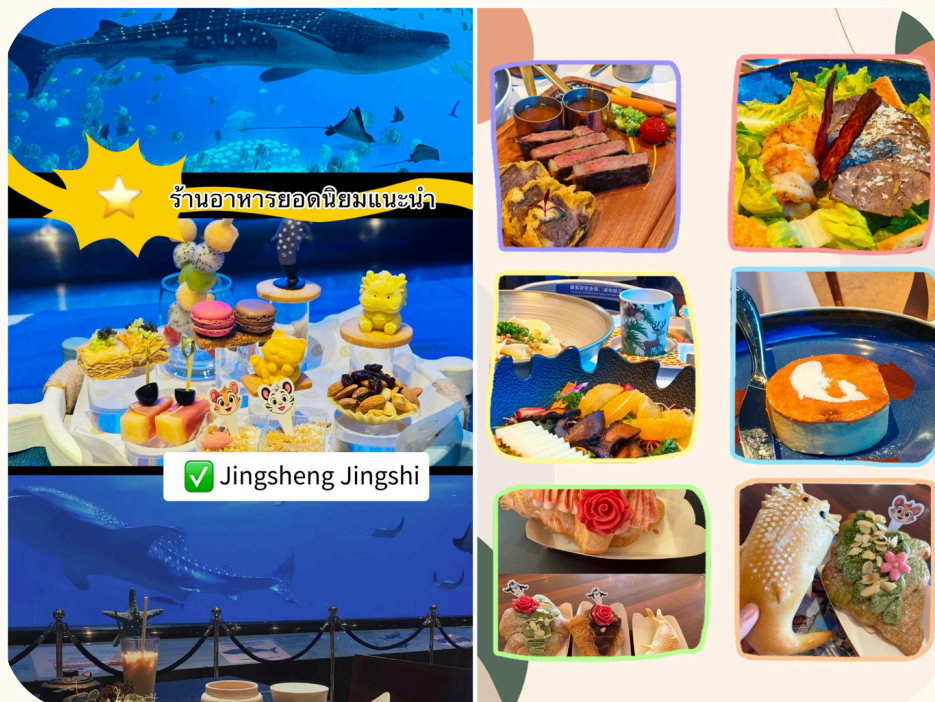
Explorer Restaurant



Spaceship Restaurant

# ร้านอาหารแนะนำใน Spaceship Park

## ★ ร้านอาหาร Jingsheng Jingshi ★



# 10 ร้านอาหารแนะนำใน Chimelong Ocean Kingdom



ชื่อร้านอาหาร	ที่ตั้งร้านอาหาร	ราคาอาหาร
Undersea Restaurant	อยู่ทางด้านซ้ายของ Whale Shark Aquarium	1500 บาท/ ท่าน
Heng Qin Bay Restaurant	อยู่ฝั่งตรงข้าม Beluga Theater ร้านสโตนอร์ติก	400 บาท/ ท่าน
Ocean Avenue Restaurant	อยู่ทางด้านขวาของทางออก Ocean Avenue	400 บาท/ ท่าน
Rainforest Restaurant	อยู่ในโซน Rainforest Flying	350 บาท/ ท่าน
Castle Restaurant	ตั้งอยู่ใกล้กับ 5D Castle ในโซน Dolphin Bay	350 บาท/ ท่าน
Walrus Restaurant	อยู่ข้าง Sea Lion Theater ในโซน Walrus Mountain	350 บาท/ ท่าน
Hero Family Restaurant	อยู่ด้านหน้าของ Magic Corner Tower UU Hero Island	300 บาท/ ท่าน
Super Burger	อยู่ข้าง Iceberg Roller Coaster	350 บาท/ ท่าน
Skewer Grill	อยู่บริเวณด้านหน้าซ้ายของ Whale Shark Aquarium	150 บาท/ ท่าน
Noodle House	อยู่ในโซน Rainforest Flying	350 บาท/ ท่าน

# CHIMELONG SHOW



## ผังที่นั่งโรงละครฉางหลงเหิงฉิน



- ♥ ที่นั่งปกติ    ♥ ที่นั่งชั้น 1
- ♥ ที่นั่งโกลด์วีโอพี
- ♥ ที่นั่งแพลทินัมวีโอพี
- ♥ ที่นั่งไดมอนด์วีโอพี
- ♥ ที่นั่งสำรองสำหรับสื่อมวลชน
- ♥ ที่นั่งสำรองผู้ใช้งานวีลแชร์



### ♥ ที่นั่งปกติ

ตัวเลือกแรก : โซน G แถว 20 (ตำแหน่งกึ่งกลาง ช่วงพาเหรดสามารถชมได้ในระยะใกล้)  
 (ขึ้นอยู่กับลำดับการมาก่อน-หลัง)  
 ตัวเลือกที่สอง : โซน F / H แถว 20 (ติดกับตำแหน่งกึ่งกลาง มีโอกาสได้รับตุ๊กตาที่นักแสดงแจก)  
 ตัวเลือกที่สาม : โซน E / I แถว 20 (มุมมองการแสดงประมาณ 45 องศา)

### ♥ ที่นั่งชั้น 1

ตัวเลือกแรก : โซน E / I แถว 8 - 10  
 (ที่นั่งชมการแสดงระยะใกล้ มองเห็นการแสดงและสีหน้าท่าทางของนักแสดงได้ชัดเจน)  
 ตัวเลือกที่สอง : โซน E / I แถว 14 - 17 (ระยะกลาง มองเห็นเวทีได้โดยรวม)  
 ตัวเลือกที่สาม : โซน D / J แถว 12 (มุมมองกว้าง ด้านหน้าไม่มีสิ่งกีดขวาง)

### ♥ ที่นั่งโกลด์วีโอพี

ตัวเลือกแรก : โซน G แถว 11 - 13 (ตำแหน่งกึ่งกลาง ชมการแสดงได้อย่างเต็มอรรถรส)  
 ตัวเลือกที่สอง : โซน F / H แถว 16 - 18  
 (ติดกับโซนแพลทินัมและไดมอนด์ สามารถมีปฏิสัมพันธ์กับนักแสดงได้)

### ♥♥ ที่นั่งแพลทินัมวีโอพี / ไดมอนด์วีโอพี

ต้องอัปเกรดหรือซื้อหูฟังงาน  
 (ตำแหน่งกึ่งกลางที่ดีที่สุด ประสบการณ์การชมการแสดงยอดเยี่ยม)

### ♥ ที่นั่งสำรองผู้ใช้งานวีลแชร์

แถว 19 ของโซน B, C และ E มีที่นั่งสำหรับผู้ใช้งานวีลแชร์  
 (สามารถขึ้นลิฟต์จากชั้น 1 ไปยังชั้น 2 เพื่อเข้าสู่โซนรับชมการแสดง)



# รายละเอียดแพ็คเกจ

รวมบริการรับ - ส่งสนามบินมาเก๊า

พักโรงแรม Chimelong Circus Hotel ระดับ 4 2 คืน (ห้อง Standard Room)

รวมอาหารเช้า 2 วัน สำหรับ 2 ท่าน

แพ็คเกจนี้ คิดราคาเท่ากันทั้งเด็กและผู้ใหญ่

ก่อนวันเดินทาง 1 วัน เจ้าหน้าที่จะมีการสร้าง กลุ่ม Line/ WeChat เพื่อแจ้งรายละเอียดการเดินทาง กลุ่มนี้จะใช้สำหรับประสานงานตลอดทั้งทริป (3 วัน) ตั้งแต่วันเดินทาง จนถึง วันเดินทางกลับ โดยจะมีการแจ้ง ทะเบียนรถ, ข้อมูลติดต่อของคนขับรถรับ-ส่งสนามบิน, เวลารถขากลับ รวมถึงใช้ตอบคำถาม และช่วยดูแลรายละเอียดต่าง ๆ ระหว่างการเดินทางทั้งหมด

## ❤️ หมายเหตุ :

### 1 เติียงเสิร์ม

หากต้องการเติียงเสิร์ม ลูกค้าต้องติดต่อพนักงานด้วยตนเอง (เติียงมีจำนวนจำกัด)  
(เติียงเสิร์มไม่รวมอาหารเช้า)

### 2 เชื้อนไซรถรับ-ส่ง

\*บริการรับ-ส่งเฉพาะสนามบินมาเก๊าเท่านั้น\*

หากลูกค้าใช้บริการรถรับ - ส่งสนามบินเพียงขาเดียว (ใช้เฉพาะรับขาเดียว หรือ ส่งขาเดียว)  
ทางบริษัททัวร์ขอสงวนสิทธิ์ไม่คืนเงินค่าบริการ

### 3 เวลาส่งสนามบิน

\*ต้องนัดเวลาเดียวกัน ตามตารางเวลาที่กำหนด\*

09:00 - 12:00 น.

15:00 - 18:00 น.

19:00 - 22:00 น.

(ต้องยืนยันเวลาอีกครั้ง หากต้องขึ้นเครื่องบิน แนะนำให้เผื่อเวลาอย่างน้อย 5 ชม. ก่อนเวลาที่ขยับบินออก)

### 4 โรงแรม

ต้องเช็กห้องว่างก่อนจอง \*ห้องมีจำนวนจำกัด

### 5 เวลาเที่ยวบิน

ราคานี้รวมรับสนามบินช่วงเวลา 07:00 - 22:00 น.

หากไฟล์บินนอกเวลา ต้องจ่ายเพิ่ม 420 บาท/ ท่าน

### 6 บัตรสวนสนุก

บัตรสามารถเข้า **Ocean Kingdom + Spaceship Park**

บัตรสามารถใช้ได้ภายใน 3 วัน

เข้าออกได้หลายครั้ง (Unlimited Entry)

(มีบริการรถรับ - ส่ง ภายในสวนสนุกให้ใช้ฟรี แต่ลูกค้าต้องติดต่อกับแผนกต้อนรับของโรงแรม

# รายละเอียดแพ็คเกจ

## ♥️ หมายเหตุสำคัญ :

- แพ็คเกจนี้ราคาเริ่มต้น 6,900 บาท / ท่าน เริ่มจองขั้นต่ำ 2 ท่านขึ้นไป
- หากเป็นการจองใน ออเดอร์เดียวกัน และมีผู้เดินทางท่านที่ 3 ผู้เดินทางท่านที่ 3 ชำระเพียง 8,600 บาท / ท่าน สามารถได้รับบริการเหมือนกับ 2 ท่านแรก และสามารถ พักห้องเดี่ยว 1 ห้องแยกเป็นส่วนตัวได้ (เดือนกรกฎาคม - สิงหาคม ราคาจะแตกต่างจากเดือนอื่น กรุณาเช็คราคาหรือสอบถามเจ้าหน้าที่ก่อนทำการจอง)

## เงื่อนไขพิเศษ

โปรโมชั่นสำหรับผู้เดินทางท่านที่ 3 ใช้ได้เฉพาะกรณี 3 ท่านเดินทางพร้อมกันในออเดอร์เดียวกันเท่านั้น

- หากเดินทาง 4 ท่าน ไม่สามารถใช้เงื่อนไขแบบ “1 ห้องคู่ + 2 ห้องเดี่ยว” เพื่อรับสิทธิ์โปรโมชั่นท่านที่ 3 ได้ กรณีเดินทาง 4 ท่าน จะต้องคำนวณราคาใหม่ตามจำนวนผู้เดินทางและการจัดห้องพักจริง โปรโมชั่นท่านที่ 3 ไม่สามารถแยกใช้สิทธิ์ได้ ไม่สามารถนำไปรวมกับออเดอร์อื่น และไม่สามารถใช้กับลูกค้าคนละรอบเดินทางได้

ราคาสุดท้ายขึ้นอยู่กับ วันเดินทางจริง ห้องพักรวมของโรงแรม และใบเสนอราคาที่ได้รับการยืนยันจากเจ้าหน้าที่

- ราคาพิเศษนี้ ผู้ใหญ่ กับ เด็กอายุ 3-12 ปี ราคาเท่ากัน

# ใจควรรู้ก่อนเดินทาง

## เอกสารสำคัญ

- กรุณาพก หนังสือเดินทาง (พาสปอร์ต) ตลอดการเดินทาง
- ตรวจสอบพาสปอร์ต ต้องมีอายุคงเหลือ ไม่น้อยกว่า 6 เดือน
- ตรวจสอบ วีซ่า/ สิทธิเข้าประเทศ ของมาเก๊า และจีนแผ่นดินใหญ่ล่วงหน้า
- ควรเตรียมสำเนาพาสปอร์ต ตัวเครื่องบิน และเอกสารยืนยันการจองโรงแรมไว้สำรอง



## การผ่านด่านเหิงจิน

- เส้นทางระหว่าง มาเก๊า - จูไห่ ต้องผ่านด่านตรวจคนเข้าเมืองเหิงจิน
- กรุณาเตรียมพาสปอร์ต และเอกสารที่เกี่ยวข้องให้พร้อมสำหรับการตรวจสอบ
- ควรเผื่อเวลาในการผ่านด่าน โดยเฉพาะช่วงวันหยุด และเวลาที่มีผู้เดินทางจำนวนมาก
- กรุณาให้ความร่วมมืออย่างเต็มที่กับเจ้าหน้าที่ ในขั้นตอนการตรวจเอกสารหรือสัมภาษณ์

## สัมภาระและของต้องห้าม

- กรุณาดูแลสัมภาระ และของมีค่าด้วยตนเองตลอดการเดินทาง
- ห้ามรับฝากของจากผู้อื่น ไม่ว่าจะกรณีใด ๆ ก็ตาม
- หลีกเลี่ยงการนำสิ่งต้องห้าม ของผิดกฎหมาย หรือสิ่งของที่อาจผิดข้อกำหนดศุลกากรติดตัวไป
- หากเดินทางโดยเครื่องบิน กรุณาตรวจสอบข้อกำหนดเกี่ยวกับของเหลว เจล สเปรย์ และพาวเวอร์แบงก์ล่วงหน้า

## ข้อแนะนำในวันเดินทาง

- กรุณาตรวจสอบเอกสารให้ครบก่อนออกเดินทาง
- โปรดใช้คอนเทอริเน็ต หรือสัญญาณโทรศัพท์ให้สามารถติดต่อได้ตลอดการเดินทาง
- กรุณาติดตามข้อมูลจากบริษัททัวร์ หรือเจ้าหน้าที่ประสานงานอย่างใกล้ชิด
- หากเดินทางพร้อมเด็กหรือผู้สูงอายุ กรุณาตรวจสอบเอกสาร และสัมภาระให้เรียบร้อยเป็นพิเศษ

## คำเตือน

- หากเอกสารไม่ครบ หรือไม่ถูกต้อง อาจส่งผลให้ไม่สามารถเดินทาง หรือผ่านด่านตรวจได้
- ข้อกำหนดการเข้าประเทศของแต่ละสัญชาติจะแตกต่างกัน กรุณาทำการตรวจสอบล่วงหน้าด้วยตนเอง
- ข้อมูลของด่านตรวจคนเข้าเมือง และข้อกำหนดต่าง ๆ อาจมีการเปลี่ยนแปลงตามประกาศของทางการ

